

Cantón MACARÁ



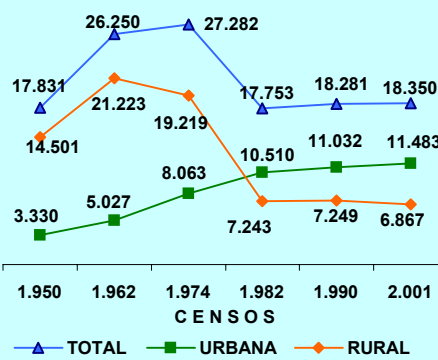
MAPA DE LA PROVINCIA DE LOJA



PRESENTACIÓN

El Instituto Nacional de Estadística y Censos, tiene el agrado de poner a consideración de la población del Cantón Macará y de las entidades públicas y privadas de la provincia, los resultados definitivos de algunas de las variables investigadas en el VI Censo de Población y V de Vivienda, realizado el 25 de noviembre del año 2001.

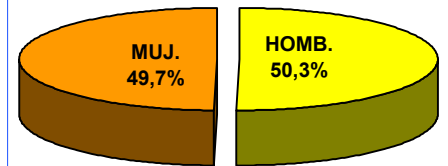
POBLACIÓN POR ÁREAS CENSOS 1950 - 2001



POBLACIÓN DEL CANTÓN MACARÁ CENSO 2001

ÁREAS	TOTAL	HOMBRES	MUJERES
TOTAL	18.350	9.229	9.121
URBANA	11.483	5.640	5.843
RURAL	6.867	3.589	3.278

POBLACIÓN POR SEXO

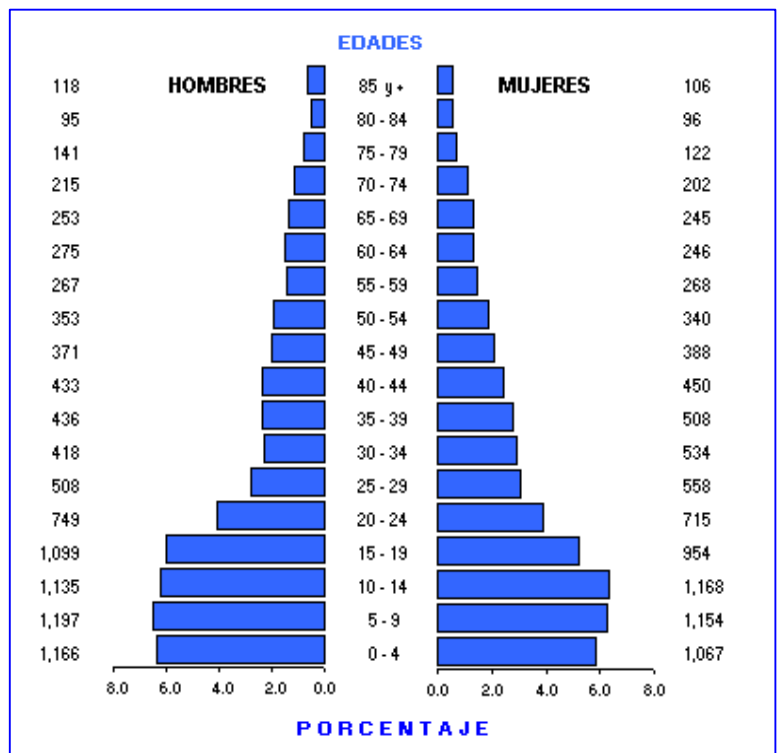


La población del Cantón MACARÁ según el Censo del 2001, representa el 4,5 % del total de la Provincia de LOJA; ha crecido en el último período intercensal 1990-2001, a un ritmo de crecimiento del 0,0% promedio anual. El 37,4% de su población reside en el Área Rural; se caracteriza por ser una población joven, ya que el 48,7% son menores de 20 años, según se puede observar en la Pirámide de Población por edades y sexo.

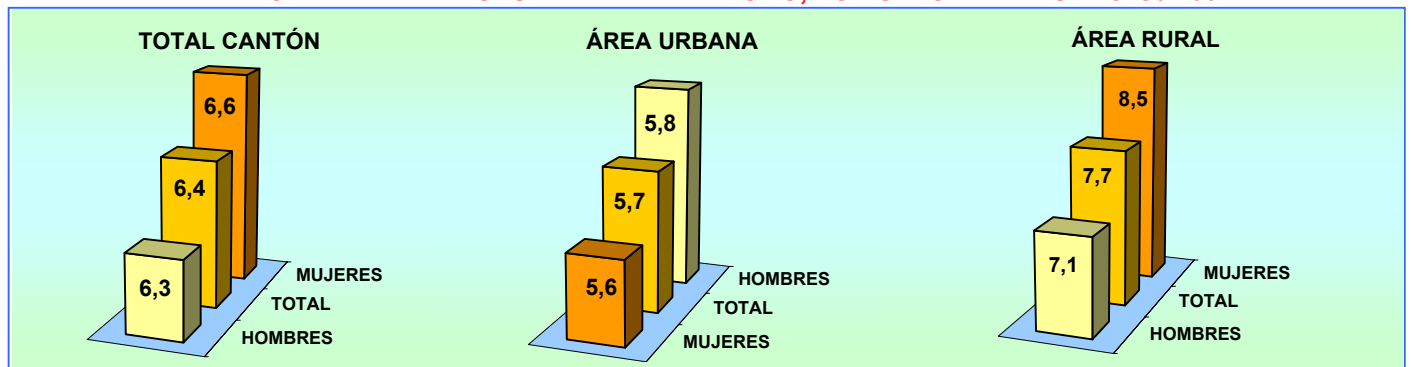
DISTRIBUCIÓN DE LA POBLACIÓN DEL CANTÓN MACARÁ, SEGÚN PARROQUIAS

PARROQUIAS	TOTAL	HOMBRES	MUJERES
TOTAL	18.350	9.229	9.121
MACARÁ (URBANO)	11.483	5.640	5.843
ÁREA RURAL	6.867	3.589	3.278
PERIFERIA	3.160	1.717	1.443
LARAMA	975	496	479
LA VICTORIA	1.894	944	950
SABIANGO (LA CAPILLA)	838	432	406

PIRÁMIDE DE POBLACIÓN. Censo 2001



CANTÓN MACARÁ: TASAS DE ANALFABETISMO, POR SEXO Y ÁREAS. Censo 2001

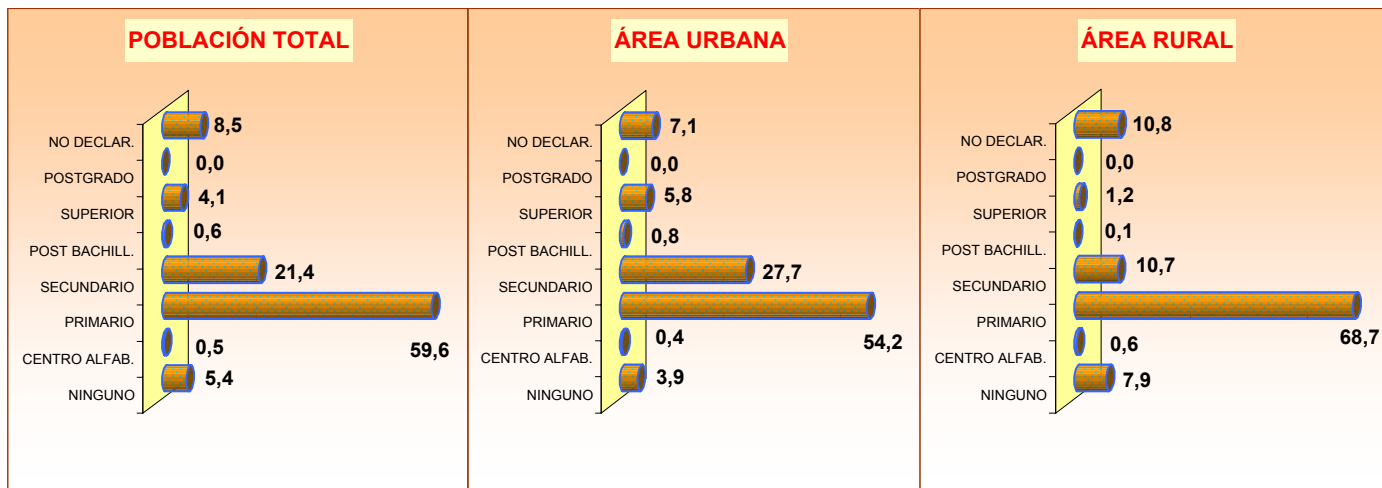


**CANTÓN MACARÁ: POBLACIÓN DE 5 AÑOS Y MÁS, POR SEXO Y ÁREAS,
SEGÚN NIVELES DE INSTRUCCIÓN. Censo 2001**

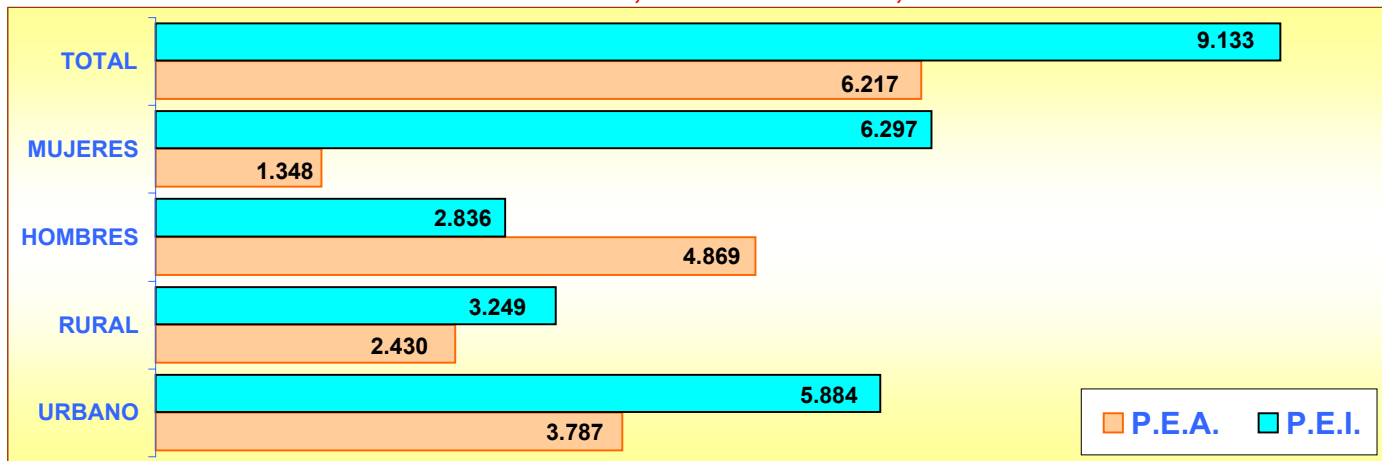
NIVELES DE INSTRUCCIÓN	TOTAL			HOMBRES			MUJERES		
	TOTAL	URBANO	RURAL	TOTAL	URBANO	RURAL	TOTAL	URBANO	RURAL
TOTAL	16.117	10.131	5.986	8.063	4.935	3.128	8.054	5.196	2.858
NINGUNO	867	395	472	425	184	241	442	211	231
CENTRO ALFAB.	78	44	34	47	28	19	31	16	15
PRIMARIO	9.607	5.494	4.113	4.835	2.701	2.134	4.772	2.793	1.979
SECUNDARIO	3.442	2.803	639	1.697	1.356	341	1.745	1.447	298
POST BACHILLERATO	91	83	8	44	42	2	47	41	6
SUPERIOR	659	588	71	318	282	36	341	306	35
POSTGRADO	4	4	0	3	3	0	1	1	0
NO DECLARADO	1.369	720	649	694	339	355	675	381	294

El promedio de años aprobados por la población de 10 años y más (escolaridad media) para el Cantón Macará es de 6,0 años, para la población del área urbana es de 6,7 años y para el área rural 4,7 años. Para hombres 6,0 y para mujeres 6,0 años

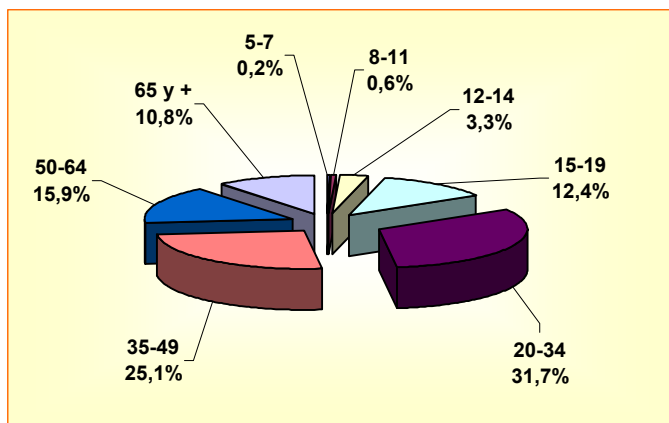
PORCENTAJE DE POBLACIÓN, SEGÚN NIVELES DE INSTRUCCIÓN



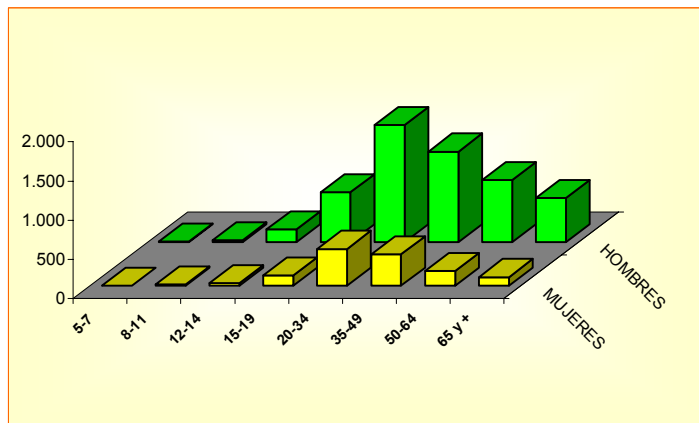
POBLACIÓN DE 5 AÑOS Y MÁS, ACTIVA E INACTIVA, SEGÚN ÁREAS Y SEXO



POBLACIÓN DE 5 AÑOS Y MÁS, OCUPADA POR GRUPOS DE EDAD



POBLACIÓN DE 5 AÑOS Y MÁS, OCUPADA POR SEXO Y GRUPOS DE EDAD



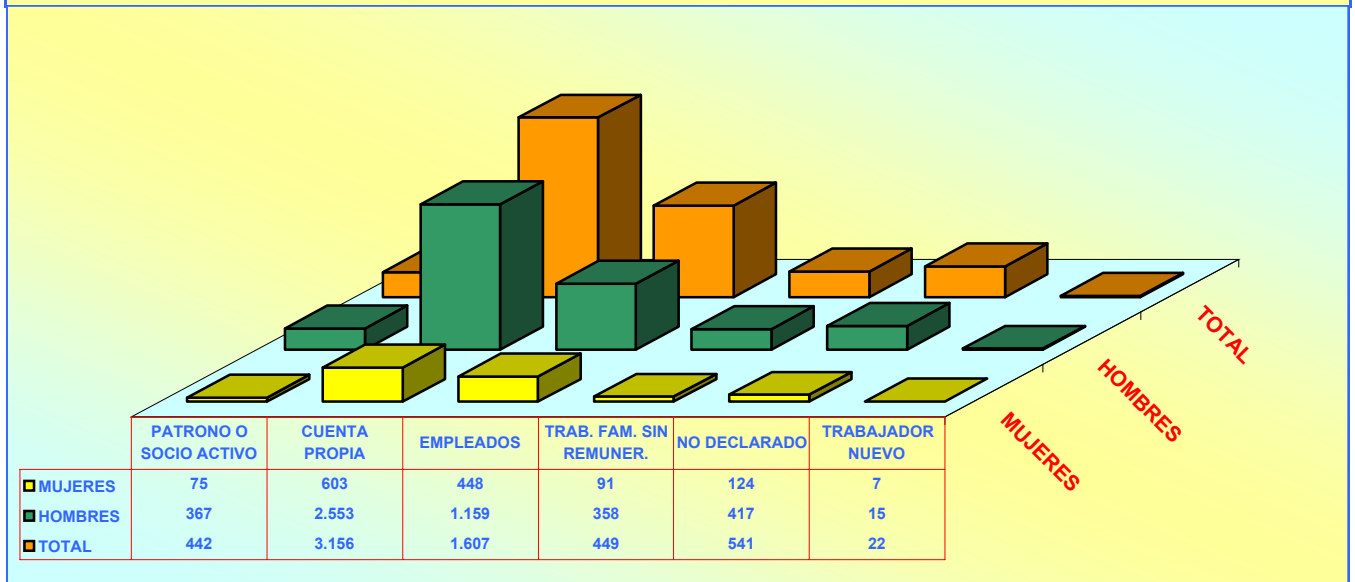
CANTÓN MACARÁ

POBLACIÓN ECONÓMICAMENTE ACTIVA DE 5 AÑOS Y MÁS, POR SEXO SEGÚN GRUPOS OCUPACIONALES SEGÚN RAMAS DE ACTIVIDAD

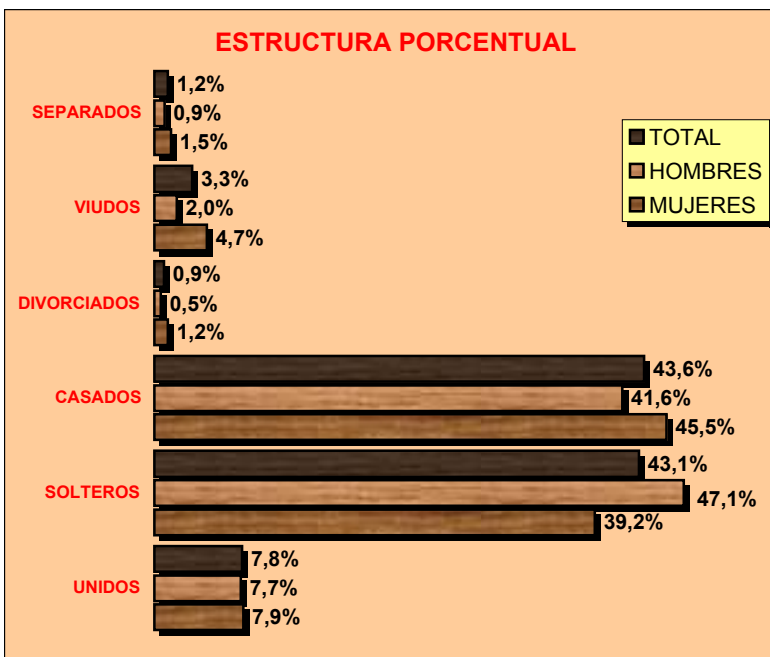
GRUPOS DE OCUPACIÓN	TOTAL	HOMBRES	MUJERES
TOTAL	6.217	4.869	1.348
MIEMBROS, PROFESIONALES			
TÉCNICOS	363	183	180
EMPLEADOS DE OFICINA	195	100	95
TRAB. DE LOS SERVICIOS	717	360	357
AGRICULTORES	1.516	1.416	100
OPERARIOS Y OPERADORES			
DE MAQUINARIAS	881	777	104
TRAB. NO CALIFICADOS	1.891	1.487	404
OTROS	654	546	108

RAMAS DE ACTIVIDAD	TOTAL	HOMBRES	MUJERES
TOTAL	6.217	4.869	1.348
AGRICULTURA, GANADERÍA			
CAZA, PESCA, SILVICULTURA	2.822	2.670	152
MANUFACTURA	202	147	55
CONSTRUCCIÓN	417	411	6
COMERCIO	696	407	289
ENSEÑANZA	309	127	182
OTRAS ACTIVIDADES	1.771	1.107	664

POBLACIÓN ECONÓMICAMENTE ACTIVA DE 5 AÑOS Y MÁS, POR SEXO SEGÚN CATEGORÍA DE OCUPACIÓN



POBLACIÓN DE 12 AÑOS Y MÁS POR ESTADO CIVIL O CONYUGAL, SEGÚN SEXO



VALORES ABSOLUTOS

ESTADO CIVIL	TOTAL	HOMBRES	MUJERES
TOTAL	12.804	6.402	6.402
UNIDOS	997	492	505
SOLTEROS	5.522	3.015	2.507
CASADOS	5.581	2.665	2.916
DIVORCIADOS	110	35	75
VIUDOS	428	128	300
SEPARADOS	154	60	94
NO DECLARADO	12	7	5

CENSO DE VIVIENDA

CANTÓN MACARÁ							
TOTAL DE VIVIENDAS, OCUPADAS CON PERSONAS PRESENTES, PROMEDIO DE OCUPANTES Y DENSIDAD POBLACIONAL. Censo 2001							
ÁREAS	TOTAL DE VIVIENDAS	VIVIENDAS PARTICULARES OCUPADAS CON PERSONAS PRESENTES			POBLACIÓN TOTAL	EXTENSIÓN Km ²	DENSIDAD Hab / Km ²
		NÚMERO	OCUPANTES	PROMEDIO			
TOTAL CANTÓN	5.013	4.043	18.018	4,5	18.350	575,3	31,9
ÁREA URBANA	3.013	2.574	11.244	4,4	11.483		
ÁREA RURAL	2.000	1.469	6.774	4,6	6.867		

VIVIENDAS PARTICULARES OCUPADAS, POR TIPO DE VIVIENDA, SEGUN PARROQUIAS									
PARROQUIAS	TOTAL VIVIENDAS	TIPO DE VIVIENDA							
		CASA O VILLA	DEPARTAMENTO	CUARTOS EN INQUIL.	MEDIA-GUA	RANCHO	COVACHA	CHOZA	OTRO
TOTAL CANTÓN	4.043	3.584	55	176	191	18	14	1	4
MACARÁ (URBANO)	2.574	2.285	53	168	54	3	8	0	3
PERIFERIA	666	536	0	2	118	8	2	0	0
LARAMA	194	180	1	1	7	5	0	0	0
LA VICTORIA	399	383	0	3	11	1	1	0	0
SABIANGO (LA CAPILLA)	210	200	1	2	1	1	3	1	1

VIVIENDAS PARTICULARES OCUPADAS, SEGÚN SERVICIOS QUE DISPONE Y TIPO DE TENENCIA DE LA VIVIENDA

ABASTECIMIENTO DE AGUA		
TOTAL	4.043	100,0
RED PÚBLICA	2.610	64,6
POZO	319	7,9
RÍO O VERTIENTE	985	24,4
CARRO REPARTIDOR	78	1,9
OTRO	51	1,3

PRINCIPAL COMBUSTIBLE PARA COCINAR		
TOTAL	4.043	100,0
GAS	3.163	78,2
ELECTRICIDAD	15	0,4
GASOLINA	4	0,1
KÉREX O DIESEL	20	0,5
LEÑA O CARBÓN	816	20,2
OTRO	0	0,0
NO COCINA	25	0,6

ELIMINACIÓN DE AGUAS SERVIDAS		
TOTAL	4.043	100,0
RED PÚBL. DE ALCANTARILLADO	2.137	52,9
POZO CIEGO	712	17,6
POZO SÉPTICO	283	7,0
OTRA FORMA	911	22,5

TIPO DE TENENCIA		
TOTAL	4.043	100,0
PROPIA	3.024	74,8
ARRENDADA	699	17,3
EN ANTICRESIS	8	0,2
GRATUITA	247	6,1
POR SERVICIOS	45	1,1
OTRO	20	0,5

SERVICIO ELÉCTRICO		
TOTAL	4.043	100,0
SI DISPONE	3.316	82,0
NO DISPONE	727	18,0

SERVICIO TELEFÓNICO		
TOTAL	4.043	100,0
SI DISPONE	1.161	28,7
NO DISPONE	2.882	71,3