

Cantón OLMEDO



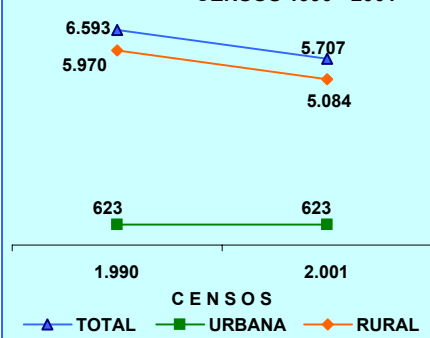
MAPA DE LA PROVINCIA DE LOJA



PRESENTACIÓN

El Instituto Nacional de Estadística y Censos, tiene el agrado de poner a consideración de la población del Cantón Olmedo y de las entidades públicas y privadas de la provincia, los resultados definitivos de algunas de las variables investigadas en el VI Censo de Población y V de Vivienda, realizado el 25 de noviembre del año 2001.

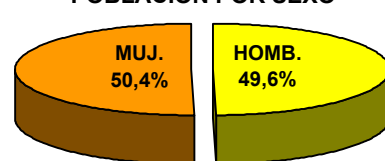
POBLACIÓN POR ÁREAS CENSOS 1990 - 2001



POBLACIÓN DEL CANTÓN OLMEDO CENSO 2001

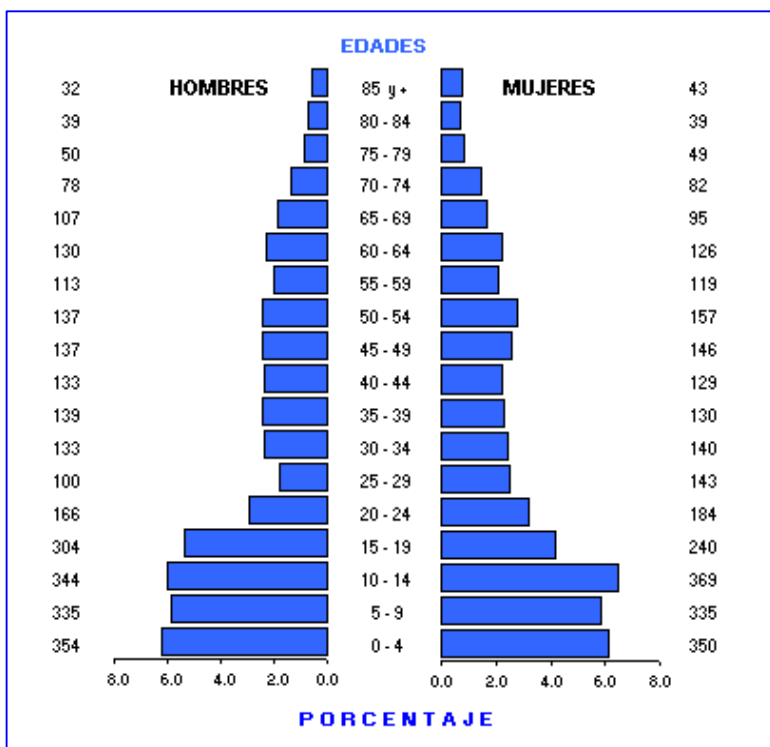
ÁREAS	TOTAL	HOMBRES	MUJERES
TOTAL	5.707	2.831	2.876
URBANA	623	278	345
RURAL	5.084	2.553	2.531

POBLACIÓN POR SEXO



La población del Cantón OLMEDO según el Censo del 2001, representa el 1,4 % del total de la Provincia de LOJA; ha crecido en el último período intercensal 1990-2001, a un ritmo de crecimiento del -1,3% promedio anual. El 89,1% de su población reside en el Área Rural; se caracteriza por ser una población joven, ya que el 46,1% son menores de 20 años, según se puede observar en la Pirámide de Población por edades y sexo.

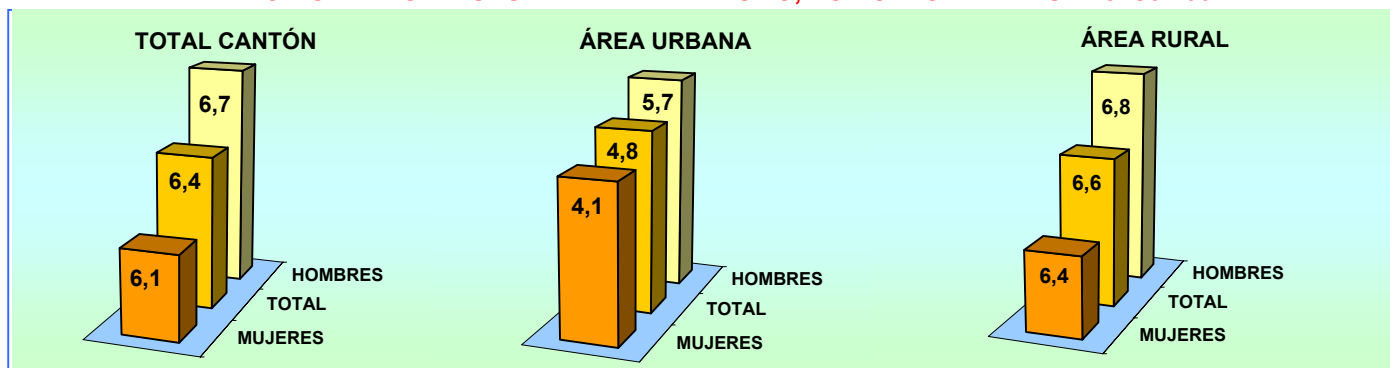
PIRÁMIDE DE POBLACIÓN. Censo 2001



DISTRIBUCIÓN DE LA POBLACIÓN DEL CANTÓN OLMEDO, SEGÚN PARROQUIAS

PARROQUIAS	TOTAL	HOMBRES	MUJERES
TOTAL	5.707	2.831	2.876
OLMEDO (URBANO)	623	278	345
AREA RURAL	5.084	2.553	2.531
PERIFERIA	4.015	1.977	2.038
LA TINGUE	1.069	576	493

CANTÓN OLMEDO: TASAS DE ANALFABETISMO, POR SEXO Y ÁREAS. Censo 2001

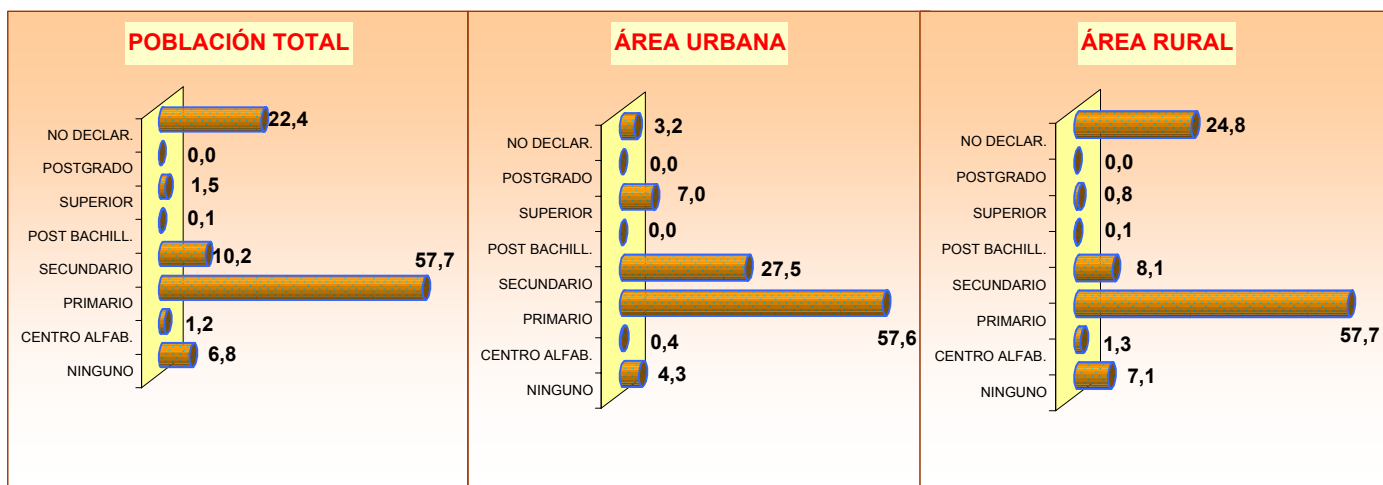


**CANTÓN OLMEDO: POBLACIÓN DE 5 AÑOS Y MÁS, POR SEXO Y ÁREAS,
SEGÚN NIVELES DE INSTRUCCIÓN. Censo 2001**

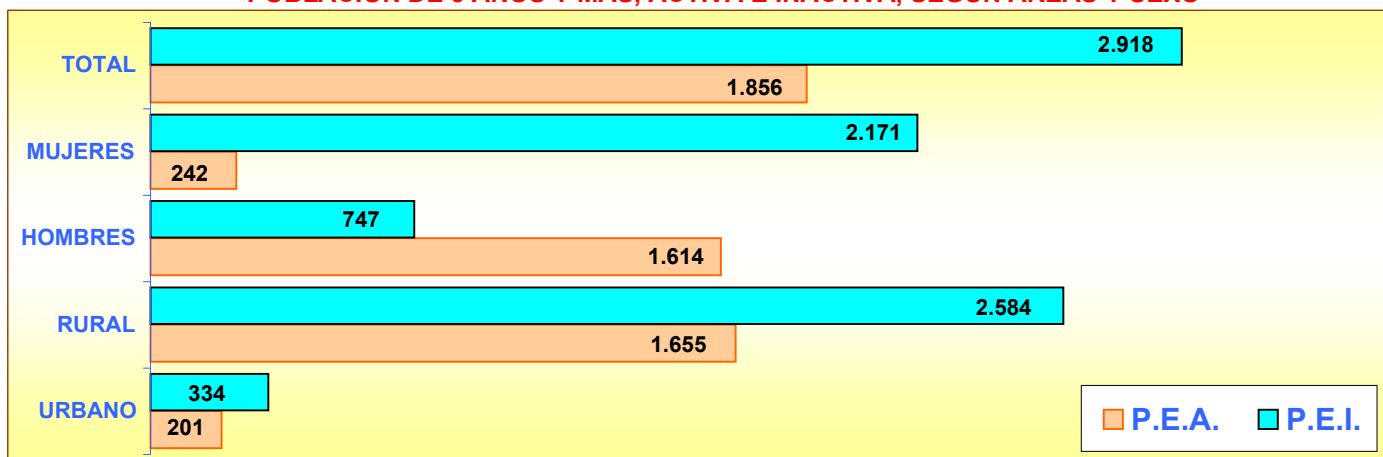
NIVELES DE INSTRUCCIÓN	TOTAL			HOMBRES			MUJERES		
	TOTAL	URBANO	RURAL	TOTAL	URBANO	RURAL	TOTAL	URBANO	RURAL
TOTAL	5.003	556	4.447	2.477	242	2.235	2.526	314	2.212
NINGUNO	341	24	317	174	13	161	167	11	156
CENTRO ALFAB.	62	2	60	40	1	39	22	1	21
PRIMARIO	2.887	320	2.567	1.407	133	1.274	1.480	187	1.293
SECUNDARIO	512	153	359	243	74	169	269	79	190
POST BACHILLERATO	6	0	6	3	0	3	3	0	3
SUPERIOR	74	39	35	28	13	15	46	26	20
POSTGRADO	0	0	0	0	0	0	0	0	0
NO DECLARADO	1.121	18	1.103	582	8	574	539	10	529

El promedio de años aprobados por la población de 10 años y más (escolaridad media) para el Cantón Olmedo es de 5,0 años, para la población del área urbana es de 7,0 años y para el área rural 4,6 años. Para hombres 4,9 y para mujeres 5,0 años

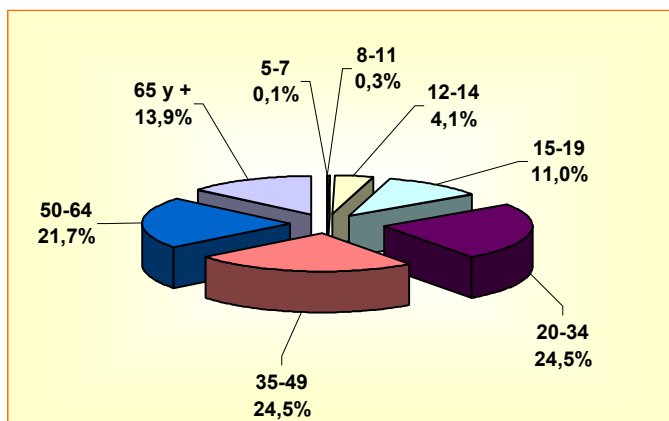
PORCENTAJE DE POBLACIÓN, SEGÚN NIVELES DE INSTRUCCIÓN



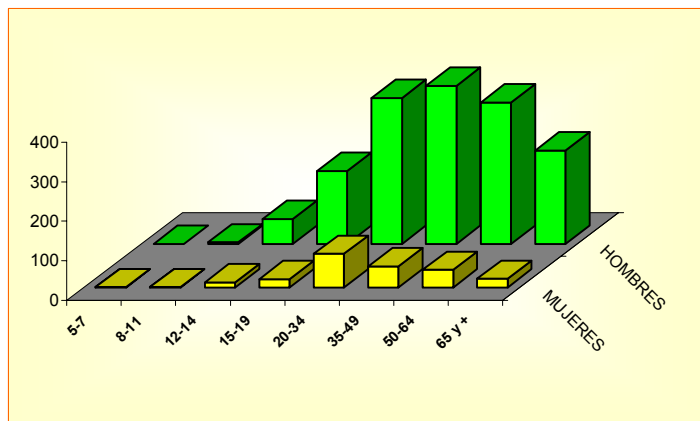
POBLACIÓN DE 5 AÑOS Y MÁS, ACTIVA E INACTIVA, SEGÚN ÁREAS Y SEXO



POBLACIÓN DE 5 AÑOS Y MÁS, OCUPADA POR GRUPOS DE EDAD



POBLACIÓN DE 5 AÑOS Y MÁS, OCUPADA POR SEXO Y GRUPOS DE EDAD



CANTÓN OLMEDO

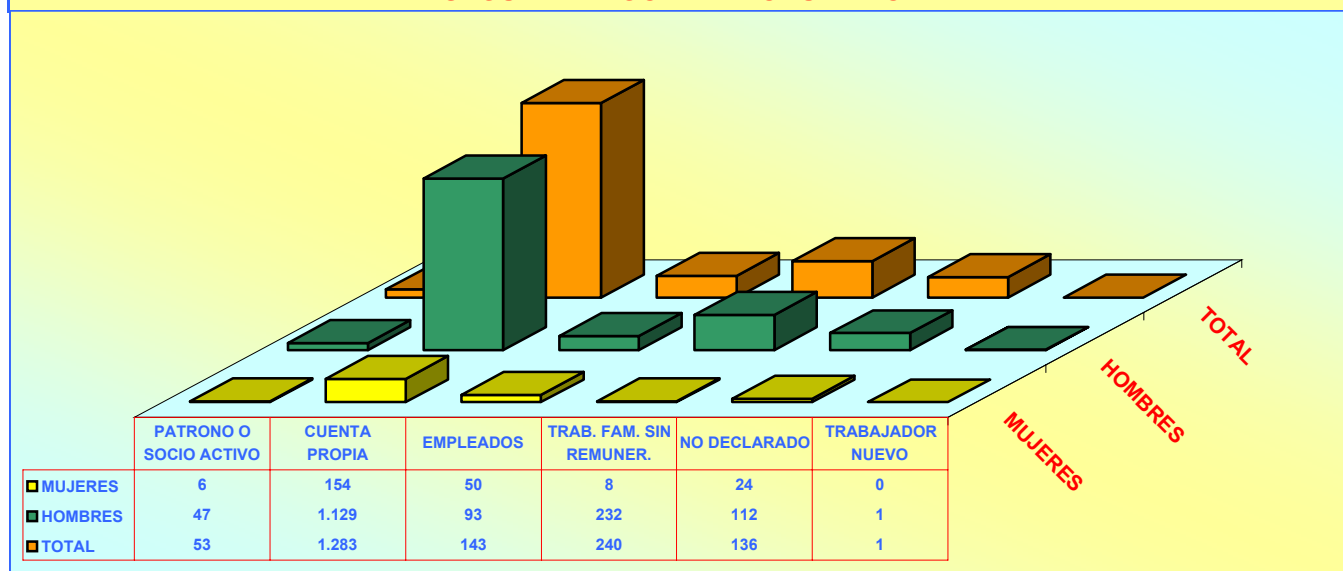
POBLACIÓN ECONÓMICAMENTE ACTIVA DE 5 AÑOS Y MÁS, POR SEXO SEGÚN GRUPOS OCUPACIONALES

GRUPOS DE OCUPACIÓN	TOTAL	HOMBRES	MUJERES
TOTAL	1.856	1.614	242
MIEMBROS, PROFESIONALES			
TÉCNICOS	46	22	24
EMPLEADOS DE OFICINA	24	14	10
TRAB. DE LOS SERVICIOS	46	18	28
AGRICULTORES	657	633	24
OPERARIOS Y OPERADORES			
DE MAQUINARIAS	85	78	7
TRAB. NO CALIFICADOS	939	810	129
OTROS	59	39	20

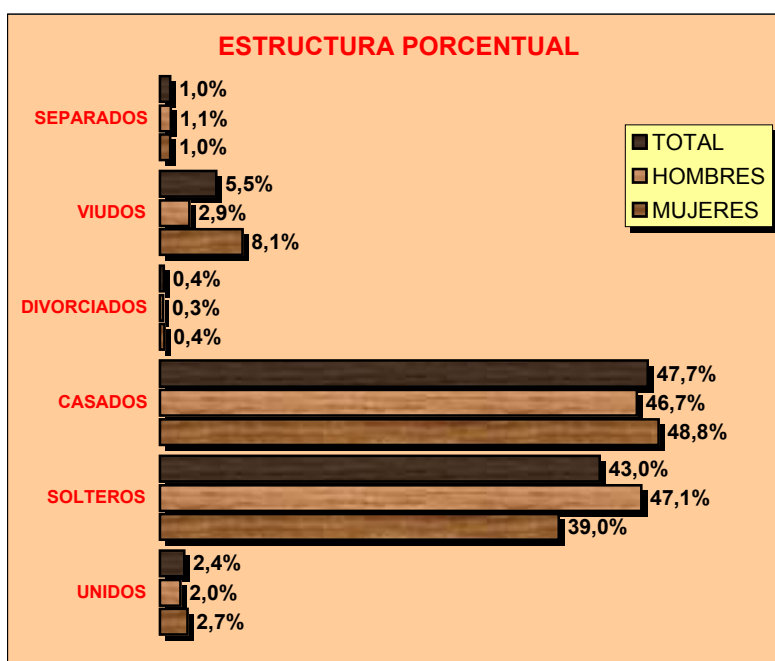
SEGÚN RAMAS DE ACTIVIDAD

RAMAS DE ACTIVIDAD	TOTAL	HOMBRES	MUJERES
TOTAL	1.856	1.614	242
AGRICULTURA, GANADERÍA			
CAZA, PESCA, SILVICULTURA	1.440	1.403	37
MANUFACTURA	38	33	5
CONSTRUCCIÓN	49	49	0
COMERCIO	37	18	19
ENSEÑANZA	44	25	19
OTRAS ACTIVIDADES	248	86	162

POBLACIÓN ECONÓMICAMENTE ACTIVA DE 5 AÑOS Y MÁS, POR SEXO SEGÚN CATEGORÍA DE OCUPACIÓN



POBLACIÓN DE 12 AÑOS Y MÁS POR ESTADO CIVIL O CONYUGAL, SEGÚN SEXO



VALORES ABSOLUTOS

ESTADO CIVIL	TOTAL	HOMBRES	MUJERES
TOTAL	4.016	1.990	2.026
UNIDOS	95	40	55
SOLTEROS	1.727	937	790
CASADOS	1.917	929	988
DIVORCIADOS	15	6	9
VIUDOS	221	57	164
SEPARADOS	41	21	20
NO DECLARADO	0	0	0

CENSO DE VIVIENDA

CANTÓN OLMEDO							
TOTAL DE VIVIENDAS, OCUPADAS CON PERSONAS PRESENTES, PROMEDIO DE OCUPANTES Y DENSIDAD POBLACIONAL. Censo 2001							
ÁREAS	TOTAL DE VIVIENDAS	VIVIENDAS PARTICULARES OCUPADAS CON PERSONAS PRESENTES			POBLACIÓN TOTAL	EXTENSIÓN Km ²	DENSIDAD Hab / Km ²
		NÚMERO	OCUPANTES	PROMEDIO			
TOTAL CANTÓN	2.039	1.396	5.699	4,1	5.707	112,3	50,8
ÁREA URBANA	234	156	615	3,9	623		
ÁREA RURAL	1.805	1.240	5.084	4,1	5.084		

VIVIENDAS PARTICULARES OCUPADAS, POR TIPO DE VIVIENDA, SEGÚN PARROQUIAS									
PARROQUIAS	TOTAL VIVIENDAS	TIPO DE VIVIENDA							
		CASA O VILLA	DEPARTAMENTO	CUARTOS EN INQUIL.	MEDIA-GUA	RANCHO	COVACHA	CHOZA	OTRO
TOTAL CANTÓN	1.396	1.365	3	5	16	2	2	3	0
OLMEDO (URBANO)	156	150	3	1	2	0	0	0	0
PERIFERIA	947	926	0	3	13	2	1	2	0
LA TINGUE	293	289	0	1	1	0	1	1	0

VIVIENDAS PARTICULARES OCUPADAS, SEGÚN SERVICIOS QUE DISPONE Y TIPO DE TENENCIA DE LA VIVIENDA

ABASTECIMIENTO DE AGUA			
TOTAL	1.396	100,0	
RED PÚBLICA	470	33,7	
POZO	107	7,7	
RÍO O VERTIENTE	777	55,7	
CARRO REPARTIDOR	9	0,6	
OTRO	33	2,4	

PRINCIPAL COMBUSTIBLE PARA COCINAR			
TOTAL	1.396	100,0	
GAS	280	20,1	
ELECTRICIDAD	1	0,1	
GASOLINA	5	0,4	
KÉREX O DIESEL	11	0,8	
LEÑA O CARBÓN	1.092	78,2	
OTRO	2	0,1	
NO COCINA	5	0,4	

ELIMINACIÓN DE AGUAS SERVIDAS			
TOTAL	1.396	100,0	
RED PÚBL. DE ALCANTARILLADO	155	11,1	
POZO CIEGO	163	11,7	
POZO SÉPTICO	368	26,4	
OTRA FORMA	710	50,9	

TIPO DE TENENCIA			
TOTAL	1.396	100,0	
PROPIA	1.251	89,6	
ARRENDADA	60	4,3	
EN ANTICRESIS	5	0,4	
GRATUITA	45	3,2	
POR SERVICIOS	31	2,2	
OTRO	4	0,3	

SERVICIO ELÉCTRICO			
TOTAL	1.396	100,0	
SI DISPONE	1.106	79,2	
NO DISPONE	290	20,8	

SERVICIO TELEFÓNICO			
TOTAL	1.396	100,0	
SI DISPONE	130	9,3	
NO DISPONE	1.266	90,7	