

Cantón PUYANGGO



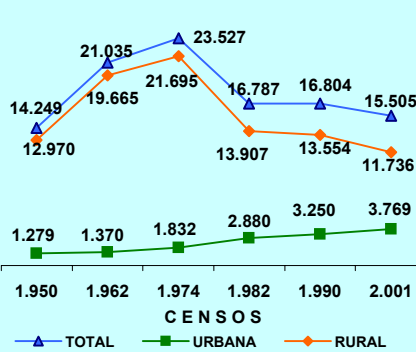
MAPA DE LA PROVINCIA DE LOJA



PRESENTACIÓN

El Instituto Nacional de Estadística y Censos, tiene el agrado de poner a consideración de la población del Cantón Puyango y de las entidades públicas y privadas de la provincia, los resultados definitivos de algunas de las variables investigadas en el VI Censo de Población y V de Vivienda, realizado el 25 de noviembre del año 2001.

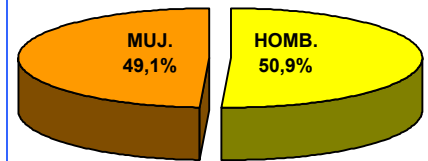
POBLACIÓN POR ÁREAS CENSOS 1950 - 2001



POBLACIÓN DEL CANTÓN PUYANGGO CENSO 2001

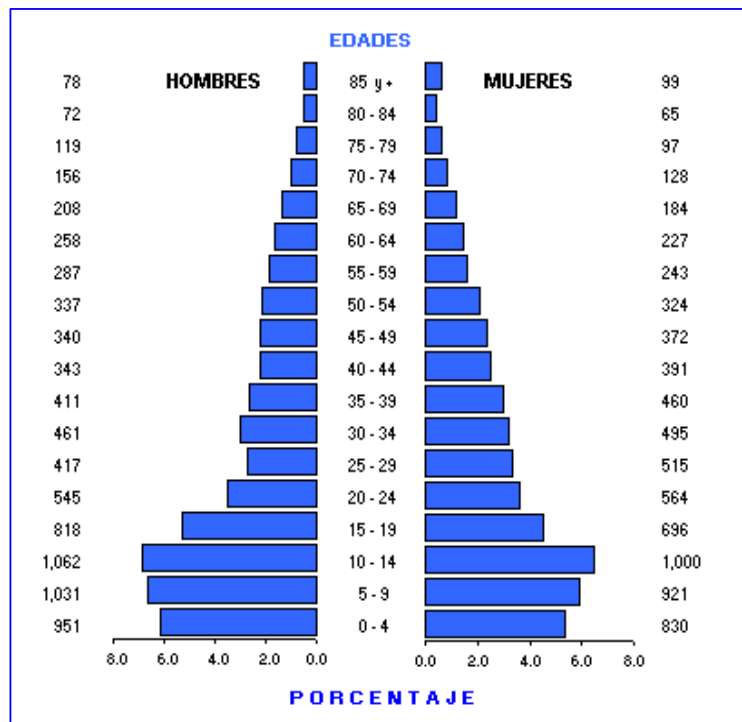
ÁREAS	TOTAL	HOMBRES	MUJERES
TOTAL	15.505	7.894	7.611
URBANA	3.769	1.830	1.939
RURAL	11.736	6.064	5.672

POBLACIÓN POR SEXO



PIRÁMIDE DE POBLACIÓN. Censo 2001

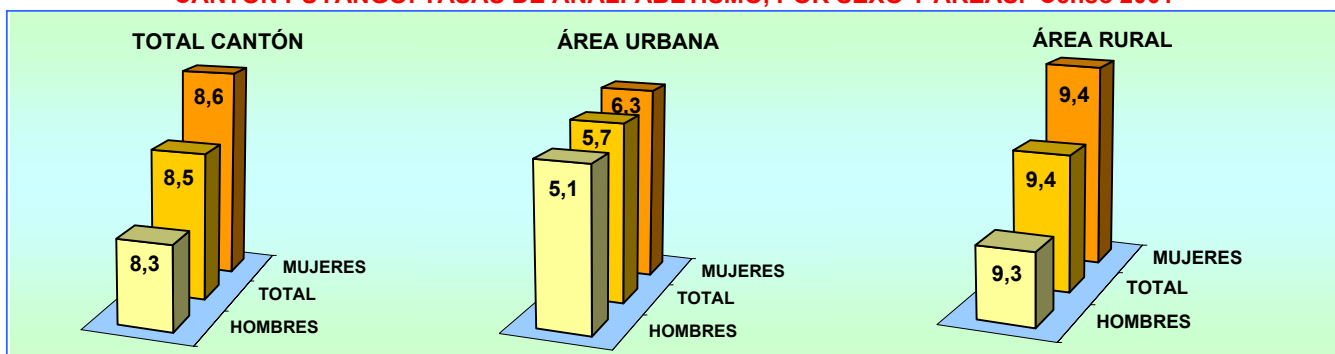
La población del Cantón PUYANGGO según el Censo del 2001, representa el 3,8 % del total de la Provincia de LOJA; ha crecido en el último período intercensal 1990-2001, a un ritmo de crecimiento del -0,7% promedio anual. El 75,7% de su población reside en el Área Rural; se caracteriza por ser una población joven, ya que el 47,1% son menores de 20 años, según se puede observar en la Pirámide de Población por edades y sexo.



DISTRIBUCIÓN DE LA POBLACIÓN DEL CANTÓN PUYANGGO, SEGÚN PARROQUIAS

PARROQUIAS	TOTAL	HOMBRES	MUJERES
TOTAL	15.505	7.894	7.611
ALAMOR URBANO	3.769	1.830	1.939
AREA RURAL	11.736	6.064	5.672
PERIFERIA	3.992	2.047	1.945
CIANO	1.620	812	808
EL ARENAL	1.216	645	571
EL LIMO (MARIANA DE JESÚS)	2.440	1.284	1.156
MERCADILLO	1.112	572	540
VICENTINO	1.356	704	652

CANTÓN PUYANGGO: TASAS DE ANALFABETISMO, POR SEXO Y ÁREAS. Censo 2001

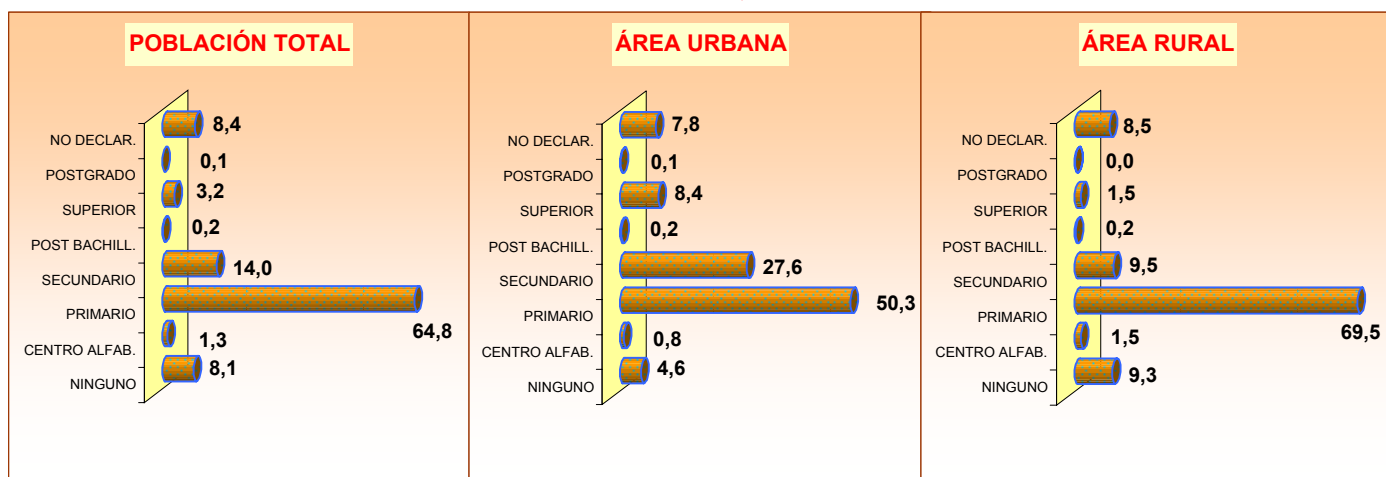


**CANTÓN PUYANGO: POBLACIÓN DE 5 AÑOS Y MÁS, POR SEXO Y ÁREAS,
SEGÚN NIVELES DE INSTRUCCIÓN. Censo 2001**

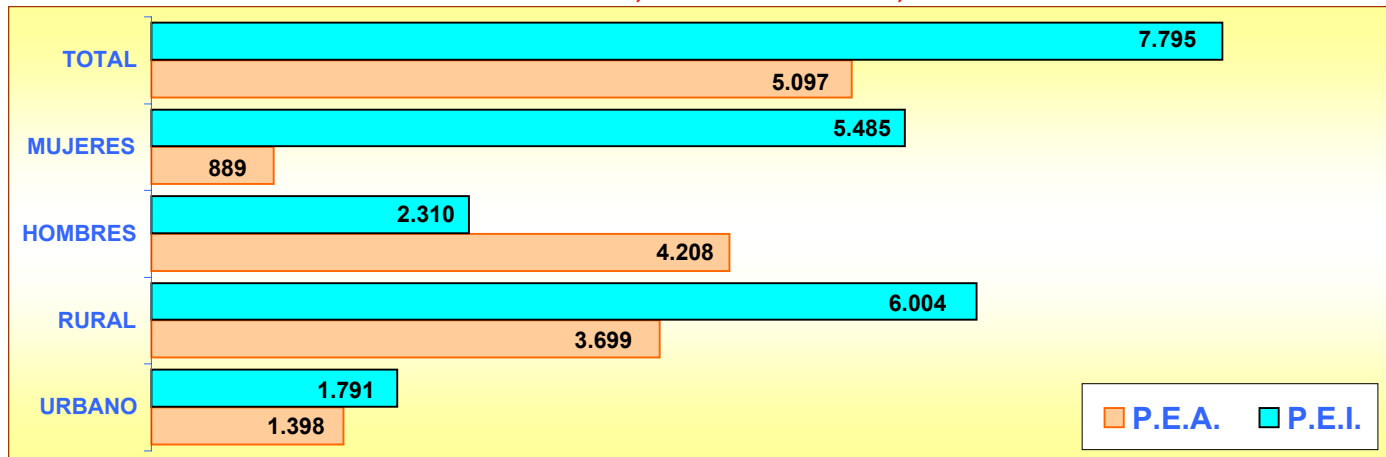
NIVELES DE INSTRUCCIÓN	TOTAL			HOMBRES			MUJERES		
	TOTAL	URBANO	RURAL	TOTAL	URBANO	RURAL	TOTAL	URBANO	RURAL
TOTAL	13.724	3.393	10.331	6.943	1.627	5.316	6.781	1.766	5.015
NINGUNO	1.115	157	958	556	63	493	559	94	465
CENTRO ALFAB.	181	27	154	95	8	87	86	19	67
PRIMARIO	8.888	1.707	7.181	4.540	807	3.733	4.348	900	3.448
SECUNDARIO	1.916	938	978	963	486	477	953	452	501
POST BACHILLERATO	30	8	22	11	3	8	19	5	14
SUPERIOR	440	285	155	187	131	56	253	154	99
POSTGRADO	7	5	2	2	1	1	5	4	1
NO DECLARADO	1.147	266	881	589	128	461	558	138	420

El promedio de años aprobados por la población de 10 años y más (escolaridad media) para el Cantón Puyango es de 5,3 años, para la población del área urbana es de 7,0 años y para el área rural 4,8 años. Para hombres 5,3 y para mujeres 5,4 años

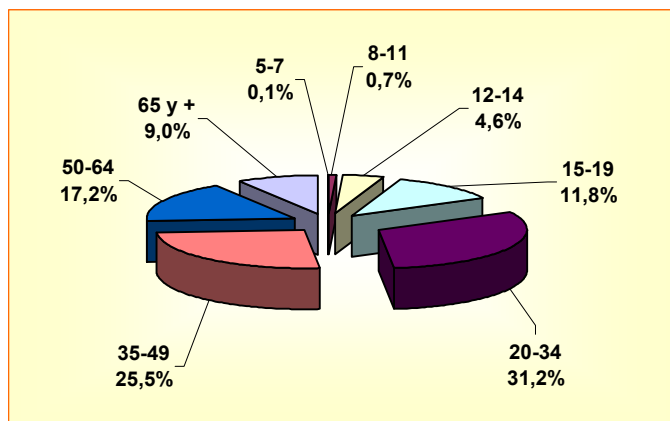
PORCENTAJE DE POBLACIÓN, SEGÚN NIVELES DE INSTRUCCIÓN



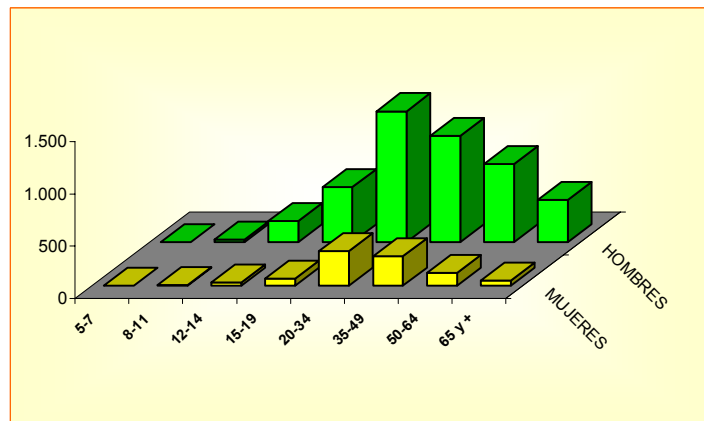
POBLACIÓN DE 5 AÑOS Y MÁS, ACTIVA E INACTIVA, SEGÚN ÁREAS Y SEXO



POBLACIÓN DE 5 AÑOS Y MÁS, OCUPADA POR GRUPOS DE EDAD



POBLACIÓN DE 5 AÑOS Y MÁS, OCUPADA POR SEXO Y GRUPOS DE EDAD



CANTÓN PUYANGO

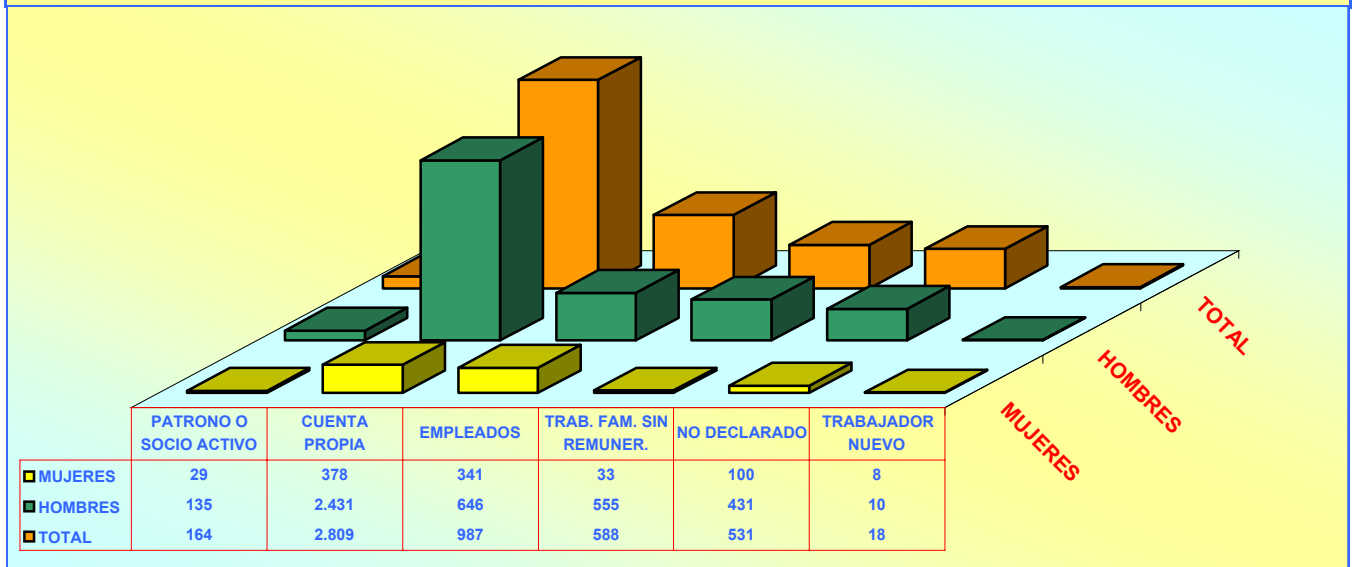
POBLACIÓN ECONÓMICAMENTE ACTIVA DE 5 AÑOS Y MÁS, POR SEXO SEGÚN GRUPOS OCUPACIONALES

GRUPOS DE OCUPACIÓN	TOTAL	HOMBRES	MUJERES
TOTAL	5.097	4.208	889
MIEMBROS, PROFESIONALES			
TÉCNICOS	308	138	170
EMPLEADOS DE OFICINA	125	62	63
TRAB. DE LOS SERVICIOS	330	175	155
AGRICULTORES	1.627	1.500	127
OPERARIOS Y OPERADORES DE MAQUINARIAS	635	554	81
TRAB. NO CALIFICADOS	1.784	1.551	233
OTROS	288	228	60

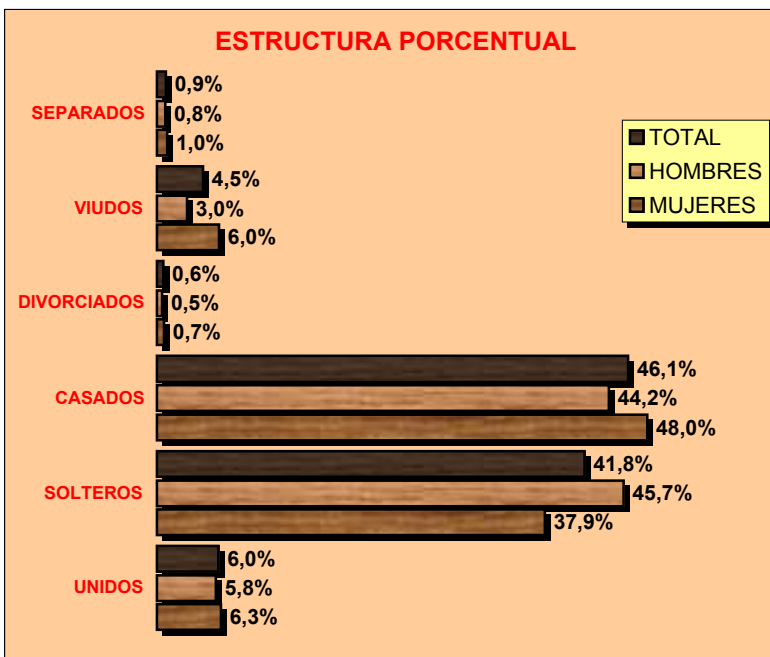
SEGÚN RAMAS DE ACTIVIDAD

RAMAS DE ACTIVIDAD	TOTAL	HOMBRES	MUJERES
TOTAL	5.097	4.208	889
AGRICULTURA, GANADERÍA			
CAZA, PESCA, SILVICULTURA	3.036	2.855	181
MANUFACTURA	208	165	43
CONSTRUCCIÓN	331	329	2
COMERCIO	298	186	112
ENSEÑANZA	296	120	176
OTRAS ACTIVIDADES	928	553	375

POBLACIÓN ECONÓMICAMENTE ACTIVA DE 5 AÑOS Y MÁS, POR SEXO SEGÚN CATEGORÍA DE OCUPACIÓN



POBLACIÓN DE 12 AÑOS Y MÁS POR ESTADO CIVIL O CONYUGAL, SEGÚN SEXO



VALORES ABSOLUTOS

ESTADO CIVIL	TOTAL	HOMBRES	MUJERES
TOTAL	10.908	5.469	5.439
UNIDOS	658	316	342
SOLTEROS	4.561	2.498	2.063
CASADOS	5.028	2.418	2.610
DIVORCIADOS	65	27	38
VIUDOS	491	162	329
SEPARADOS	98	43	55
NO DECLARADO	7	5	2

CENSO DE VIVIENDA

CANTÓN PUYANGO							
TOTAL DE VIVIENDAS, OCUPADAS CON PERSONAS PRESENTES, PROMEDIO DE OCUPANTES Y DENSIDAD POBLACIONAL Censo 2001							
ÁREAS	TOTAL DE VIVIENDAS	VIVIENDAS PARTICULARES OCUPADAS CON PERSONAS PRESENTES			POBLACIÓN TOTAL	EXTENSIÓN Km ²	DENSIDAD Hab / Km ²
		NÚMERO	OCUPANTES	PROMEDIO			
TOTAL CANTÓN	4.735	3.572	15.386	4,3	15.505	633,7	24,5
ÁREA URBANA	1.120	952	3.662	3,8	3.769		
ÁREA RURAL	3.615	2.620	11.724	4,5	11.736		

VIVIENDAS PARTICULARES OCUPADAS, POR TIPO DE VIVIENDA, SEGÚN PARROQUIAS									
PARROQUIAS	TOTAL VIVIENDAS	TIPO DE VIVIENDA							
		CASA O VILLA	DEPARTAMENTO	CUARTOS EN INQUIL.	MEDIA-GUA	RANCHO	COVACHA	CHOZA	OTRO
TOTAL CANTÓN	3.572	3.093	21	184	238	15	11	7	3
ALAMOR URBANO	952	765	17	133	28	3	4	0	2
PERIFERIA	896	785	3	1	97	7	3	0	0
CIANO	358	314	0	7	32	2	1	2	0
EL ARENAL	257	241	1	7	6	1	1	0	0
EL LIMO	532	511	0	9	8	2	0	1	1
MERCADILLO	262	185	0	14	62	0	0	1	0
VICENTINO	315	292	0	13	5	0	2	3	0

VIVIENDAS PARTICULARES OCUPADAS, SEGÚN SERVICIOS QUE DISPONE Y TIPO DE TENENCIA DE LA VIVIENDA

ABASTECIMIENTO DE AGUA			
TOTAL	3.572	100,0	
RED PÚBLICA	1.710	47,9	
POZO	293	8,2	
RÍO O VERTIENTE	1.523	42,6	
CARRO REPARTIDOR	3	0,1	
OTRO	43	1,2	

PRINCIPAL COMBUSTIBLE PARA COCINAR			
TOTAL	3.572	100,0	
GAS	1.896	53,1	
ELECTRICIDAD	6	0,2	
GASOLINA	8	0,2	
KÉREX O DIESEL	13	0,4	
LEÑA O CARBÓN	1.625	45,5	
OTRO	3	0,1	
NO COCINA	21	0,6	

ELIMINACIÓN DE AGUAS SERVIDAS			
TOTAL	3.572	100,0	
RED PÚBL. DE ALCANTARILLADO	1.086	30,4	
POZO CIEGO	614	17,2	
POZO SÉPTICO	427	12,0	
OTRA FORMA	1.445	40,5	

TIPO DE TENENCIA			
TOTAL	3.572	100,0	
PROPIA	2.784	77,9	
ARRENDADA	533	14,9	
EN ANTICReSIS	4	0,1	
GRATUITA	166	4,6	
POR SERVICIOS	77	2,2	
OTRO	8	0,2	

SERVICIO ELÉCTRICO			
TOTAL	3.572	100,0	
SI DISPONE	2.473	69,2	
NO DISPONE	1.099	30,8	

SERVICIO TELEFÓNICO			
TOTAL	3.572	100,0	
SI DISPONE	488	13,7	
NO DISPONE	3.084	86,3	