

# Cantón PALENQUE



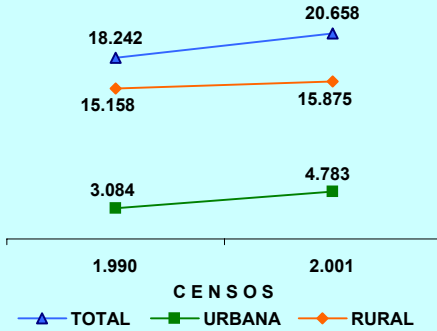
MAPA DE LA PROVINCIA DE LOS RÍOS



## PRESENTACIÓN

El Instituto Nacional de Estadística y Censos, tiene el agrado de poner a consideración de la población del Cantón Palenque y de las entidades públicas y privadas de la provincia, los resultados definitivos de algunas variables investigadas en el VI Censo de Población y V de Vivienda, realizado el 25 de noviembre del año 2001.

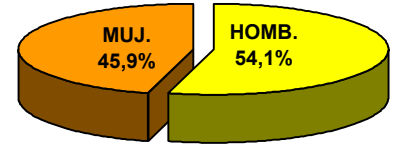
## POBLACIÓN POR ÁREAS CENSOS 1990 - 2001



## POBLACIÓN DEL CANTÓN PALENQUE. CENSO 2001

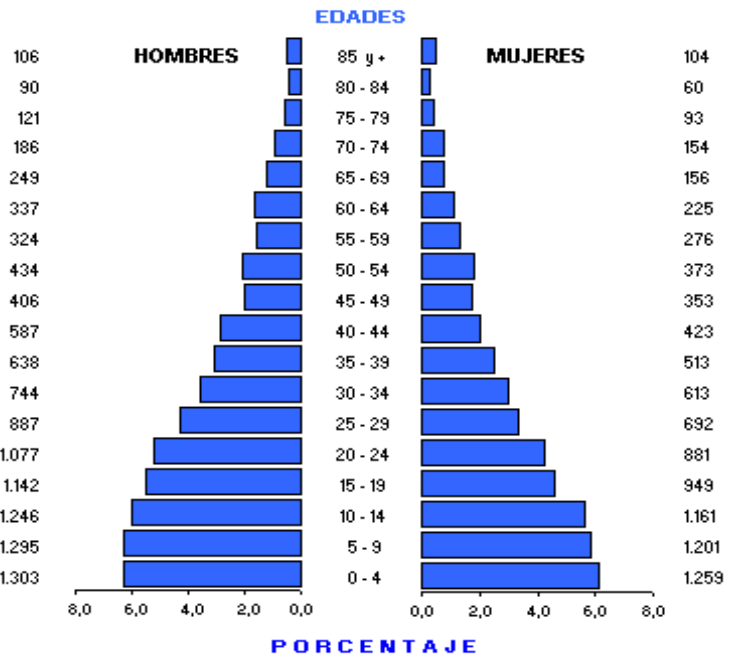
ÁREAS	TOTAL	HOMBRES	MUJERES
TOTAL	20.658	11.172	9.486
URBANA	4.783	2.460	2.323
RURAL	15.875	8.712	7.163

## POBLACIÓN POR SEXO



La población del Cantón PALENQUE, según el Censo del 2001, representa el 3,2 % del total de la Provincia de Los Ríos; ha crecido en el último período intercensal 1990-2001, a un ritmo del 1,1 % promedio anual. El 76,8 % de su población reside en el Área Rural; se caracteriza por ser una población joven, ya que el 46,3 % de la población son menores de 20 años, según se puede observar en la Pirámide de Población por edades y sexo.

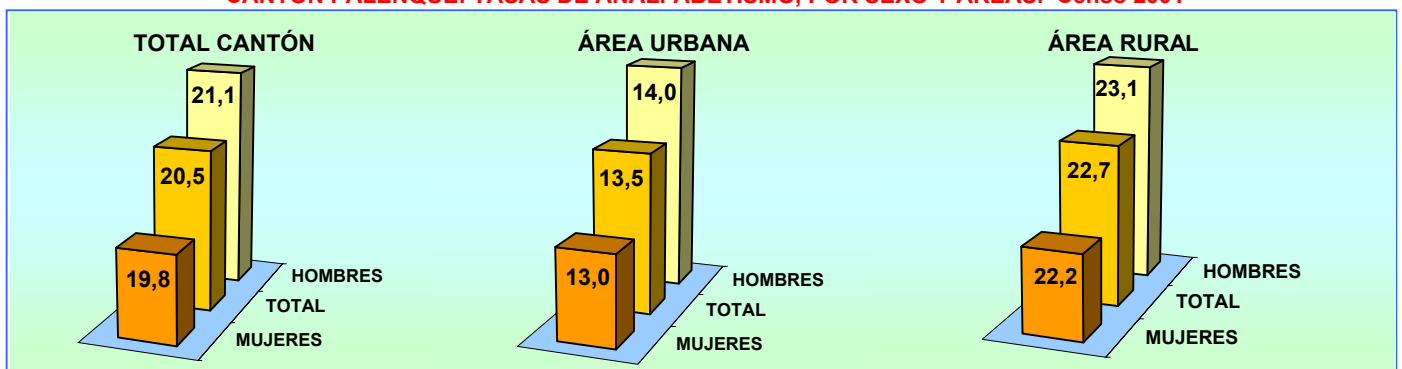
## PIRÁMIDE DE POBLACIÓN. Censo 2001



## DISTRIBUCIÓN DE LA POBLACIÓN DEL CANTÓN PALENQUE, SEGÚN PARROQUIAS

PARROQUIAS	TOTAL	HOMBRES	MUJERES
<b>TOTAL</b>	<b>20.658</b>	<b>11.172</b>	<b>9.486</b>
PALENQUE (URBANO)	4.783	2.460	2.323
ÁREA RURAL	15.875	8.712	7.163
PERIFERIA	15.875	8.712	7.163

## CANTÓN PALENQUE: TASAS DE ANALFABETISMO, POR SEXO Y ÁREAS. Censo 2001

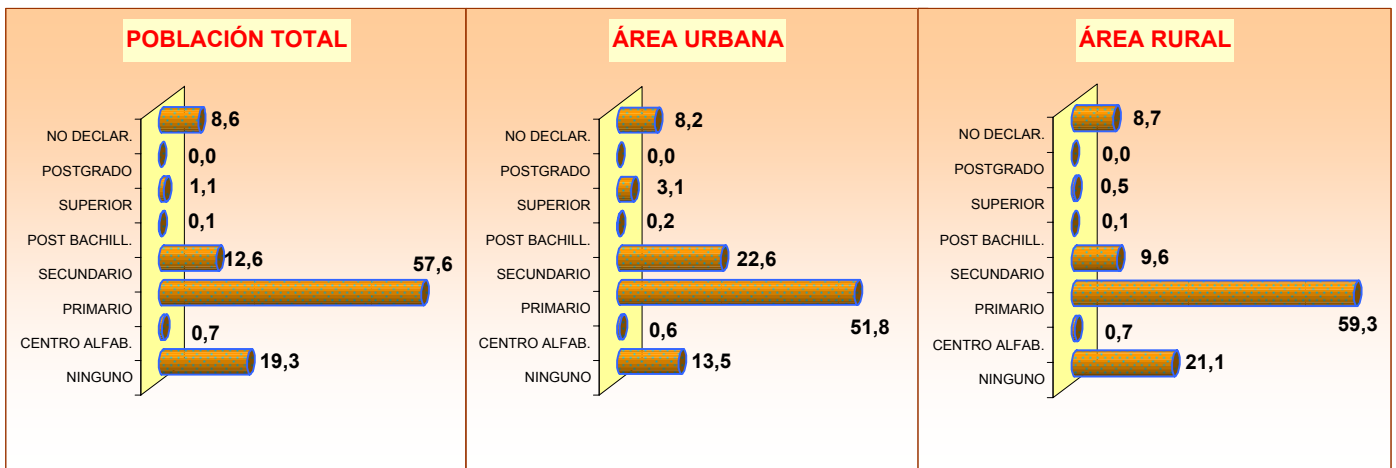


**CANTÓN PALENQUE: POBLACIÓN DE 5 AÑOS Y MÁS, POR ÁREAS Y SEXO,  
SEGÚN NIVELES DE INSTRUCCIÓN. Censo 2001**

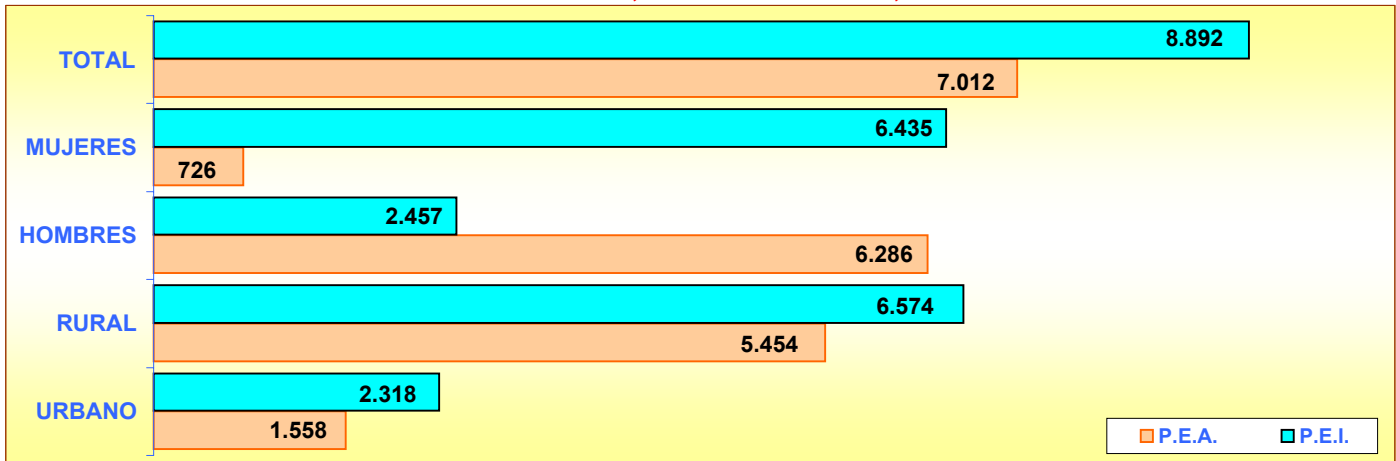
NIVELES DE INSTRUCCIÓN	TOTAL			HOMBRES			MUJERES		
	TOTAL	URBANO	RURAL	TOTAL	URBANO	RURAL	TOTAL	URBANO	RURAL
<b>TOTAL</b>	<b>18.096</b>	<b>4.243</b>	<b>13.853</b>	<b>9.869</b>	<b>2.172</b>	<b>7.697</b>	<b>8.227</b>	<b>2.071</b>	<b>6.156</b>
NINGUNO	3.497	571	2.926	1.905	291	1.614	1.592	280	1.312
CENTRO ALFAB.	119	27	92	71	14	57	48	13	35
PRIMARIO	10.416	2.196	8.220	5.754	1.172	4.582	4.662	1.024	3.638
SECUNDARIO	2.289	960	1.329	1.159	449	710	1.130	511	619
POST BACHILLERATO	17	8	9	7	3	4	10	5	5
SUPERIOR	202	131	71	105	64	41	97	67	30
POSTGRADO	1	1	0	0	0	0	1	1	0
NO DECLARADO	1.555	349	1.206	868	179	689	687	170	517

El promedio de años aprobados por la población de 10 años y más (escolaridad media) para el Cantón Palenque es de 4,1 años, para la población del área urbana es de 5,5 años y para el área rural 3,6 años. Para hombres 4,0 y para mujeres 4,2 años

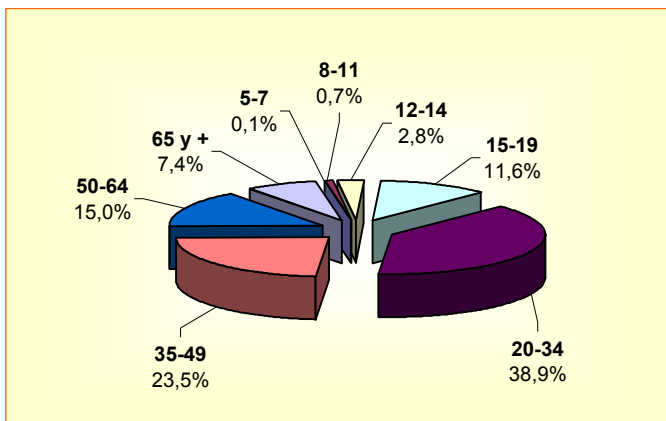
**PORCENTAJE DE POBLACIÓN, SEGÚN NIVELES DE INSTRUCCIÓN**



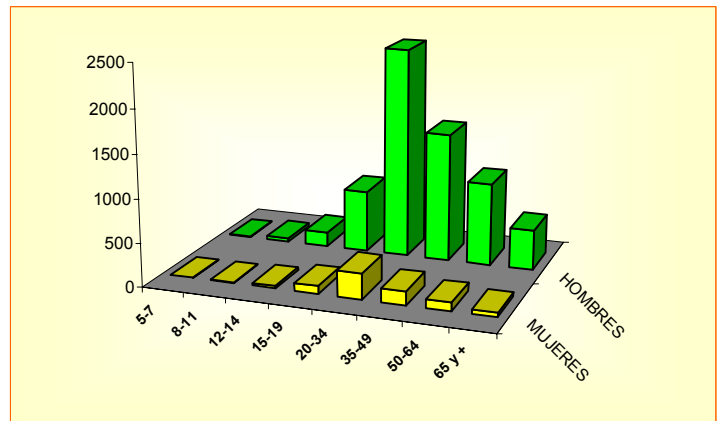
**POBLACIÓN DE 5 AÑOS Y MÁS, ACTIVA E INACTIVA, SEGÚN ÁREAS Y SEXO**



**POBLACIÓN DE 5 AÑOS Y MÁS, OCUPADA POR GRUPOS DE EDAD**



**POBLACIÓN DE 5 AÑOS Y MÁS, OCUPADA POR SEXO Y GRUPOS DE EDAD**



## CANTÓN PALENQUE

### POBLACIÓN ECONÓMICAMENTE ACTIVA DE 5 AÑOS Y MÁS, POR SEXO

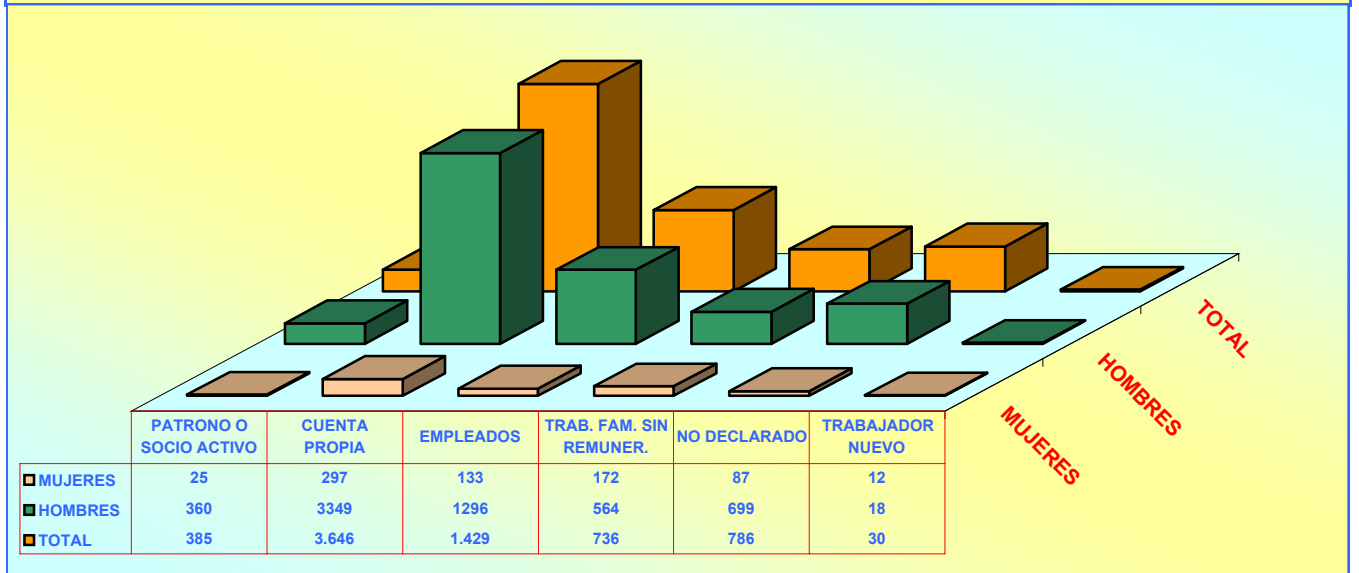
#### SEGÚN GRUPOS OCUPACIONALES

GRUPOS DE OCUPACIÓN	TOTAL	HOMBRES	MUJERES
<b>TOTAL</b>	<b>7.012</b>	<b>6.286</b>	<b>726</b>
MIEMBROS, PROFESIONALES			
TÉCNICOS	102	61	41
EMPLEADOS DE OFICINA	55	30	25
TRAB. DE LOS SERVICIOS	270	192	78
AGRICULTORES	2.321	2.293	28
OPERARIOS Y OPERADORES			
DE MAQUINARIAS	380	340	40
TRAB. NO CALIFICADOS	3.286	2.914	372
OTROS	598	456	142

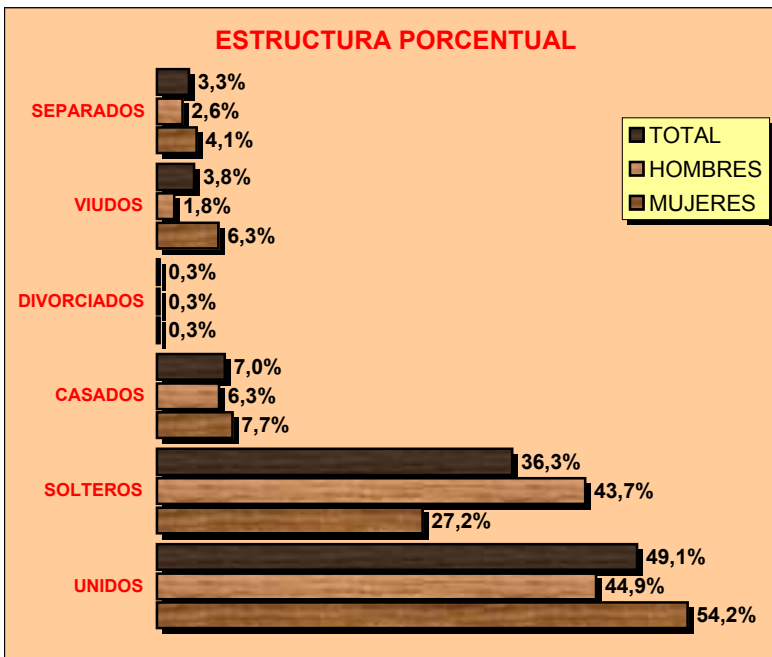
#### SEGÚN RAMAS DE ACTIVIDAD

RAMAS DE ACTIVIDAD	TOTAL	HOMBRES	MUJERES
<b>TOTAL</b>	<b>7.012</b>	<b>6.286</b>	<b>726</b>
AGRICULTURA, GANADERÍA			
CAZA, PESCA, SILVICULTURA	5.203	5.095	108
MANUFACTURA	125	99	26
CONSTRUCCIÓN	116	113	3
COMERCIO	283	219	64
ENSEÑANZA	89	38	51
OTRAS ACTIVIDADES	1.196	722	474

### POBLACIÓN ECONÓMICAMENTE ACTIVA DE 5 AÑOS Y MÁS, POR SEXO SEGÚN CATEGORÍA DE OCUPACIÓN



### POBLACIÓN DE 12 AÑOS Y MÁS POR ESTADO CIVIL O CONYUGAL, SEGÚN SEXO



#### VALORES ABSOLUTOS

ESTADO CIVIL	TOTAL	HOMBRES	MUJERES
<b>TOTAL</b>	<b>14.572</b>	<b>8.031</b>	<b>6.541</b>
UNIDOS	7.151	3.603	3.548
SOLTEROS	5.290	3.513	1.777
CASADOS	1.013	509	504
DIVORCIADOS	40	22	18
VIUDOS	554	142	412
SEPARADOS	477	212	265
NO DECLARADO	47	30	17

## CENSO DE VIVIENDA

CANTÓN PALENQUE							
TOTAL DE VIVIENDAS, OCUPADAS CON PERSONAS PRESENTES, PROMEDIO DE OCUPANTES Y DENSIDAD POBLACIONAL Censo 2001							
ÁREAS	TOTAL DE VIVIENDAS	VIVIENDAS PARTICULARES OCUPADAS CON PERSONAS PRESENTES			POBLACIÓN TOTAL	EXTENSIÓN Km <sup>2</sup>	DENSIDAD Hab / Km <sup>2</sup>
		NÚMERO	OCUPANTES	PROMEDIO			
<b>TOTAL CANTÓN</b>	<b>5.557</b>	<b>4.554</b>	<b>20.647</b>	<b>4,5</b>	<b>20.658</b>	<b>569,9</b>	<b>36,2</b>
ÁREA URBANA	1.356	1.035	4.776	4,6	4.783		
ÁREA RURAL	4.201	3.519	15.871	4,5	15.875		

VIVIENDAS PARTICULARES OCUPADAS, POR TIPO DE VIVIENDA, SEGÚN PARROQUIAS									
PARROQUIAS	TOTAL VIVIENDAS	TIPO DE VIVIENDA							
		CASA O VILLA	DEPARTAMENTO	CUARTOS EN INQUIL.	MEDIA-GUA	RANCHO	COVACHA	CHOZA	OTRO
<b>TOTAL CANTÓN</b>	<b>4.554</b>	<b>3.517</b>	<b>39</b>	<b>29</b>	<b>170</b>	<b>790</b>	<b>9</b>	<b>0</b>	<b>0</b>
PALENQUE (URBANO)	1.035	933	29	24	7	42	0	0	0
PERIFERIA	3.519	2.584	10	5	163	748	9	0	0

### VIVIENDAS PARTICULARES OCUPADAS, SEGÚN SERVICIOS QUE DISPONE Y TIPO DE TENENCIA DE LA VIVIENDA

ABASTECIMIENTO DE AGUA			
<b>TOTAL</b>	<b>4.554</b>	<b>100,0</b>	
RED PÚBLICA	1.007	22,1	
POZO	2.506	55,0	
RÍO O VERTIENTE	916	20,1	
CARRO REPARTIDOR	32	0,7	
OTRO	93	2,0	

PRINCIPAL COMBUSTIBLE PARA COCINAR			
<b>TOTAL</b>	<b>4.554</b>	<b>100,0</b>	
GAS	3.136	68,9	
ELECTRICIDAD	16	0,4	
GASOLINA	7	0,2	
KÉREX O DIESEL	72	1,6	
LEÑA O CARBÓN	1.278	28,1	
OTRO	2	0,0	
NO COCINA	43	0,9	

ELIMINACIÓN DE AGUAS SERVIDAS			
<b>TOTAL</b>	<b>4.554</b>	<b>100,0</b>	
RED PÚBL. DE ALCANTARILLADO	619	13,6	
POZO CIEGO	939	20,6	
POZO SÉPTICO	665	14,6	
OTRA FORMA	2.331	51,2	

TIPO DE TENENCIA DE LA VIVIENDA			
<b>TOTAL</b>	<b>4.554</b>	<b>100,0</b>	
PROPIA	3.958	86,9	
ARRENDADA	240	5,3	
EN ANTICRESIS	19	0,4	
GRATUITA	172	3,8	
POR SERVICIOS	147	3,2	
OTRO	18	0,4	

SERVICIO ELÉCTRICO			
<b>TOTAL</b>	<b>4.554</b>	<b>100,0</b>	
SI DISPONE	2.000	43,9	
NO DISPONE	2.554	56,1	

SERVICIO TELEFÓNICO			
<b>TOTAL</b>	<b>4.554</b>	<b>100,0</b>	
SI DISPONE	472	10,4	
NO DISPONE	4.082	89,6	