

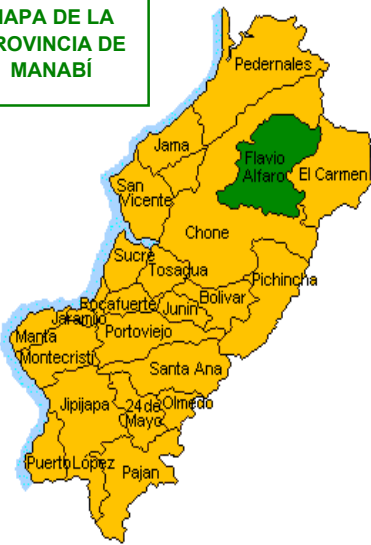
Cantón FLAVIO ALFARO



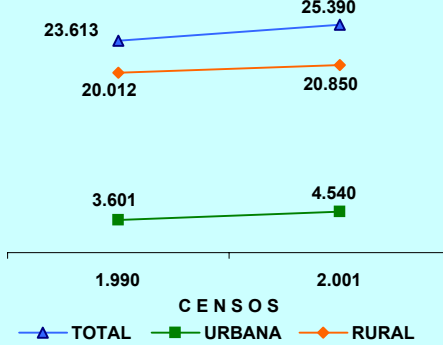
PRESENTACIÓN

El Instituto Nacional de Estadística y Censos, tiene el agrado de poner a consideración de la población del Cantón Flavio Alfaro y de las entidades públicas y privadas de la provincia, los resultados definitivos de algunas de las variables investigadas en el VI Censo de Población y V de Vivienda, realizado el 25 de noviembre del año 2001.

MAPA DE LA PROVINCIA DE MANABÍ



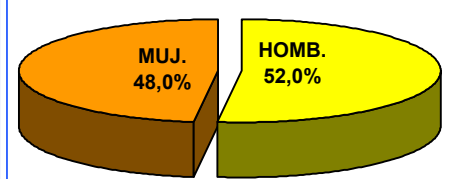
POBLACIÓN POR ÁREAS CENSOS 1990 - 2001



POBLACIÓN DEL CANTÓN FLAVIO ALFARO CENSO 2001

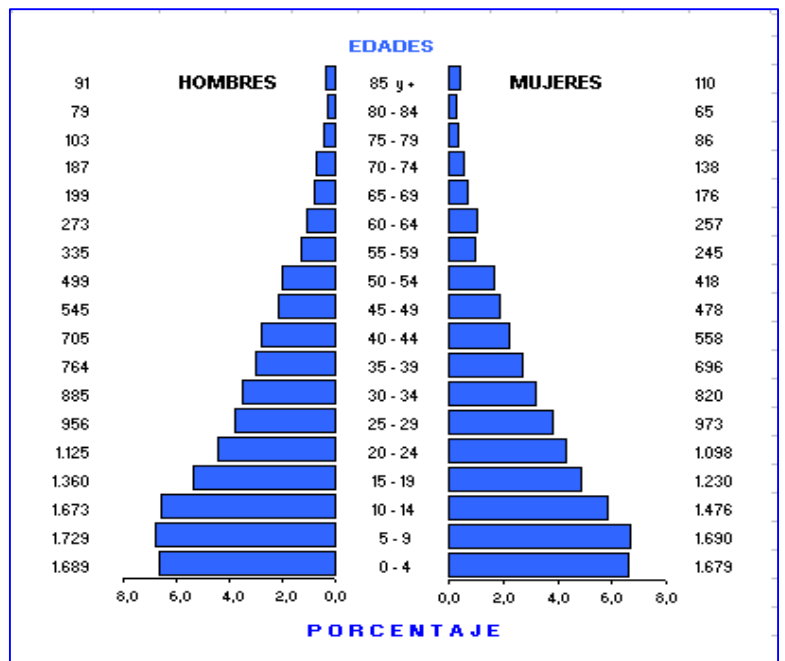
ÁREAS	TOTAL	HOMBRES	MUJERES
TOTAL	25.390	13.197	12.193
URBANA	4.540	2.159	2.381
RURAL	20.850	11.038	9.812

POBLACIÓN POR SEXO



La población del Cantón FLAVIO ALFARO, según el Censo del 2001, representa el 2,1 % del total de la Provincia de Manabí; ha crecido en el último período intercensal 1990-2001, a un ritmo del 0,7 % promedio anual. El 82,1% de su población reside en el Área Rural; se caracteriza por ser una población joven, ya que el 49,3% son menores de 20 años, según se puede observar en la Pirámide de Población por edades y sexo.

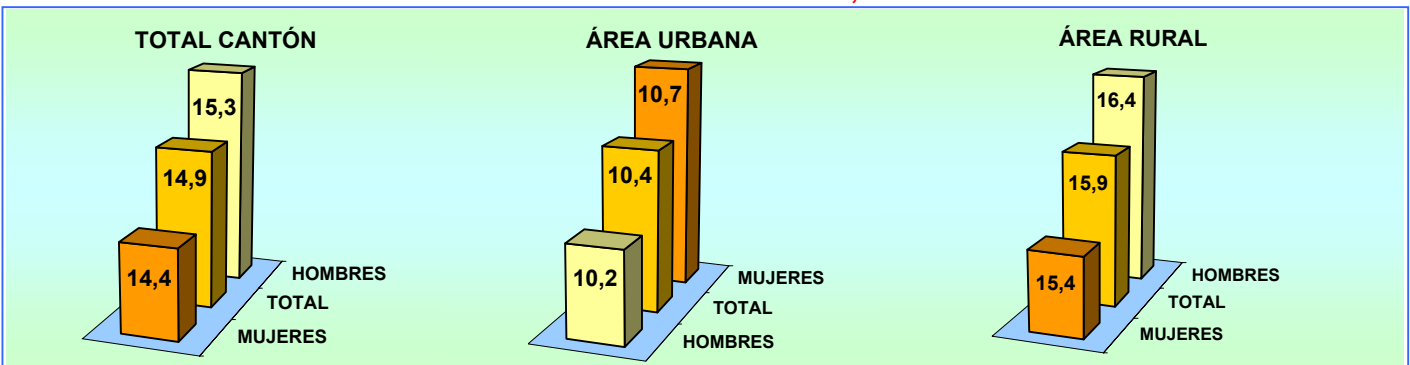
PIRÁMIDE DE POBLACIÓN. Censo 2001



DISTRIBUCIÓN DE LA POBLACIÓN DEL CANTÓN FLAVIO ALFARO, SEGÚN PARROQUIAS

PARROQUIAS	TOTAL	HOMBRES	MUJERES
TOTAL	25.390	13.197	12.193
FLAVIO ALFARO (URBANO)	4.540	2.159	2.381
ÁREA RURAL	20.850	11.038	9.812
PERIFERIA	14.110	7.496	6.614
SAN FRANCISCO DE NOVILLO	3.189	1.729	1.460
ZAPALLO	3.551	1.813	1.738

CANTÓN FLAVIO ALFARO: TASAS DE ANALFABETISMO, POR SEXO Y ÁREAS. Censo 2001

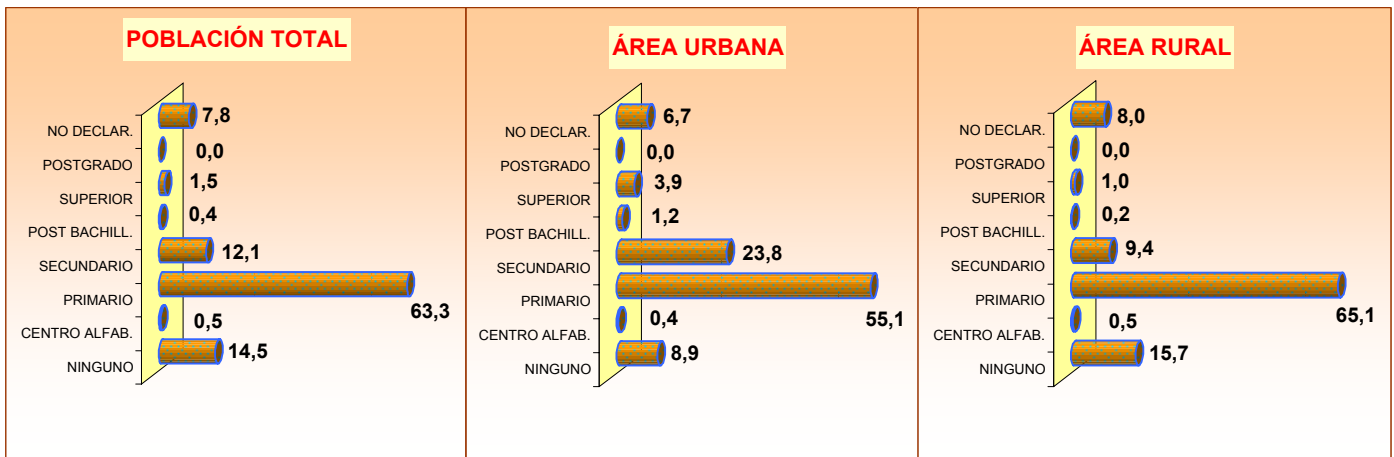


**CANTÓN FLAVIO ALFARO: POBLACIÓN DE 5 AÑOS Y MÁS, POR ÁREAS Y SEXO,
SEGÚN NIVELES DE INSTRUCCIÓN. Censo 2001**

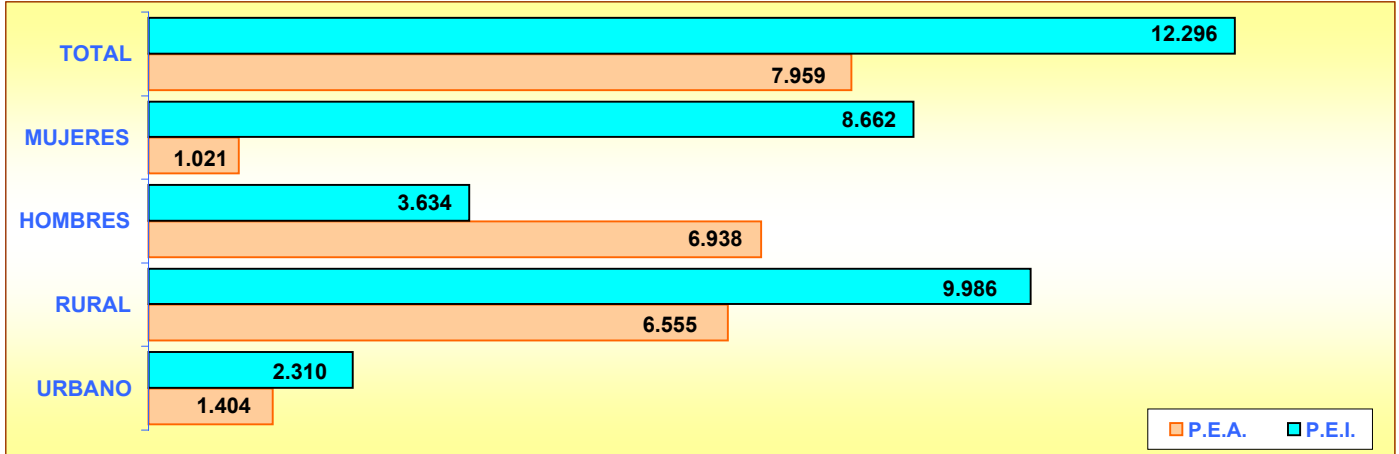
NIVELES DE INSTRUCCIÓN	TOTAL			HOMBRES			MUJERES		
	TOTAL	URBANO	RURAL	TOTAL	URBANO	RURAL	TOTAL	URBANO	RURAL
TOTAL	22.022	4.038	17.984	11.508	1.916	9.592	10.514	2.122	8.392
NINGUNO	3.190	360	2.830	1.743	177	1.566	1.447	183	1.264
CENTRO ALFAB.	109	15	94	52	6	46	57	9	48
PRIMARIO	13.937	2.225	11.712	7.226	1.063	6.163	6.711	1.162	5.549
SECUNDARIO	2.659	963	1.696	1.356	432	924	1.303	531	772
POST BACHILLERATO	82	48	34	43	25	18	39	23	16
SUPERIOR	329	158	171	160	79	81	169	79	90
POSTGRADO	1	0	1	0	0	0	1	0	1
NO DECLARADO	1.715	269	1.446	928	134	794	787	135	652

El promedio de años aprobados por la población de 10 años y más (escolaridad media) para el Cantón Flavio Alfaro es de 4,4 años, para la población del área urbana es de 5,9 años y para el área rural 4,0 años. Para hombres 4,3 y para mujeres 4,4 años

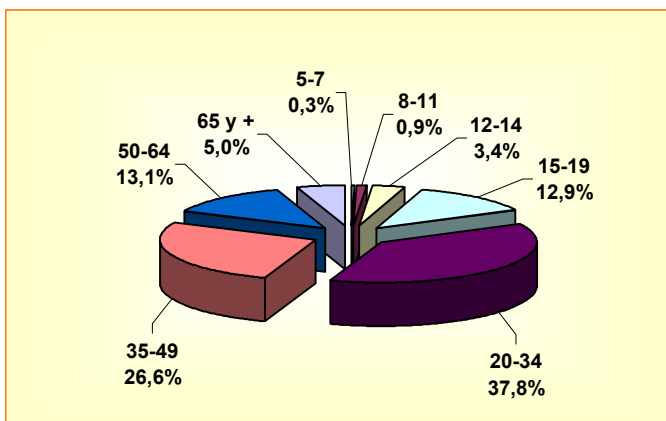
PORCENTAJE DE POBLACIÓN, SEGÚN NIVELES DE INSTRUCCIÓN



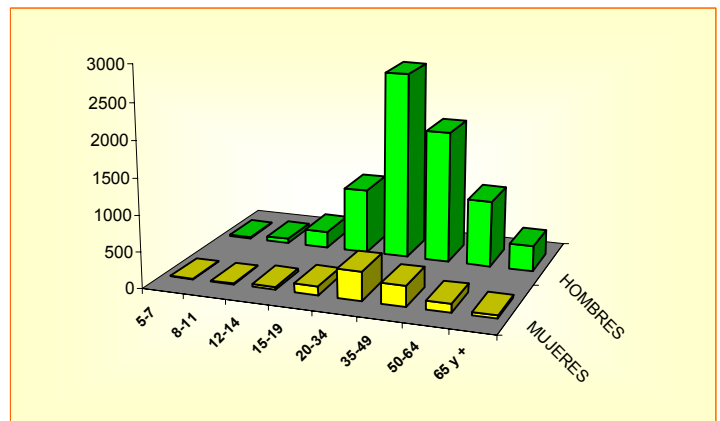
POBLACIÓN DE 5 AÑOS Y MÁS, ACTIVA E INACTIVA, SEGÚN SEXO Y ÁREAS



POBLACIÓN DE 5 AÑOS Y MÁS, OCUPADA POR GRUPOS DE EDAD



POBLACIÓN DE 5 AÑOS Y MÁS, OCUPADA POR SEXO Y GRUPOS DE EDAD



CANTÓN FLAVIO ALFARO

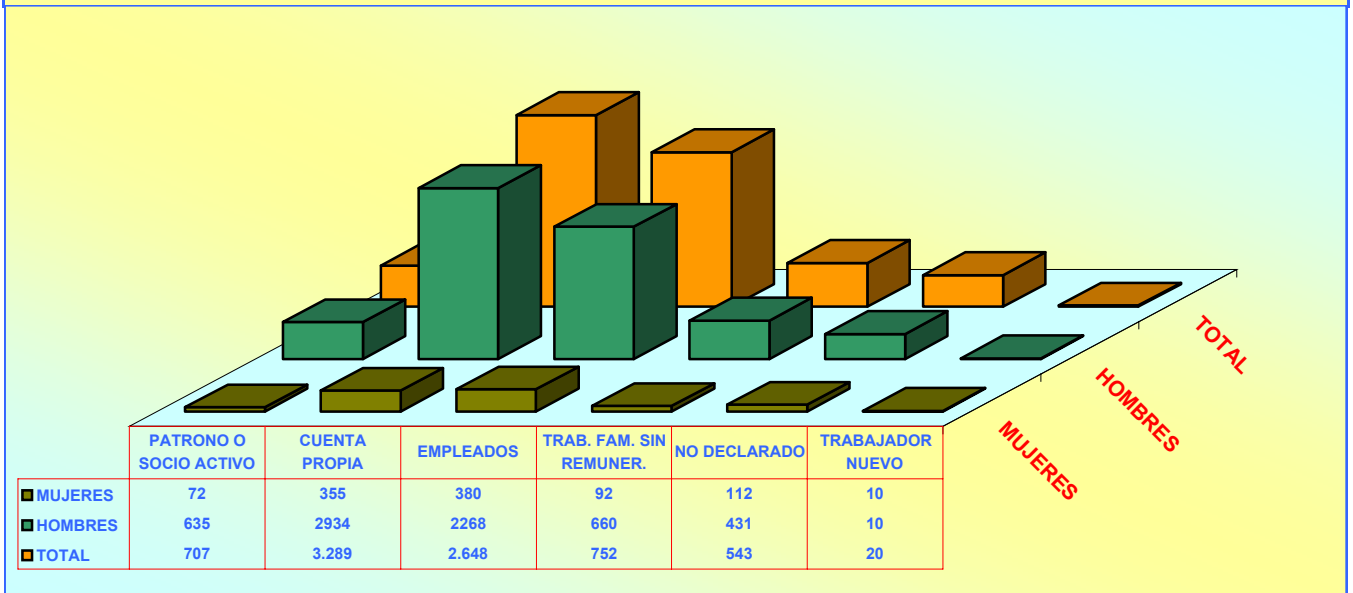
POBLACIÓN ECONÓMICAMENTE ACTIVA DE 5 AÑOS Y MÁS, POR SEXO SEGÚN GRUPOS OCUPACIONALES

GRUPOS DE OCUPACIÓN	TOTAL	HOMBRES	MUJERES
TOTAL	7.959	6.938	1.021
MIEMBROS, PROFESIONALES			
TÉCNICOS	205	110	95
EMPLEADOS DE OFICINA	93	44	49
TRAB. DE LOS SERVICIOS	483	336	147
AGRICULTORES	1.797	1.733	64
OPERARIOS Y OPERADORES			
DE MAQUINARIAS	658	577	81
TRAB. NO CALIFICADOS	4.376	3.879	497
OTROS	347	259	88

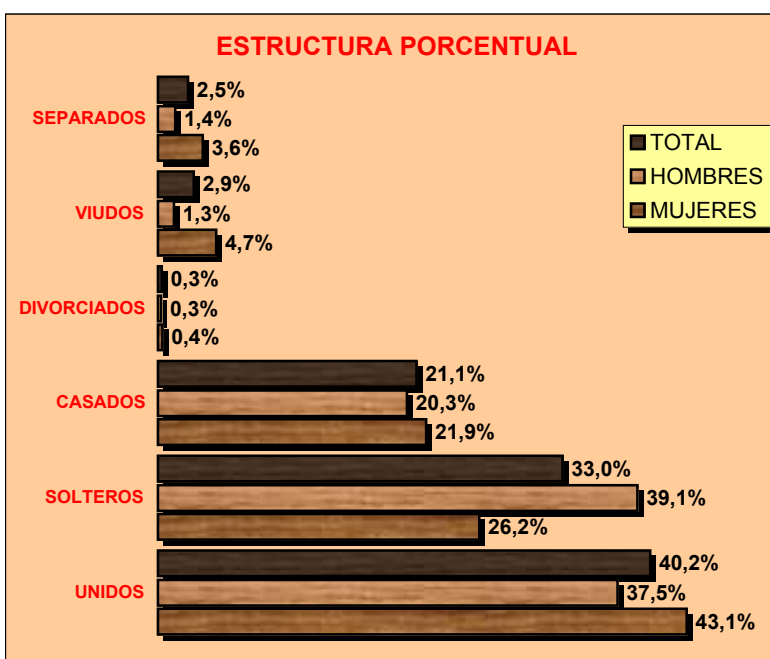
SEGÚN RAMAS DE ACTIVIDAD

RAMAS DE ACTIVIDAD	TOTAL	HOMBRES	MUJERES
TOTAL	7.959	6.938	1.021
AGRICULTURA, GANADERÍA			
CAZA, PESCA, SILVICULTURA	5.718	5.473	245
MANUFACTURA	237	192	45
CONSTRUCCIÓN	167	165	2
COMERCIO	479	379	100
ENSEÑANZA	215	92	123
OTRAS ACTIVIDADES	1.143	637	506

POBLACIÓN ECONÓMICAMENTE ACTIVA DE 5 AÑOS Y MÁS, POR SEXO SEGÚN CATEGORÍA DE OCUPACIÓN



POBLACIÓN DE 12 AÑOS Y MÁS POR ESTADO CIVIL O CONYUGAL, SEGÚN SEXO



VALORES ABSOLUTOS

ESTADO CIVIL	TOTAL	HOMBRES	MUJERES
TOTAL	17.258	9.087	8.171
UNIDOS	6.930	3.406	3.524
SOLTEROS	5.691	3.552	2.139
CASADOS	3.636	1.847	1.789
DIVORCIADOS	56	26	30
VIUDOS	506	120	386
SEPARADOS	425	128	297
NO DECLARADO	14	8	6

CENSO DE VIVIENDA

CANTÓN FLAVIO ALFARO							
TOTAL DE VIVIENDAS, OCUPADAS CON PERSONAS PRESENTES, PROMEDIO DE OCUPANTES Y DENSIDAD POBLACIONAL. Censo 2001							
ÁREAS	TOTAL DE VIVIENDAS	VIVIENDAS PARTICULARES OCUPADAS CON PERSONAS PRESENTES			POBLACIÓN TOTAL	EXTENSIÓN Km ²	DENSIDAD Hab / Km ²
		NÚMERO	OCUPANTES	PROMEDIO			
TOTAL CANTÓN	6.489	5.328	25.382	4,8	25.390	1.342,8	18,9
ÁREA URBANA	1.193	1.005	4.540	4,5	4.540		
ÁREA RURAL	5.296	4.323	20.842	4,8	20.850		

VIVIENDAS PARTICULARES OCUPADAS, POR TIPO DE VIVIENDA, SEGÚN PARROQUIAS									
PARROQUIAS	TOTAL VIVIENDAS	TIPO DE VIVIENDA							
		CASA O VILLA	DEPARTAMENTO	CUARTOS EN INQUIL.	MEDIA-GUA	RANCHO	COVACHA	CHOZA	OTRO
TOTAL CANTÓN	5.328	4.533	68	29	118	476	103	-	1
FLAVIO ALFARO (URBANO)	1.005	855	59	27	18	35	10	-	1
PERIFERIA	2.952	2.468	5	1	84	329	65	-	-
SAN FRANCISCO DE NOVILLO	612	564	2	-	2	31	13	-	-
ZAPALLO	759	646	2	1	14	81	15	-	-

VIVIENDAS PARTICULARES OCUPADAS, SEGÚN SERVICIOS QUE DISPONE Y TIPO DE TENENCIA DE LA VIVIENDA

ABASTECIMIENTO DE AGUA		
TOTAL	5.328	100,0
RED PÚBLICA	696	13,1
POZO	2.416	45,3
RÍO O VERTIENTE	1.983	37,2
CARRO REPARTIDOR	82	1,5
OTRO	151	2,8

PRINCIPAL COMBUSTIBLE PARA COCINAR		
TOTAL	5.328	100,0
GAS	2.177	40,9
ELECTRICIDAD	10	0,2
GASOLINA	3	0,1
KÉREX O DIESEL	38	0,7
LEÑA O CARBÓN	3.077	57,8
OTRO	3	0,1
NO COCINA	20	0,4

ELIMINACIÓN DE AGUAS SERVIDAS		
TOTAL	5.328	100,0
RED PÚBL. DE ALCANTARILLADO	485	9,1
POZO CIEGO	1.731	32,5
POZO SÉPTICO	912	17,1
OTRA FORMA	2.200	41,3

TIPO DE TENENCIA		
TOTAL	5.328	100,0
PROPIA	3.758	70,5
ARRENDADA	372	7,0
EN ANTICRESIS	21	0,4
GRATUITA	636	11,9
POR SERVICIOS	488	9,2
OTRO	53	1,0

SERVICIO ELÉCTRICO		
TOTAL	5.328	100,0
SI DISPONE	2.360	44,3
NO DISPONE	2.968	55,7

SERVICIO TELEFÓNICO		
TOTAL	5.328	100,0
SI DISPONE	339	6,4
NO DISPONE	4.989	93,6