

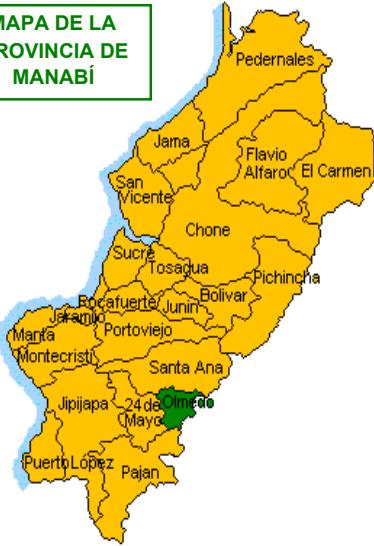
Cantón OLMEDO



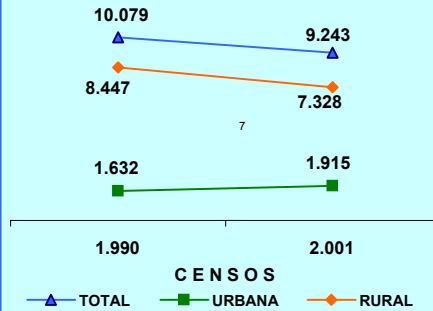
PRESENTACIÓN

El Instituto Nacional de Estadística y Censos, tiene el agrado de poner a consideración de la población del Cantón Olmedo y de las entidades públicas y privadas de la provincia, los resultados definitivos de algunas de las variables investigadas en el VI Censo de Población y V de Vivienda, realizado el 25 de noviembre del año 2001.

MAPA DE LA PROVINCIA DE MANABÍ



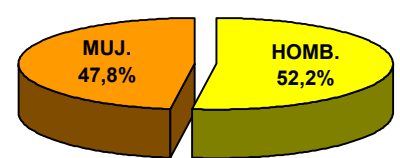
POBLACIÓN POR ÁREAS CENSOS 1990 - 2001



POBLACIÓN DEL CANTÓN OLMEDO CENSO 2001

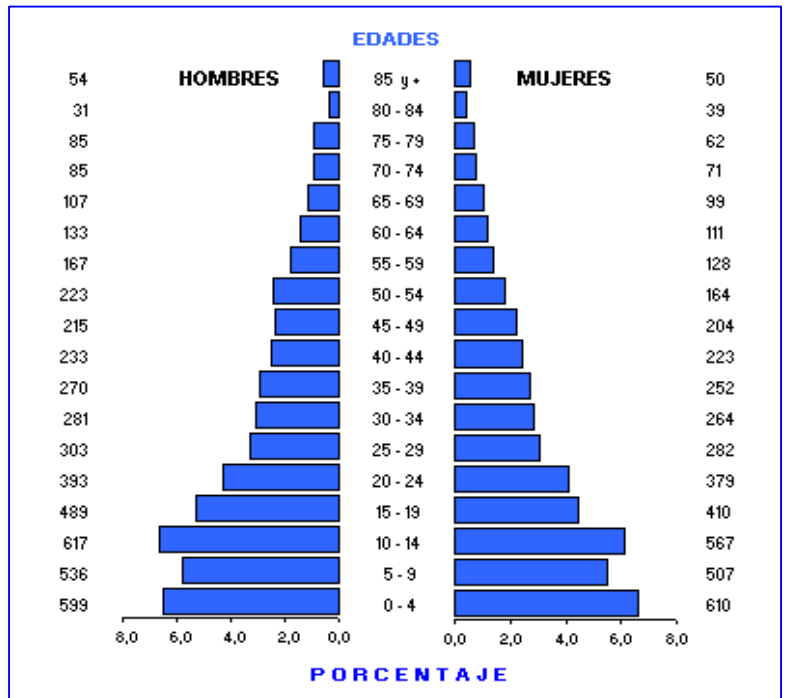
ÁREAS	TOTAL	HOMBRES	MUJERES
TOTAL	9.243	4.821	4.422
URBANA	1.915	950	965
RURAL	7.328	3.871	3.457

POBLACIÓN POR SEXO



PIRÁMIDE DE POBLACIÓN. Censo 2001

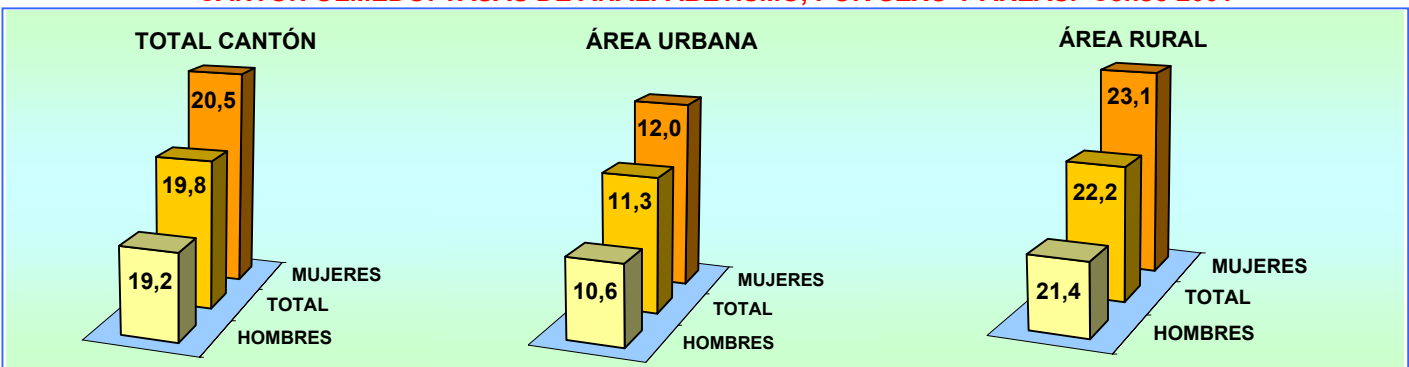
La población del Cantón OLMEDO, según el Censo del 2001, representa el 0,8% del total de la Provincia de Manabí; ha crecido en el último período intercensal 1990-2001, a un ritmo del -0,8% promedio anual. El 79,3 % de su población reside en el Área Rural; se caracteriza por ser una población joven, ya que el 46,9 % son menores de 20 años, según se puede observar en la Pirámide de Población por edades y sexo.



DISTRIBUCIÓN DE LA POBLACIÓN DEL CANTÓN OLMEDO, SEGÚN PARROQUIAS

PARROQUIAS	TOTAL	HOMBRES	MUJERES
TOTAL	9.243	4.821	4.422
OLMEDO (URBANO)	1.915	950	965
ÁREA RURAL	7.328	3.871	3.457
PERIFERIA	7.328	3.871	3.457

CANTÓN OLMEDO: TASAS DE ANALFABETISMO, POR SEXO Y ÁREAS. Censo 2001

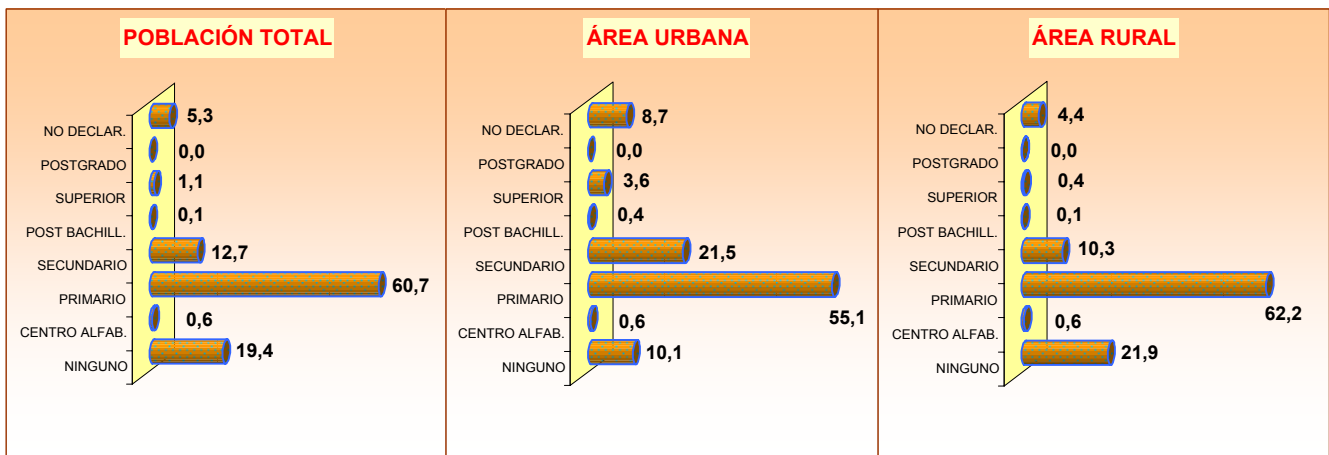


CANTÓN OLMEDO: POBLACIÓN DE 5 AÑOS Y MÁS, POR ÁREAS Y SEXO, SEGÚN NIVELES DE INSTRUCCIÓN. Censo 2001

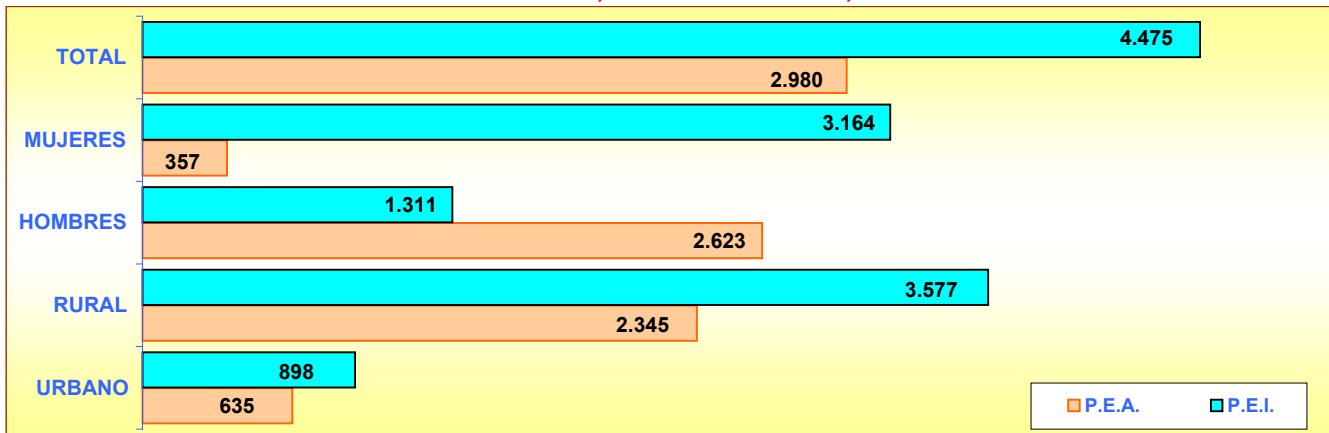
NIVELES DE INSTRUCCIÓN	TOTAL			HOMBRES			MUJERES		
	TOTAL	URBANO	RURAL	TOTAL	URBANO	RURAL	TOTAL	URBANO	RURAL
TOTAL	8.034	1.710	6.324	4.222	849	3.373	3.812	861	2.951
NINGUNO	1.557	173	1.384	788	81	707	769	92	677
CENTRO ALFAB.	51	10	41	31	4	27	20	6	14
PRIMARIO	4.879	943	3.936	2.594	486	2.108	2.285	457	1.828
SECUNDARIO	1.019	367	652	532	167	365	487	200	287
POST BACHILLERATO	10	6	4	7	4	3	3	2	1
SUPERIOR	90	62	28	46	31	15	44	31	13
POSTGRADO	1	0	1	1	0	1	0	0	0
NO DECLARADO	427	149	278	223	76	147	204	73	131

El promedio de años aprobados por la población de 10 años y más (escolaridad media) para el Cantón Olmedo es de 4,1 años, para la población del área urbana es de 5,4 años y para el área rural 3,7 años. Para hombres 4,1 y para mujeres 4,0 años

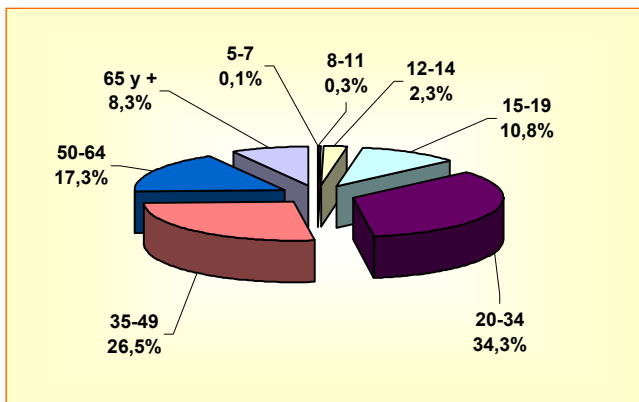
PORCENTAJE DE POBLACIÓN, SEGÚN NIVELES DE INSTRUCCIÓN



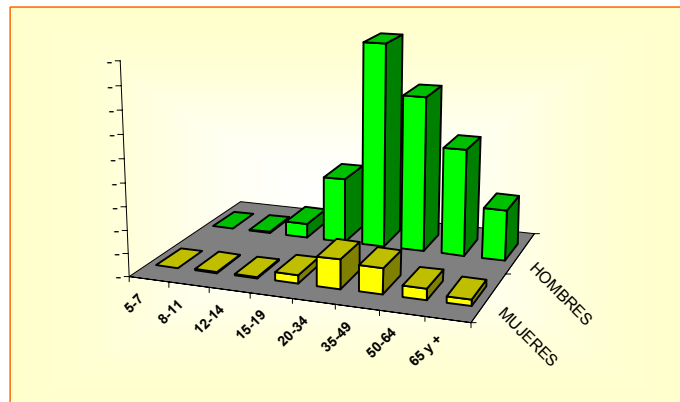
POBLACIÓN DE 5 AÑOS Y MÁS, ACTIVA E INACTIVA, SEGÚN SEXO Y ÁREAS



POBLACIÓN DE 5 AÑOS Y MÁS, OCUPADA POR GRUPOS DE EDAD



POBLACIÓN DE 5 AÑOS Y MÁS, OCUPADA POR SEXO Y GRUPOS DE EDAD



CANTÓN OLMEDO

POBLACIÓN ECONÓMICAMENTE ACTIVA DE 5 AÑOS Y MÁS, POR SEXO

SEGÚN GRUPOS OCUPACIONALES

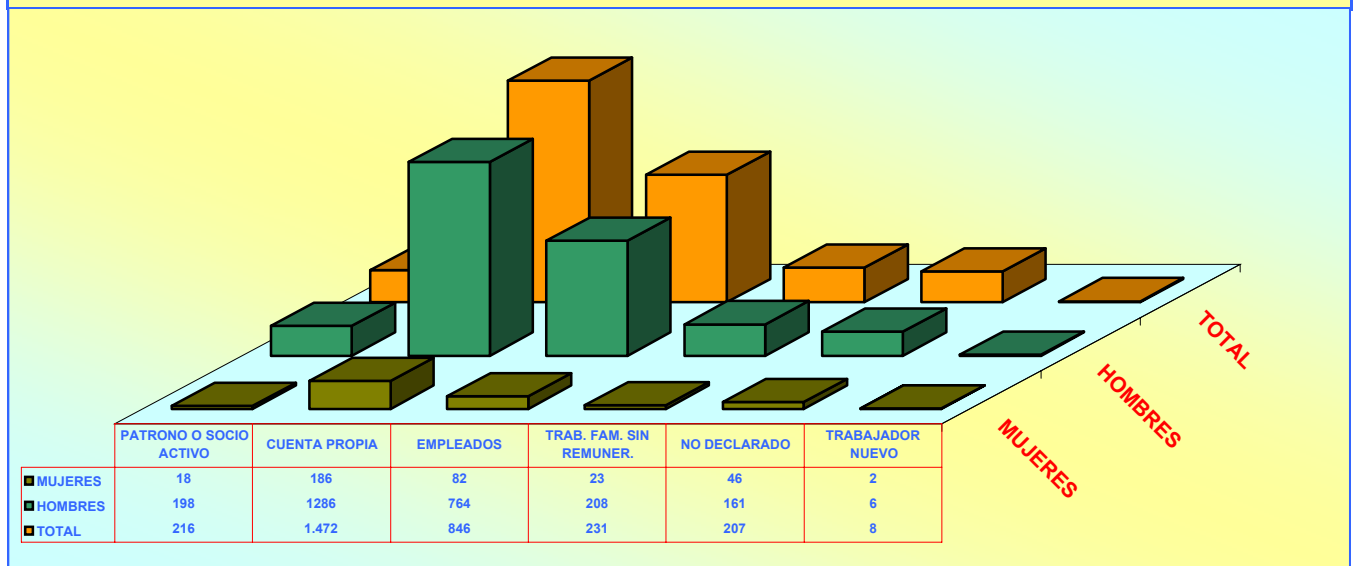
GRUPOS DE OCUPACIÓN	TOTAL	HOMBRES	MUJERES
TOTAL	2.980	2.623	357
MIEMBROS, PROFESIONALES			
TÉCNICOS	56	34	22
EMPLEADOS DE OFICINA	37	21	16
TRAB. DE LOS SERVICIOS	166	115	51
AGRICULTORES	804	785	19
OPERARIOS Y OPERADORES			
DE MAQUINARIAS	259	232	27
TRAB. NO CALIFICADOS	1.502	1.322	180
OTROS	156	114	42

SEGÚN RAMAS DE ACTIVIDAD

RAMAS DE ACTIVIDAD	TOTAL	HOMBRES	MUJERES
TOTAL	2.980	2.623	357
AGRICULTURA, GANADERÍA			
CAZA, PESCA, SILVICULTURA	2.104	2.058	46
MANUFACTURA	89	65	24
CONSTRUCCIÓN	74	74	0
COMERCIO	176	137	39
ENSEÑANZA	44	22	22
OTRAS ACTIVIDADES	493	267	226

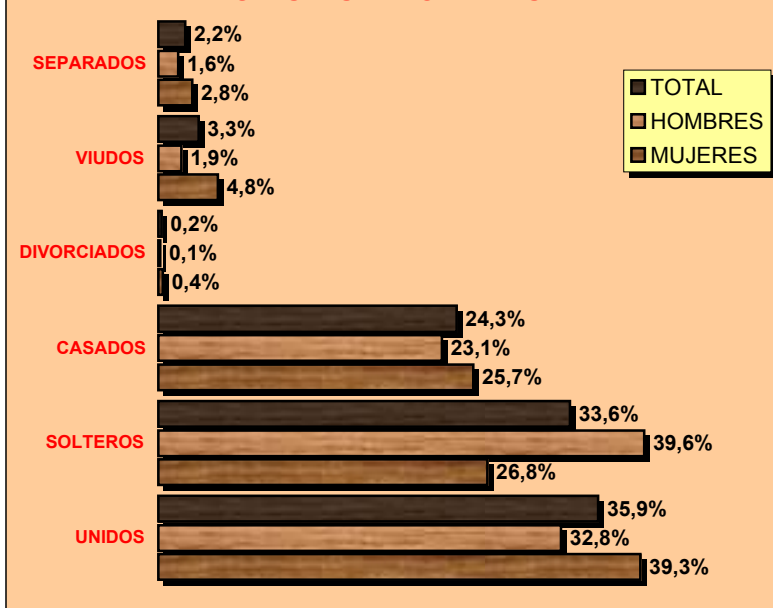
POBLACIÓN ECONÓMICAMENTE ACTIVA DE 5 AÑOS Y MÁS, POR SEXO

SEGÚN CATEGORÍA DE OCUPACIÓN



POBLACIÓN DE 12 AÑOS Y MÁS POR ESTADO CIVIL O CONYUGAL, SEGÚN SEXO

ESTRUCTURA PORCENTUAL



VALORES ABSOLUTOS

ESTADO CIVIL	TOTAL	HOMBRES	MUJERES
TOTAL	6.508	3.445	3.063
UNIDOS	2.335	1.131	1.204
SOLTEROS	2.185	1.364	821
CASADOS	1.583	796	787
DIVORCIADOS	16	5	11
VIUDOS	213	65	148
SEPARADOS	141	56	85
NO DECLARADO	35	28	7

CENSO DE VIVIENDA

CANTÓN OLMEDO TOTAL DE VIVIENDAS, OCUPADAS CON PERSONAS PRESENTES, PROMEDIO DE OCUPANTES Y DENSIDAD POBLACIONAL. Censo 2001

ÁREAS	TOTAL DE VIVIENDAS	VIVIENDAS PARTICULARES OCUPADAS CON PERSONAS PRESENTES			POBLACIÓN TOTAL	EXTENSIÓN Km ²	DENSIDAD Hab / Km ²
		NÚMERO	OCUPANTES	PROMEDIO			
TOTAL CANTÓN	2.543	2.067	9.235	4,5	9.243	252,9	36,5
ÁREA URBANA	572	469	1.907	4,1	1.915		
ÁREA RURAL	1.971	1.598	7.328	4,6	7.328		

VIVIENDAS PARTICULARES OCUPADAS, POR TIPO DE VIVIENDA, SEGÚN PARROQUIAS

PARROQUIAS	TOTAL VIVIENDAS	TIPO DE VIVIENDA							
		CASA O VILLA	DEPARTAMENTO	CUARTOS EN INQUIL.	MEDIA-GUA	RANCHO	COVACHA	CHOZA	OTRO
TOTAL CANTÓN	2.067	1.595	13	8	41	377	30	1	2
OLMEDO URBANO	469	396	8	8	9	34	11	1	2
PERIFERIA	1.598	1.199	5	-	32	343	19	-	-

VIVIENDAS PARTICULARES OCUPADAS, SEGÚN SERVICIOS QUE DISPONE Y TIPO DE TENENCIA DE LA VIVIENDA

ABASTECIMIENTO DE AGUA			
TOTAL	2.067	100,0	
RED PÚBLICA	300	14,5	
POZO	802	38,8	
RÍO O VERTIENTE	917	44,4	
CARRO REPARTIDOR	22	1,1	
OTRO	26	1,3	

PRINCIPAL COMBUSTIBLE PARA COCINAR			
TOTAL	2.067	100,0	
GAS	888	43,0	
ELECTRICIDAD	4	0,2	
GASOLINA	1	0,0	
KÉREX O DIESEL	12	0,6	
LEÑA O CARBÓN	1.149	55,6	
OTRO	4	0,2	
NO COCINA	9	0,4	

ELIMINACIÓN DE AGUAS SERVIDAS			
TOTAL	2.067	100,0	
RED PÚBL. DE ALCANTARILLADO	81	3,9	
POZO CIEGO	580	28,1	
POZO SÉPTICO	367	17,8	
OTRA FORMA	1.039	50,3	

TIPO DE TENENCIA			
TOTAL	2.067	100,0	
PROPIA	1.619	78,3	
ARRENDADA	170	8,2	
EN ANTICRESIS	12	0,6	
GRATUITA	170	8,2	
POR SERVICIOS	86	4,2	
OTRO	10	0,5	

SERVICIO ELÉCTRICO			
TOTAL	2.067	100,0	
SI DISPONE	1.338	64,7	
NO DISPONE	729	35,3	

SERVICIO TELEFÓNICO			
TOTAL	2.067	100,0	
SI DISPONE	158	7,6	
NO DISPONE	1.909	92,4	