

Cantón AGUARICO



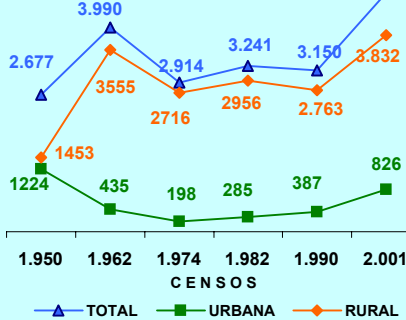
Fondo de Población de las Naciones Unidas

PRESENTACIÓN

El Instituto Nacional de Estadística y Censos, tiene el agrado de poner a consideración de la población del Cantón Aguariño y de las entidades públicas y privadas de la provincia, los resultados definitivos de algunas de las variables investigadas en el VI Censo de Población y V de Vivienda, realizado el 25 de noviembre del año 2001.

La población del Cantón AGUARICO, según el Censo del 2001, representa el 5,4% del total de la Provincia de Orellana; ha crecido en el último período intercensal 1990-2001, a un ritmo del 3,6 % promedio anual. El 82,3% de su población reside en el Área Rural; se caracteriza por ser una población joven, ya que el 49,2% son menores de 20 años, según se puede observar en la Pirámide de Población por edades y sexo.

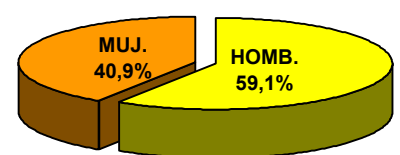
POBLACIÓN POR ÁREAS CENSOS 1990 - 2001



POBLACIÓN DEL CANTÓN AGUARICO CENSO 2001

ÁREAS	TOTAL	HOMBRES	MUJERES
TOTAL	4.658	2.751	1.907
URBANA	826	545	281
RURAL	3.832	2.206	1.626

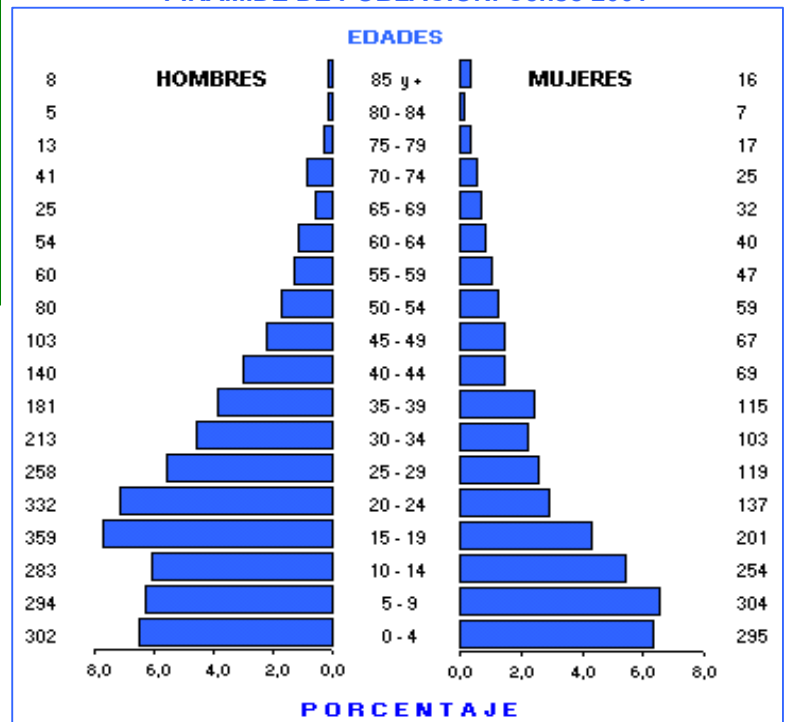
POBLACIÓN POR SEXO



MAPA DE LA PROVINCIA DE ORELLANA



PIRÁMIDE DE POBLACIÓN. Censo 2001



DISTRIBUCIÓN DE LA POBLACIÓN DEL CANTÓN AGUARICO, SEGÚN PARROQUIAS

PARROQUIAS	TOTAL	HOMBRES	MUJERES
TOTAL	4.658	2.751	1.907
NUEVO ROCAFUERTE (U)	826	545	281
ÁREA RURAL	3.832	2.206	1.626
PERIFERIA	579	282	297
CAP. AUGUSTO RIVADENEYRA	658	334	324
CONONACO	359	278	81
SANTA MARÍA DE HUIRIRIMA	614	303	311
TIPUTINI	1.298	793	505
YASUNÍ	324	216	108

CANTÓN AGUARICO: TASAS DE ANALFABETISMO, POR SEXO Y ÁREAS. Censo 2001

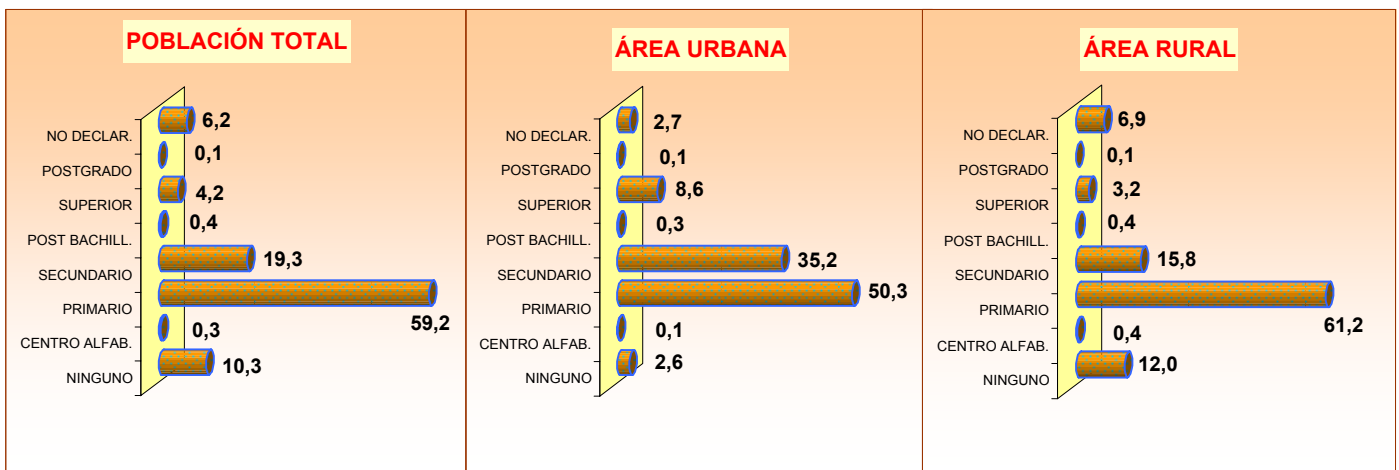


**CANTÓN AGUARICO: POBLACIÓN DE 5 AÑOS Y MÁS, POR SEXO Y ÁREAS,
SEGÚN NIVELES DE INSTRUCCIÓN. Censo 2001**

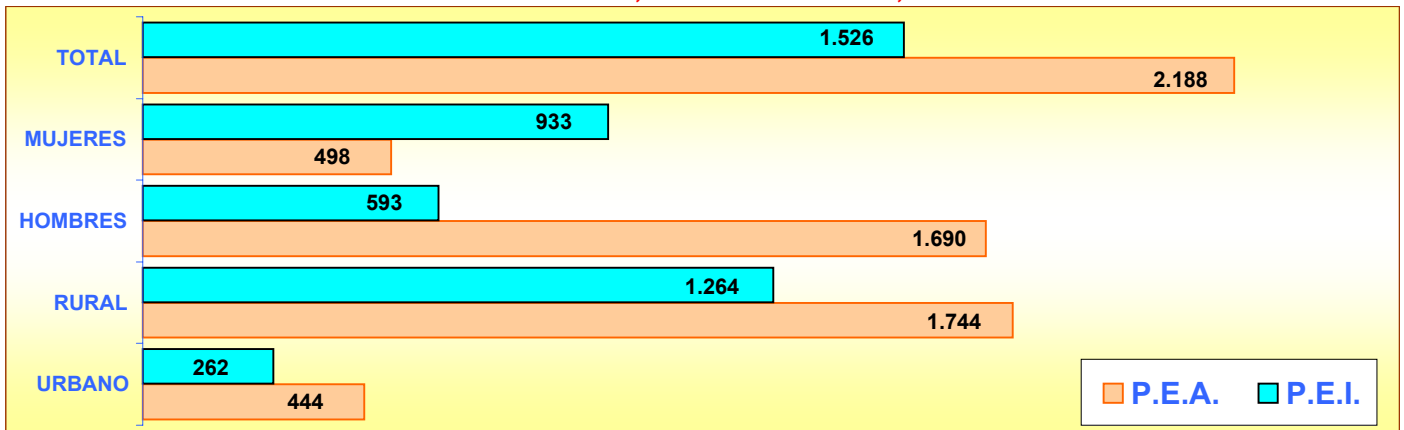
NIVELES DE INSTRUCCIÓN	TOTAL			HOMBRES			MUJERES		
	TOTAL	URBANO	RURAL	TOTAL	URBANO	RURAL	TOTAL	URBANO	RURAL
TOTAL	4.061	733	3.328	2.449	500	1.949	1.612	233	1.379
NINGUNO	418	19	399	165	6	159	253	13	240
CENTRO ALFAB.	13	1	12	7	0	7	6	1	5
PRIMARIO	2.406	369	2.037	1.383	247	1.136	1.023	122	901
SECUNDARIO	784	258	526	584	188	396	200	70	130
POST BACHILLERATO	15	2	13	10	1	9	5	1	4
SUPERIOR	171	63	108	135	45	90	36	18	18
POSTGRADO	3	1	2	1	0	1	2	1	1
NO DECLARADO	251	20	231	164	13	151	87	7	80

El promedio de años aprobados por la población de 10 años y más (escolaridad media) para el Cantón Orellana es de 5,4 años, para la población del área urbana es de 7,4 años y para el área rural 5,0 años. Para hombres 6,1 y para mujeres 4,4 años

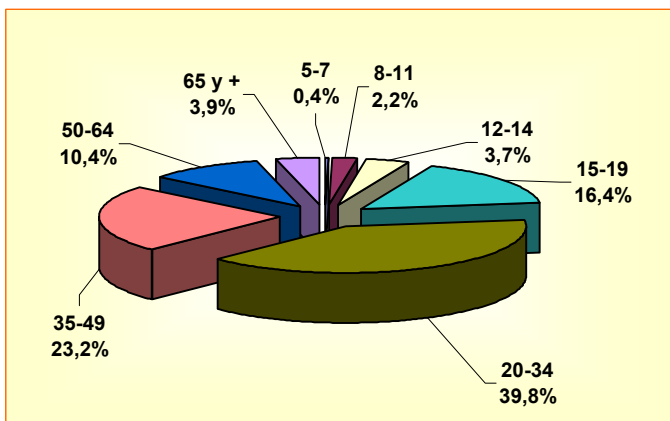
PORCENTAJE DE POBLACIÓN, SEGÚN NIVELES DE INSTRUCCIÓN



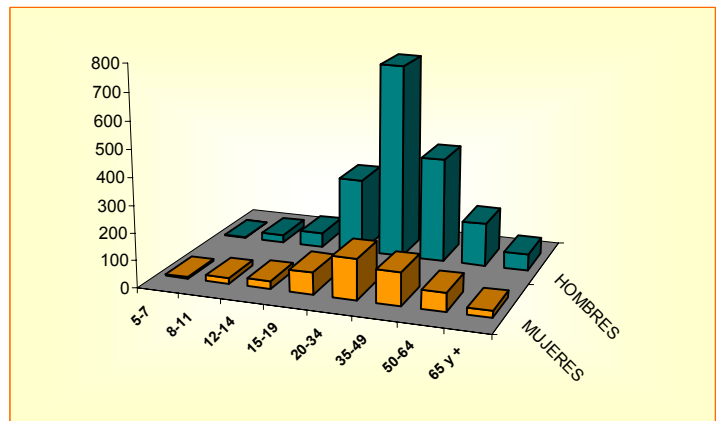
POBLACIÓN DE 5 AÑOS Y MÁS, ACTIVA E INACTIVA, SEGÚN SEXO Y ÁREAS



POBLACIÓN DE 5 AÑOS Y MÁS, OCUPADA POR GRUPOS DE EDAD



POBLACIÓN DE 5 AÑOS Y MÁS, OCUPADA POR SEXO Y GRUPOS DE EDAD



CANTÓN AGUARICO

POBLACIÓN ECONÓMICAMENTE ACTIVA DE 5 AÑOS Y MÁS, POR SEXO

SEGÚN GRUPOS OCUPACIONALES

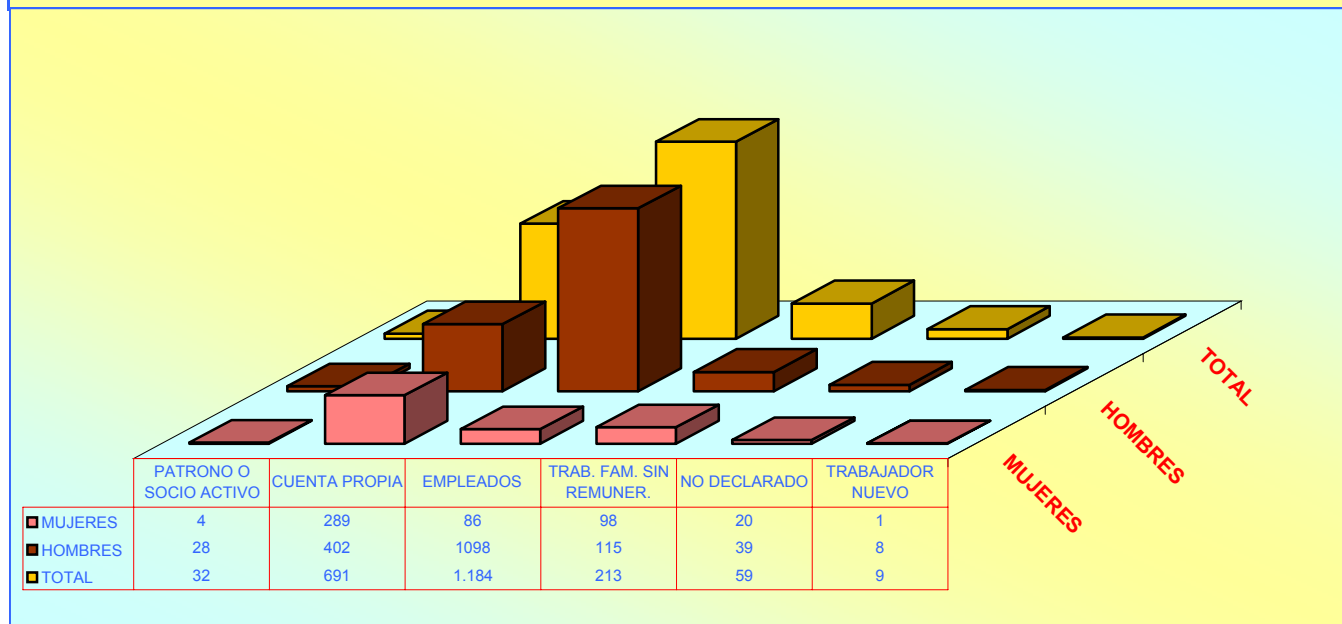
GRUPOS DE OCUPACIÓN	TOTAL	HOMBRES	MUJERES
TOTAL	2.188	1.690	498
MIEMBROS, PROFESIONALES			
TÉCNICOS	152	123	29
EMPLEADOS DE OFICINA	51	38	13
TRAB. DE LOS SERVICIOS	117	96	21
AGRICULTORES	563	339	224
OPERARIOS Y OPERADORES DE MAQUINARIAS	424	407	17
TRAB. NO CALIFICADOS	503	319	184
OTROS	378	368	10

SEGÚN RAMAS DE ACTIVIDAD

RAMAS DE ACTIVIDAD	TOTAL	HOMBRES	MUJERES
TOTAL	2.188	1.690	498
AGRICULTURA, GANADERÍA			
CAZA, PESCA, SILVICULTURA	891	527	364
MANUFACTURA	28	21	7
CONSTRUCCIÓN	74	70	4
COMERCIO	40	26	14
ENSEÑANZA	54	33	21
OTRAS ACTIVIDADES	1.101	1.013	88

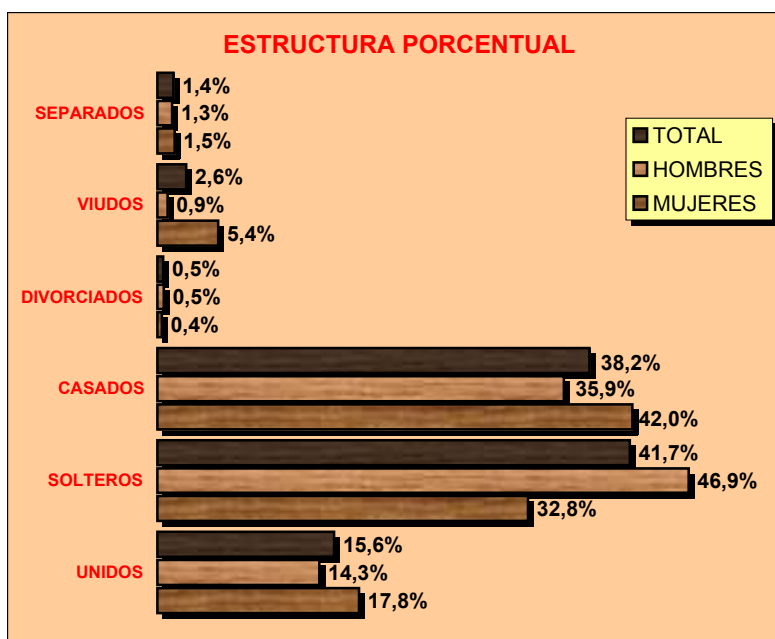
POBLACIÓN ECONÓMICAMENTE ACTIVA DE 5 AÑOS Y MÁS, POR SEXO

SEGÚN CATEGORÍA DE OCUPACIÓN



POBLACIÓN DE 12 AÑOS Y MÁS POR ESTADO CIVIL O CONYUGAL, SEGÚN SEXO

ESTRUCTURA PORCENTUAL



VALORES ABSOLUTOS

ESTADO CIVIL	TOTAL	HOMBRES	MUJERES
TOTAL	3.241	2.045	1.196
UNIDOS	506	293	213
SOLTEROS	1.352	960	392
CASADOS	1.237	735	502
DIVORCIADOS	16	11	5
VIUDOS	83	19	64
SEPARADOS	45	27	18
NO DECLARADO	2	0	2

CENSO DE VIVIENDA

CANTÓN AGUARICO							
TOTAL DE VIVIENDAS, OCUPADAS CON PERSONAS PRESENTES, PROMEDIO DE OCUPANTES Y DENSIDAD POBLACIONAL Censo 2001							
ÁREAS	TOTAL DE VIVIENDAS	VIVIENDAS PARTICULARES OCUPADAS CON PERSONAS PRESENTES			POBLACIÓN TOTAL	EXTENSIÓN Km ²	DENSIDAD Hab / Km ²
		NÚMERO	OCUPANTES	PROMEDIO			
TOTAL CANTÓN	815	713	3.789	5,3	4.658	11.357,7	0,4
ÁREA URBANA	110	100	519	5,2	826		
ÁREA RURAL	705	613	3.270	5,3	3.832		

VIVIENDAS PARTICULARES OCUPADAS, POR TIPO DE VIVIENDA, SEGÚN PARROQUIAS									
PARROQUIAS	TOTAL VIVIENDAS	TIPO DE VIVIENDA							
		CASA O VILLA	DEPARTAMENTO	CUARTOS EN INQUIL.	MEDIA-GUA	RANCHO	COVACHA	CHOZA	OTRO
TOTAL CANTÓN	713	443	5	7	1	193	6	53	5
NUEVO ROCAFUERTE (URBANA)	100	90	2	3	-	-	-	-	5
PERIFERIA	91	72	1	-	-	18	-	-	-
CAP. AUGUSTO RIVADENEYRA	128	124	1	1	-	-	-	2	-
CONONACO	47	35	-	-	-	-	-	12	-
STA. MARÍA DE HUIRIRIMA	116	1	1	3	1	105	4	1	-
TIPUTINI	188	79	-	-	-	69	2	38	-
YASUNÍ	43	42	-	-	-	1	-	-	-

VIVIENDAS PARTICULARES OCUPADAS, SEGÚN SERVICIOS QUE DISPONEY TIPO DE TENENCIA DE LA VIVIENDA

ABASTECIMIENTO DE AGUA			
TOTAL	713	100,0	
RED PÚBLICA	145	20,3	
POZO	37	5,2	
RÍO O VERTIENTE	477	66,9	
CARRO REPARTIDOR	5	0,7	
OTRO	49	6,9	

PRINCIPAL COMBUSTIBLE PARA COCINAR			
TOTAL	713	100,0	
GAS	227	31,8	
ELECTRICIDAD	0	0,0	
GASOLINA	0	0,0	
KÉREX O DIESEL	6	0,8	
LEÑA O CARBÓN	477	66,9	
OTRO	1	0,1	
NO COCINA	2	0,3	

ELIMINACIÓN DE AGUAS SERVIDAS			
TOTAL	713	100,0	
RED PÚBL. DE ALCANTARILLADO	135	18,9	
POZO CIEGO	48	6,7	
POZO SÉPTICO	26	3,6	
OTRA FORMA	504	70,7	

TIPO DE TENENCIA			
TOTAL	713	100,0	
PROPIA	595	83,5	
ARRENDADA	67	9,4	
EN ANTICRESIS	2	0,3	
GRATUITA	33	4,6	
POR SERVICIOS	9	1,3	
OTRO	7	1,0	

SERVICIO ELÉCTRICO			
TOTAL	713	100,0	
SI DISPONE	221	31,0	
NO DISPONE	492	69,0	

SERVICIO TELEFÓNICO			
TOTAL	713	100,0	
SI DISPONE	58	8,1	
NO DISPONE	655	91,9	