

# Cantón RUMIÑAHUI

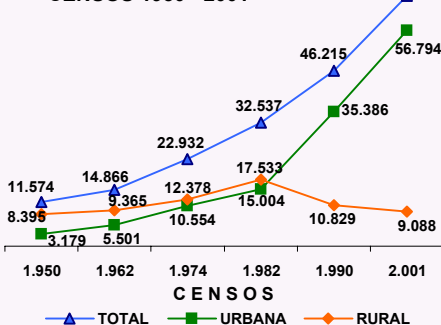


## PRESENTACIÓN

El Instituto Nacional de Estadística y Censos, tiene el agrado de poner a consideración de la población del Cantón Rumiñahui y de las entidades públicas y privadas de la Provincia, los resultados definitivos de algunas de las variables investigadas en el VI Censo de Población y V de Vivienda, realizado el 25 de noviembre del año 2001.

La población del Cantón RUMIÑAHUI, según el Censo del 2001, representa el 2,8% del total de la Provincia de Pichincha; ha crecido en el último período intercensal 1990-2001, a un ritmo del 3,2% promedio anual. El 13,8% de su población reside en el Área Rural; se caracteriza por ser una población joven, ya que el 39,4% son menores de 20 años, según se puede observar en la Pirámide de Población por edades y sexo.

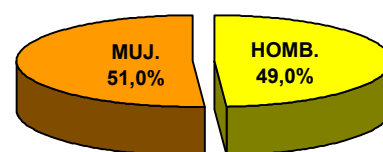
## POBLACIÓN POR ÁREAS CENSOS 1950 - 2001



## POBLACIÓN DEL CANTÓN RUMIÑAHUI CENSO 2001

ÁREAS	TOTAL	HOMBRES	MUJERES
TOTAL	65.882	32.275	33.607
URBANA	56.794	27.743	29.051
RURAL	9.088	4.532	4.556

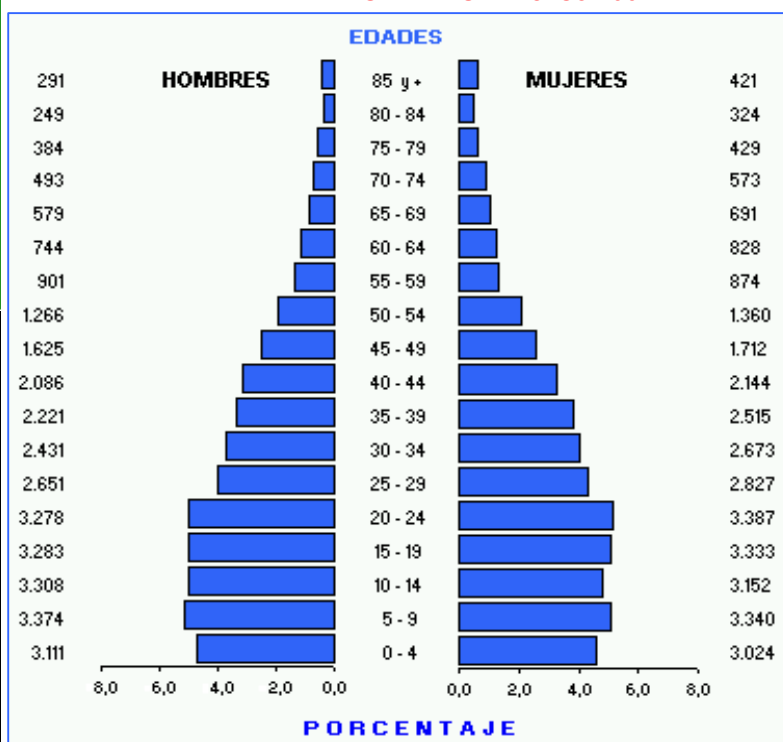
## POBLACIÓN POR SEXO



## MAPA DE LA PROVINCIA DE PICHINCHA



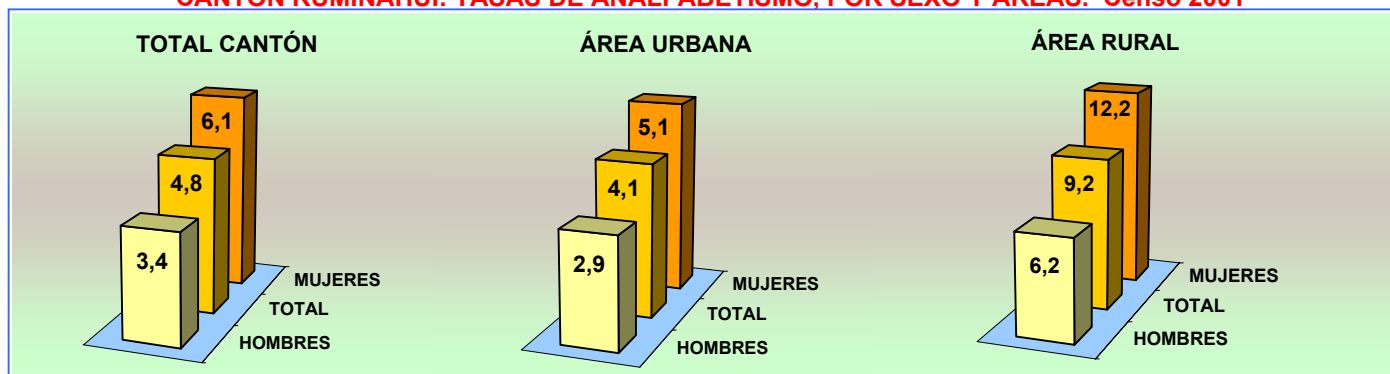
## PIRÁMIDE DE POBLACIÓN. Censo 2001



## DISTRIBUCIÓN DE LA POBLACIÓN DEL CANTÓN RUMIÑAHUI, SEGÚN PARROQUIAS

PARROQUIAS	TOTAL	HOMBRES	MUJERES
TOTAL	65.882	32.275	33.607
SANGOLQUÍ (URBANO)	56.794	27.743	29.051
ÁREA RURAL	9.088	4.532	4.556
PERIFERIA	5.768	2.868	2.900
COTOGCHOA	2.843	1.422	1.421
RUMIPAMBA	477	242	235

## CANTÓN RUMIÑAHUI: TASAS DE ANALFABETISMO, POR SEXO Y ÁREAS. Censo 2001

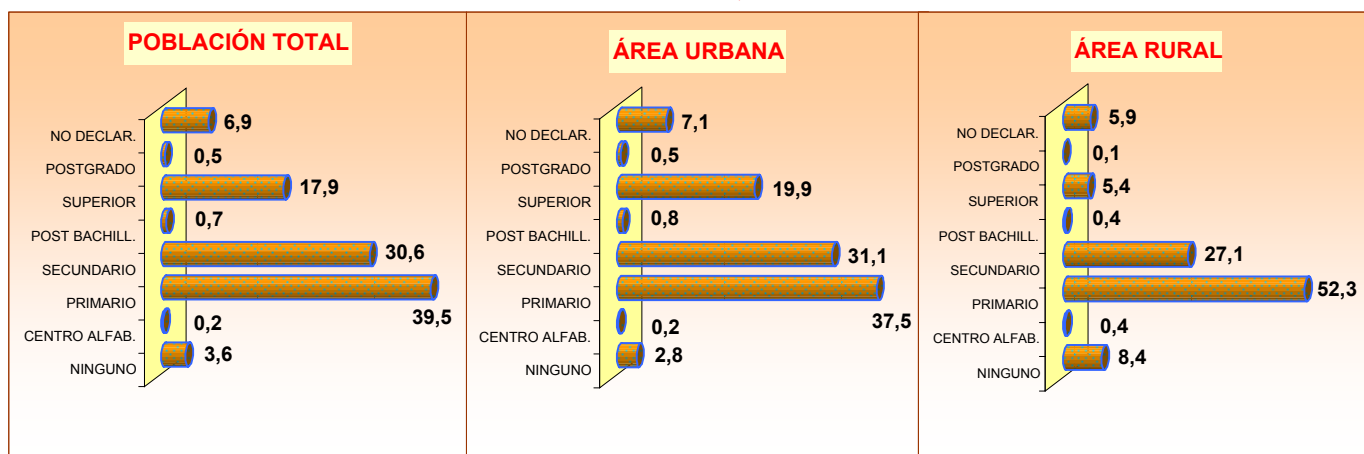


**CANTÓN RUMIÑAHUI: POBLACIÓN DE 5 AÑOS Y MÁS, POR SEXO Y ÁREAS,  
SEGÚN NIVELES DE INSTRUCCIÓN. Censo 2001**

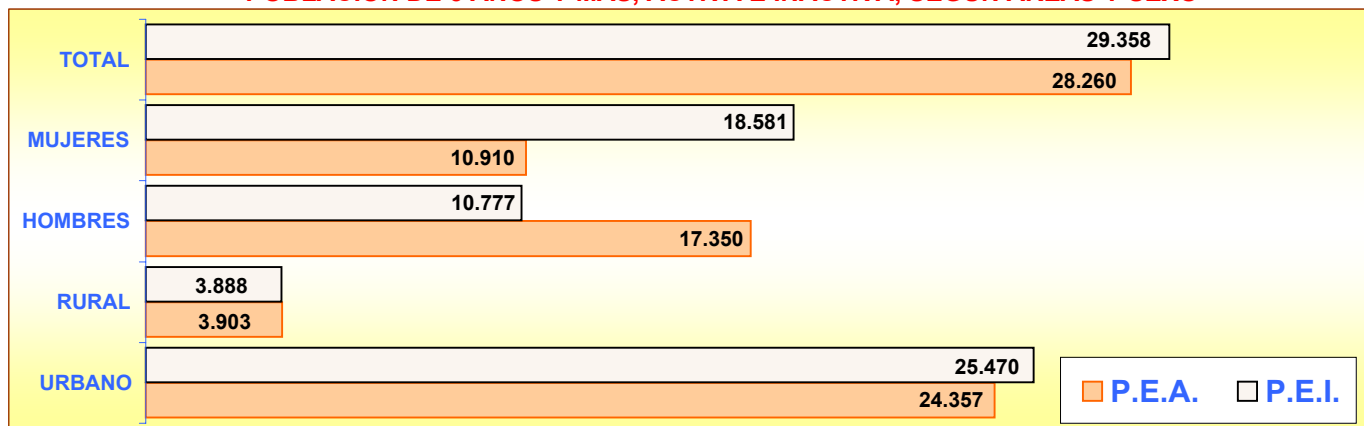
NIVELES DE INSTRUCCIÓN	TOTAL			HOMBRES			MUJERES		
	TOTAL	URBANO	RURAL	TOTAL	URBANO	RURAL	TOTAL	URBANO	RURAL
<b>TOTAL</b>	<b>59.747</b>	<b>51.645</b>	<b>8.102</b>	<b>29.164</b>	<b>25.138</b>	<b>4.026</b>	<b>30.583</b>	<b>26.507</b>	<b>4.076</b>
NINGUNO	2.135	1.458	677	674	450	224	1.461	1.008	453
CENTRO ALFAB.	138	106	32	62	48	14	76	58	18
PRIMARIO	23.627	19.392	4.235	11.790	9.583	2.207	11.837	9.809	2.028
SECUNDARIO	18.260	16.063	2.197	8.374	7.306	1.068	9.886	8.757	1.129
POST BACHILLERATO	441	407	34	206	189	17	235	218	17
SUPERIOR	10.722	10.284	438	5.753	5.520	233	4.969	4.764	205
POSTGRADO	287	280	7	194	191	3	93	89	4
NO DECLARADO	4.137	3.655	482	2.111	1.851	260	2.026	1.804	222

El promedio de años aprobados por la población de 10 años y más (escolaridad media) para el Cantón Rumiñahui es de 8,5 años, para la población del área urbana es de 8,9 años y para el área rural 6,2 años. Para hombres 8,9 y para mujeres 8,2 años

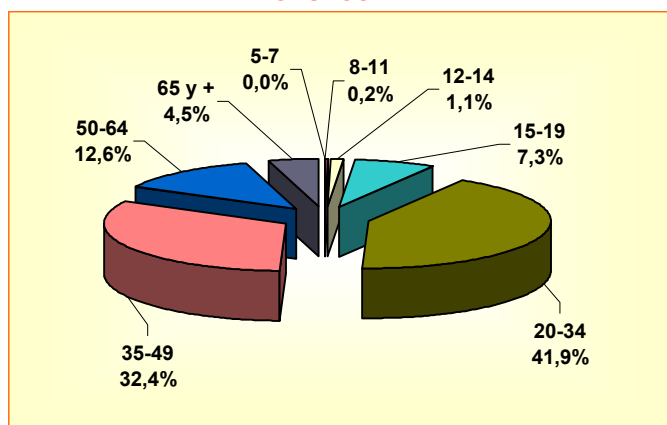
**PORCENTAJE DE POBLACIÓN, SEGÚN NIVELES DE INSTRUCCIÓN**



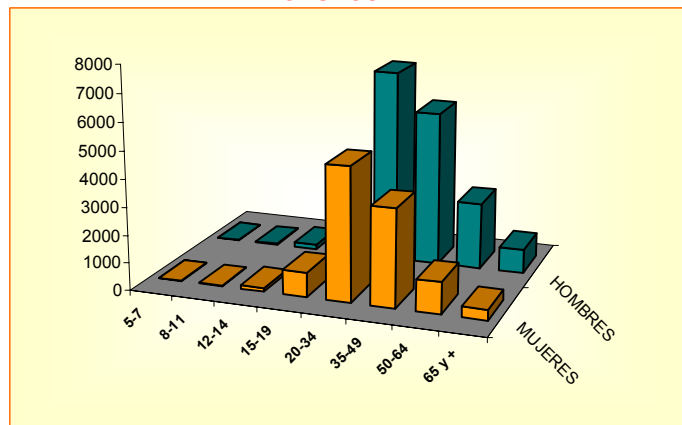
**POBLACIÓN DE 5 AÑOS Y MÁS, ACTIVA E INACTIVA, SEGÚN ÁREAS Y SEXO**



**POBLACIÓN DE 5 AÑOS Y MÁS, OCUPADA POR GRUPOS DE EDAD**



**POBLACIÓN DE 5 AÑOS Y MÁS, OCUPADA POR SEXO Y GRUPOS DE EDAD**



## CANTÓN RUMIÑAHUI

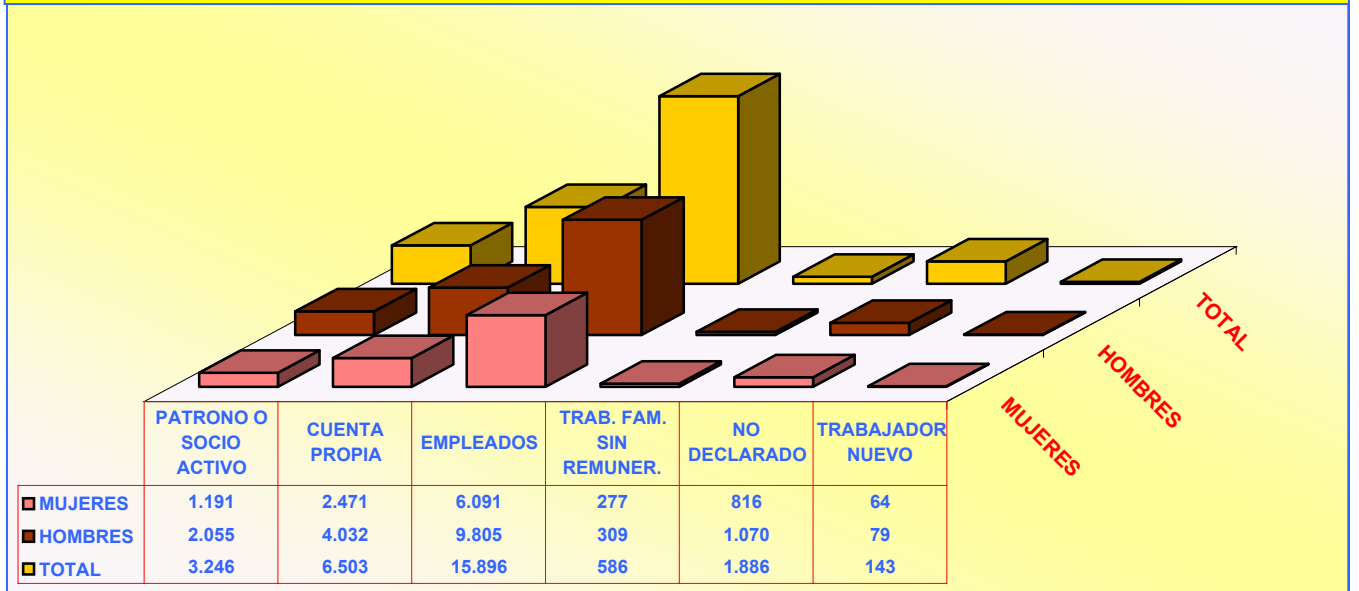
### POBLACIÓN ECONÓMICAMENTE ACTIVA DE 5 AÑOS Y MÁS, POR SEXO SEGÚN GRUPOS OCUPACIONALES

GRUPOS DE OCUPACIÓN	TOTAL	HOMBRES	MUJERES
<b>TOTAL</b>	<b>28.260</b>	<b>17.350</b>	<b>10.910</b>
MIEMBROS, PROFESIONALES			
TÉCNICOS	4.566	2.675	1.891
EMPLEADOS DE OFICINA	2.538	1.305	1.233
TRAB. DE LOS SERVICIOS	4.241	1.965	2.276
AGRICULTORES	1.232	820	412
OPERARIOS Y OPERADORES			
DE MAQUINARIAS	8.777	7.193	1.584
TRAB. NO CALIFICADOS	4.263	1.717	2.546
OTROS	2.643	1.675	968

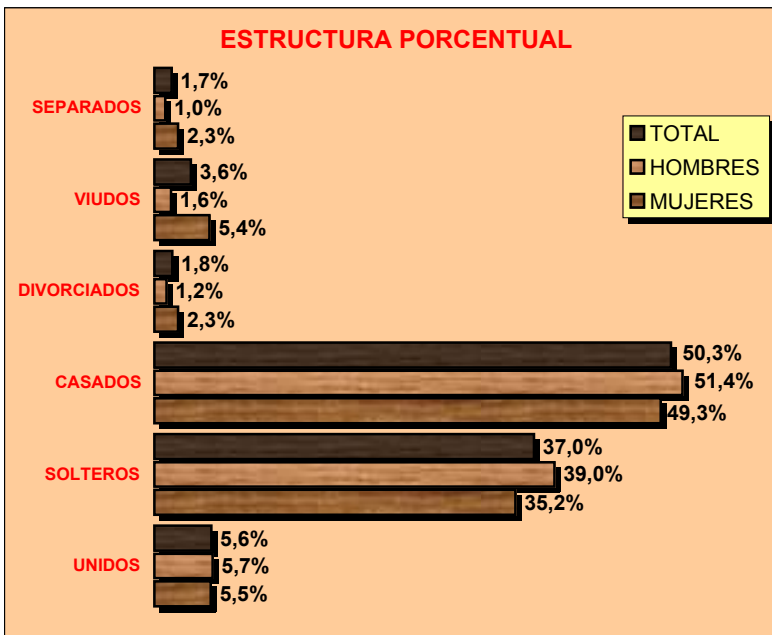
### SEGÚN RAMAS DE ACTIVIDAD

RAMAS DE ACTIVIDAD	TOTAL	HOMBRES	MUJERES
<b>TOTAL</b>	<b>28.260</b>	<b>17.350</b>	<b>10.910</b>
AGRICULTURA, GANADERÍA			
CAZA, PESCA, SILVICULTURA	2.101	1.397	704
MANUFACTURA	4.965	3.288	1.677
CONSTRUCCIÓN	2.217	2.114	103
COMERCIO	4.639	2.582	2.057
ENSEÑANZA	1.409	563	846
OTRAS ACTIVIDADES	12.929	7.406	5.523

### POBLACIÓN ECONÓMICAMENTE ACTIVA DE 5 AÑOS Y MÁS, POR SEXO SEGÚN CATEGORÍA DE OCUPACIÓN



### POBLACIÓN DE 12 AÑOS Y MÁS POR ESTADO CIVIL O CONYUGAL, SEGÚN SEXO



#### VALORES ABSOLUTOS

ESTADO CIVIL	TOTAL	HOMBRES	MUJERES
<b>TOTAL</b>	<b>50.430</b>	<b>24.429</b>	<b>26.001</b>
UNIDOS	2.811	1.386	1.425
SOLTEROS	18.661	9.518	9.143
CASADOS	25.391	12.568	12.823
DIVORCIADOS	885	288	597
VIUDOS	1.799	400	1.399
SEPARADOS	848	253	595
NO DECLARADO	35	16	19

## CENSO DE VIVIENDA

CANTÓN RUMIÑAHUI							
TOTAL DE VIVIENDAS, OCUPADAS CON PERSONAS PRESENTES, PROMEDIO DE OCUPANTES Y DENSIDAD POBLACIONAL Censo 2001							
ÁREAS	TOTAL DE VIVIENDAS	VIVIENDAS PARTICULARES OCUPADAS CON PERSONAS PRESENTES			POBLACIÓN TOTAL	EXTENSIÓN Km2	DENSIDAD Hab / Km2
		NÚMERO	OCUPANTES	PROMEDIO			
<b>TOTAL CANTÓN</b>	<b>18.434</b>	<b>16.302</b>	<b>65.420</b>	<b>4,0</b>	<b>65.882</b>	<b>138,6</b>	<b>475,3</b>
ÁREA URBANA	15.924	14.225	56.359	4,0	56.794		
ÁREA RURAL	2.510	2.077	9.061	4,4	9.088		

VIVIENDAS PARTICULARES OCUPADAS, POR TIPO DE VIVIENDA, SEGÚN PARROQUIAS									
PARROQUIAS	TOTAL VIVIENDAS	TIPO DE VIVIENDA							
		CASA O VILLA	DEPARTAMENTO	CUARTOS EN INQUIL.	MEDIA-GUA	RANCHO	COVACHA	CHOZA	OTRO
		<b>TOTAL CANTÓN</b>	<b>16.302</b>	<b>11.490</b>	<b>1.811</b>	<b>1.466</b>	<b>1.410</b>	<b>24</b>	<b>59</b>
SANGOLQUÍ (URBANO)	14.225	9.908	1.755	1.382	1.083	15	45	1	36
PERIFERIA	1.309	1.017	38	63	179	6	4	2	-
COTOGCHOA	664	479	18	21	131	3	10	1	1
RUMIPAMBA	104	86	-	-	17	-	-	1	-

### VIVIENDAS PARTICULARES OCUPADAS, SEGÚN SERVICIOS QUE DISPONE Y TIPO DE TENENCIA DE LA VIVIENDA

ABASTECIMIENTO DE AGUA			
<b>TOTAL</b>	<b>16.302</b>	<b>100,0</b>	
RED PÚBLICA	15.386	94,4	
POZO	239	1,5	
RÍO O VERTIENTE	592	3,6	
CARRO REPARTIDOR	15	0,1	
OTRO	70	0,4	

PRINCIPAL COMBUSTIBLE PARA COCINAR			
<b>TOTAL</b>	<b>16.302</b>	<b>100,0</b>	
GAS	15.524	95,2	
ELECTRICIDAD	142	0,9	
GASOLINA	5	0,0	
KÉREX O DIESEL	11	0,1	
LEÑA O CARBÓN	510	3,1	
OTRO	11	0,1	
NO COCINA	99	0,6	

ELIMINACIÓN DE AGUAS SERVIDAS			
<b>TOTAL</b>	<b>16.302</b>	<b>100,0</b>	
RED PÚBL. DE ALCANTARILLADO	14.574	89,4	
POZO CIEGO	482	3,0	
POZO SÉPTICO	641	3,9	
OTRA FORMA	605	3,7	

TIPO DE TENENCIA			
<b>TOTAL</b>	<b>16.302</b>	<b>100,0</b>	
PROPIA	9.444	57,9	
ARRENDADA	5.057	31,0	
EN ANTICRESIS	64	0,4	
GRATUITA	983	6,0	
POR SERVICIOS	608	3,7	
OTRO	146	0,9	

SERVICIO ELÉCTRICO			
<b>TOTAL</b>	<b>16.302</b>	<b>100,0</b>	
SI DISPONE	15.839	97,2	
NO DISPONE	463	2,8	

SERVICIO TELEFÓNICO			
<b>TOTAL</b>	<b>16.302</b>	<b>100,0</b>	
SI DISPONE	9.970	61,2	
NO DISPONE	6.332	38,8	