

Cantón SAN MIGUEL DE LOS BANCOS



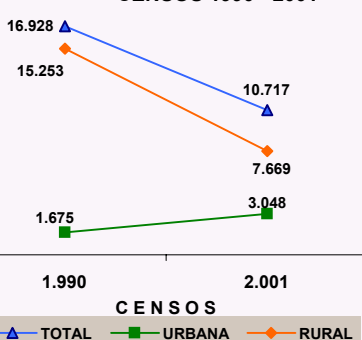
Fondo de Población de las Naciones Unidas

PRESENTACIÓN

El Instituto Nacional de Estadística y Censos, tiene el agrado de poner a consideración de la población del Cantón San Miguel de los Bancos y de las entidades públicas y privadas de la Provincia, los resultados definitivos de algunas de las variables investigadas en el VI Censo de Población y V de Vivienda, realizado el 25 de noviembre del año 2001.

La población del Cantón SAN MIGUEL DE LOS BANCOS, según el Censo del 2001, representa el 0,4% del total de la Provincia de Pichincha; ha decrecido en el último período intercensal 1990-2001, a un ritmo del -4,2% promedio anual, debido a la desmembración por la creación de parroquias y cantón. El 71,6% de su población reside en el Área Rural; se caracteriza por ser una población joven, ya que el 51,9% son menores de 20 años, según se puede observar en la Pirámide de Población por edades y sexo.

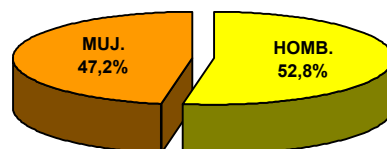
POBLACIÓN POR ÁREAS CENSOS 1990 - 2001



POBLACIÓN DEL CANTÓN SAN MIGUEL DE LOS BANCOS. CENSO 2001

ÁREAS	TOTAL	HOMBRES	MUJERES
TOTAL	10.717	5.656	5.061
URBANA	3.048	1.561	1.487
RURAL	7.669	4.095	3.574

POBLACIÓN POR SEXO



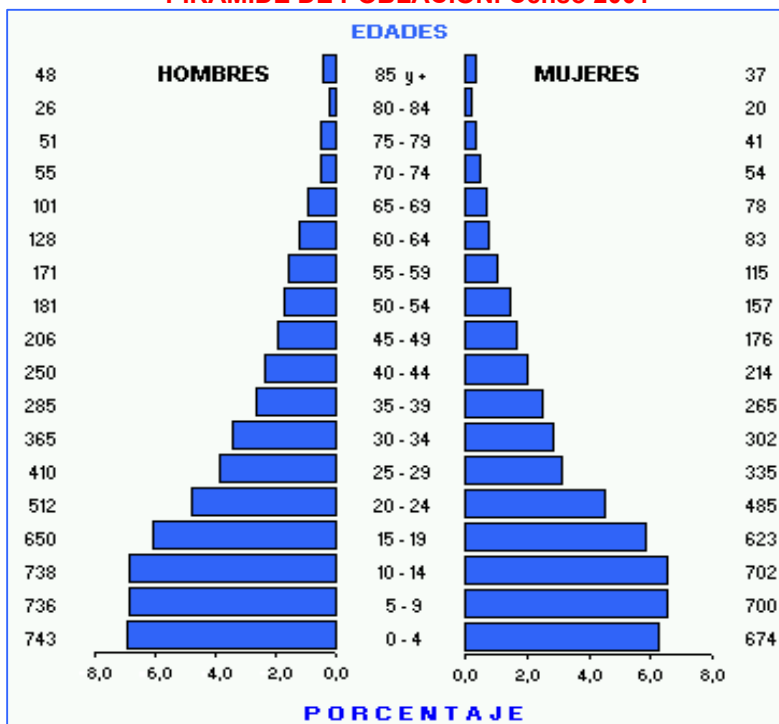
MAPA DE LA PROVINCIA DE PICHINCHA



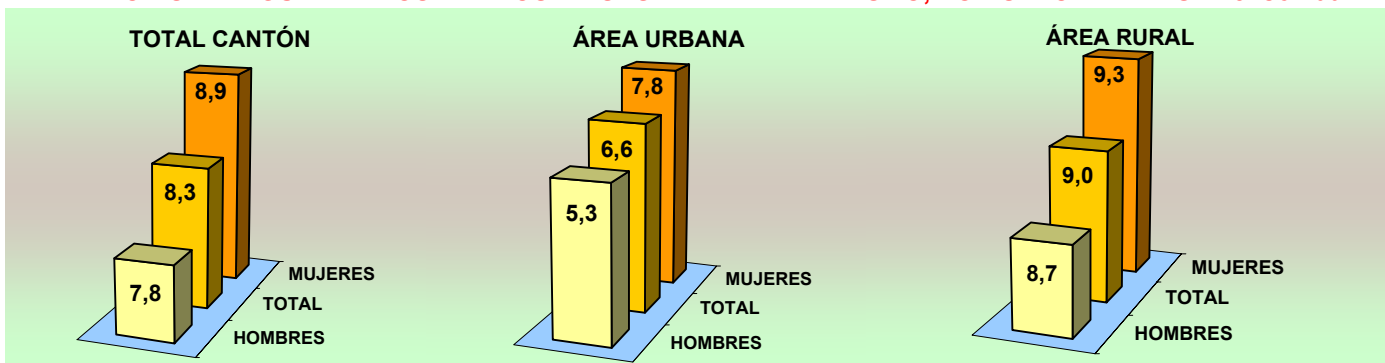
DISTRIBUCIÓN DE LA POBLACIÓN DEL CANTÓN SAN MIGUEL DE LOS BANCOS, SEGÚN PARROQUIAS

PARROQUIAS	TOTAL	HOMBRES	MUJERES
TOTAL	10.717	5.656	5.061
SAN MIGUEL DE LOS BANCOS (URBANO)	3.048	1.561	1.487
ÁREA RURAL	7.669	4.095	3.574
PERIFERIA	5.240	2.852	2.388
MINDO	2.429	1.243	1.186

PIRÁMIDE DE POBLACIÓN. Censo 2001



CANTÓN SAN MIGUEL DE LOS BANCOS: TASAS DE ANALFABETISMO, POR SEXO Y ÁREAS. Censo 2001

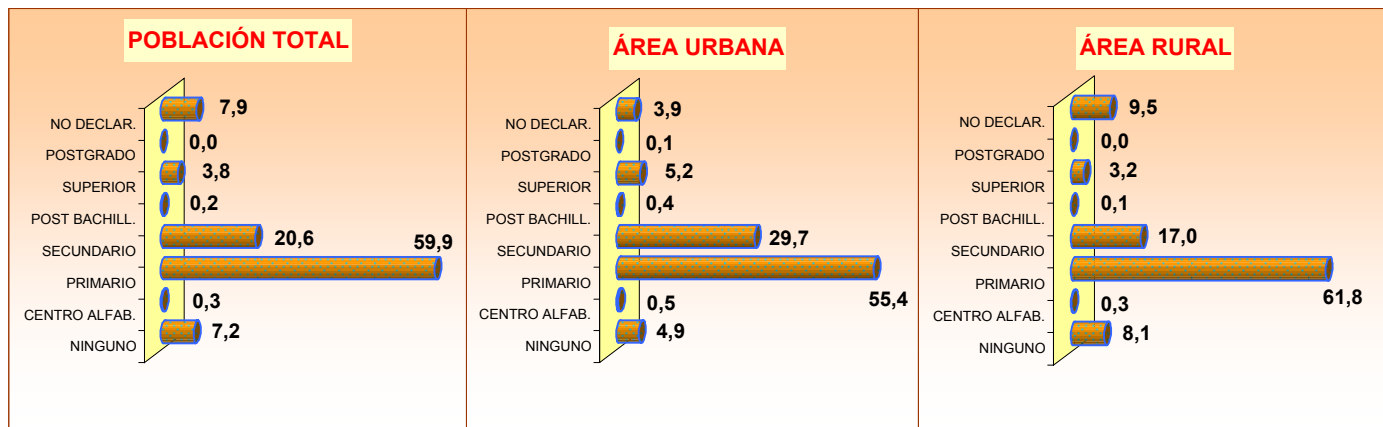


CANTÓN SAN MIGUEL DE LOS BANCOS: POBLACIÓN DE 5 AÑOS Y MÁS, POR SEXO Y ÁREAS, SEGÚN NIVELES DE INSTRUCCIÓN. Censo 2001

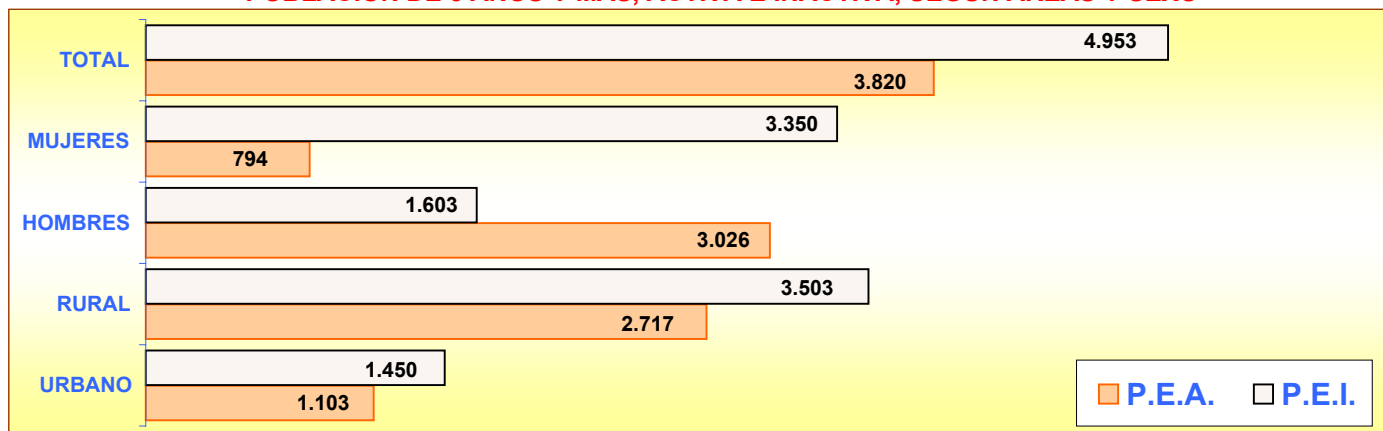
NIVELES DE INSTRUCCIÓN	TOTAL			HOMBRES			MUJERES		
	TOTAL	URBANO	RURAL	TOTAL	URBANO	RURAL	TOTAL	URBANO	RURAL
TOTAL	9.300	2.654	6.646	4.913	1.354	3.559	4.387	1.300	3.087
NINGUNO	671	131	540	344	59	285	327	72	255
CENTRO ALFAB.	30	12	18	20	6	14	10	6	4
PRIMARIO	5.574	1.469	4.105	2.972	770	2.202	2.602	699	1.903
SECUNDARIO	1.919	789	1.130	948	381	567	971	408	563
POST BACHILLERATO	19	10	9	10	4	6	9	6	3
SUPERIOR	350	138	212	192	75	117	158	63	95
POSTGRADO	4	2	2	2	1	1	2	1	1
NO DECLARADO	733	103	630	425	58	367	308	45	263

El promedio de años aprobados por la población de 10 años y más (escolaridad media) para el Cantón San Miguel de los Bancos es de 5,6 años, para la población del área urbana es de 6,5 años y para el área rural 5,2 años. Para hombres 5,6 y para mujeres 5,7 años

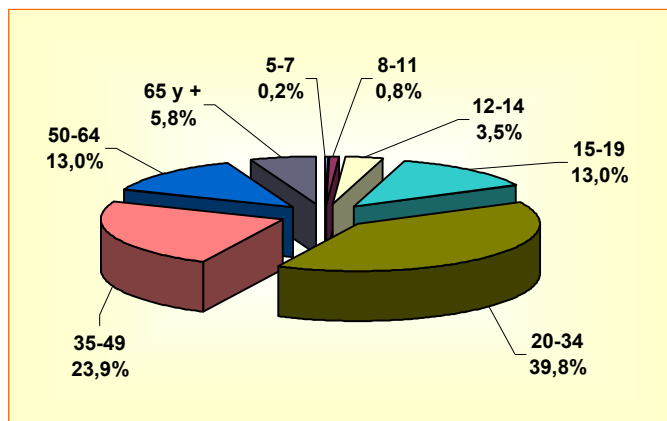
PORCENTAJE DE POBLACIÓN, SEGÚN NIVELES DE INSTRUCCIÓN



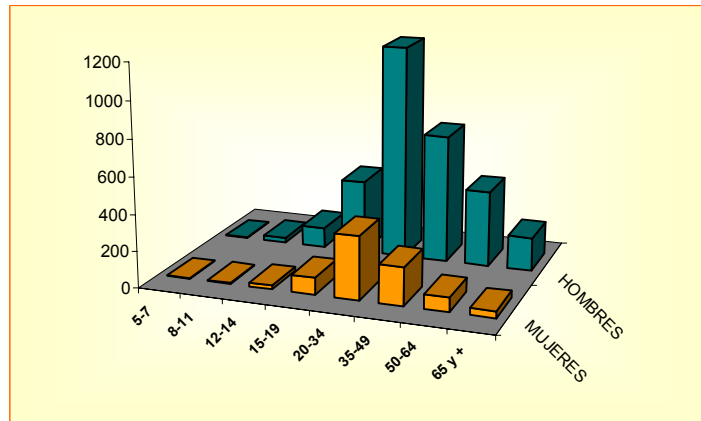
POBLACIÓN DE 5 AÑOS Y MÁS, ACTIVA E INACTIVA, SEGÚN ÁREAS Y SEXO



POBLACIÓN DE 5 AÑOS Y MÁS, OCUPADA POR GRUPOS DE EDAD



POBLACIÓN DE 5 AÑOS Y MÁS, OCUPADA POR SEXO Y GRUPOS DE EDAD



CANTÓN SAN MIGUEL DE LOS BANCOS

POBLACIÓN ECONÓMICAMENTE ACTIVA DE 5 AÑOS Y MÁS, POR SEXO

SEGÚN GRUPOS OCUPACIONALES

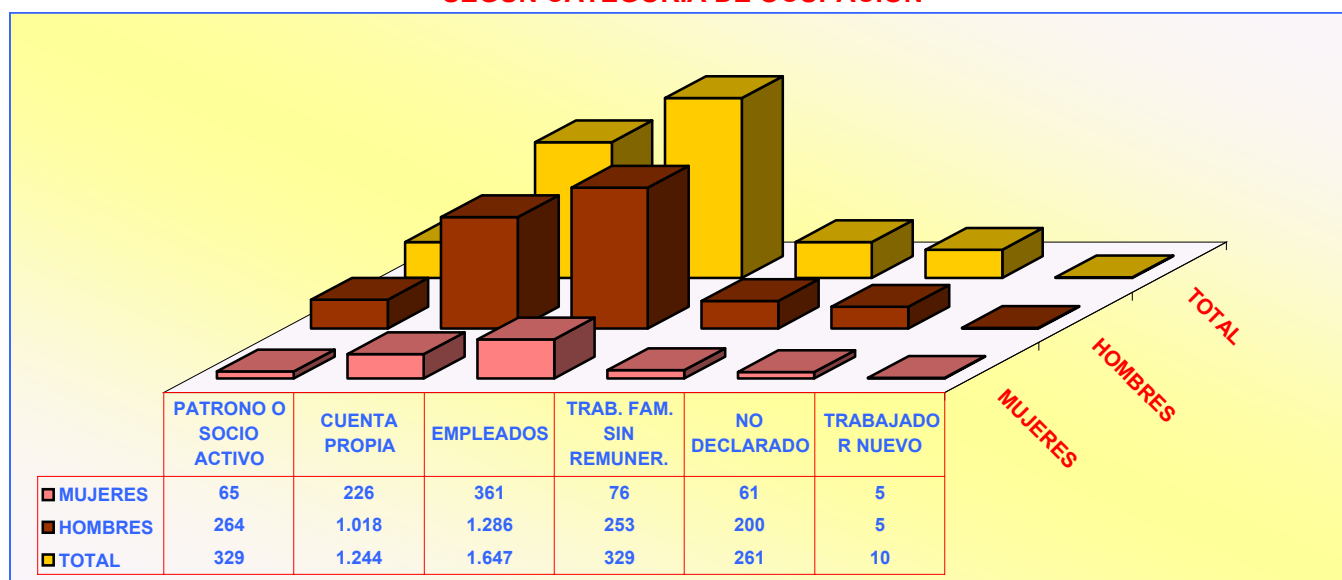
GRUPOS DE OCUPACIÓN	TOTAL	HOMBRES	MUJERES
TOTAL	3.820	3.026	794
MIEMBROS, PROFESIONALES			
TÉCNICOS	209	119	90
EMPLEADOS DE OFICINA	134	71	63
TRAB. DE LOS SERVICIOS	304	146	158
AGRICULTORES	868	779	89
OPERARIOS Y OPERADORES			
DE MAQUINARIAS	596	545	51
TRAB. NO CALIFICADOS	1.553	1.266	287
OTROS	156	100	56

SEGÚN RAMAS DE ACTIVIDAD

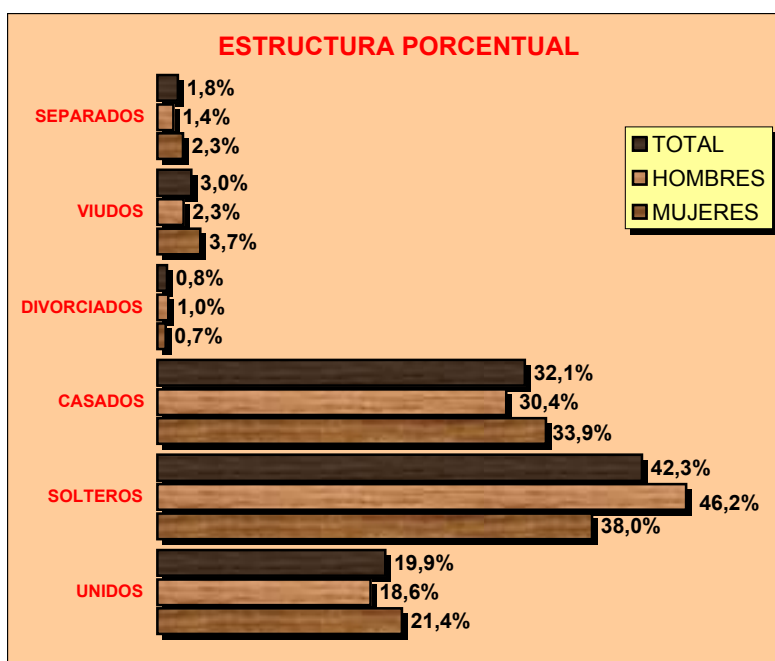
RAMAS DE ACTIVIDAD	TOTAL	HOMBRES	MUJERES
TOTAL	3.820	3.026	794
AGRICULTURA, GANADERÍA			
CAZA, PESCA, SILVICULTURA	2.105	1.922	183
MANUFACTURA	283	217	66
CONSTRUCCIÓN	187	182	5
COMERCIO	272	174	98
ENSEÑANZA	157	65	92
OTRAS ACTIVIDADES	816	466	350

POBLACIÓN ECONÓMICAMENTE ACTIVA DE 5 AÑOS Y MÁS, POR SEXO

SEGÚN CATEGORÍA DE OCUPACIÓN



POBLACIÓN DE 12 AÑOS Y MÁS POR ESTADO CIVIL O CONYUGAL, SEGÚN SEXO



VALORES ABSOLUTOS

ESTADO CIVIL	TOTAL	HOMBRES	MUJERES
TOTAL	7.286	3.864	3.422
UNIDOS	1.450	719	731
SOLTEROS	3.083	1.784	1.299
CASADOS	2.336	1.176	1.160
DIVORCIADOS	61	37	24
VIUDOS	216	88	128
SEPARADOS	130	53	77
NO DECLARADO	10	7	3

CENSO DE VIVIENDA

CANTÓN SAN MIGUEL DE LOS BANCOS TOTAL DE VIVIENDAS, OCUPADAS CON PERSONAS PRESENTES, PROMEDIO DE OCUPANTES Y DENSIDAD POBLACIONAL Censo 2001							
ÁREAS	TOTAL DE VIVIENDAS	VIVIENDAS PARTICULARES OCUPADAS CON PERSONAS PRESENTES			POBLACIÓN TOTAL	EXTENSIÓN Km2	DENSIDAD Hab / Km2
		NÚMERO	OCUPANTES	PROMEDIO			
TOTAL CANTÓN	3.412	2.283	10.335	4,5	10.717	839,1	12,8
ÁREA URBANA	882	690	3.040	4,4	3.048		
ÁREA RURAL	2.530	1.593	7.295	4,6	7.669		

VIVIENDAS PARTICULARES OCUPADAS, POR TIPO DE VIVIENDA, SEGÚN PARROQUIAS

PARROQUIAS	TOTAL VIVIENDAS	TIPO DE VIVIENDA							
		CASA O VILLA	DEPARTAMENTO	CUARTOS EN INQUIL.	MEDIAGUA	RANCHO	COVACHA	CHOZA	OTRO
TOTAL CANTÓN	2.283	1.844	62	135	140	79	12	8	3
SAN MIGUEL DE LOS BANCOS (URBANO)	690	490	40	95	40	19	3	1	2
PERIFERIA	1.126	999	1	14	55	42	9	5	1
MINDO	467	355	21	26	45	18	-	2	-

VIVIENDAS PARTICULARES OCUPADAS, SEGÚN SERVICIOS QUE DISPONE Y TIPO DE TENENCIA DE LA VIVIENDA

ABASTECIMIENTO DE AGUA

TOTAL	2.283	100,0
RED PÚBLICA	1.056	46,3
POZO	182	8,0
RÍO O VERTIENTE	944	41,3
CARRO REPARTIDOR	24	1,1
OTRO	77	3,4

PRINCIPAL COMBUSTIBLE PARA COCINAR

TOTAL	2.283	100,0
GAS	1.852	81,1
ELECTRICIDAD	13	0,6
GASOLINA	2	0,1
KÉREX O DIESEL	9	0,4
LEÑA O CARBÓN	375	16,4
OTRO	4	0,2
NO COCINA	28	1,2

ELIMINACIÓN DE AGUAS SERVIDAS

TOTAL	2.283	100,0
RED PÚBL. DE ALCANTARILLADO	594	26,0
POZO CIEGO	393	17,2
POZO SÉPTICO	578	25,3
OTRA FORMA	718	31,4

TIPO DE TENENCIA

TOTAL	2.283	100,0
PROPIA	1.413	61,9
ARRENDADA	361	15,8
EN ANTICRESIS	2	0,1
GRATUITA	167	7,3
POR SERVICIOS	327	14,3
OTRO	13	0,6

SERVICIO ELÉCTRICO

TOTAL	2.283	100,0
SI DISPONE	1.780	78,0
NO DISPONE	503	22,0

SERVICIO TELEFÓNICO

TOTAL	2.283	100,0
SI DISPONE	269	11,8
NO DISPONE	2.014	88,2