

# Cantón CENTINELA DEL CÓNDOR



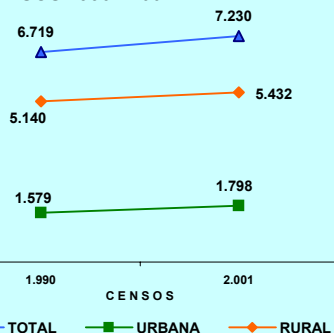
MAPA DE LA PROVINCIA DE ZAMORA CHINCHIPE



## PRESENTACIÓN

El Instituto Nacional de Estadística y Censos, tiene el agrado de poner a consideración de la población del Cantón Centinela del Cóndor y de las entidades públicas y privadas de la Provincia, los resultados definitivos de algunas de las variables investigadas en el VI Censo de Población y V de Vivienda, realizado el 25 de noviembre del año 2001.

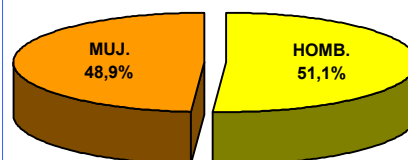
## POBLACIÓN POR ÁREAS CENSOS 1990 - 2001



## POBLACIÓN DEL CANTÓN CENTINELA DEL CÓNDOR. CENSO 2001

ÁREAS	TOTAL	HOMBRES	MUJERES
TOTAL	7.230	3.694	3.536
URBANA	1.798	884	914
RURAL	5.432	2.810	2.622

## POBLACIÓN POR SEXO

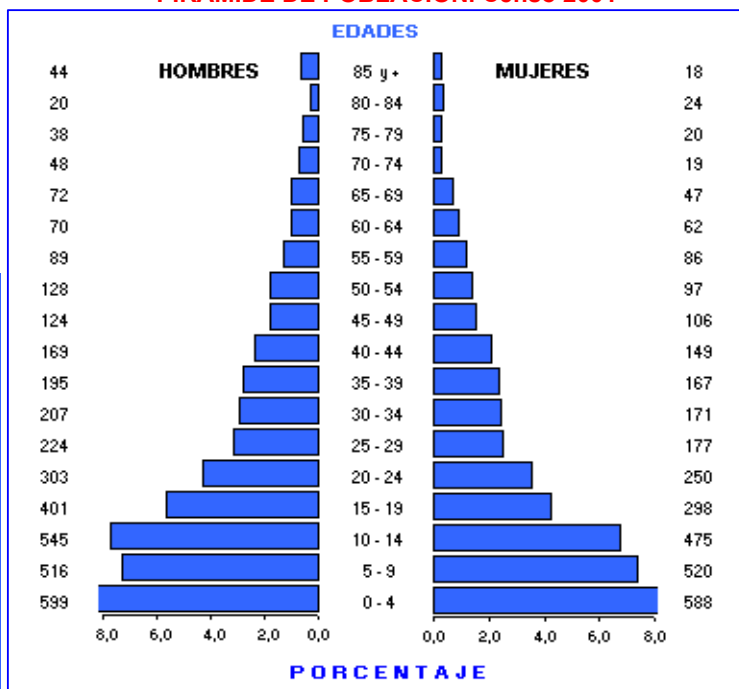


La población del Cantón CENTINELA DEL CÓNDOR, según el Censo del 2001, representa el 9,4 % del total de la provincia de Zamora Chinchipe; ha crecido en el último período intercensal 1990-2001, a un ritmo de crecimiento del 0,7% promedio anual. El 75,1 % de su población reside en el Área Rural; se caracteriza por ser una población joven, ya que el 56,5% son menores de 20 años, según se puede observar en la Pirámide de Población por edades y sexo.

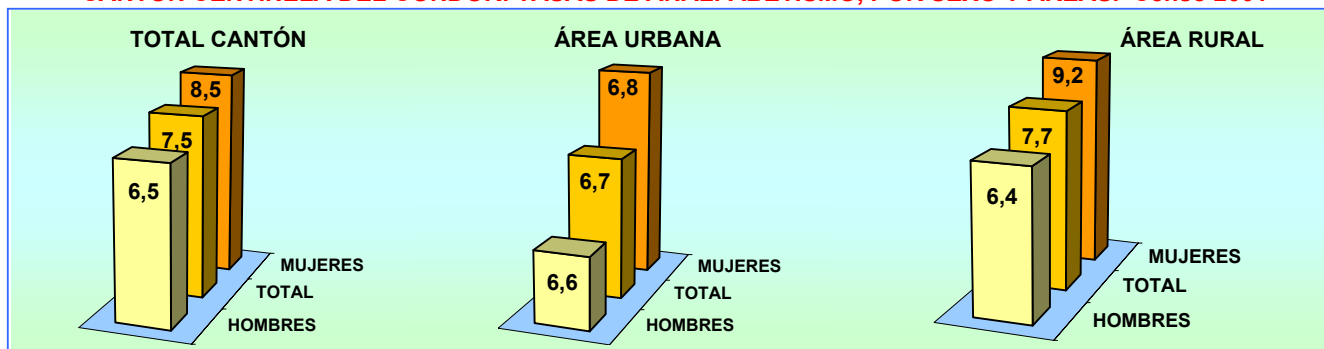
## DISTRIBUCIÓN DE LA POBLACIÓN DEL CANTÓN CENTINELA DEL CÓNDOR, SEGÚN PARROQUIAS

PARROQUIAS	TOTAL	HOMBRES	MUJERES
TOTAL	7.230	3.694	3.536
ZUMBI (URBANO)	1.798	884	914
AREA RURAL	5.432	2.810	2.622
PERIFERIA	3.741	1.943	1.798
PAQUISHA	1.691	867	824

## PIRÁMIDE DE POBLACIÓN. Censo 2001



## CANTÓN CENTINELA DEL CÓNDOR: TASAS DE ANALFABETISMO, POR SEXO Y ÁREAS. Censo 2001

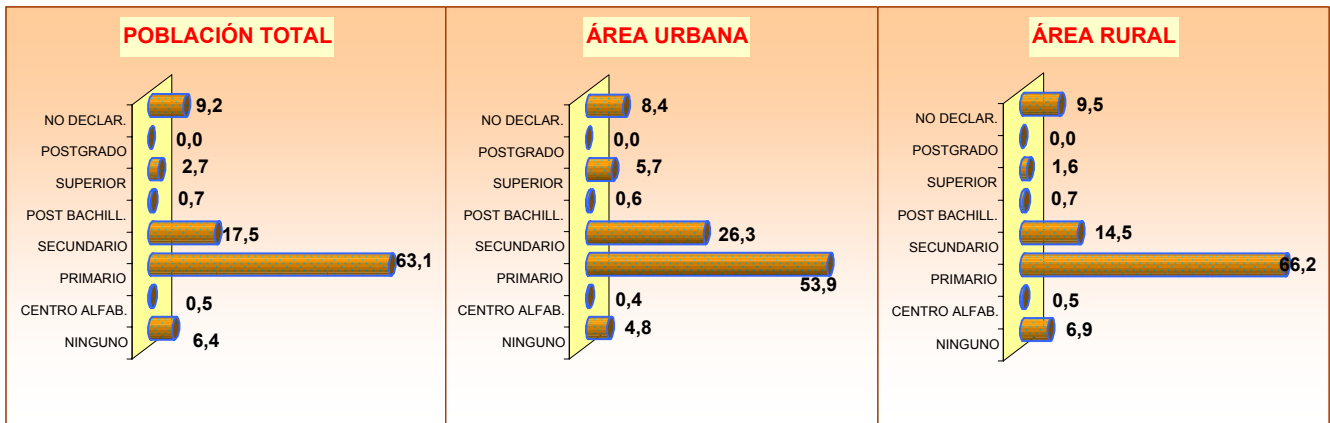


**CANTÓN CENTINELA DEL CÓNDOR: POBLACIÓN DE 5 AÑOS Y MÁS, POR SEXO Y ÁREAS, SEGÚN NIVELES DE INSTRUCCIÓN. Censo 2001**

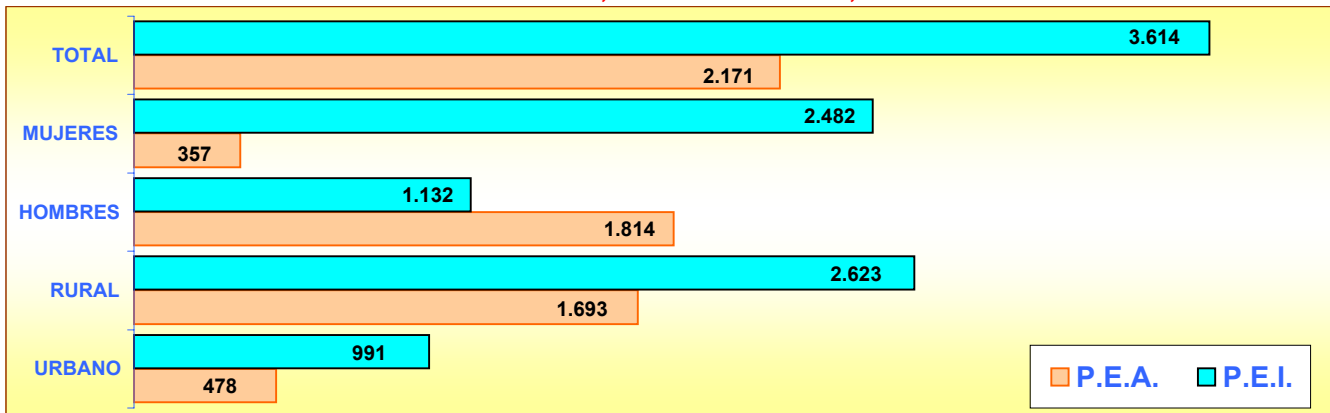
NIVELES DE INSTRUCCIÓN	TOTAL			HOMBRES			MUJERES		
	TOTAL	URBANO	RURAL	TOTAL	URBANO	RURAL	TOTAL	URBANO	RURAL
<b>TOTAL</b>	<b>6.126</b>	<b>1.567</b>	<b>4.559</b>	<b>3.139</b>	<b>777</b>	<b>2.362</b>	<b>2.987</b>	<b>790</b>	<b>2.197</b>
NINGUNO	390	75	315	175	31	144	215	44	171
CENTRO ALFAB.	30	6	24	17	4	13	13	2	11
PRIMARIO	3.863	844	3.019	2.040	437	1.603	1.823	407	1.416
SECUNDARIO	1.072	412	660	512	202	310	560	210	350
POST BACHILLERATO	41	9	32	24	3	21	17	6	11
SUPERIOR	164	90	74	77	41	36	87	49	38
POSTGRADO	0	0	0	0	0	0	0	0	0
NO DECLARADO	566	131	435	294	59	235	272	72	200

El promedio de años aprobados por la población de 10 años y más (escolaridad media) para el Cantón Centinela del Cóndor es de 5,6 años, para lapoblación del área urbana es de 6,4 años y para el área rural 5,3 años. Para hombres 5,5 y para mujeres 5,6 años

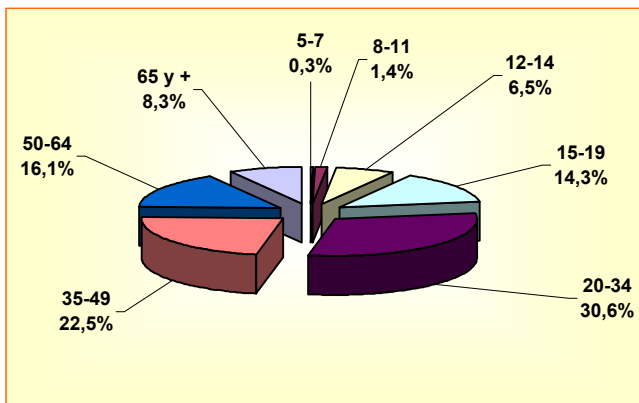
**PORCENTAJE DE POBLACIÓN, SEGÚN NIVELES DE INSTRUCCIÓN**



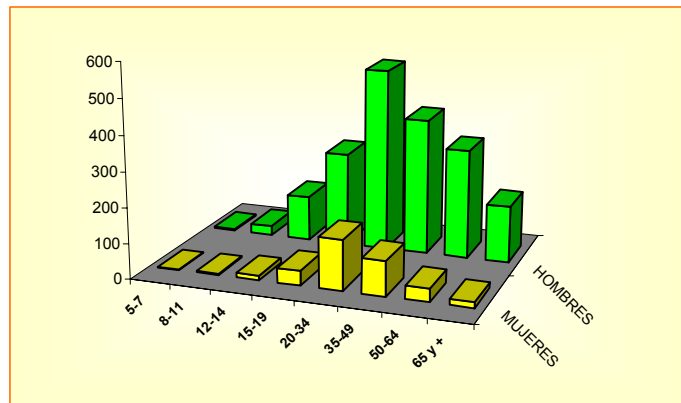
**POBLACIÓN DE 5 AÑOS Y MÁS, ACTIVA E INACTIVA, SEGÚN ÁREAS Y SEXO**



**POBLACIÓN DE 5 AÑOS Y MÁS, OCUPADA POR GRUPOS DE EDAD**



**POBLACIÓN DE 5 AÑOS Y MÁS, OCUPADA POR SEXO Y GRUPOS DE EDAD**



## CANTÓN CENTINELA DEL CÓNDOR

### POBLACIÓN ECONÓMICAMENTE ACTIVA DE 5 AÑOS Y MÁS, POR SEXO

#### SEGÚN GRUPOS OCUPACIONALES

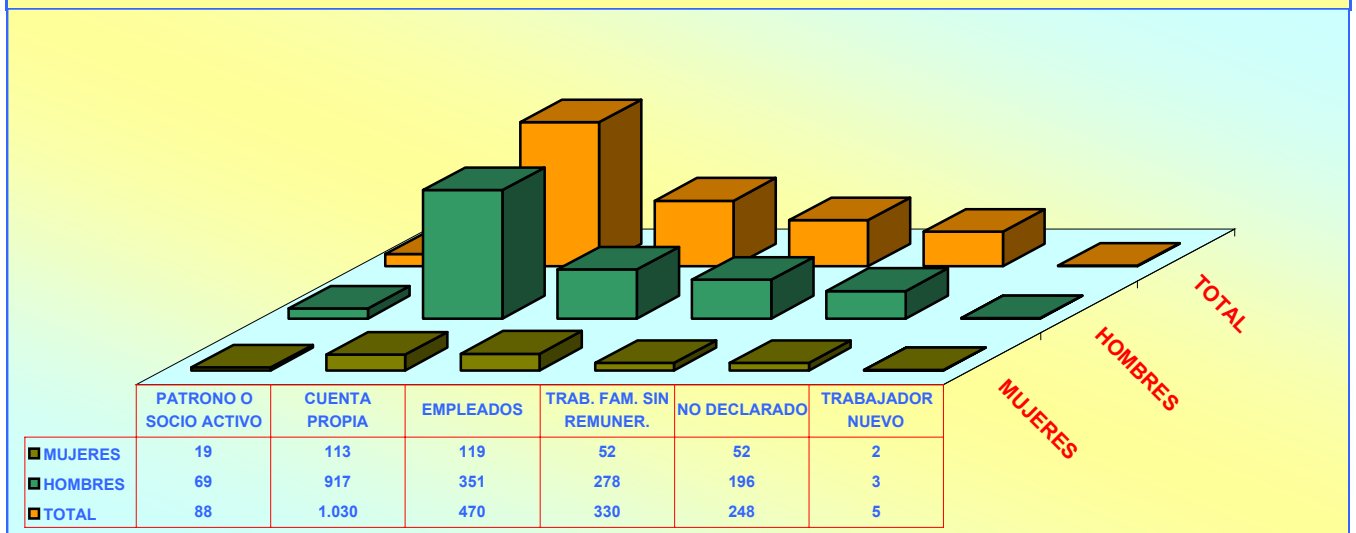
GRUPOS DE OCUPACIÓN	TOTAL	HOMBRES	MUJERES
<b>TOTAL</b>	<b>2.171</b>	<b>1.814</b>	<b>357</b>
MIEMBROS, PROFESIONALES			
TÉCNICOS	87	45	42
EMPLEADOS DE OFICINA	50	21	29
TRAB. DE LOS SERVICIOS	113	44	69
AGRICULTORES	775	705	70
OPERARIOS Y OPERADORES			
DE MAQUINARIAS	184	166	18
TRAB. NO CALIFICADOS	819	730	89
OTROS	143	103	40

#### SEGÚN RAMAS DE ACTIVIDAD

RAMAS DE ACTIVIDAD	TOTAL	HOMBRES	MUJERES
<b>TOTAL</b>	<b>2.171</b>	<b>1.814</b>	<b>357</b>
AGRICULTURA, GANADERÍA			
CAZA, PESCA, SILVICULTURA	1.473	1.369	104
MANUFACTURA	61	44	17
CONSTRUCCIÓN	106	105	1
COMERCIO	85	52	33
ENSEÑANZA	82	40	42
OTRAS ACTIVIDADES	364	204	160

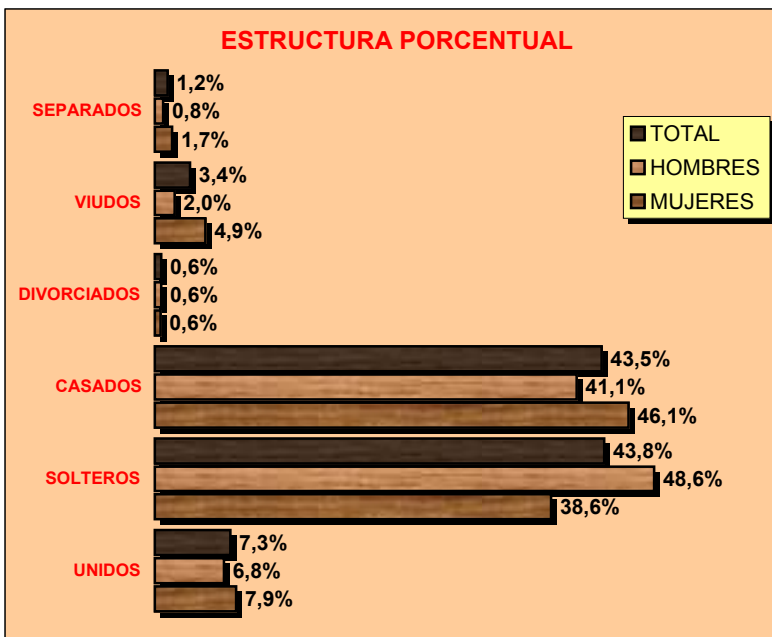
### POBLACIÓN ECONÓMICAMENTE ACTIVA DE 5 AÑOS Y MÁS, POR SEXO

#### SEGÚN CATEGORÍA DE OCUPACIÓN



### POBLACIÓN DE 12 AÑOS Y MÁS POR ESTADO CIVIL O CONYUGAL, SEGÚN SEXO

#### ESTRUCTURA PORCENTUAL



#### VALORES ABSOLUTOS

ESTADO CIVIL	TOTAL	HOMBRES	MUJERES
<b>TOTAL</b>	<b>4.582</b>	<b>2.354</b>	<b>2.228</b>
UNIDOS	336	159	177
SOLTEROS	2.005	1.145	860
CASADOS	1.995	967	1.028
DIVORCIADOS	28	15	13
VIUDOS	156	46	110
SEPARADOS	57	19	38
NO DECLARADO	5	3	2

## CENSO DE VIVIENDA

CANTÓN CENTINELA DEL CÓNDOR							
TOTAL DE VIVIENDAS, OCUPADAS CON PERSONAS PRESENTES, PROMEDIO DE OCUPANTES Y DENSIDAD POBLACIONAL Censo 2001							
ÁREAS	TOTAL DE VIVIENDAS	VIVIENDAS PARTICULARES OCUPADAS CON PERSONAS PRESENTES			POBLACIÓN TOTAL	EXTENSIÓN Km <sup>2</sup>	DENSIDAD Hab / Km <sup>2</sup>
		NÚMERO	OCUPANTES	PROMEDIO			
<b>TOTAL CANTÓN</b>	<b>1.862</b>	<b>1.417</b>	<b>7.198</b>	<b>5,1</b>	<b>7.230</b>	<b>518,9</b>	<b>13,9</b>
ÁREA URBANA	441	372	1.768	4,8	1.798		
ÁREA RURAL	1.421	1.045	5.430	5,2	5.432		

VIVIENDAS PARTICULARES OCUPADAS, POR TIPO DE VIVIENDA, SEGÚN PARROQUIAS									
PARROQUIAS	TOTAL VIVIENDAS	TIPO DE VIVIENDA							
		CASA O VILLA	DEPARTAMENTO	CUARTOS EN INQUIL.	MEDIA-GUA	RANCHO	COVACHA	CHOZA	OTRO
<b>TOTAL CANTÓN</b>	<b>1.417</b>	<b>1.202</b>	<b>7</b>	<b>91</b>	<b>54</b>	<b>42</b>	<b>8</b>	<b>13</b>	<b>0</b>
ZUMBI (URBANO)	372	289	4	58	17	4	0	0	0
PERIFERIA	711	624	3	16	26	31	4	7	0
PAQUISHA	334	289	0	17	11	7	4	6	0

### VIVIENDAS PARTICULARES OCUPADAS, SEGÚN SERVICIOS QUE DISPONE Y TIPO DE TENENCIA DE LA VIVIENDA

ABASTECIMIENTO DE AGUA		
<b>TOTAL</b>	<b>1.417</b>	<b>100,0</b>
RED PÚBLICA	822	58,0
POZO	86	6,1
RÍO O VERTIENTE	463	32,7
CARRO REPARTIDOR	14	1,0
OTRO	32	2,3

PRINCIPAL COMBUSTIBLE PARA COCINAR		
<b>TOTAL</b>	<b>1.417</b>	<b>100,0</b>
GAS	921	65,0
ELECTRICIDAD	3	0,2
GASOLINA	0	0,0
KÉREX O DIESEL	40	2,8
LEÑA O CARBÓN	446	31,5
OTRO	0	0,0
NO COCINA	7	0,5

ELIMINACIÓN DE AGUAS SERVIDAS		
<b>TOTAL</b>	<b>1.417</b>	<b>100,0</b>
RED PÚBL. DE ALCANTARILLADO	576	40,6
POZO CIEGO	86	6,1
POZO SÉPTICO	54	3,8
OTRA FORMA	701	49,5

TIPO DE TENENCIA		
<b>TOTAL</b>	<b>1.417</b>	<b>100,0</b>
PROPIA	1.048	74,0
ARRENDADA	232	16,4
EN ANTICRESIS	3	0,2
GRATUITA	88	6,2
POR SERVICIOS	42	3,0
OTRO	4	0,3

SERVICIO ELÉCTRICO		
<b>TOTAL</b>	<b>1.417</b>	<b>100,0</b>
SI DISPONE	1.160	81,9
NO DISPONE	257	18,1

SERVICIO TELEFÓNICO		
<b>TOTAL</b>	<b>1.417</b>	<b>100,0</b>
SI DISPONE	113	8,0
NO DISPONE	1.304	92,0