

Cantón YACUAMBI



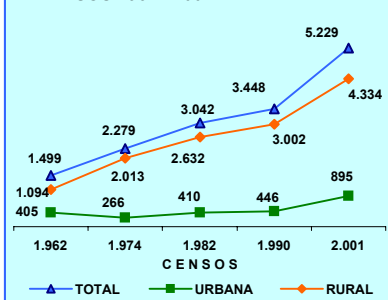
MAPA DE LA PROVINCIA DE ZAMORA CHINCHIPE



PRESENTACIÓN

El Instituto Nacional de Estadística y Censos, tiene el agrado de poner a consideración de la población del Cantón Yacuambi y de las entidades públicas y privadas de la provincia, los resultados definitivos de algunas de las variables investigadas en el VI Censo de Población y V de Vivienda, realizado el 25 de noviembre del año 2001.

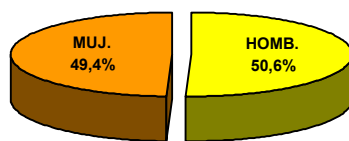
POBLACIÓN POR ÁREAS CENSOS 1962 - 2001



POBLACIÓN DEL CANTÓN YACUAMBI CENSO 2001

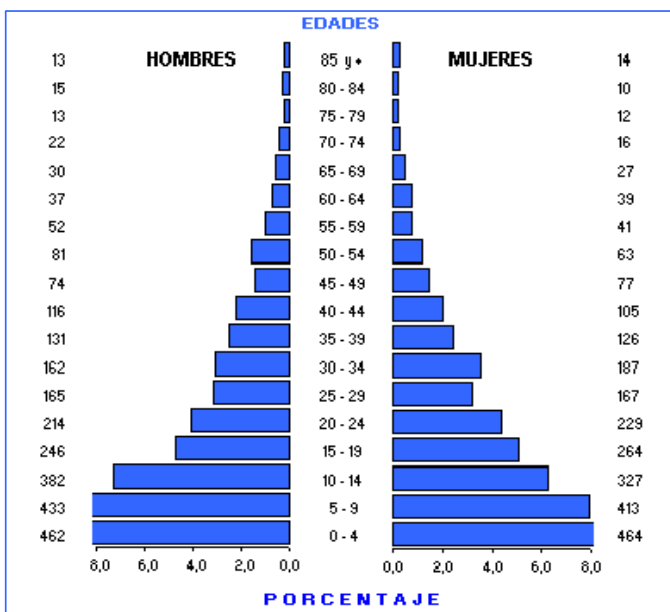
ÁREAS	TOTAL	HOMBRES	MUJERES
TOTAL	5.229	2.648	2.581
URBANA	895	450	445
RURAL	4.334	2.198	2.136

POBLACIÓN POR SEXO



La población del Cantón YACUAMBI según el Censo del 2001, representa el 6,8 % del total de la provincia de Zamora Chinchipe; ha crecido en el último período intercensal 1990-2001, a un ritmo del 3,8 % promedio anual. El 82,9 % de su población reside en el área Rural; se caracteriza por ser una población joven ya que el 57,2 % son menores de 20 años, según se puede observar en la Pirámide de Población por edades y sexo.

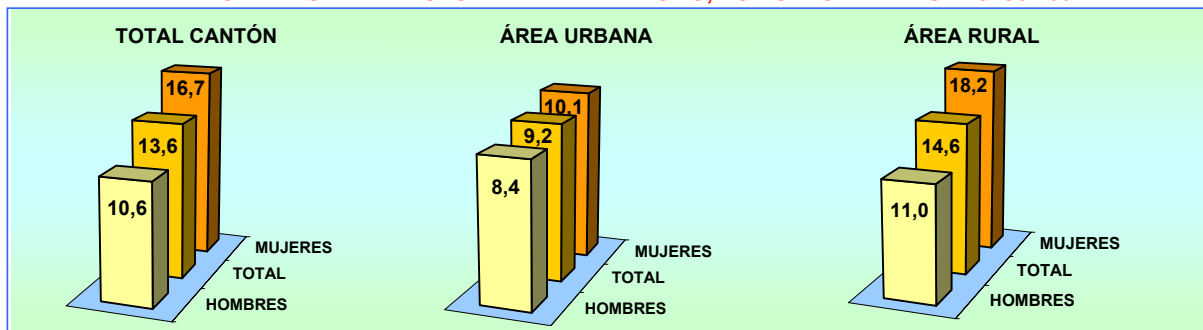
PIRÁMIDE DE POBLACIÓN. Censo 2001



DISTRIBUCIÓN DE LA POBLACIÓN DEL CANTÓN YACUAMBI SEGÚN PARROQUIAS

PARROQUIAS	TOTAL	HOMBRES	MUJERES
TOTAL	5.229	2.648	2.581
YACUAMBI (URBANO)	895	450	445
ÁREA RURAL	4.334	2.198	2.136
PERIFERIA	2.078	1.047	1.031
LA PAZ	1.691	859	832
TUTUPALI	565	292	273

CANTÓN YACUAMBI: TASAS DE ANALFABETISMO, POR SEXO Y ÁREAS. Censo 2001

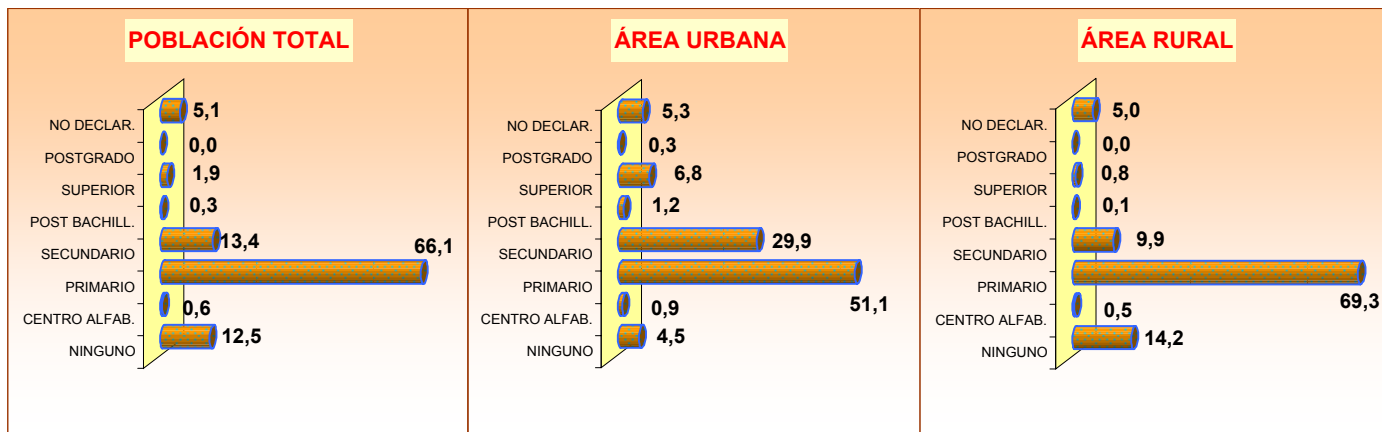


**CANTÓN YACUAMBI: POBLACIÓN DE 5 AÑOS Y MÁS, POR ÁREAS Y SEXO,
SEGÚN NIVELES DE INSTRUCCIÓN. Censo 2001**

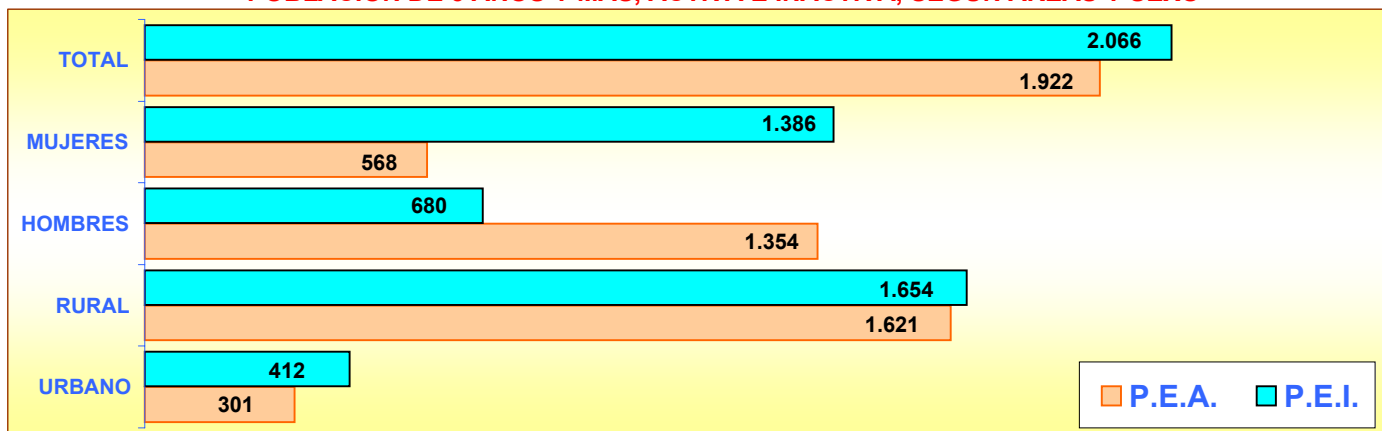
NIVELES DE INSTRUCCIÓN	TOTAL			HOMBRES			MUJERES		
	TOTAL	URBANO	RURAL	TOTAL	URBANO	RURAL	TOTAL	URBANO	RURAL
TOTAL	4.303	752	3.551	2.186	386	1.800	2.117	366	1.751
NINGUNO	540	34	506	236	16	220	304	18	286
CENTRO ALFAB.	25	7	18	13	4	9	12	3	9
PRIMARIO	2.844	384	2.460	1.467	191	1.276	1.377	193	1.184
SECUNDARIO	578	225	353	295	114	181	283	111	172
POST BACHILLERATO	14	9	5	7	5	2	7	4	3
SUPERIOR	81	51	30	46	29	17	35	22	13
POSTGRADO	2	2	0	2	2	0	0	0	0
NO DECLARADO	219	40	179	120	25	95	99	15	84

El promedio de años aprobados por la población de 10 años y más (escolaridad media) para el Cantón Yacuambi es de 4,9 años, para la población del área urbana es de 6,8 años y para el área rural 4,5 años. Para hombres 5,0 y para mujeres 4,7 años

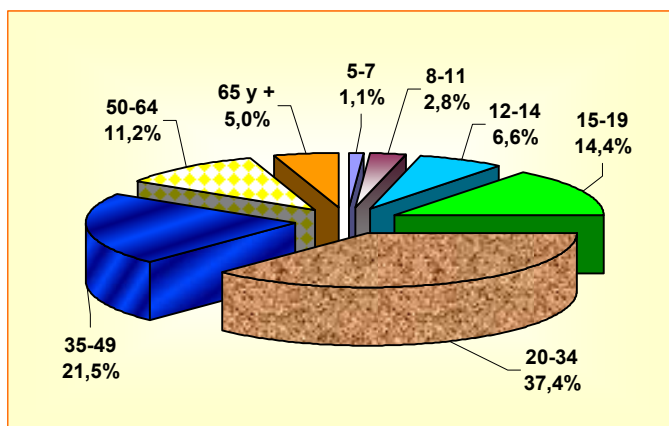
PORCENTAJE DE POBLACIÓN, SEGÚN NIVELES DE INSTRUCCIÓN



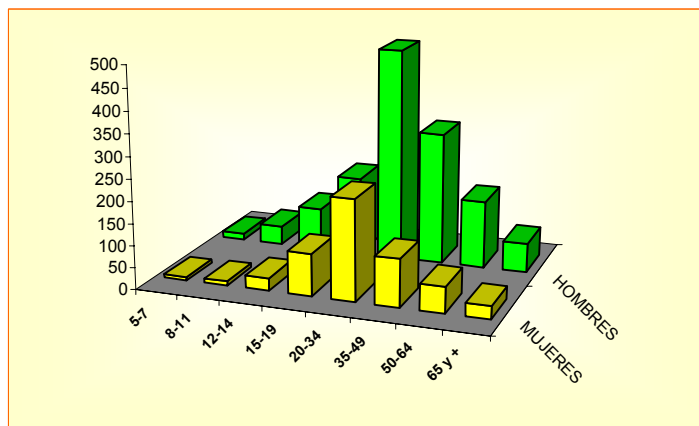
POBLACIÓN DE 5 AÑOS Y MÁS, ACTIVA E INACTIVA, SEGÚN ÁREAS Y SEXO



POBLACIÓN DE 5 AÑOS Y MÁS, OCUPADA POR GRUPOS DE EDAD



POBLACIÓN DE 5 AÑOS Y MÁS, OCUPADA POR SEXO Y GRUPOS DE EDAD



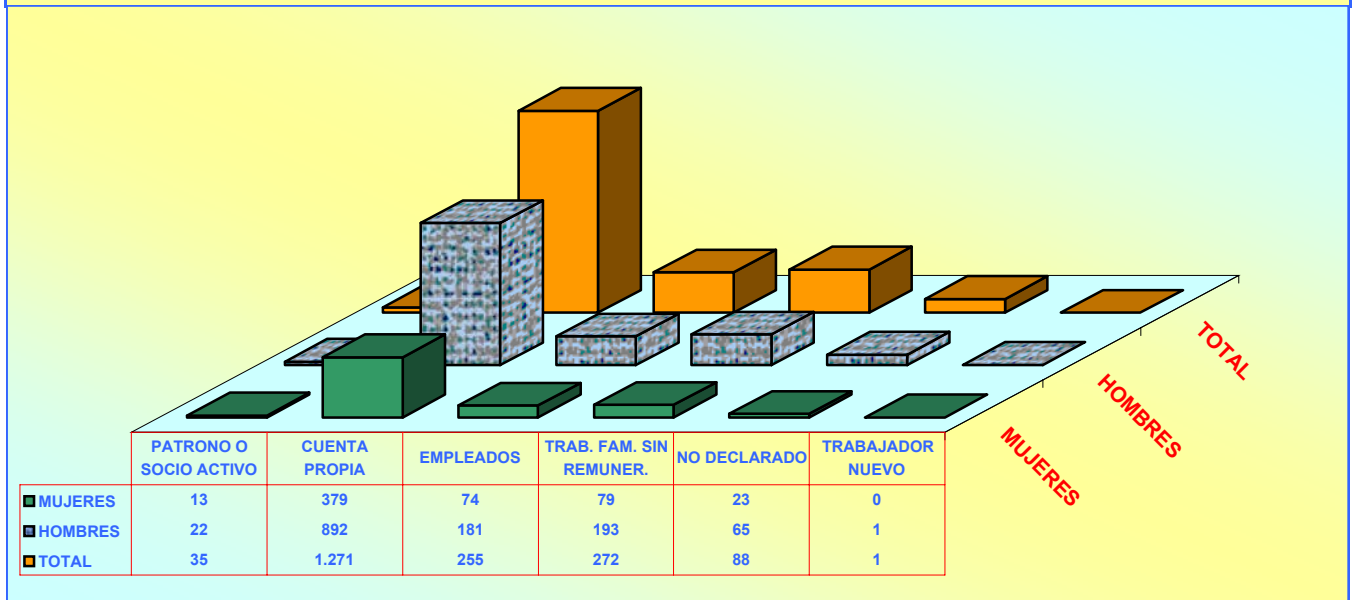
CANTÓN YACUAMBI

POBLACIÓN ECONÓMICAMENTE ACTIVA DE 5 AÑOS Y MÁS, POR SEXO SEGÚN GRUPOS OCUPACIONALES SEGÚN RAMAS DE ACTIVIDAD

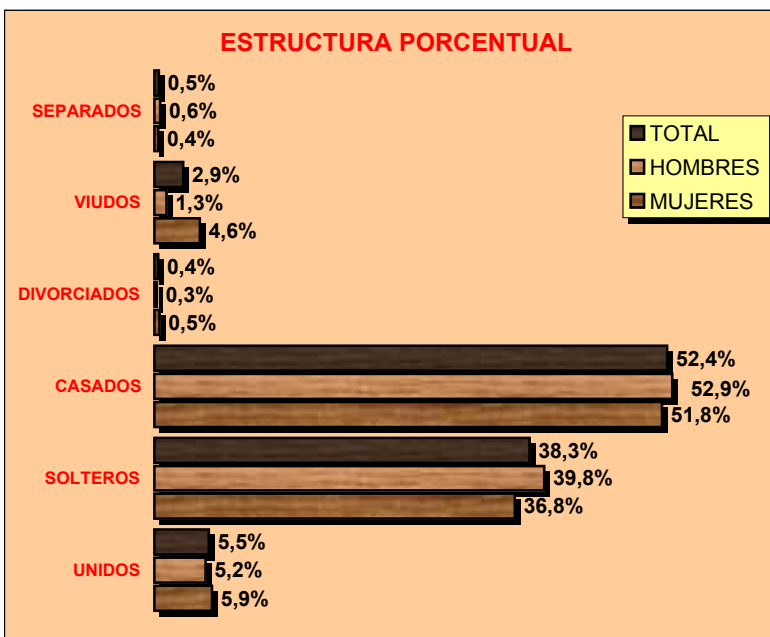
GRUPOS DE OCUPACIÓN	TOTAL	HOMBRES	MUJERES
TOTAL	1.922	1.354	568
MIEMBROS, PROFESIONALES			
TÉCNICOS	71	44	27
EMPLEADOS DE OFICINA	51	34	17
TRAB. DE LOS SERVICIOS	44	21	23
AGRICULTORES	936	689	247
OPERARIOS Y OPERADORES			
DE MAQUINARIAS	159	146	13
TRAB. NO CALIFICADOS	603	378	225
OTROS	58	42	16

RAMAS DE ACTIVIDAD	TOTAL	HOMBRES	MUJERES
TOTAL	1.922	1.354	568
AGRICULTURA, GANADERÍA			
CAZA, PESCA, SILVICULTURA	1.396	1.025	371
MANUFACTURA	41	35	6
CONSTRUCCIÓN	89	87	2
COMERCIO	26	17	9
ENSEÑANZA	76	44	32
OTRAS ACTIVIDADES	294	146	148

POBLACIÓN ECONÓMICAMENTE ACTIVA DE 5 AÑOS Y MÁS, POR SEXO SEGÚN CATEGORÍA DE OCUPACIÓN



POBLACIÓN DE 12 AÑOS Y MÁS POR ESTADO CIVIL O CONYUGAL, SEGÚN SEXO



VALORES ABSOLUTOS

ESTADO CIVIL	TOTAL	HOMBRES	MUJERES
TOTAL	3.161	1.589	1.572
UNIDOS	175	83	92
SOLTEROS	1.211	633	578
CASADOS	1.655	840	815
DIVORCIADOS	12	4	8
VIUDOS	93	20	73
SEPARADOS	15	9	6
NO DECLARADO	0	0	0

CENSO DE VIVIENDA

CANTÓN YACUAMBI

TOTAL DE VIVIENDAS, OCUPADAS CON PERSONAS PRESENTES, PROMEDIO DE OCUPANTES Y DENSIDAD POBLACIONAL Censo 2001

ÁREAS	TOTAL DE VIVIENDAS	VIVIENDAS PARTICULARES OCUPADAS CON PERSONAS PRESENTES			POBLACIÓN TOTAL	EXTENSIÓN Km ²	DENSIDAD Hab / Km ²
		NÚMERO	OCUPANTES	PROMEDIO			
TOTAL CANTÓN	2.042	1.102	5.222	4,7	5.229	1.242,0	4,2
ÁREA URBANA	320	202	894	4,4	895		
ÁREA RURAL	1.722	900	4.328	4,8	4.334		

VIVIENDAS PARTICULARES OCUPADAS, POR TIPO DE VIVIENDA, SEGÚN PARROQUIAS

PARROQUIAS	TOTAL VIVIENDAS	TIPO DE VIVIENDA							
		CASA O VILLA	DEPARTAMENTO	CUARTOS EN YÁQUIL.	MEDIA-GUA	RANCHO	COVACHA	CHOZA	OTRO
TOTAL CANTÓN	1.102	900	5	50	72	40	7	28	0
YACUAMBI (URBANO)	202	151	4	41	4	0	1	1	0
PERIFERIA	427	345	0	0	51	12	3	16	0
LA PAZ	321	276	1	7	14	14	1	8	0
TUTUPALI	152	128	0	2	3	14	2	3	0

VIVIENDAS PARTICULARES OCUPADAS, SEGÚN SERVICIOS QUE DISPONE Y TIPO DE TENENCIA DE LA VIVIENDA

ABASTECIMIENTO DE AGUA

TOTAL	1.102	100,0
RED PÚBLICA	328	29,8
POZO	157	14,2
RÍO O VERTIENTE	588	53,4
CARRO REPARTIDOR	6	0,5
OTRO	23	2,1

PRINCIPAL COMBUSTIBLE PARA COCINAR

TOTAL	1.102	100,0
GAS	431	39,1
ELECTRICIDAD	4	0,4
GASOLINA	0	0,0
KÉREX O DIESEL	7	0,6
LEÑA O CARBÓN	653	59,3
OTRO	1	0,1
NO COCINA	6	0,5

ELIMINACIÓN DE AGUAS SERVIDAS

TOTAL	1.102	100,0
RED PÚBL. DE ALCANTARILLADO	265	24,0
POZO CIEGO	127	11,5
POZO SÉPTICO	49	4,4
OTRA FORMA	661	60,0

TENENCIA DE LA VIVIENDA

TOTAL	1.102	100,0
PROPIA	936	84,9
ARRENDADA	88	8,0
EN ANTICRESIS	2	0,2
GRATUITA	57	5,2
POR SERVICIOS	12	1,1
OTRO	7	0,6

SERVICIO ELÉCTRICO

TOTAL	1.102	100,0
SI DISPONE	601	54,5
NO DISPONE	501	45,5

SERVICIO TELEFÓNICO

TOTAL	1.102	100,0
SI DISPONE	101	9,2
NO DISPONE	1.001	90,8