



República  
del Ecuador

# Los efectos de la Pandemia en las estadísticas laborales

Problemas identificados y soluciones  
adoptadas

Julio, 2021



# Antecedentes

Esta presentación tiene como objetivo mostrar las variaciones del tamaño de muestra de la Enemdu a lo largo del tiempo y los impactos en las cifras a partir de los cambios en los factores de ponderación durante el 2020 y 2021; y consecuentemente se presentan las soluciones de corto plazo para garantizar la comparabilidad de las cifras.

Esta presentación fue previamente socializada, en 5 talleres, a usuarios de instituciones públicas, privadas, periodistas especializados en economía, delegados del Comité Empresarial Ecuatoriano, analistas económicos, académicos y representantes de organismos internacionales como el Banco Interamericano de Desarrollo (BID) y el Fondo Monetario Internacional (FMI).

Agradecemos las sugerencias y observaciones recibidas durante los talleres, las mismas que han sido incorporadas en la actual presentación.



# Motivación

## Principales características de la ENEMDU

La Encuesta Nacional de Empleo, Desempleo y Subempleo – ENEMDU, es una encuesta dirigida a hogares que mide una serie de fenómenos económicos y sociales, tanto a nivel de persona como hogar.

¿Qué se necesita?

1. Instrumento de recolección: Cuestionario (Marco conceptual de 1983)
2. Una muestra:
  - Marco de muestreo (Censo Población 2010)
  - Diseño muestral (probabilístico bietápico) => **factor de expansión**
  - **Tamaño:** Nivel de detalle o desagregación
3. Operativo de campo: Personal calificado, logística y controles de calidad

- 01 ▶ **Tamaño de muestra**  
y ciclo económico
- 02 ▶ **Factores de expansión**  
e impactos en las series históricas
- 03 ▶ **Acciones implementadas**  
en la cadena de valor de la ENEMDU
- 04 ▶ **Innovaciones**  
Actualización de marcos  
conceptuales y necesidades de  
política pública



Contenido

# 01.

## Tamaño de muestra y ciclo económico

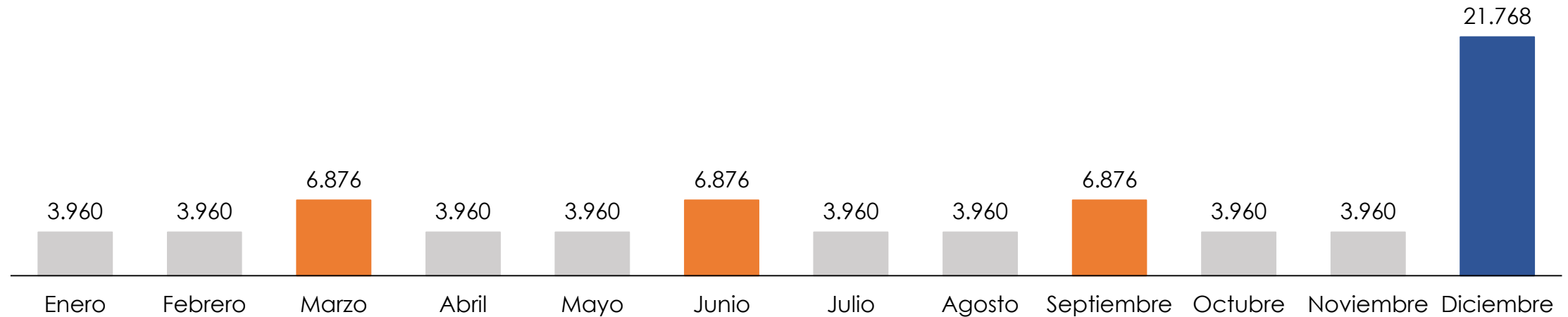
[www.ecuadorencifras.gob.ec](http://www.ecuadorencifras.gob.ec)





# Tamaño de la muestra

Período: 2007-2009



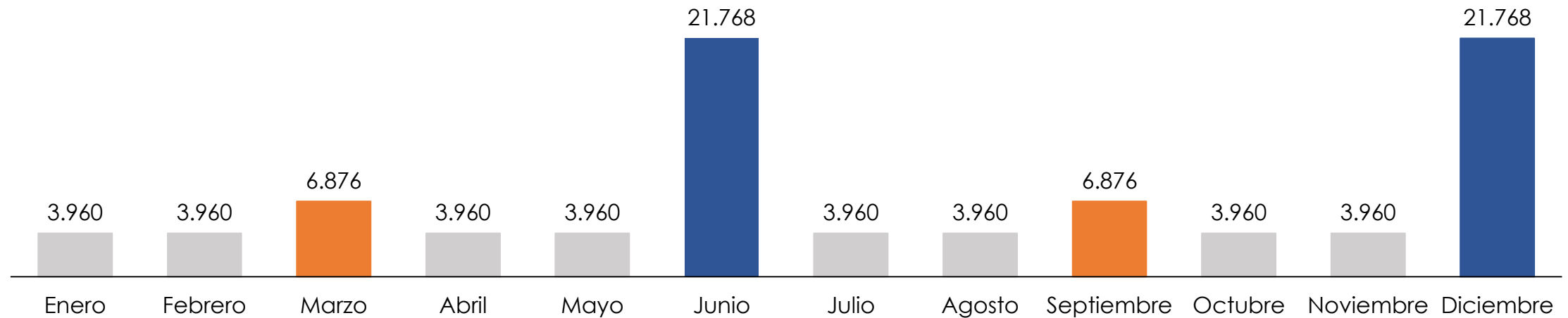
## Representatividad

- 5 ciudades (Quito, Guayaquil, Cuenca, Machala y Ambato)
- Urbano y 5 ciudades
- Nacional, urbano, rural, 5 ciudades y **17** provincias (Sin Amazonía ni Galápagos)



# Tamaño de la muestra

Período: 2010-2013



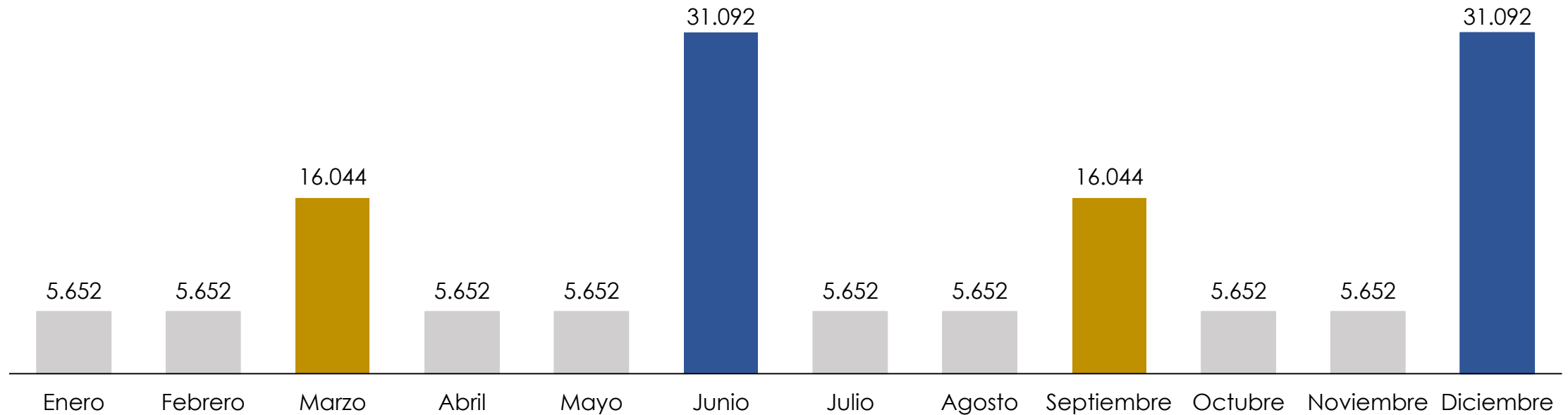
## Representatividad

- 5 ciudades (Quito, Guayaquil, Cuenca, Machala y Ambato)
- Urbano y 5 ciudades
- Nacional, urbano, rural, 5 ciudades y **17** provincias (Sin Amazonía ni Galápagos)



# Tamaño de la muestra

Período: 2014-2015



## Representatividad

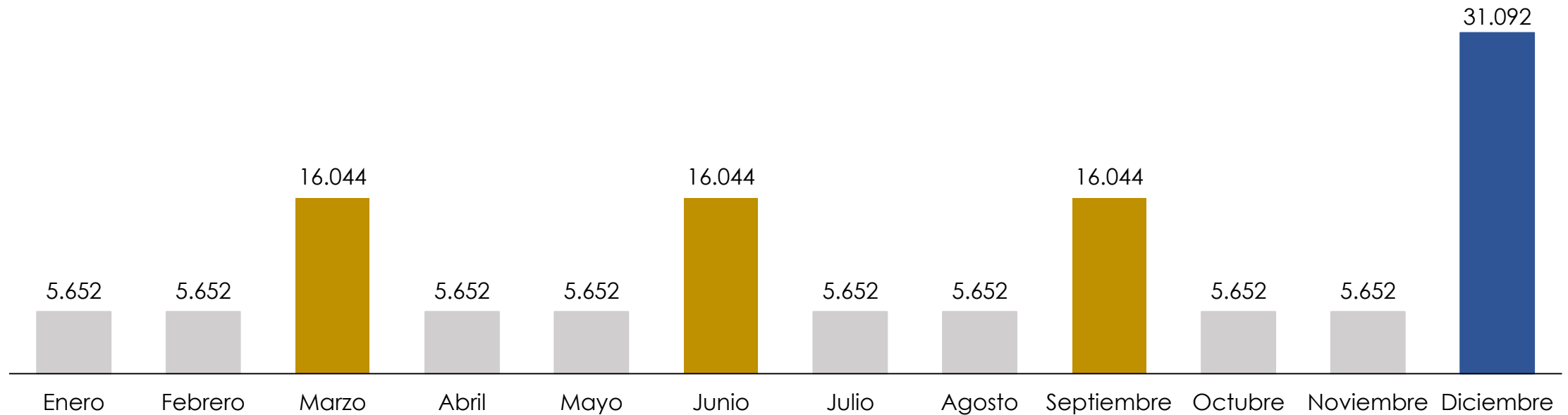
- 5 ciudades y resto urbano
- Nacional, urbano, rural y 5 ciudades
- Nacional, urbano, rural, 5 ciudades y **24** provincias





# Tamaño de la muestra

Período: 2016-2017



## Representatividad

- 5 ciudades y resto urbano
- Nacional, urbano, rural y 5 ciudades
- Nacional, urbano, rural, 5 ciudades y **24** provincias



Mensual (BCE)

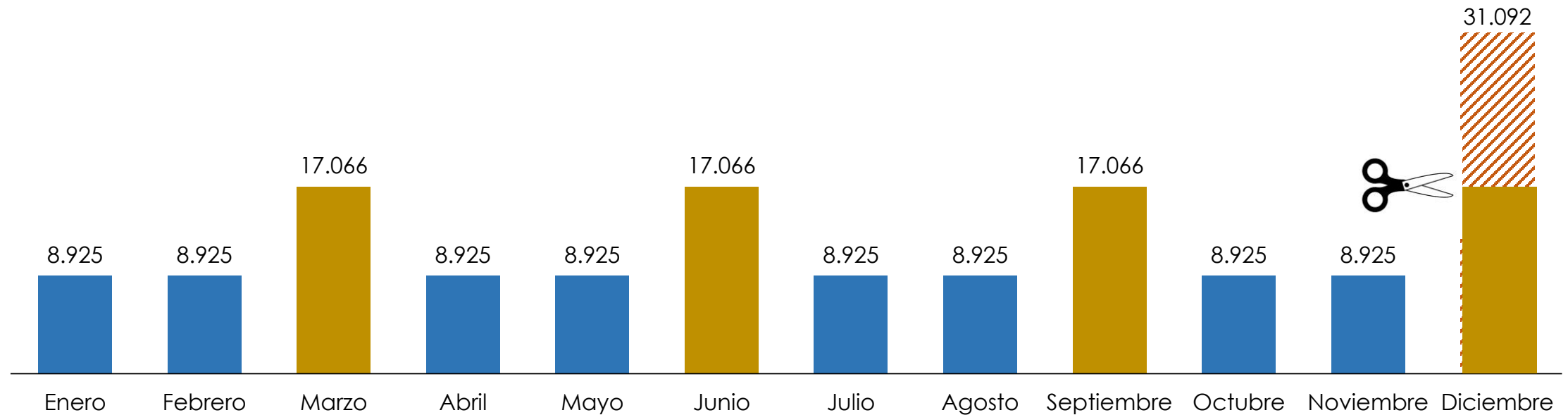
Trimestral

Anual






# Tamaño de la muestra

Período: 2018-2019



## Representatividad

-  Nacional, urbano y rural
-  Nacional, urbano, rural y 5 ciudades
-  Se pierde la comparabilidad provincial

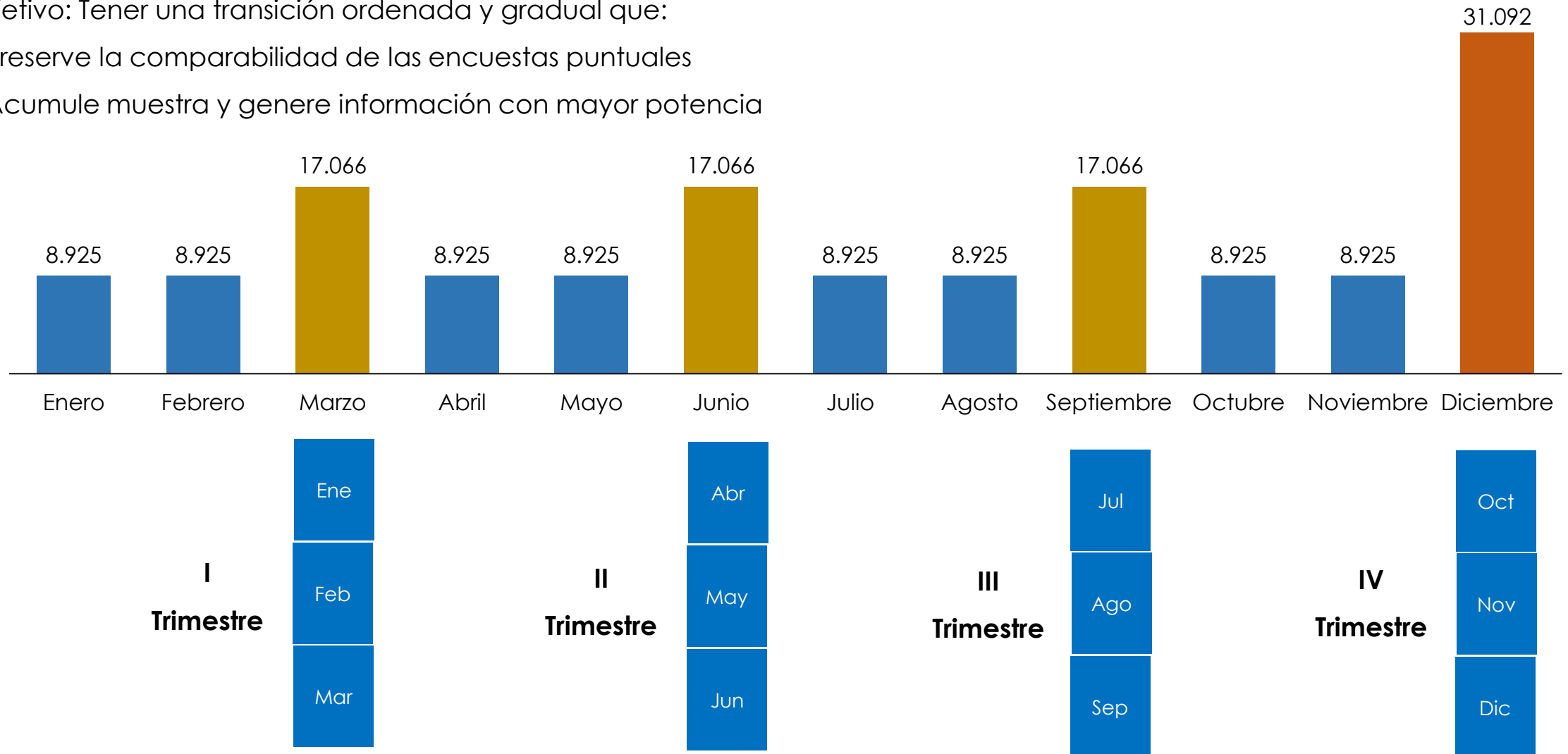


# Encuesta Continua

Período: 2018-2019

Objetivo: Tener una transición ordenada y gradual que:

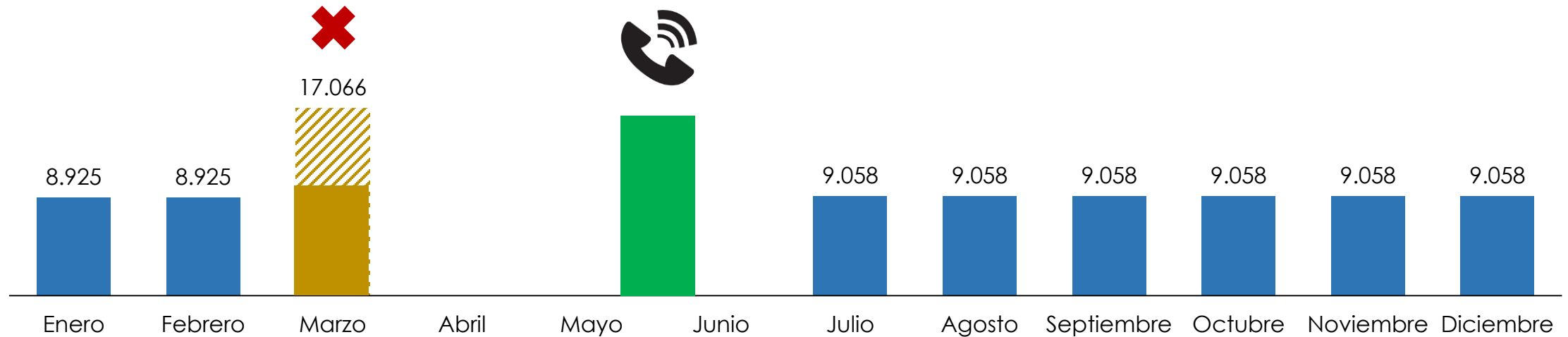
- 1. Preserve la comparabilidad de las encuestas puntuales
- 2. Acumule muestra y genere información con mayor potencia








# Pandemia

Período: 2020



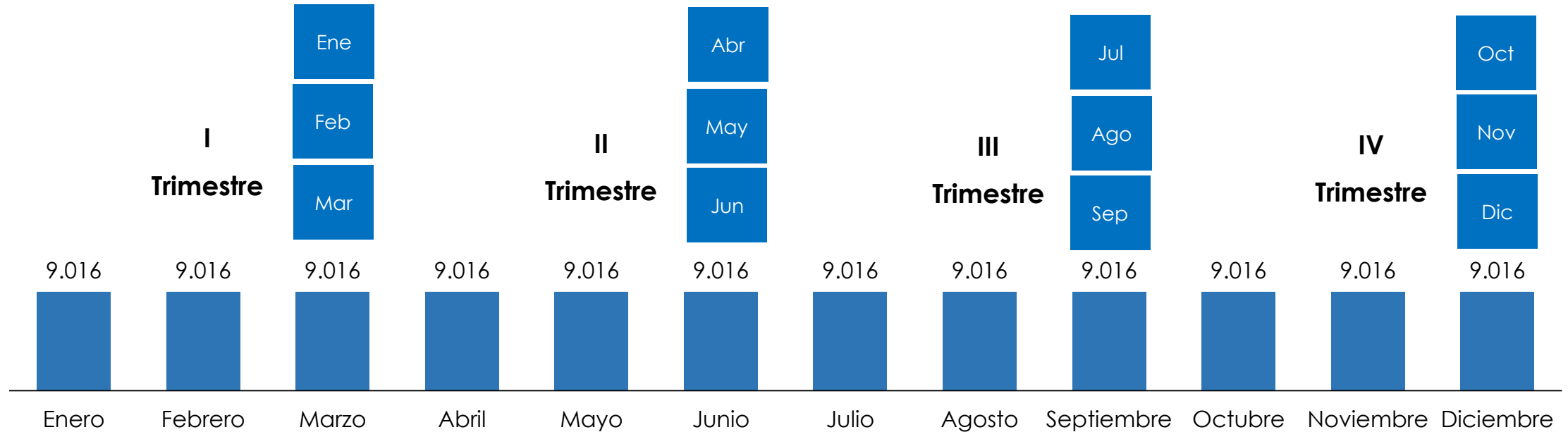
## Representatividad

-  Nacional, urbano y rural
-  La encuesta no se publicó (paralización del operativo)
-  Encuesta telefónica



# Pandemia

Período: 2021



## Representatividad

■ Nacional, urbano y rural

# 02.

## Factores de expansión e impactos en las series históricas

[www.ecuadorencifras.gob.ec](http://www.ecuadorencifras.gob.ec)



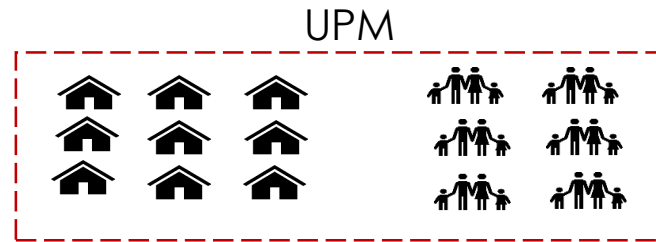


# El factor de expansión

## Implementación durante el 2020-2021

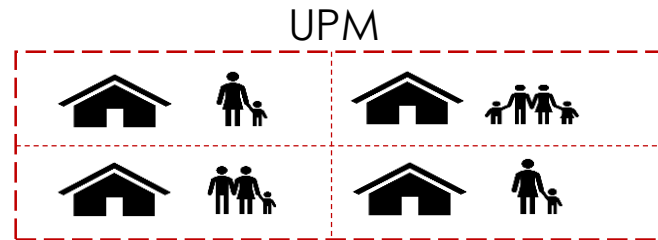
Desde 2020 hasta mayo de 2021 se generaron tres factores de ponderación (a nivel de persona, de hogar y de Unidad Primaria de Muestreo-UPM) afectando de esta manera la comparabilidad de las series históricas.

**UPM**  
(2007 – 2019 y dic 20)



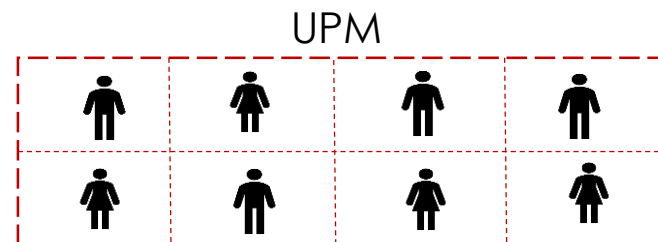
Mismo peso para todas las personas y hogares dentro de esta unidad geográfica

**Hogar**  
(ene-may 2021)



Mismo peso para todas las personas dentro de un hogar. Los hogares tienen diferente peso.

**Persona**  
(sep 2020)

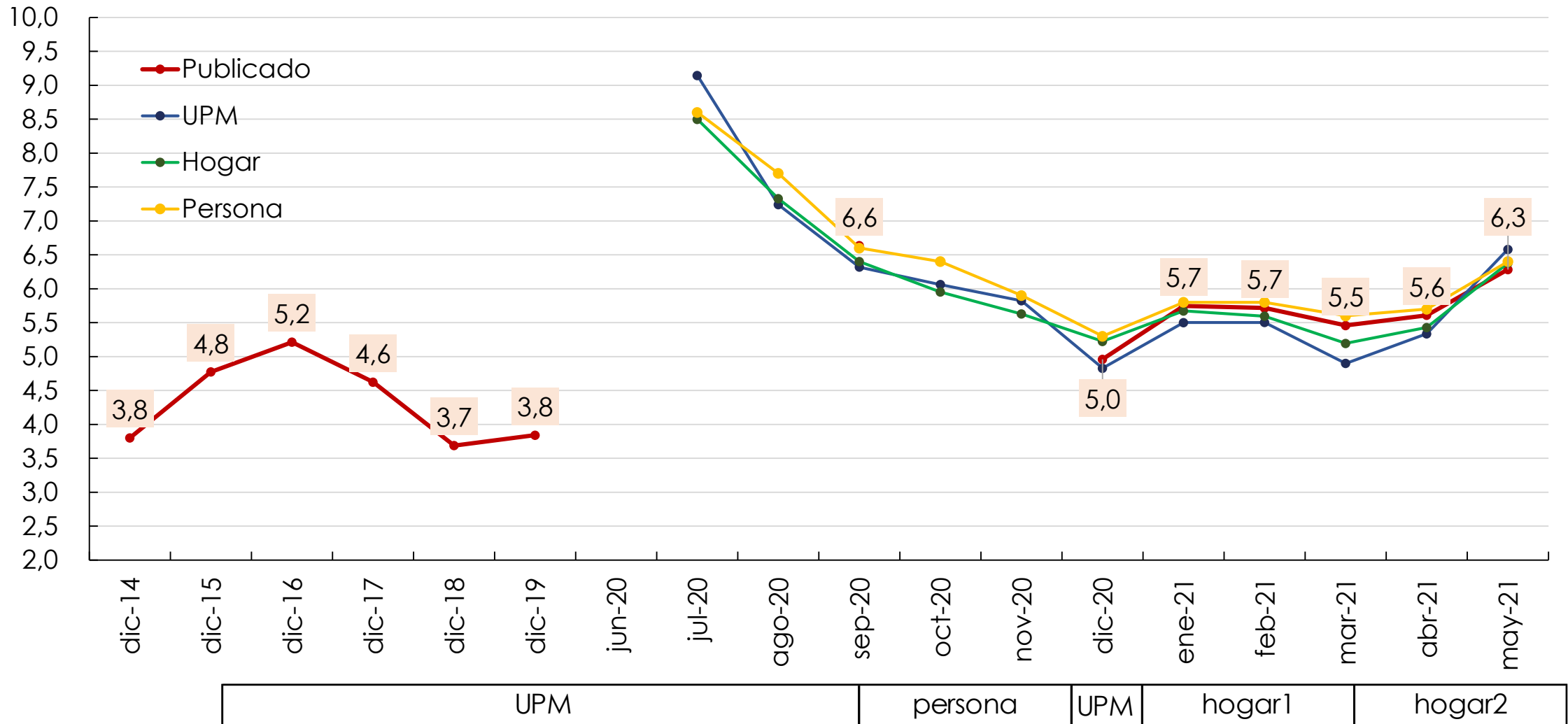


Cada persona tiene un peso diferente dentro de la unidad geográfica



# Tasa de Desocupación

## Comparación de los factores de ponderación

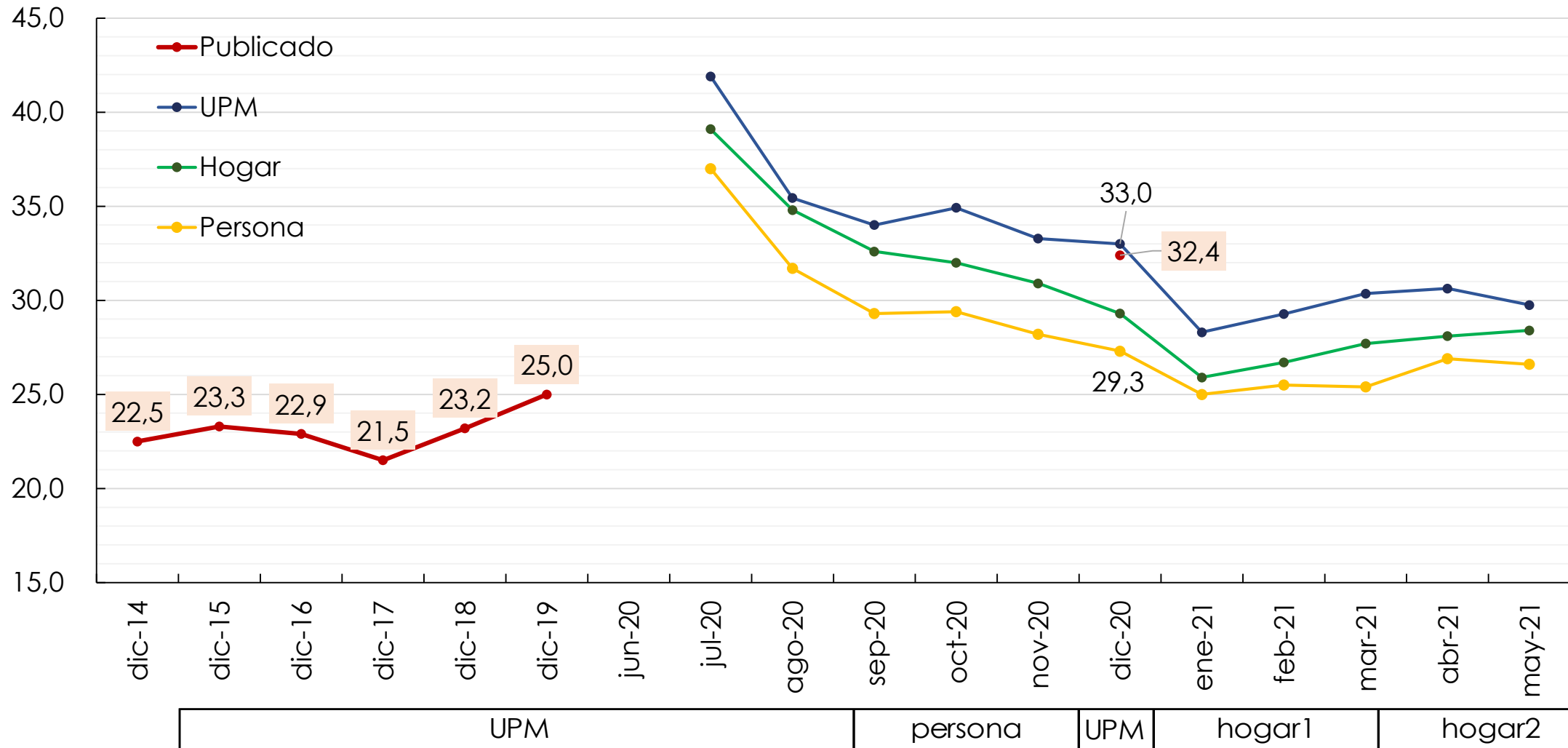






# Tasa de Pobreza por Ingresos

## Comparación de los factores de ponderación



# 03.

## Acciones implementadas en la cadena de valor de la Enemdu

[www.ecuadorencifras.gob.ec](http://www.ecuadorencifras.gob.ec)





# ¿Qué se realizó?

## Acciones a corto plazo

- **Diseño muestral**
  - Estandarizar el método de cálculo de factores de ponderación (comparabilidad) => recalcular la serie desde septiembre 2020.
  - Liberar bases de datos y colocar variables que fueron retiradas.
- **Operativo de campo:**
  - Retomar controles de calidad, supervisión y re instrucción
  - Personal de campo: garantizar condiciones mínimas para trabajar (estipendio y vacunas)
- **Apoyo técnico externo** (CEPAL y Banco Mundial)



# Principios fundamentales

- **Comparabilidad:**
  - Garantizar la comparabilidad de las cifras como un activo fundamental de una oficina de estadística
  - Proporcionar series históricas que permitan analizar los impactos de la pandemia
- **Transparencia:**
  - Liberar las bases de datos e identificadores únicos para replicar los indicadores publicados
  - Socializar los cambios realizados a diferentes actores sociales
- **Oportunidad:**
  - Dar a conocer los cambios realizados previo a la difusión de resultados
  - Cumplir el calendario estadístico siguiendo las buenas prácticas internacionales

# 04.

## Innovaciones

Actualización de marcos conceptuales y necesidades de política pública

[www.ecuadorencifras.gob.ec](http://www.ecuadorencifras.gob.ec)





# Plan de mejoras

## Innovaciones conceptuales y metodológicas

### 1. Nuevas métricas

- Desarrollo de la metodología para la medición del Empleo informal
- Difusión de estadísticas laborales a partir de registros administrativos (formal de la economía)
- Estadísticas laborales con enfoque de género
- Barreras de acceso a empleo para jóvenes, mujeres y grupos vulnerables
- Nuevas formas de trabajo (teletrabajo y tecnologías de la información)
- Actualización de la medición de la desocupación y subocupación

### 2. Estructural

- Cambio del Marco Muestral a partir del censo 2022
- Actualización de las líneas de pobreza por consumo





# INEC

Buenas cifras,  
mejores vidas



@ecuadorencifras



@ecuadorencifras



@InecEcuador



t.me/ecuadorencifras



INEC/Ecuador



INECEcuador



INEC Ecuador