



[www.inec.gob.ec](http://www.inec.gob.ec)  
[www.ecuadorencifras.com](http://www.ecuadorencifras.com)

**Indicadores Laborales junio 2013**  
**15 años y más**



## Contenido

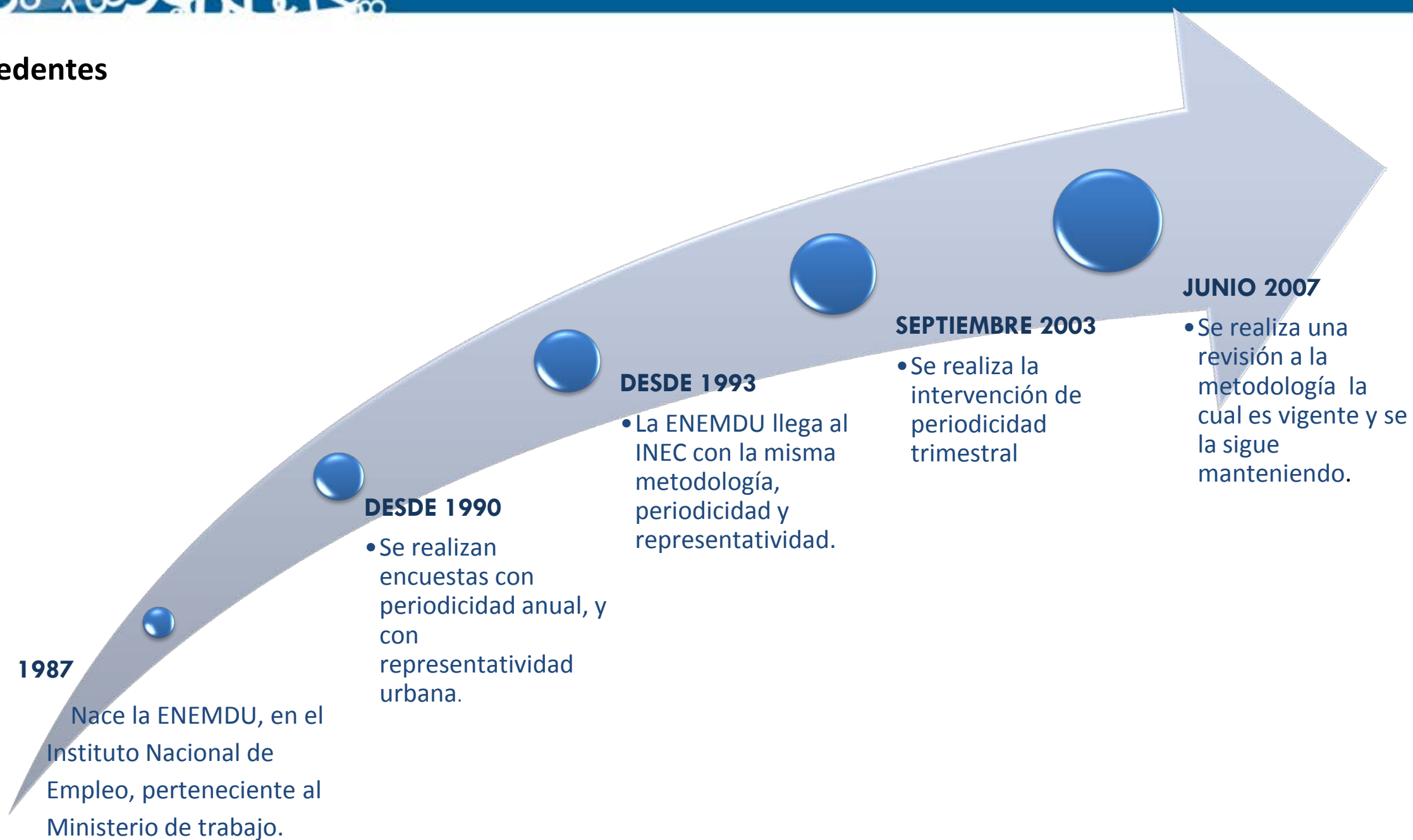
1. Aspectos Metodológicos
2. Evolución de Indicadores Laborales
3. Desagregación de información de Indicadores Laborales



[www.inec.gob.ec](http://www.inec.gob.ec)  
[www.ecuadorencifras.com](http://www.ecuadorencifras.com)

**Aspectos Metodológicos**

## Antecedentes



## Definiciones

**Población en Edad de Trabajar (PET)<sup>1</sup>:** Comprende a todas las personas de 10 años y más.

**Población Económicamente Activa<sup>1</sup>:** Personas de 10 años y más que trabajaron al menos 1 hora en la semana de referencia o aunque no trabajaron, tuvieron trabajo (ocupados); o bien aquellas personas que no tenían empleo pero estaban disponibles para trabajar y buscan empleo (desocupados).

**Desempleados<sup>1</sup>:** Personas de 10 años y más que, en el período de referencia, presentan simultáneamente las siguientes características:

- Sin empleo, no estuvo ocupado la semana pasada y están disponibles para trabajar.
- Buscaron trabajo o realizaron gestiones concretas para conseguir empleo o para establecer algún negocio en las cuatro semanas anteriores.

**Subempleados<sup>1</sup>:** Personas que trabajaron o tuvieron un empleo durante el período de referencia considerado, pero estaban dispuestas y disponibles para modificar situación laboral a fin de aumentar la duración o la productividad de su trabajo, cumpliendo las siguientes condiciones:

- Haber trabajado menos de 40 horas.
  - Desean trabajar más horas, es decir, tener otro empleo además de su empleo(s) actual(es).
  - Estar disponibles para trabajar más horas.
- Incluyen adicionalmente otras formas de subempleo.

**Ocupados Plenos<sup>1</sup>:** Población constituida por personas ocupadas de 10 años y más que trabajan, como mínimo, la jornada legal de trabajo y tienen ingresos superiores al salario unificado legal y no desean trabajar más horas (no realizaron gestiones), o bien que trabajan menos de 40 horas y sus ingresos son superiores al salario unificado legal y no desean trabajar más horas (no realizaron gestiones).

**Ocupados no clasificados<sup>1</sup>.**- Son aquellas personas ocupadas que no se pueden clasificar en ocupados plenos u otras formas de subempleo, por falta de datos en los ingresos.

**Tasa de Desempleo.** Es el porcentaje que resulta del cociente entre el número de desocupados y la PEA.

**Tasa de Subempleo Bruta.** Es el porcentaje que resulta del cociente entre el número de subempleados y la PEA.

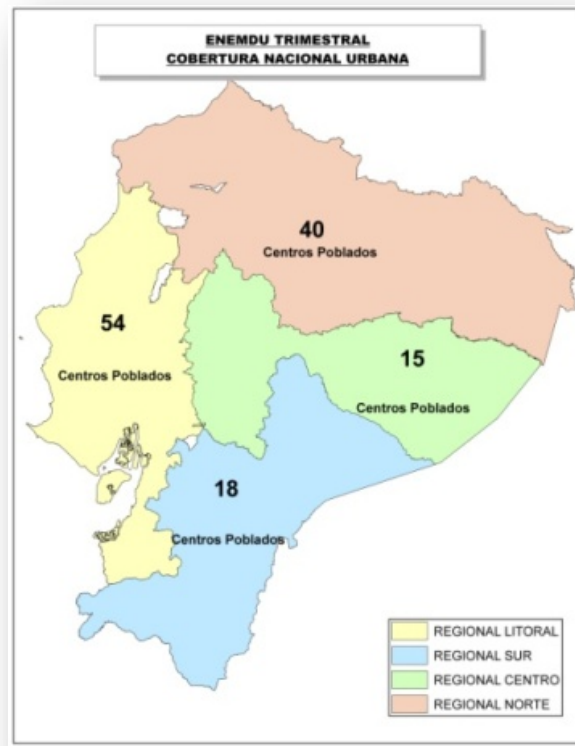
**Tasa de Ocupación Plena.** Es el porcentaje que resulta del cociente entre el número de ocupados plenos y la PEA.



## Aspectos metodológicos: ¿Qué diferencias hay entre las encuestas nacional urbano y nacional?

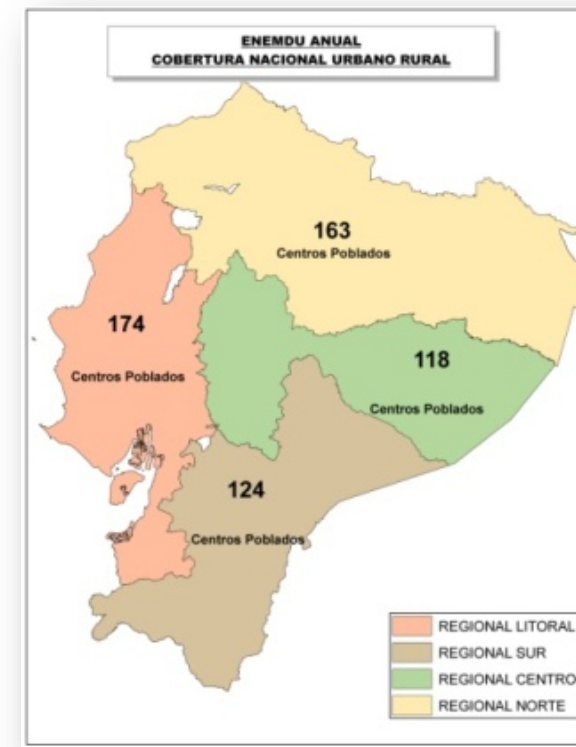
### Encuesta Nacional Urbano

- **Cobertura:** nacional y regional, a nivel urbano
- **Número de viviendas encuestadas:** 6.876.
- **Número de centros poblados urbanos:** 127



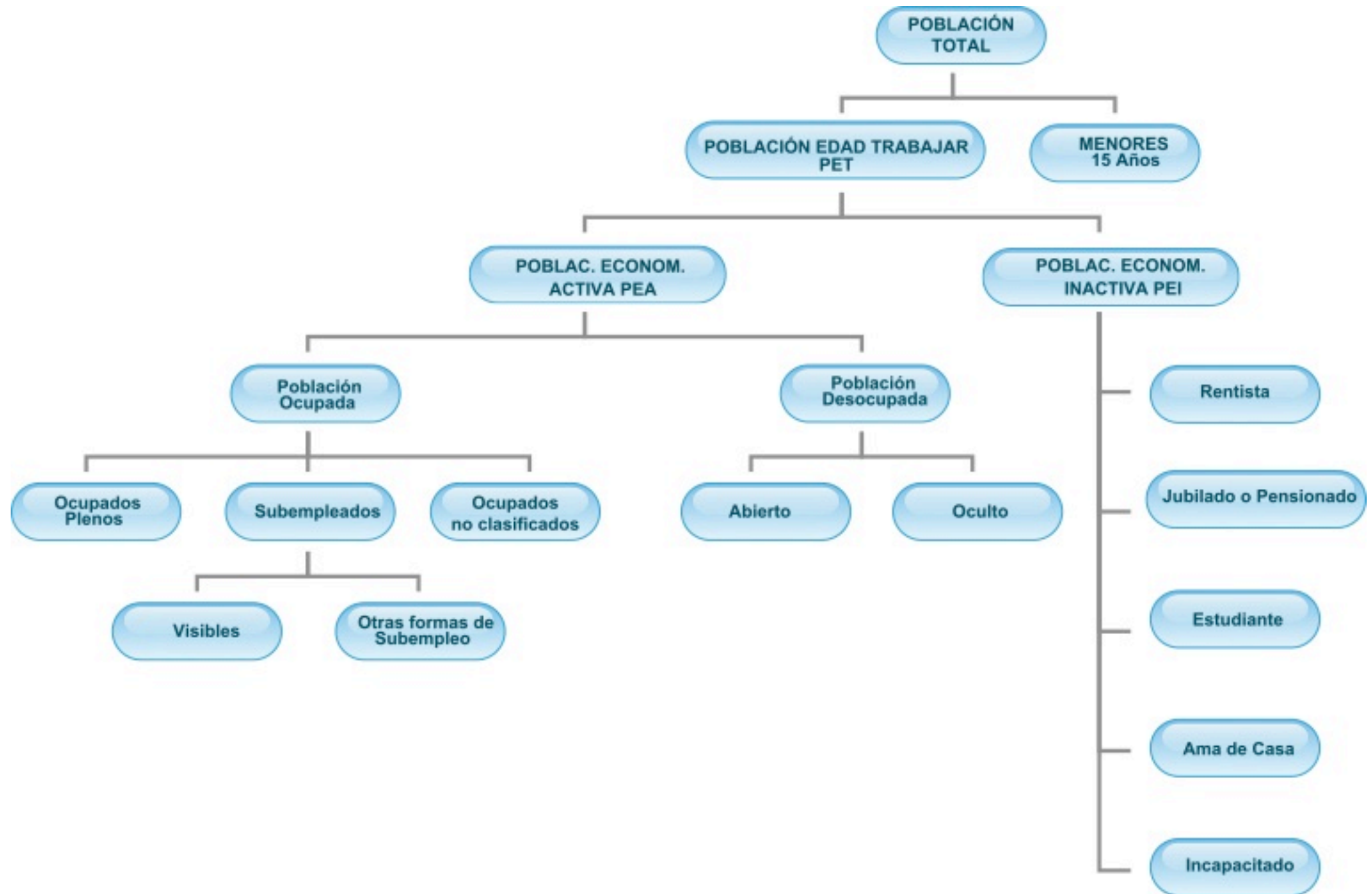
### Encuesta Nacional

- **Cobertura:** nacional, regional y provincial, a nivel urbano y rural
- **Número de viviendas encuestadas:** 21.768.
- **Número de centros poblados urbanos y rurales:** 579



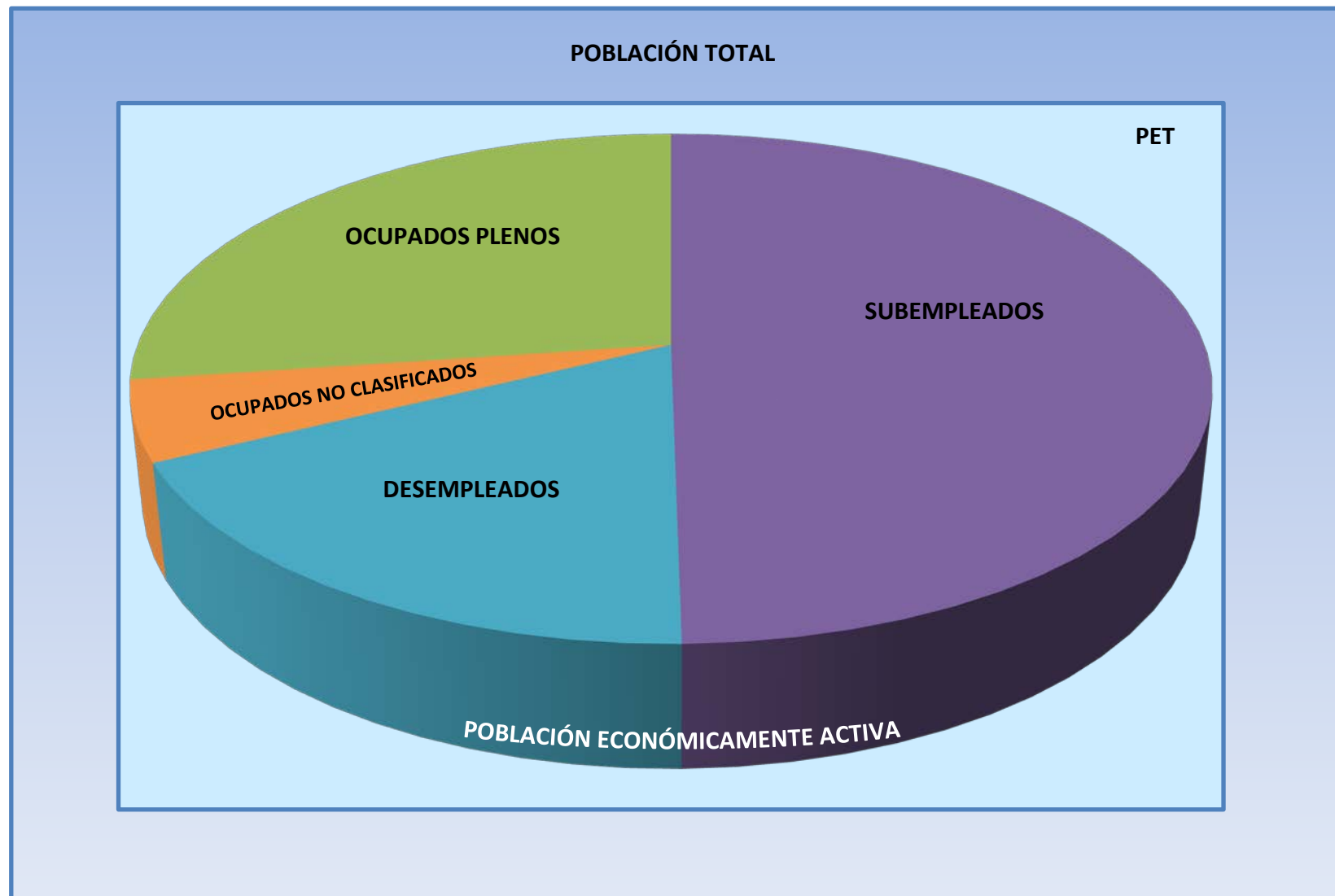


## Clasificación de la población





## ¿Cómo se divide la Población Económicamente Activa (PEA)?







[www.inec.gob.ec](http://www.inec.gob.ec)  
[www.ecuadorencifras.com](http://www.ecuadorencifras.com)

**Indicadores laborales**

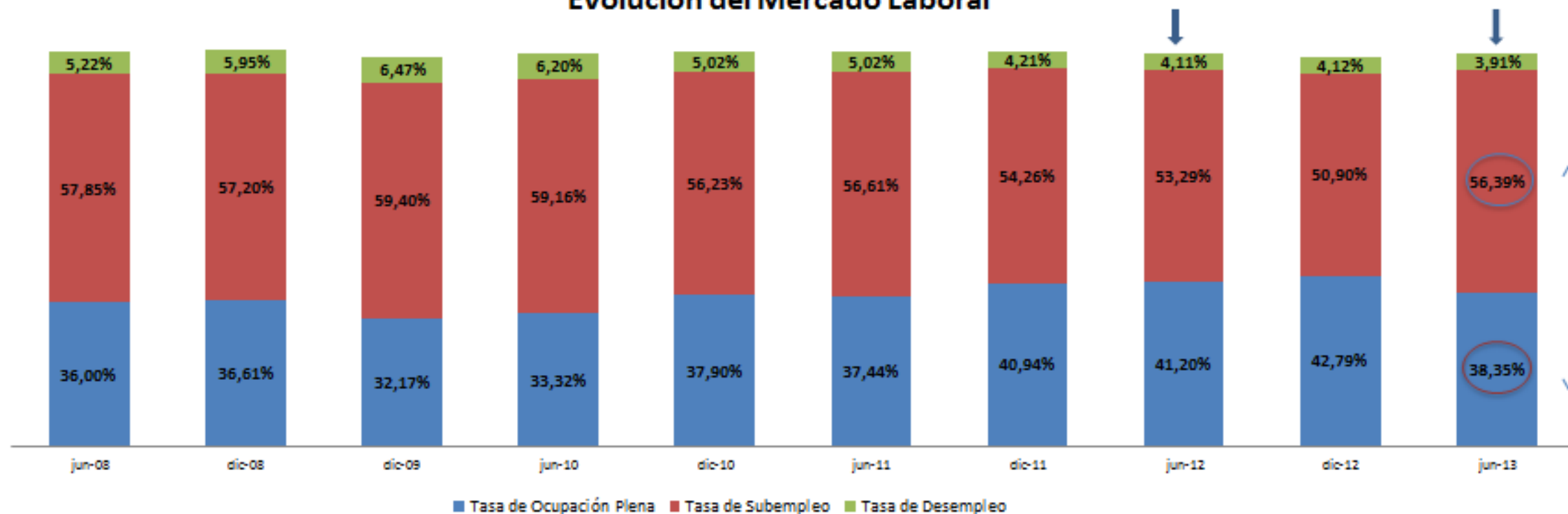
# Evolución Trimestral del Mercado Laboral

Nacional urbano - rural

(Encuesta nacional, 579 centros poblados urbanos)

Encerradas en círculo las variaciones estadísticamente significativas respecto a junio 2012.

## Evolución del Mercado Laboral



## Desagregación de Indicadores Laborales por Condición de Actividad

Nacional urbano - rural

(Encuesta nacional, 579 centros poblados urbanos)

<b>MERCADO LABORAL (NACIONAL URBANO RURAL)</b>									
	dic-09	jun-10	dic-10	jun-11	dic-11	jun-12	dic-12	jun-13	Diferencia de junio13-junio12
<b>Población en Edad de Trabajar (PET)</b>	10.032.716	10.147.386	10.291.500	10.475.984	10.533.003	10.673.358	10.864.147	10.993.539	320.181
<b>Población Económicamente Activa (PEA)</b>	6.548.937	6.582.460	6.436.257	6.553.789	6.581.621	6.870.842	6.701.263	6.999.745	128.903
<b>Ocupados</b>	6.125.135	6.174.141	6.113.230	6.224.584	6.304.834	6.588.271	6.425.089	6.725.795	137.524
<b>Ocupados Plenos</b>	2.106.470	2.193.233	2.439.463	2.453.517	2.694.207	2.830.530	2.867.143	2.684.278	-146.252
<b>Ocupados no clasificados</b>	128.598	86.959	54.395	61.066	39.451	96.269	146.800	94.535	-1.734
<b>Subempleados</b>	3.890.067	3.893.950	3.619.373	3.710.000	3.571.176	3.661.472	3.411.146	3.946.982	285.510
<b>Desocupados</b>	423.802	408.318	323.027	329.205	276.787	282.571	276.174	273.951	-8.620
<b>Población Económicamente Inactiva (PEI)</b>	3.483.779	3.564.926	3.855.244	3.922.196	3.951.382	3.802.516	4.162.884	3.993.794	191.278

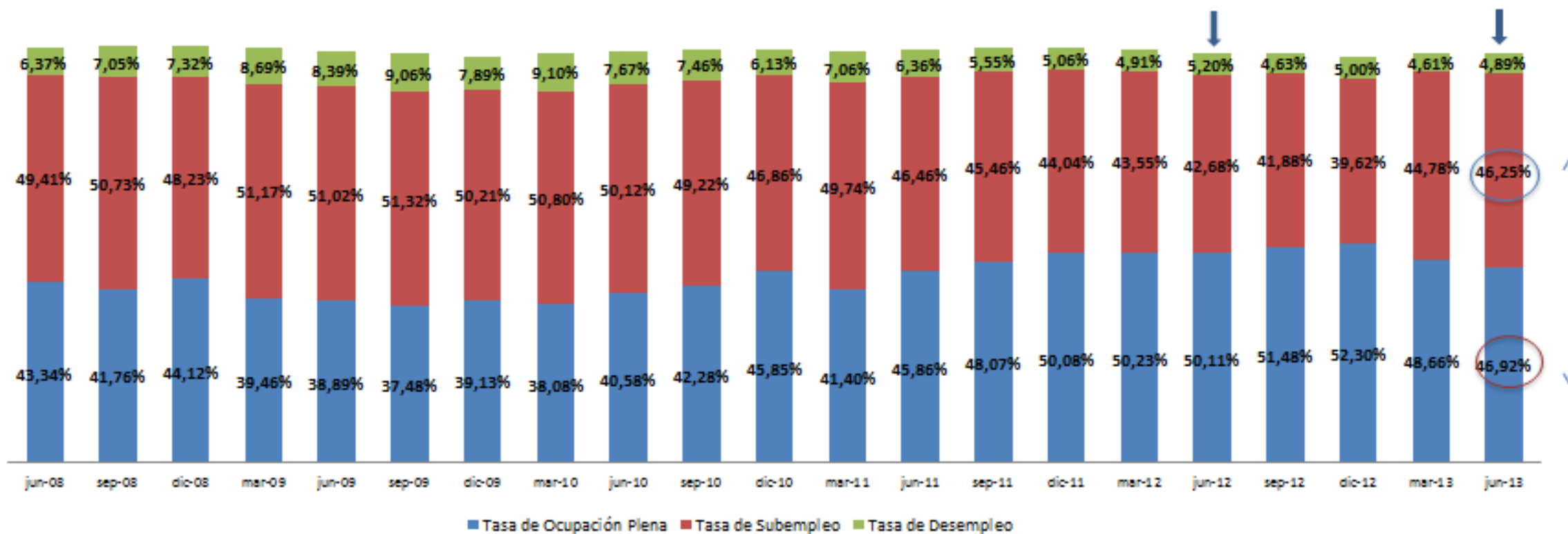
**Nota:** Debe tomarse en cuenta que estos valores absolutos son estimaciones basadas en intervalos de confianza. No son datos exactos.

# Evolución Trimestral del Mercado Laboral

## Nacional urbano

(Encuesta trimestral, 127 centros poblados urbanos)

Encerradas en círculo las variaciones estadísticamente significativas respecto a junio 2012.



Nota: No incluye a los ocupados no clasificados.

## Desagregación de Indicadores Laborales por Condición de Actividad

### Nacional urbano

(Encuesta trimestral, 127 centros poblados urbanos)

<b>MERCADO LABORAL (NACIONAL URBANO)</b>								
	dic-11	mar-12	jun-12	sep-12	dic-12	mar-13	jun-13	Diferencia de junio13-junio12
<b>Población en Edad de Trabajar (PET)</b>	7.104.184	7.194.788	7.207.069	7.228.826	7.322.550	7.363.914	7.393.452	186.383
<b>Población Económicamente Activa (PEA)</b>	4.436.865	4.607.216	4.578.419	4.482.460	4.504.356	4.524.946	4.607.495	29.076
<b>Ocupados</b>	4.212.188	4.380.861	4.340.349	4.274.743	4.279.017	4.316.321	4.382.389	42.040
<b>Ocupados Plenos</b>	2.222.114	2.314.071	2.294.388	2.307.597	2.355.612	2.201.636	2.161.903	-132.485
<b>Ocupados no clasificados</b>	36.125	60.460	91.678	90.036	138.587	88.575	89.498	-2.180
<b>Subempleados</b>	1.953.949	2.006.331	1.954.283	1.877.111	1.784.818	2.026.109	2.130.989	176.706
<b>Desocupados</b>	224.678	226.355	238.070	207.716	225.339	208.625	225.105	-12.965
<b>Población Económicamente Inactiva (PEI)</b>	2.667.319	2.587.572	2.628.650	2.746.366	2.818.194	2.838.968	2.785.957	157.307

**Nota:** No incluye a los ocupados no clasificados.

## Ocupados por rama de actividad urbano

### Nacional urbano

(Encuesta trimestral, 127 centros poblados urbanos)

Ocupados por rama	jun-08	jun-09	jun-10	jun-11	jun-12	jun-13	Diferencia de Jun13 - Jun12
G. Comercio, reparación vehículos	25,36%	26,05%	25,50%	25,72%	27,41%	25,47%	-1,94%
C. Industrias manufactureras	13,41%	13,21%	13,52%	12,89%	11,74%	12,32%	0,58%
A. Agricultura, ganadería, silvicultura y pesca	7,65%	7,44%	6,78%	6,74%	7,78%	7,81%	0,03%
I. Actividades de alojamiento y servicio de comidas	6,53%	6,45%	6,27%	6,22%	6,18%	6,85%	0,67%
P. Enseñanza	7,02%	7,40%	7,46%	7,43%	6,87%	6,84%	-0,03%
F. Construcción	7,06%	7,34%	7,21%	7,32%	6,66%	6,67%	0,00%
H. Transporte y almacenamiento	6,36%	6,09%	6,48%	6,65%	6,30%	6,29%	-0,01%
O. Administración pública, defensa y seguridad social	4,70%	4,35%	4,89%	4,79%	4,83%	4,47%	-0,36%
S. Otras actividades de servicios	4,04%	4,06%	3,73%	3,72%	3,99%	3,87%	-0,12%
N. Actividades y servicios administrativos y de apoyo	2,45%	2,44%	2,64%	3,22%	3,56%	3,43%	-0,13%
Q. Actividades de salud humana y asistencia social	3,27%	3,42%	3,23%	3,61%	3,46%	3,42%	-0,05%
M. Actividades profesionales, científicas y técnicas	2,16%	2,49%	1,89%	2,09%	2,42%	3,31%	0,89%
T. Actividades de los hogares	4,04%	3,98%	4,20%	3,77%	3,34%	3,08%	-0,26%
J. Información y comunicación	2,13%	1,91%	2,23%	1,80%	1,82%	2,03%	0,20%
K. Actividades financieras y de seguros	1,22%	1,13%	1,33%	1,30%	1,24%	1,31%	0,07%
R. Artes, entretenimiento y recreación	0,95%	0,78%	0,94%	0,78%	0,76%	0,86%	0,10%
E. Distribución de agua, alcantarillado	0,34%	0,29%	0,39%	0,56%	0,54%	0,57%	0,04%
L. Actividades inmobiliarias	0,36%	0,28%	0,52%	0,54%	0,42%	0,47%	0,05%
D. Suministros de electricidad, gas, aire acondicionado	0,39%	0,39%	0,41%	0,35%	0,25%	0,45%	0,20%
B. Explotación de minas y canteras	0,54%	0,47%	0,37%	0,48%	0,38%	0,40%	0,01%
U. Actividades de organizaciones extraterritoriales *	0,01%	0,00%	0,00%	0,01%	0,04%	0,06%	0,02%
No especificado *	0,00%	0,00%	0,00%	0,00%	0,00%	0,03%	0,03%
<b>Total</b>	<b>100,00%</b>	<b>100,00%</b>	<b>100,00%</b>	<b>100,00%</b>	<b>100,00%</b>	<b>100,00%</b>	<b>0,00%</b>

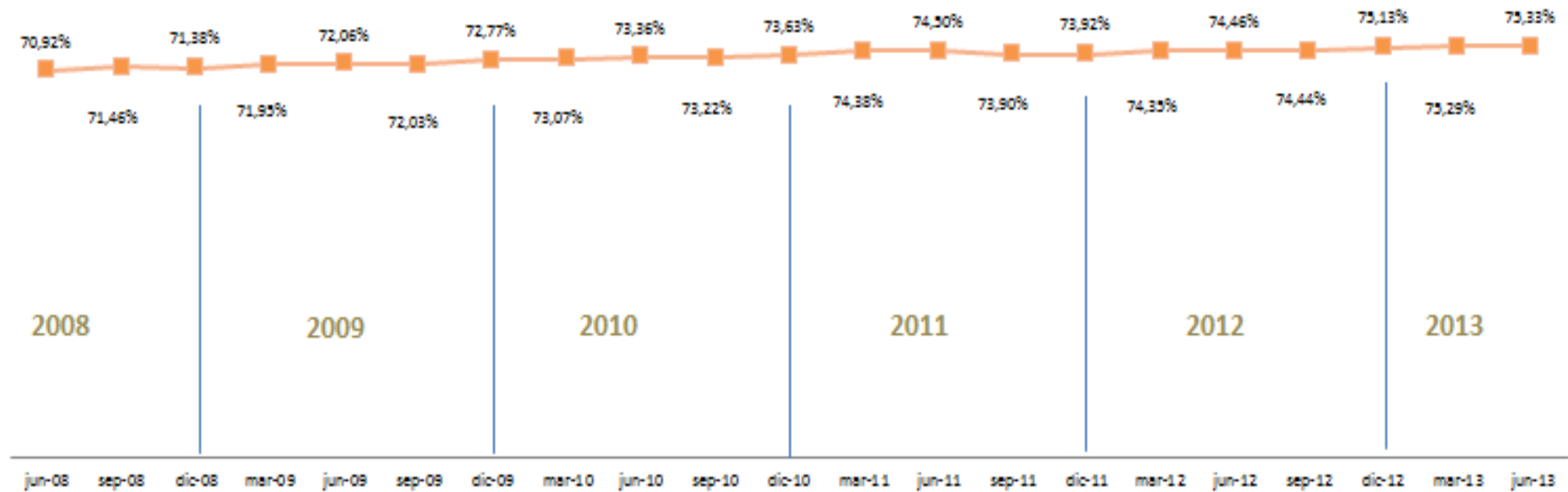
**Nota:** Debe tomarse en cuenta que estos valores absolutos son estimaciones basadas en intervalos de confianza. No son datos exactos. Corresponden a la CIU 4.0.

(\*) No son estadísticamente representativos.



## Población en Edad de Trabajar (PET) Urbano Nacional urbano

(Encuesta trimestral, 127 centros poblados urbanos)



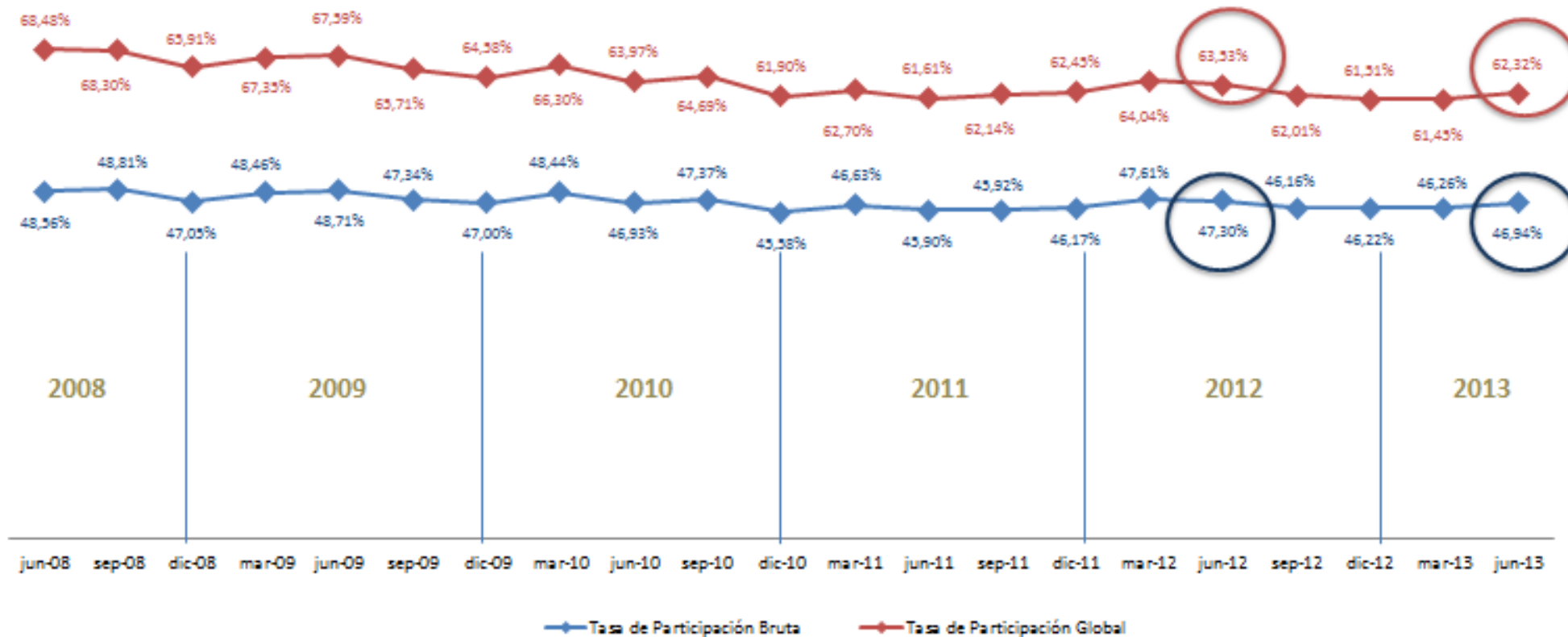


# Tasas de participación bruta y global

## Nacional urbano

(Encuesta trimestral, 127 centros poblados urbanos)

No existen diferencias significativas respecto a JUNIO 2012



Tasa de participación bruta. Cociente entre PEA y Población total.  
Tasa de participación global. Cociente entre PEA y PET.

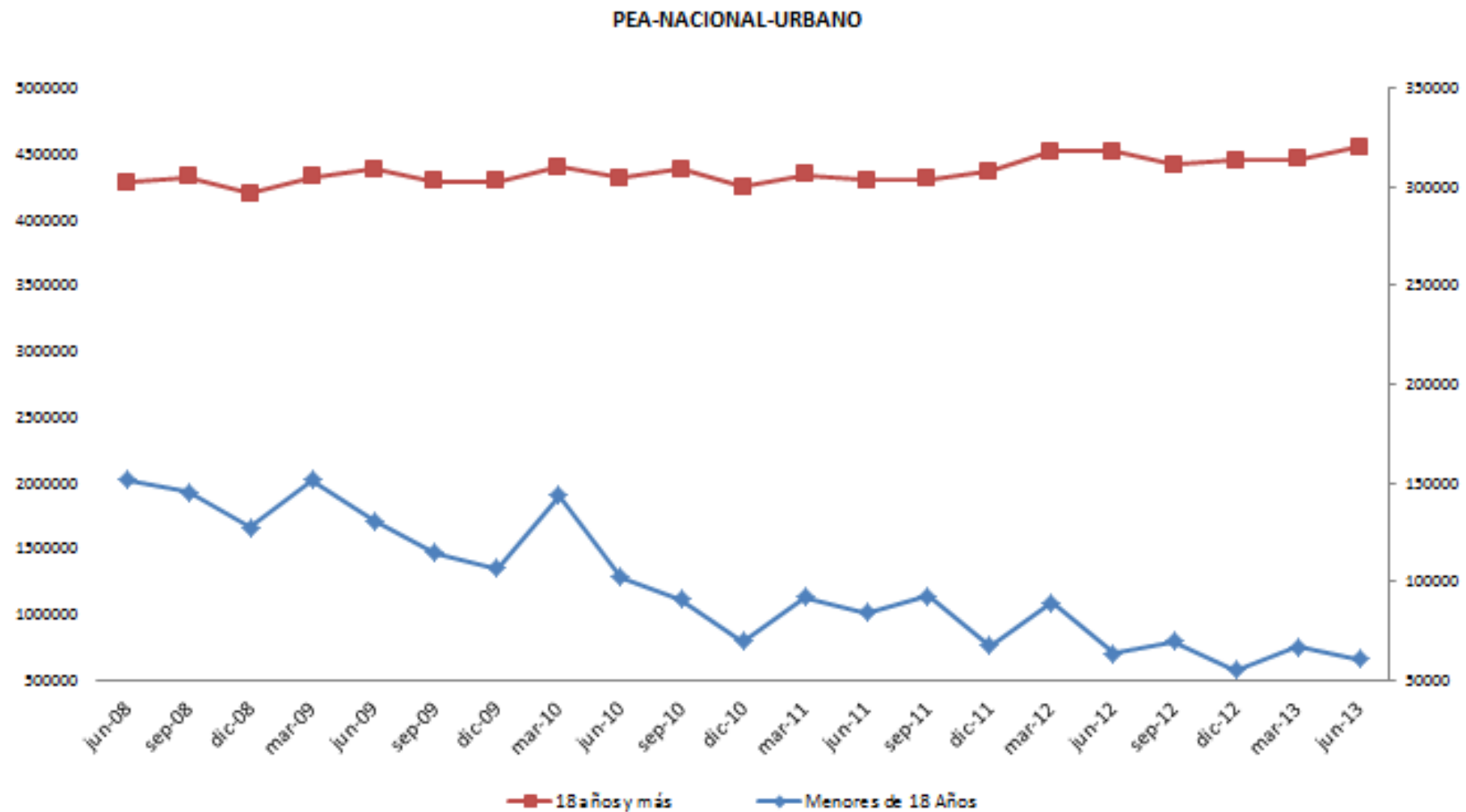




## Análisis de la PEA menores de 18 y mayores de 18 años

### Nacional Urbano

(Encuesta trimestral, 127 centros poblados urbanos)



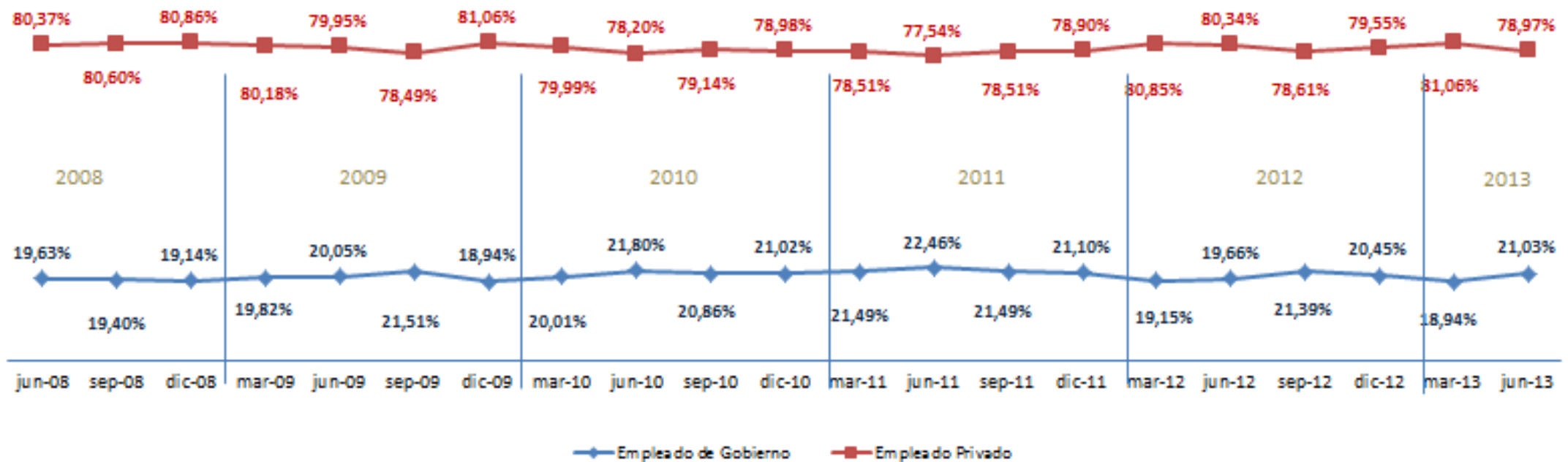


# Ocupados por empleo privado vs. empleo del sector público

Nacional urbano

(Encuesta trimestral, 127 centros poblados urbanos)

## Ocupados



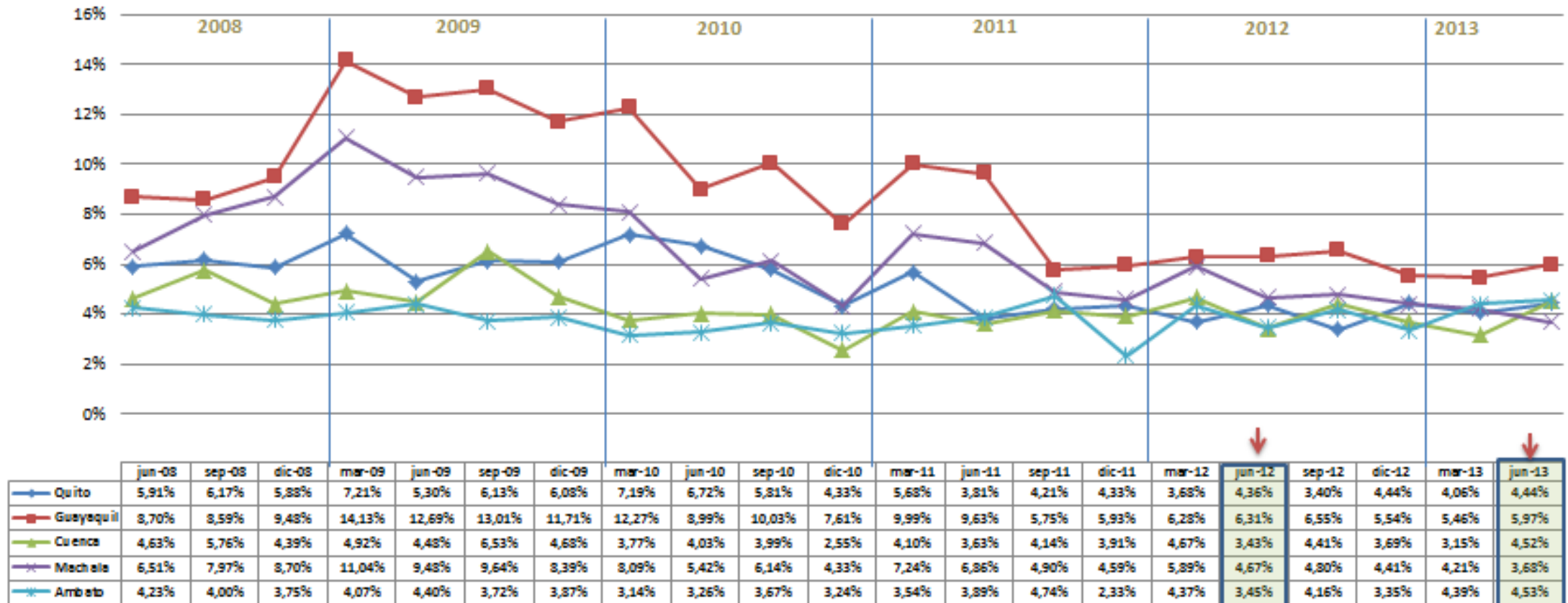
En la distribución del 100 % no está incluido: trabajador del hogar no remunerado, trabajador no remunerado en otro hogar, ayudante no remunerado de asalariado/jornalero, patrono, cuenta propia, empleada doméstica.

No existen diferencias  
significativas respecto  
a JUNIO 2012

## Tasa de Desempleo en las 5 ciudades

Nacional urbano

(Encuesta trimestral, 127 centros poblados urbanos)



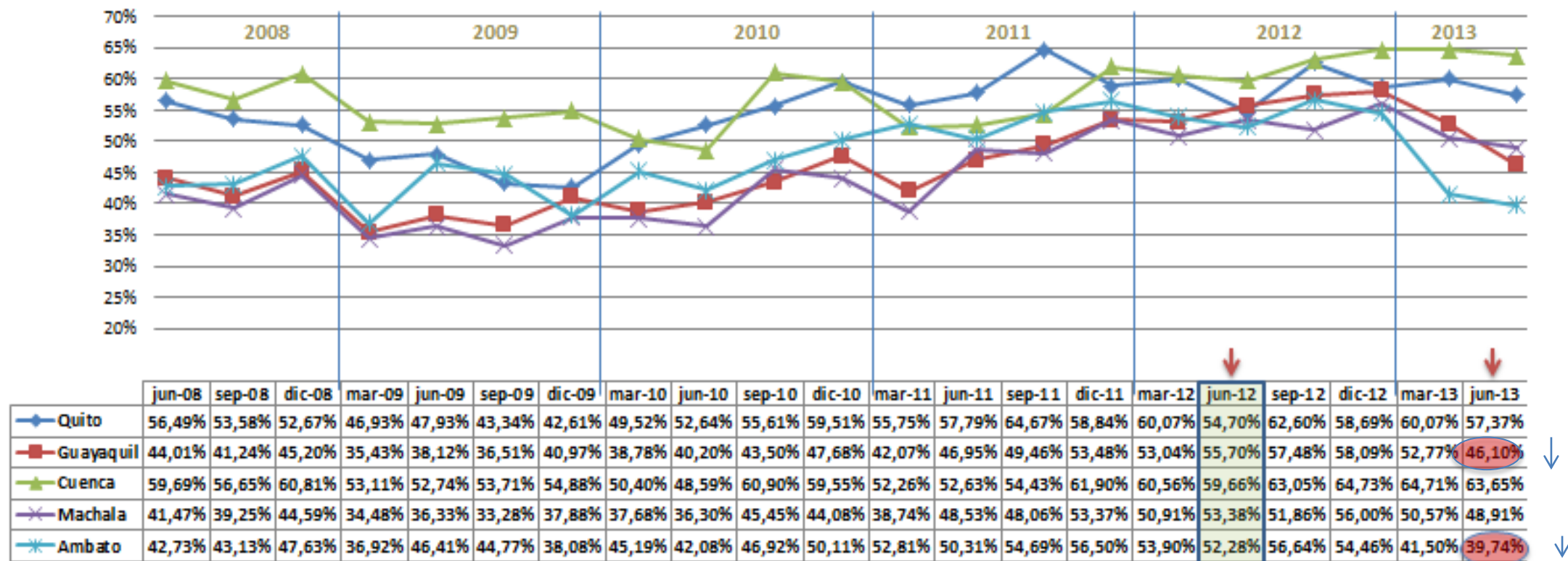


## Tasa de Ocupación Plena en las 5 ciudades

Nacional urbano

(Encuesta trimestral, 127 centros poblados urbanos)

Encerradas en círculo las variaciones estadísticamente significativas respecto a junio 2012.



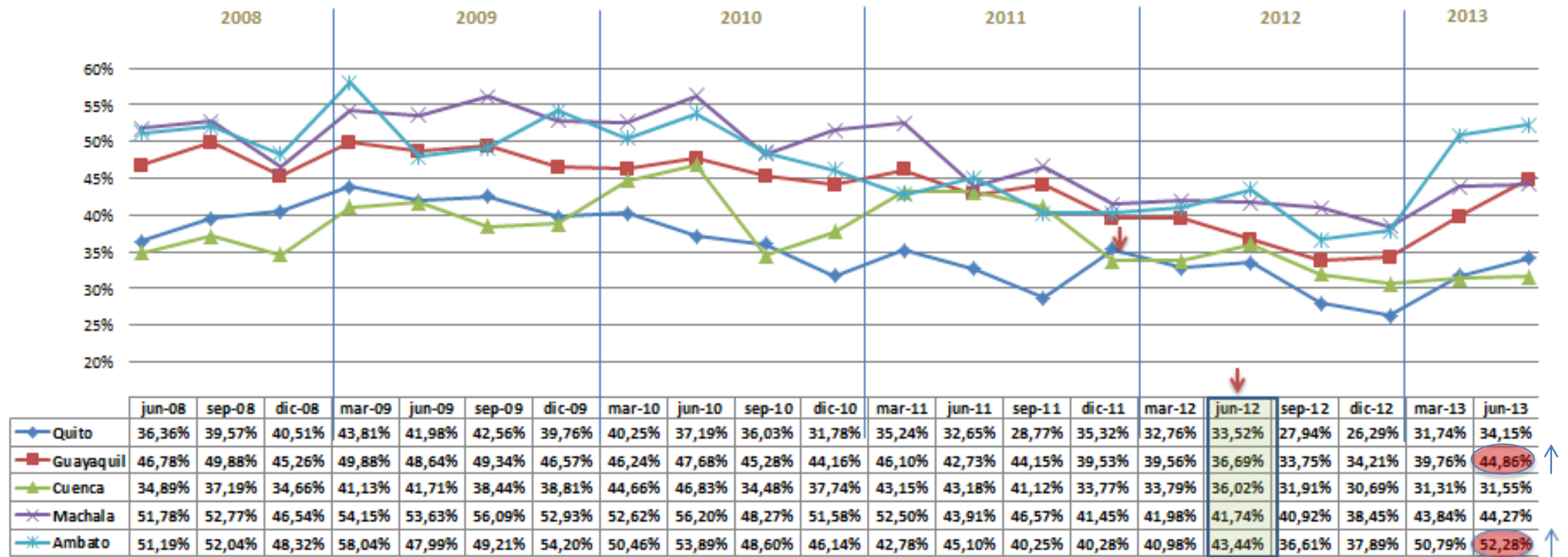


# Tasa de Subempleo Bruta en las 5 ciudades

## Nacional urbano

(Encuesta trimestral, 127 centros poblados urbanos)

Encerradas en círculo las variaciones estadísticamente significativas respecto a junio 2012



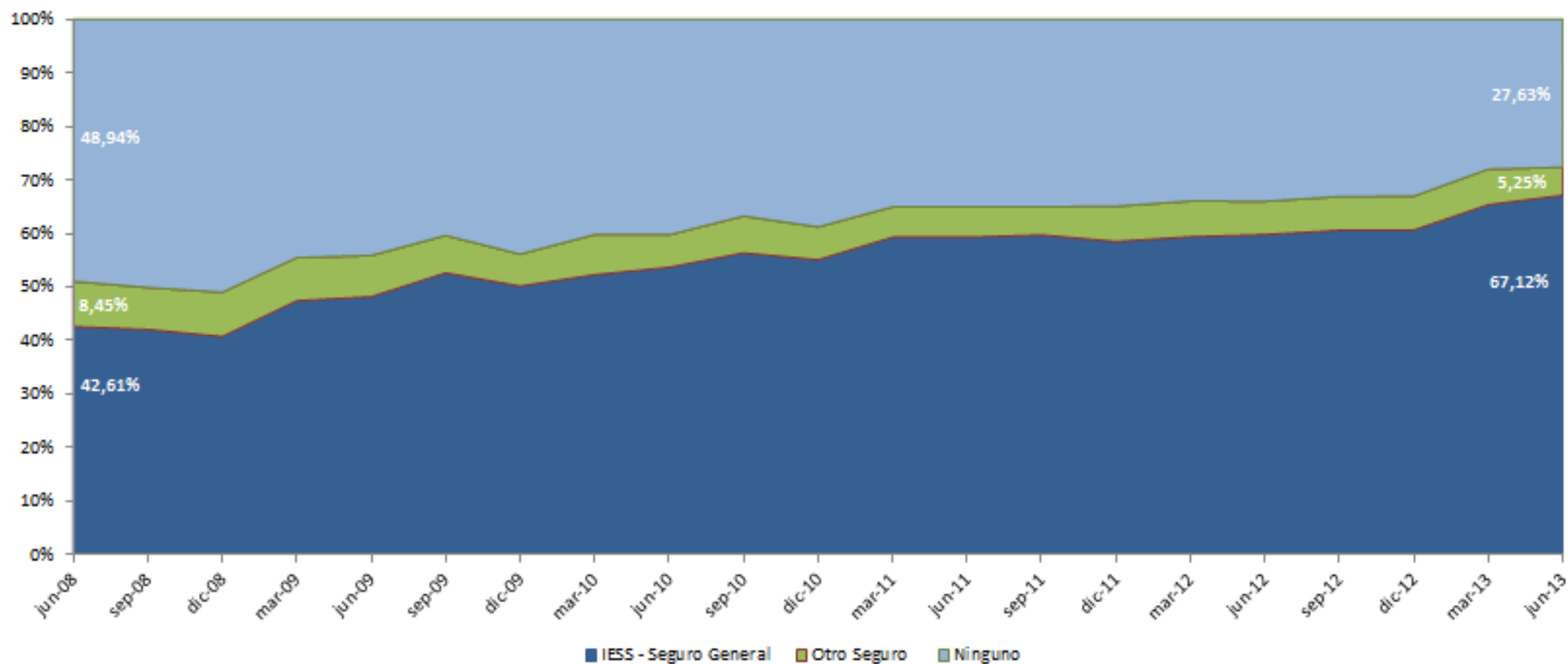


## Ocupados Plenos afiliados o cubiertos por el IESS Seguro

### General

#### Nacional urbano

(Encuesta trimestral, 127 centros poblados urbanos)



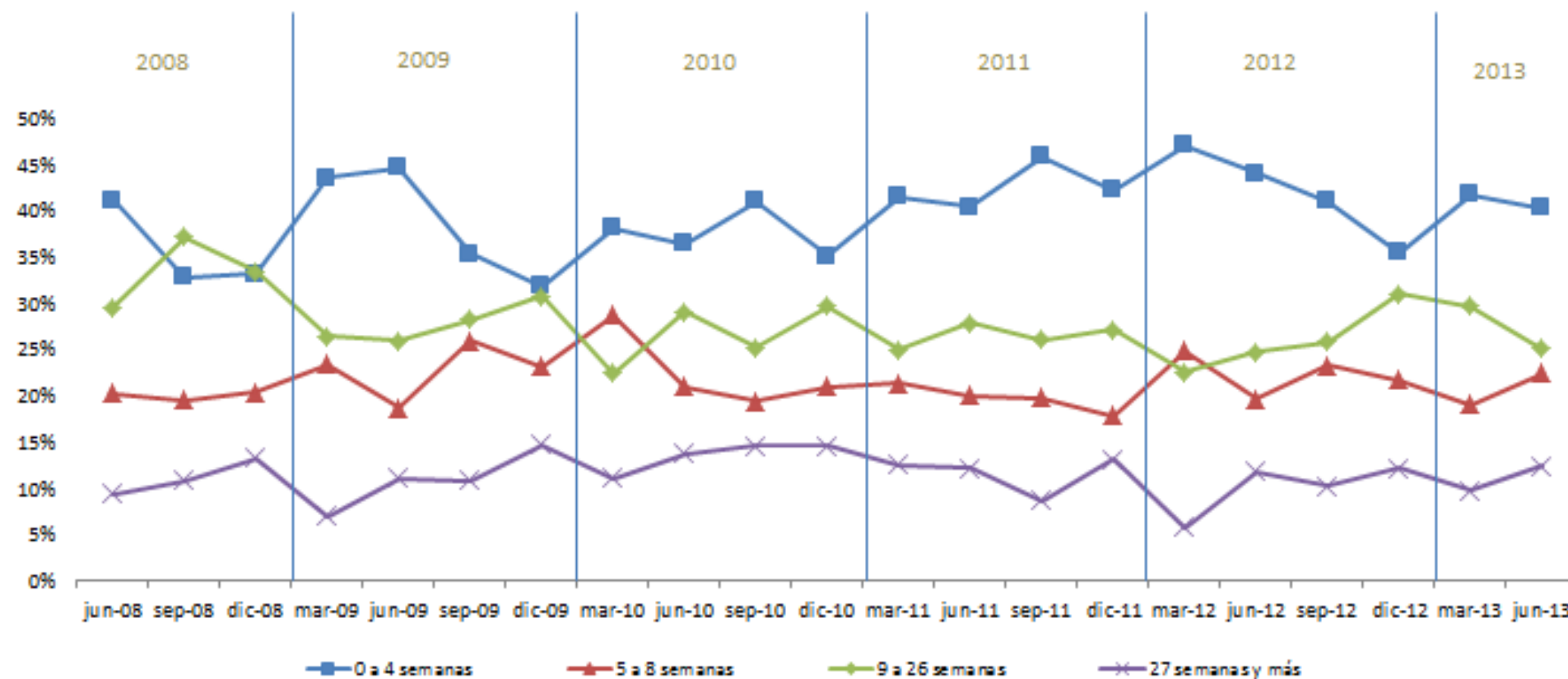
\*Se realiza sólo el análisis de IESS seguro general con respecto a Ocupados Plenos.



## Tiempo promedio de búsqueda de empleo

Nacional urbano

(Encuesta trimestral, 127 centros poblados urbanos)





[www.inec.gob.ec](http://www.inec.gob.ec)  
[www.ecuadorencifras.com](http://www.ecuadorencifras.com)

Administración Central (Quito)  
Juan Larrea N15-36 y José Ríofrío,  
Teléfonos: (02) 2544 326 - 2544 561 Fax: (02) 2509 836  
Casilla postal: 135C  
correo-e: [inec@inec.gob.ec](mailto:inec@inec.gob.ec).

Síguenos en:

