



[www.inec.gob.ec](http://www.inec.gob.ec)  
[www.ecuadorencifras.com](http://www.ecuadorencifras.com)

## **Indicadores Laborales marzo 2013**

### **10 años y más**



## Contenido

1. Aspectos Metodológicos
2. Evolución de Indicadores Laborales
3. Desagregación de información de Indicadores Laborales



[www.inec.gob.ec](http://www.inec.gob.ec)  
[www.ecuadorencifras.com](http://www.ecuadorencifras.com)

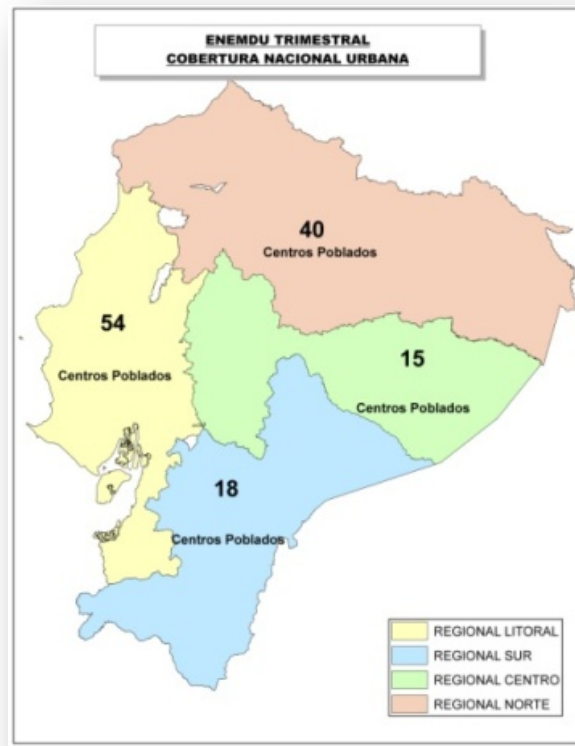
**Aspectos Metodológicos**



## Aspectos metodológicos: ¿Qué diferencias hay entre las encuestas nacional urbano y nacional?

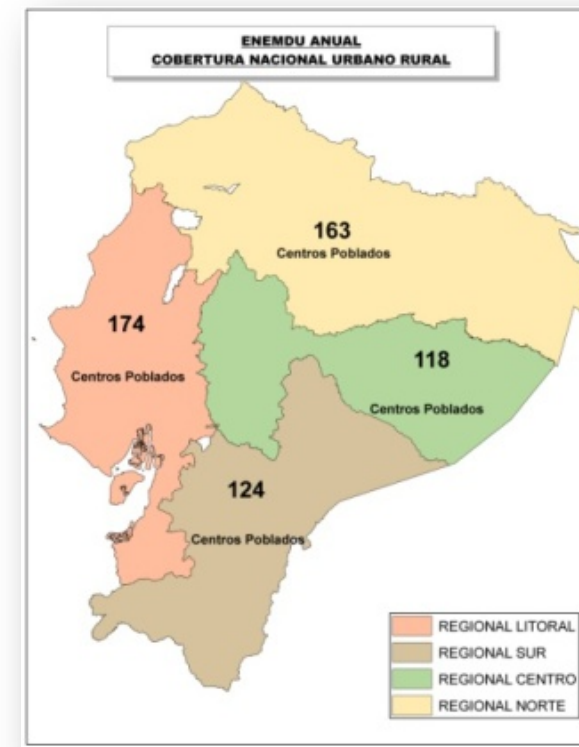
### Encuesta Nacional Urbano

- **Cobertura:** nacional y regional, a nivel urbano
- **Número de viviendas encuestadas:** 6.876.
- **Número de centros poblados urbanos:** 127



### Encuesta Nacional

- **Cobertura:** nacional, regional y provincial, a nivel urbano y rural
- **Número de viviendas encuestadas:** 21.768.
- **Número de centros poblados urbanos y rurales:** 579





## Definiciones

**Población en Edad de Trabajar (PET)<sup>1</sup>:** Comprende a todas las personas de 10 años y más.

**Población Económicamente Activa<sup>1</sup>:** Personas de 10 años y más que trabajaron al menos 1 hora en la semana de referencia o aunque no trabajaron, tuvieron trabajo (ocupados); o bien aquellas personas que no tenían empleo pero estaban disponibles para trabajar y buscan empleo (desocupados).

**Desempleados<sup>1</sup>:** Personas de 10 años y más que, en el período de referencia, presentan simultáneamente las siguientes características:

- Sin empleo, no estuvo ocupado la semana pasada y están disponibles para trabajar.
- Buscaron trabajo o realizaron gestiones concretas para conseguir empleo o para establecer algún negocio en las cuatro semanas anteriores.

**Subempleados<sup>1</sup>:** Personas que trabajaron o tuvieron un empleo durante el período de referencia considerado, pero estaban dispuestas y disponibles para modificar situación laboral a fin de aumentar la duración o la productividad de su trabajo, cumpliendo las siguientes condiciones:

- Haber trabajado menos de 40 horas.
- Desean trabajar más horas, es decir, tener otro empleo además de su empleo(s) actual(es).
- Estar disponibles para trabajar más horas.

Incluyen adicionalmente otras formas de subempleo.

**Ocupados Plenos<sup>1</sup>:** Población constituida por personas ocupadas de 10 años y más que trabajan, como mínimo, la jornada legal de trabajo y tienen ingresos superiores al salario unificado legal y no desean trabajar más horas (no realizaron gestiones), o bien que trabajan menos de 40 horas y sus ingresos son superiores al salario unificado legal y no desean trabajar más horas (no realizaron gestiones).

**Ocupados no clasificados<sup>1</sup>.**- Son aquellas personas ocupadas que no se pueden clasificar en ocupados plenos u otras formas de subempleo, por falta de datos en los ingresos.

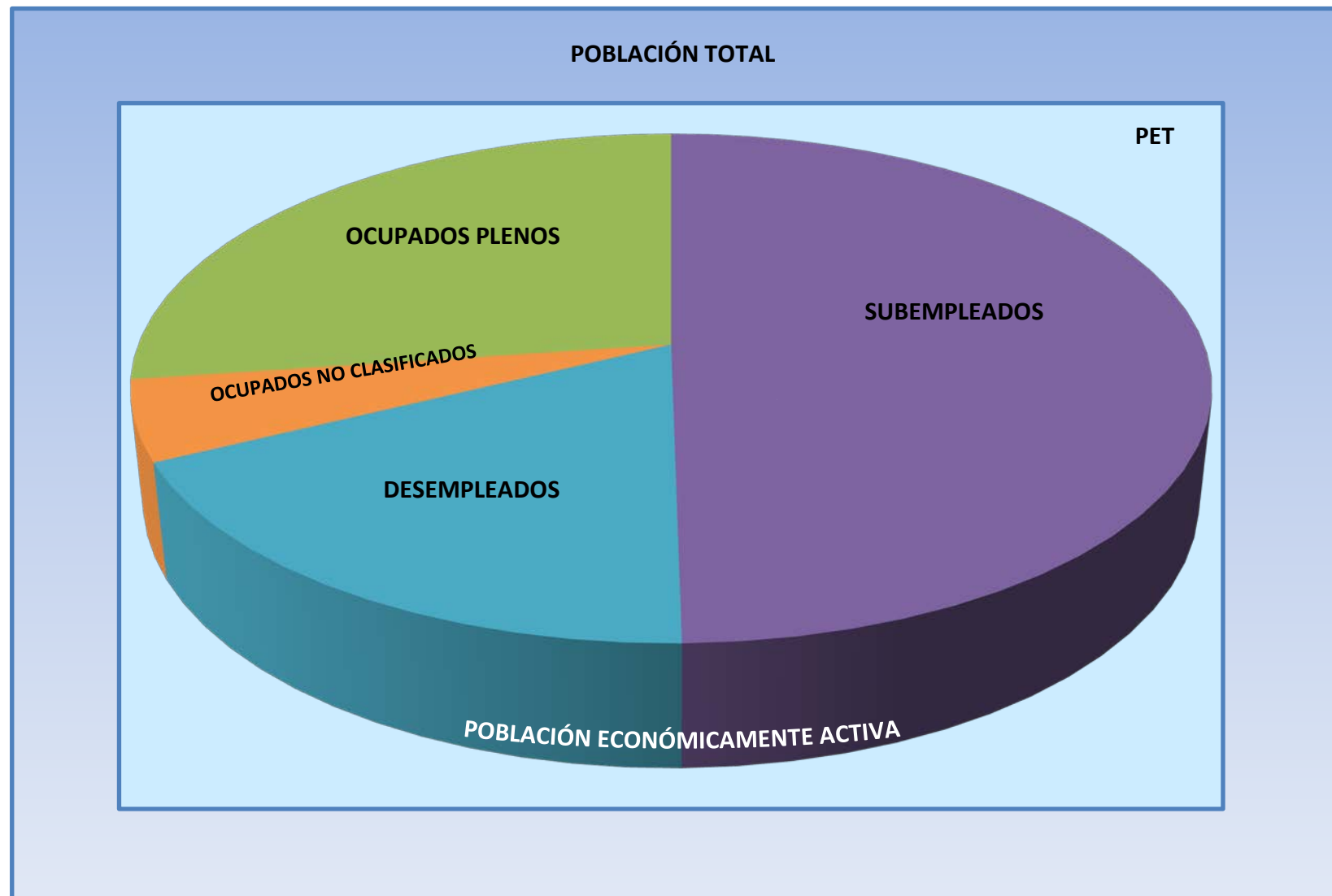
**Tasa de Desempleo.** Es el porcentaje que resulta del cociente entre el número de desocupados y la PEA.

**Tasa de Subempleo Bruta.** Es el porcentaje que resulta del cociente entre el número de subempleados y la PEA.

**Tasa de Ocupación Plena.** Es el porcentaje que resulta del cociente entre el número de ocupados plenos y la PEA.



## ¿Cómo se divide la Población Económicamente Activa (PEA)?







[www.inec.gob.ec](http://www.inec.gob.ec)  
[www.ecuadorencifras.com](http://www.ecuadorencifras.com)

**Indicadores laborales**

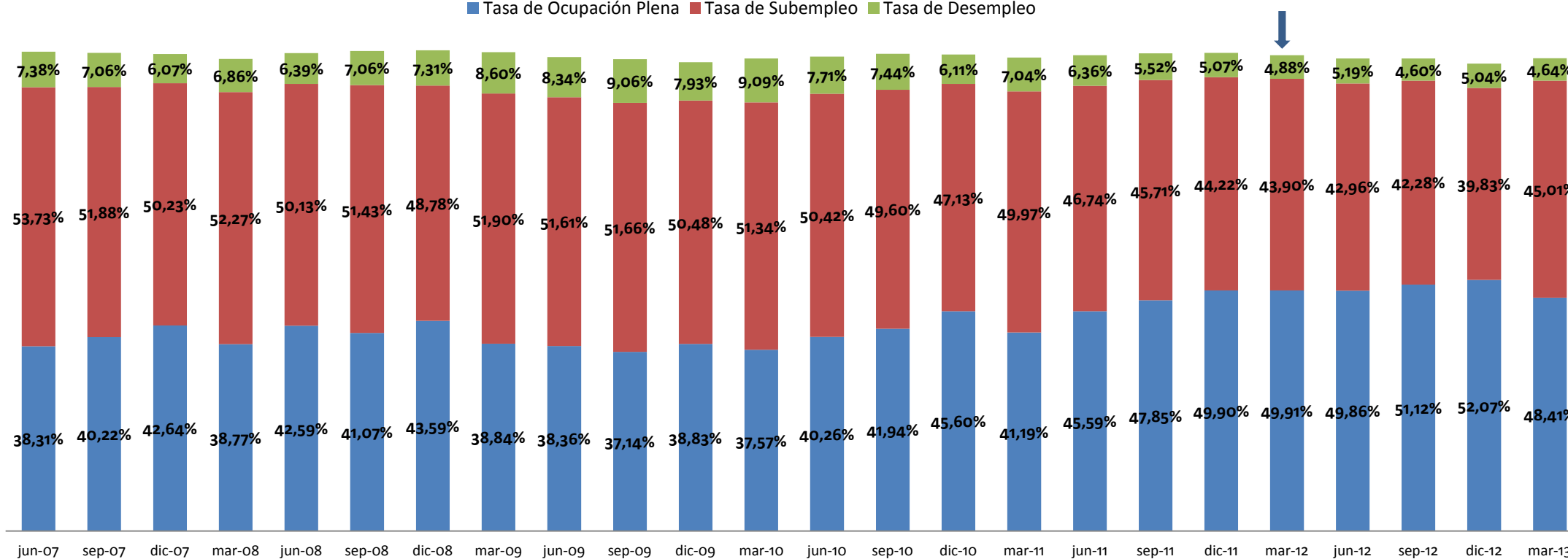
# Evolución Trimestral de Economía Laboral

(Nacional urbano, encuesta trimestral, 127 centros poblados urbanos)

No existen diferencias significativas respecto a **Marzo 2012**

## Evolución Trimestral de Economía Laboral

■ Tasa de Ocupación Plena ■ Tasa de Subempleo ■ Tasa de Desempleo



No incluye a los ocupados no clasificados.



## Desagregación de Indicadores Laborales por Condición de Actividad

(Nacional urbano, encuesta trimestral, 127 centros poblados urbanos)

### MERCADO LABORAL (NACIONAL URBANO)

	mar-10	jun-10	sep-10	dic-10	mar-11	jun-11	sep-11	dic-11	mar-12	jun-12	sep-12	dic-12	mar-13	mar-13 -mar-12
<b>Población en Edad de Trabajar (PET)</b>	7.779.045	7.860.240	7.883.710	7.958.943	8.032.123	8.074.832	8.001.490	8.044.403	8.115.066	8.124.667	8.186.364	8.272.136	8.287.332	<b>172.266</b>
<b>Población Económicamente Activa (PEA)</b>	4.601.165	4.450.300	4.509.076	4.342.647	4.456.993	4.407.498	4.418.150	4.453.985	4.637.828	4.601.299	4.514.323	4.526.773	4.548.198	<b>-89.630</b>
<b>Ocupados</b>	4.182.798	4.107.027	4.173.796	4.077.357	4.143.042	4.127.325	4.174.111	4.228.314	4.411.281	4.362.669	4.306.606	4.298.624	4.337.287	<b>-73.994</b>
<b>Ocupados no clasificados</b>	91.540	71.804	46.239	50.431	79.880	57.747	40.484	36.125	60.460	91.678	90.036	138.587	88.575	<b>28.116</b>
<b>Ocupados Plenos</b>	1.728.862	1.791.554	1.891.044	1.980.367	1.836.028	2.009.403	2.114.217	2.222.619	2.314.594	2.294.388	2.307.714	2.356.986	2.201.636	<b>-112.958</b>
<b>Subempleados</b>	2.362.396	2.243.670	2.236.513	2.046.559	2.227.133	2.060.175	2.019.410	1.969.571	2.036.228	1.976.602	1.908.857	1.803.052	2.047.075	<b>10.847</b>
<b>Desocupados</b>	418.367	343.273	335.280	265.290	313.952	280.173	244.039	225.670	226.546	238.631	207.716	228.149	210.911	<b>-15.635</b>
<b>Población Económicamente Inactiva (PEI)</b>	3.177.880	3.409.940	3.374.633	3.616.296	3.575.130	3.667.335	3.583.340	3.590.418	3.477.238	3.523.368	3.672.041	3.745.363	3.739.134	<b>261.895</b>

**Nota:** Debe tomarse en cuenta que estos valores absolutos son estimaciones basadas en intervalos de confianza. No son datos exactos.

## Ocupados por rama de actividad\* urbano (Nacional urbano, encuesta trimestral, 127 centros poblados urbanos)

	Ocupados						diferencia mar2013-mar2012
	mar-08	mar-09	mar-10	mar-11	mar-12	mar-13	
DISTRIBUCIÓN DE AGUA; ALCANTARILLADO, GESTIÓN DE DESECHOS Y ACTIVIDADES DE SANEAMIENTO	16.572	10.028	19.981	18.468	12.433	40.874	28.441
AGRICULTURA, GANADERÍA, SILVICULTURA Y PESCA	338.043	327.288	290.523	277.757	326.096	339.827	13.731
INDUSTRIAS MANUFACTURERAS	526.000	540.213	574.934	555.093	579.190	592.777	13.587
ARTES, ENTRETENIMIENTO Y RECREACIÓN	42.114	45.430	37.688	35.995	32.339	42.819	10.480
ACTIVIDADES DE ALOJAMIENTO Y DE SERVICIO DE COMIDAS	303.251	274.244	277.844	254.725	303.923	314.339	10.416
ACTIVIDADES PROFESIONALES, CIENTÍFICAS Y TÉCNICAS	100.207	94.226	90.436	88.584	113.014	121.343	8.329
OTRAS ACTIVIDADES DE SERVICIOS	167.894	181.689	176.505	172.341	152.515	159.493	6.978
TRANSPORTE Y ALMACENAMIENTO	242.681	251.793	259.192	277.194	310.595	317.209	6.614
EXPLORACIÓN DE MINAS Y CANTERAS	20.156	23.209	19.325	16.398	18.480	24.361	5.881
ACTIVIDADES DE SERVICIOS ADMINISTRATIVOS Y DE APOYO	110.151	95.486	110.943	110.842	139.239	144.593	5.354
No informa	442	0	0	0	0	3.740	3.740
ACTIVIDADES DE ORGANIZACIONES Y ÓRGANOS EXTRATERRITORIALES	554	989	585	835	609	4.162	3.553
SUMINISTRO DE ELECTRICIDAD, GAS, VAPOR Y AIRE ACONDICIONADO	12.622	17.453	13.582	12.935	13.649	16.868	3.219
INFORMACIÓN Y COMUNICACIÓN	74.876	85.474	80.836	90.449	86.961	87.415	454
ADMINISTRACIÓN PÚBLICA Y DEFENSA; PLANES DE SEGURIDAD SOCIAL DE AFILIACIÓN OBLIGATORIA	196.097	181.647	185.865	187.701	193.615	193.078	-537
ENSEÑANZA	256.409	273.374	273.522	297.681	262.676	257.124	-5.552
CONSTRUCCIÓN	281.075	295.128	307.173	291.333	302.266	295.379	-6.887
ACTIVIDADES INMOBILIARIAS	16.375	15.028	14.651	23.454	21.429	13.241	-8.188
ACTIVIDADES FINANCIERAS Y DE SEGUROS	47.072	52.751	51.884	49.581	62.535	51.827	-10.708
ACTIVIDADES DE ATENCIÓN DE LA SALUD HUMANA Y DE ASISTENCIA SOCIAL	130.649	136.722	147.298	142.490	156.574	142.289	-14.285
ACTIVIDADES EN HOGARES PRIVADOS CON SERVICIO DOMESTICO	160.195	153.396	170.503	159.542	129.293	109.455	-19.838
COMERCIO AL POR MAYOR Y AL POR MENOR; REPARACIÓN DE VEHÍCULOS AUTOMOTORES Y MOTOCICLETAS	1.136.041	1.107.263	1.079.527	1.079.644	1.193.850	1.065.073	-128.777
<b>Total</b>	<b>4.179.476</b>	<b>4.162.831</b>	<b>4.182.797</b>	<b>4.143.042</b>	<b>4.411.281</b>	<b>4.337.286</b>	<b>-73.995</b>

**Nota:** Debe tomarse en cuenta que estos valores absolutos son estimaciones basadas en intervalos de confianza. No son datos exactos.

\*Corresponden a la CIU 4.0

## Ocupados por rama de actividad\* urbano

(Nacional urbano, encuesta trimestral, 127 centros poblados urbanos)

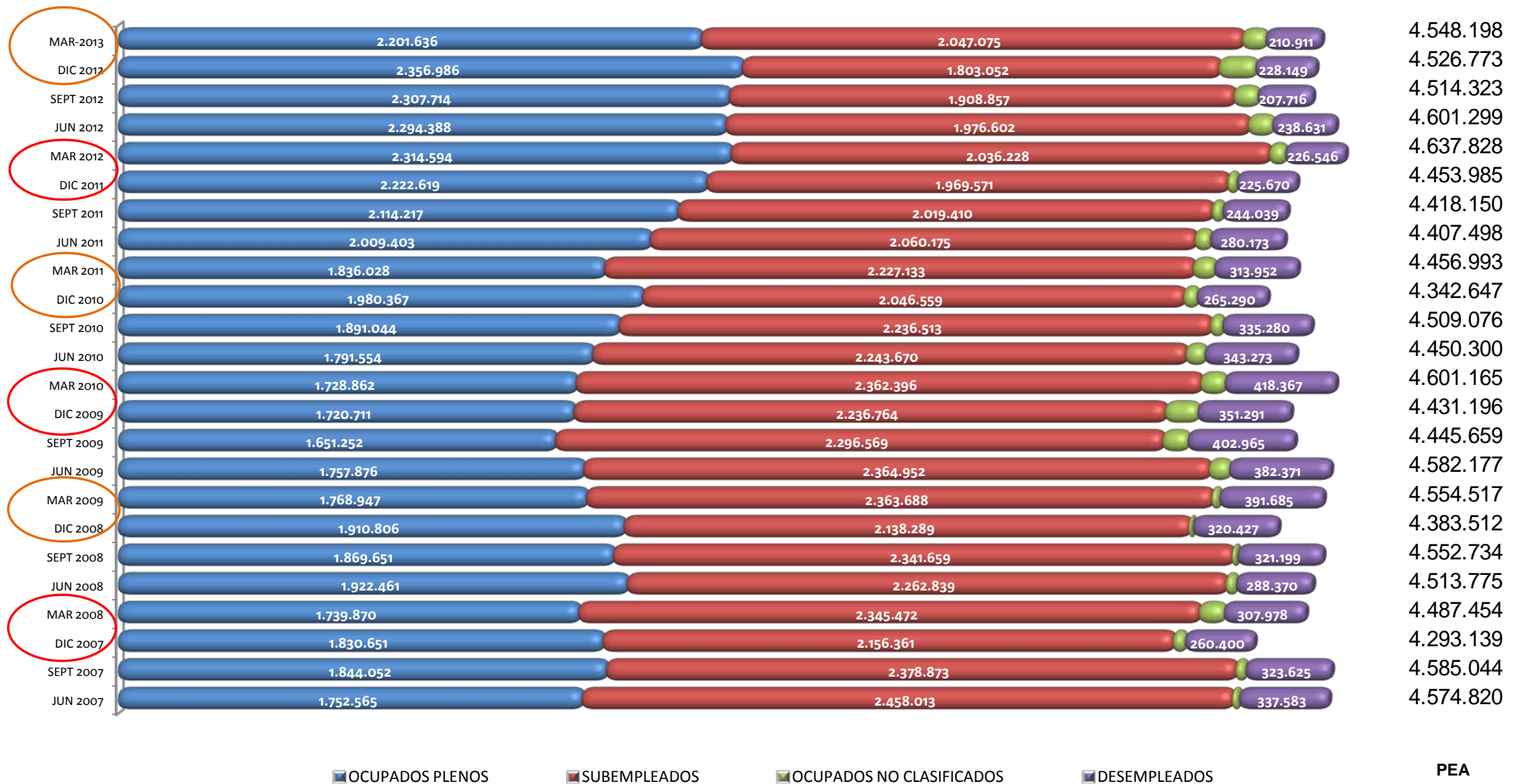
Ocupados							
	mar-08	mar-09	mar-10	mar-11	mar-12	mar-13	diferencia mar2013-mar2012
DISTRIBUCIÓN DE AGUA; ALCANTARILLADO, GESTIÓN DE DESECHOS Y ACTIVIDADES DE SANEAMIENTO	0,40%	0,24%	0,48%	0,45%	0,28%	0,94%	0,66%
INDUSTRIAS MANUFACTURERAS	12,59%	12,98%	13,75%	13,40%	13,13%	13,67%	0,54%
AGRICULTURA, GANADERÍA, SILVICULTURA Y PESCA	8,09%	7,86%	6,95%	6,70%	7,39%	7,84%	0,44%
ACTIVIDADES DE ALOJAMIENTO Y DE SERVICIO DE COMIDAS	7,26%	6,59%	6,64%	6,15%	6,89%	7,25%	0,36%
TRANSPORTE Y ALMACENAMIENTO	5,81%	6,05%	6,20%	6,69%	7,04%	7,31%	0,27%
ARTES, ENTRETENIMIENTO Y RECREACIÓN	1,01%	1,09%	0,90%	0,87%	0,73%	0,99%	0,25%
ACTIVIDADES PROFESIONALES, CIENTÍFICAS Y TÉCNICAS	2,40%	2,26%	2,16%	2,14%	2,56%	2,80%	0,24%
OTRAS ACTIVIDADES DE SERVICIOS	4,02%	4,36%	4,22%	4,16%	3,46%	3,68%	0,22%
ACTIVIDADES DE SERVICIOS ADMINISTRATIVOS Y DE APOYO	2,64%	2,29%	2,65%	2,68%	3,16%	3,33%	0,18%
EXPLOTACIÓN DE MINAS Y CANTERAS	0,48%	0,56%	0,46%	0,40%	0,42%	0,56%	0,14%
No informa	0,01%	0,00%	0,00%	0,00%	0,00%	0,09%	0,09%
ACTIVIDADES DE ORGANIZACIONES Y ÓRGANOS EXTRATERRITORIALES	0,01%	0,02%	0,01%	0,02%	0,01%	0,10%	0,08%
SUMINISTRO DE ELECTRICIDAD, GAS, VAPOR Y AIRE ACONDICIONADO	0,30%	0,42%	0,32%	0,31%	0,31%	0,39%	0,08%
ADMINISTRACIÓN PÚBLICA Y DEFENSA; PLANES DE SEGURIDAD SOCIAL DE AFILIACIÓN OBLIGATORIA	4,69%	4,36%	4,44%	4,53%	4,39%	4,45%	0,06%
INFORMACIÓN Y COMUNICACIÓN	1,79%	2,05%	1,93%	2,18%	1,97%	2,02%	0,04%
ENSEÑANZA	6,13%	6,57%	6,54%	7,19%	5,95%	5,93%	-0,03%
CONSTRUCCIÓN	6,73%	7,09%	7,34%	7,03%	6,85%	6,81%	-0,04%
ACTIVIDADES INMOBILIARIAS	0,39%	0,36%	0,35%	0,57%	0,49%	0,31%	-0,18%
ACTIVIDADES FINANCIERAS Y DE SEGUROS	1,13%	1,27%	1,24%	1,20%	1,42%	1,19%	-0,22%
ACTIVIDADES DE ATENCIÓN DE LA SALUD HUMANA Y DE ASISTENCIA SOCIAL	3,13%	3,28%	3,52%	3,44%	3,55%	3,28%	-0,27%
ACTIVIDADES EN HOGARES PRIVADOS CON SERVICIO DOMESTICO	3,83%	3,68%	4,08%	3,85%	2,93%	2,52%	-0,41%
COMERCIO AL POR MAYOR Y AL POR MENOR; REPARACIÓN DE VEHÍCULOS AUTOMOTORES Y MOTOCICLETAS	27,18%	26,60%	25,81%	26,06%	27,06%	24,56%	-2,51%

**Nota:** Debe tomarse en cuenta que estos valores absolutos son estimaciones basadas en intervalos de confianza. No son datos exactos.

\*Corresponden a la CIU 4.0

# Composición de la PEA en valores absolutos

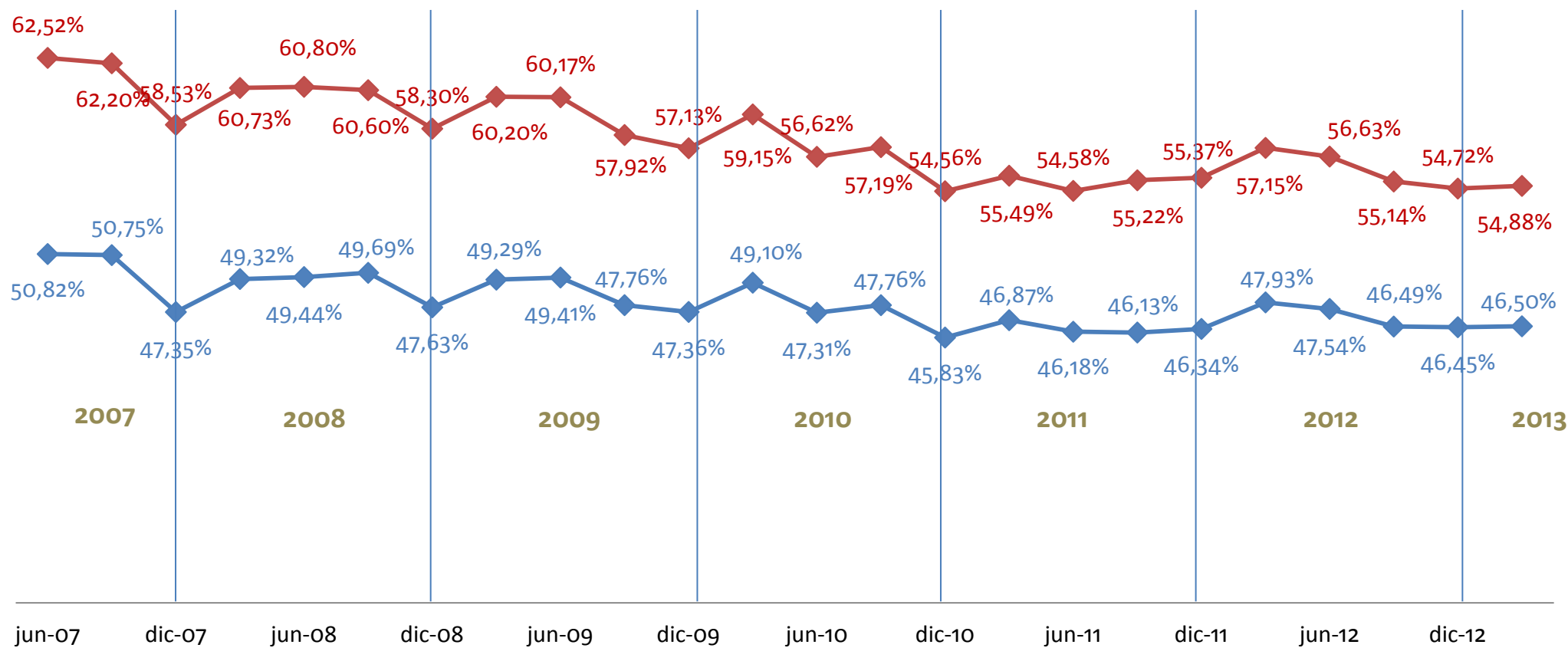
(Nacional **Urbano**, encuesta **trimestral**, 127 centros poblados urbanos)



No existen diferencias  
significativas respecto a  
Marzo 2012

## Tasas de participación bruta y global

(Nacional **Urbano**, encuesta **trimestral**, 127 centros poblados urbanos)



**Tasa de participación bruta.** Cociente entre PEA y Población total.

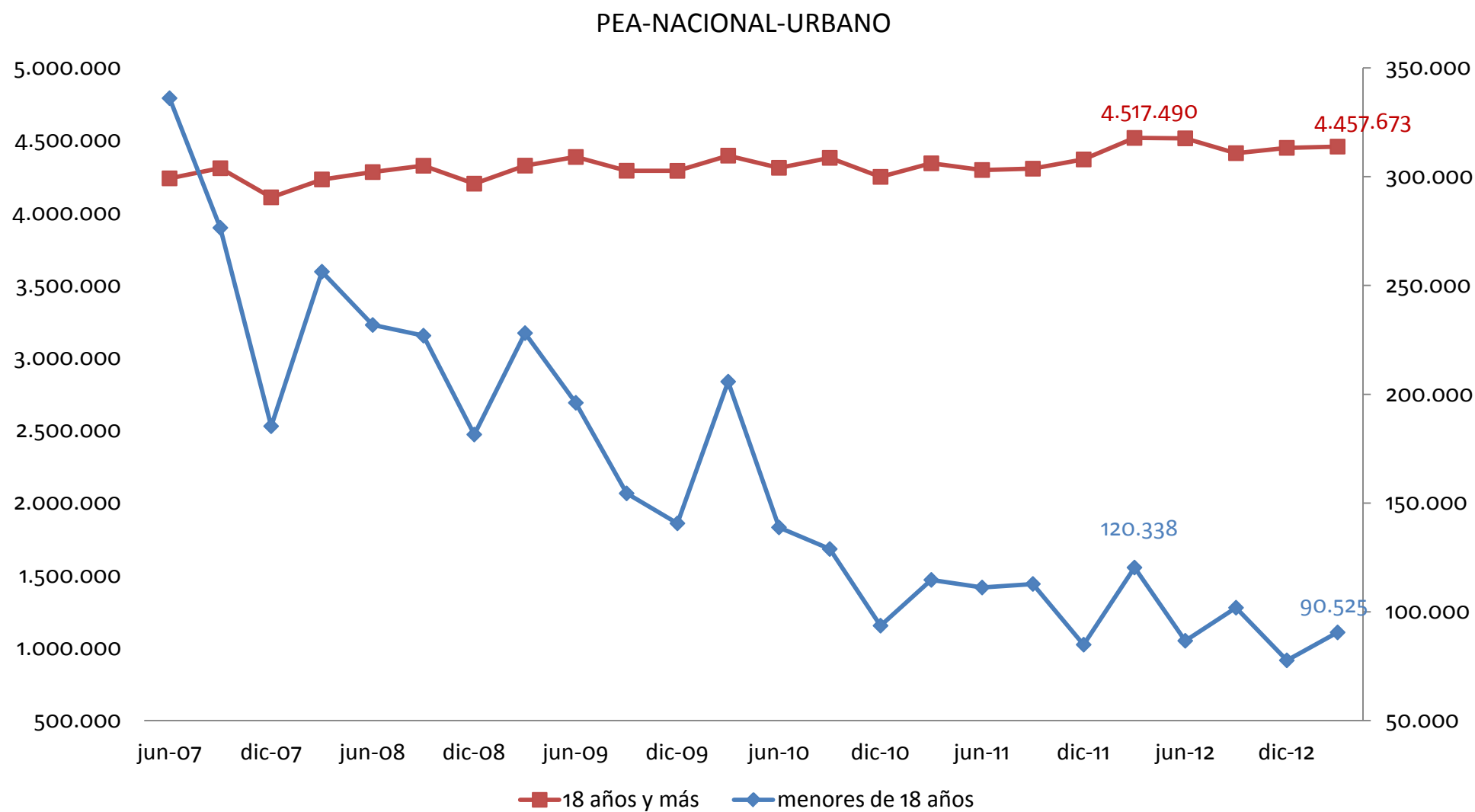
**Tasa de participación global.** Cociente entre PEA y PET.





# Análisis de la PEA menores de 18 y mayores de 18 años

(Nacional Urbano, encuesta trimestral, 127 centros poblados urbanos)



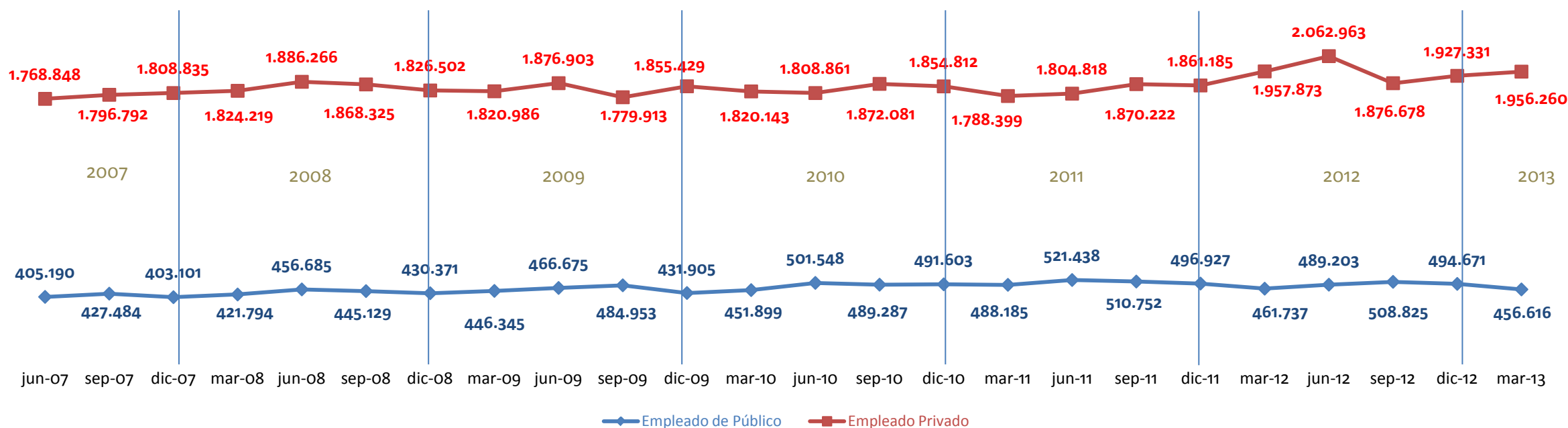




# Ocupados por empleo privado vs empleo del sector público

(Nacional Urbano, encuesta trimestral, 127 centros poblados urbanos)

## Ocupados



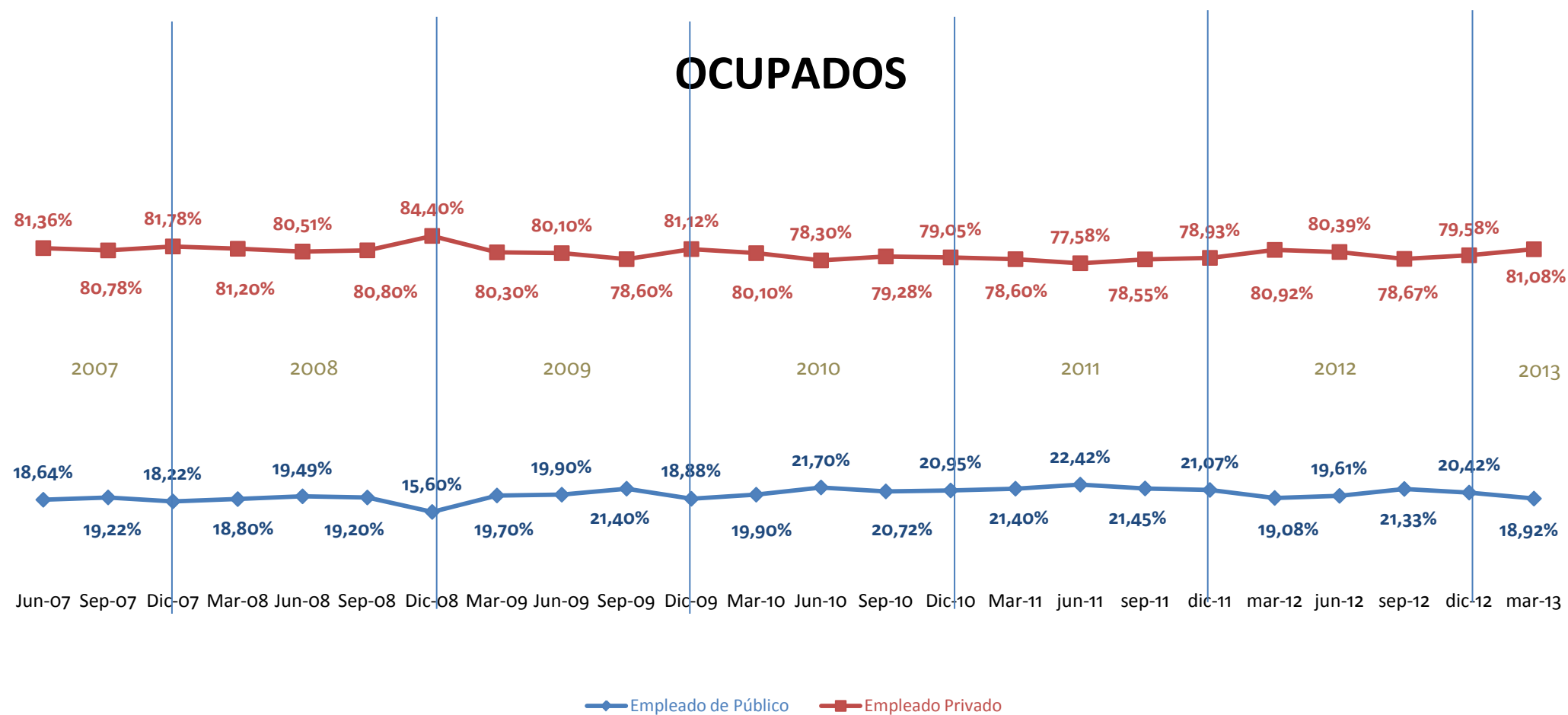
Empleado de Público    Empleado Privado

En la distribución del 100 % no está incluido: trabajador del hogar no remunerado, trabajador no remunerado en otro hogar, ayudante no remunerado de asalariado/jornalero, cuenta propia.

No existen diferencias significativas respecto a Marzo 2012

# Ocupados por empleo privado vs. empleo del sector público

(Nacional **Urbano**, encuesta **trimestral**, 127 centros poblados urbanos)

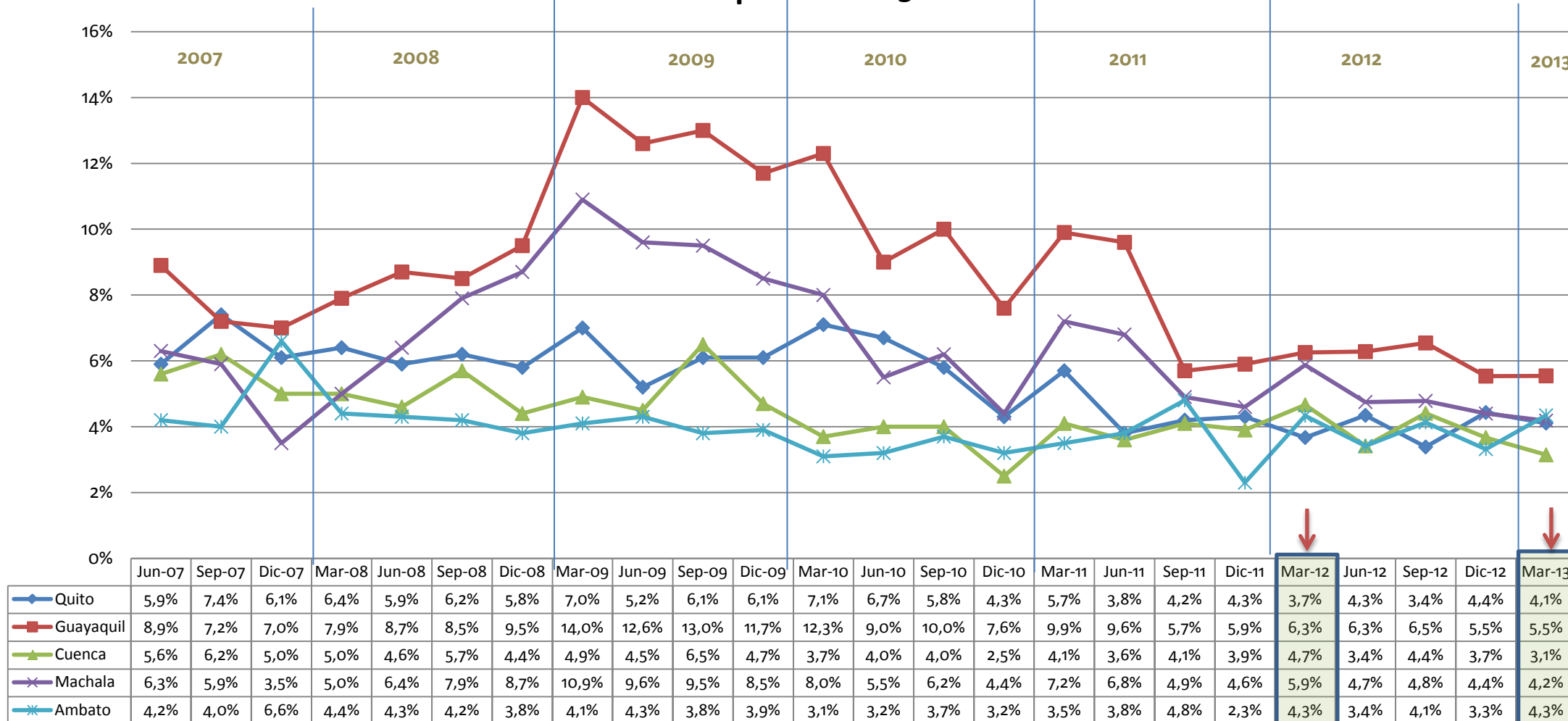


En la distribución del 100 % no está incluido: trabajador del hogar no remunerado, trabajador no remunerado en otro hogar, ayudante no remunerado de asalariado/jornalero, cuenta propia.

## Tasa de Desempleo en las 5 ciudades

(Nacional Urbano, encuesta trimestral, 127 centros poblados urbanos)

### Tasa de Desempleo en las 5 Ciudades



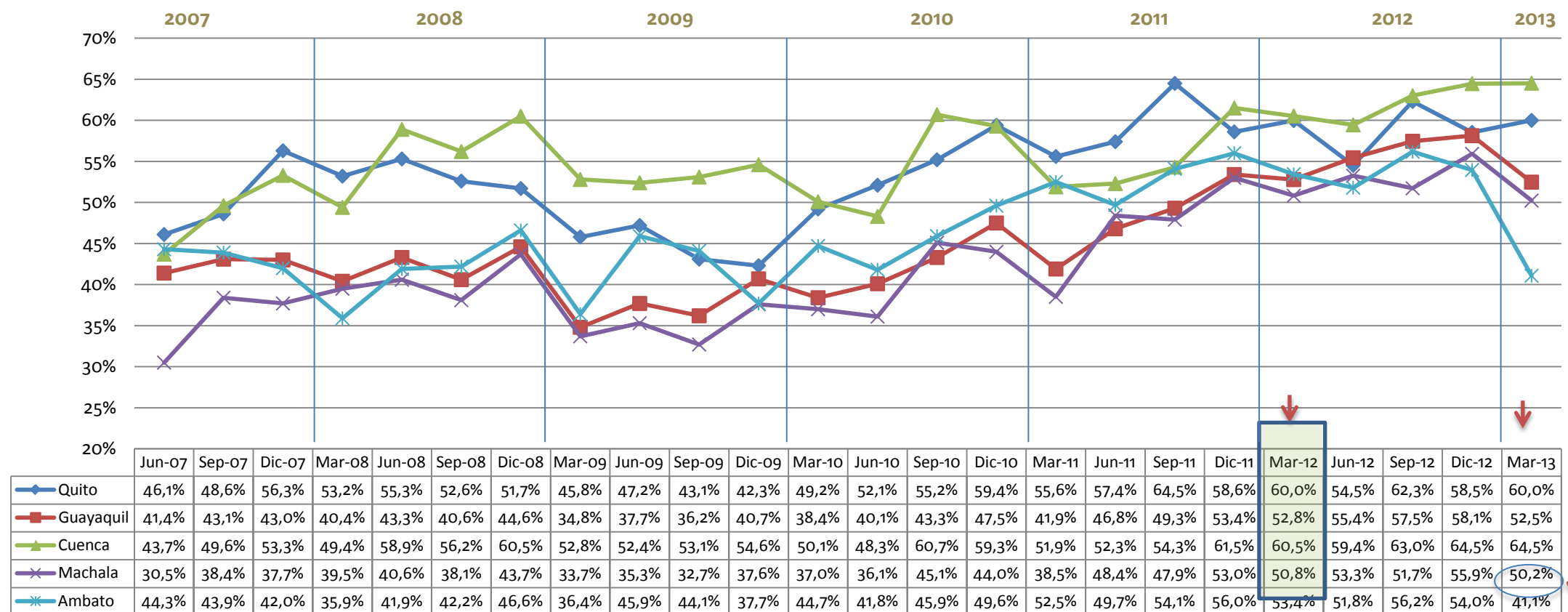


Encerradas en círculo las variaciones estadísticamente significativas respecto a Marzo 2012.

## Tasa de Ocupación Plena en las 5 ciudades

(Nacional Urbano, encuesta trimestral, 127 centros poblados urbanos)

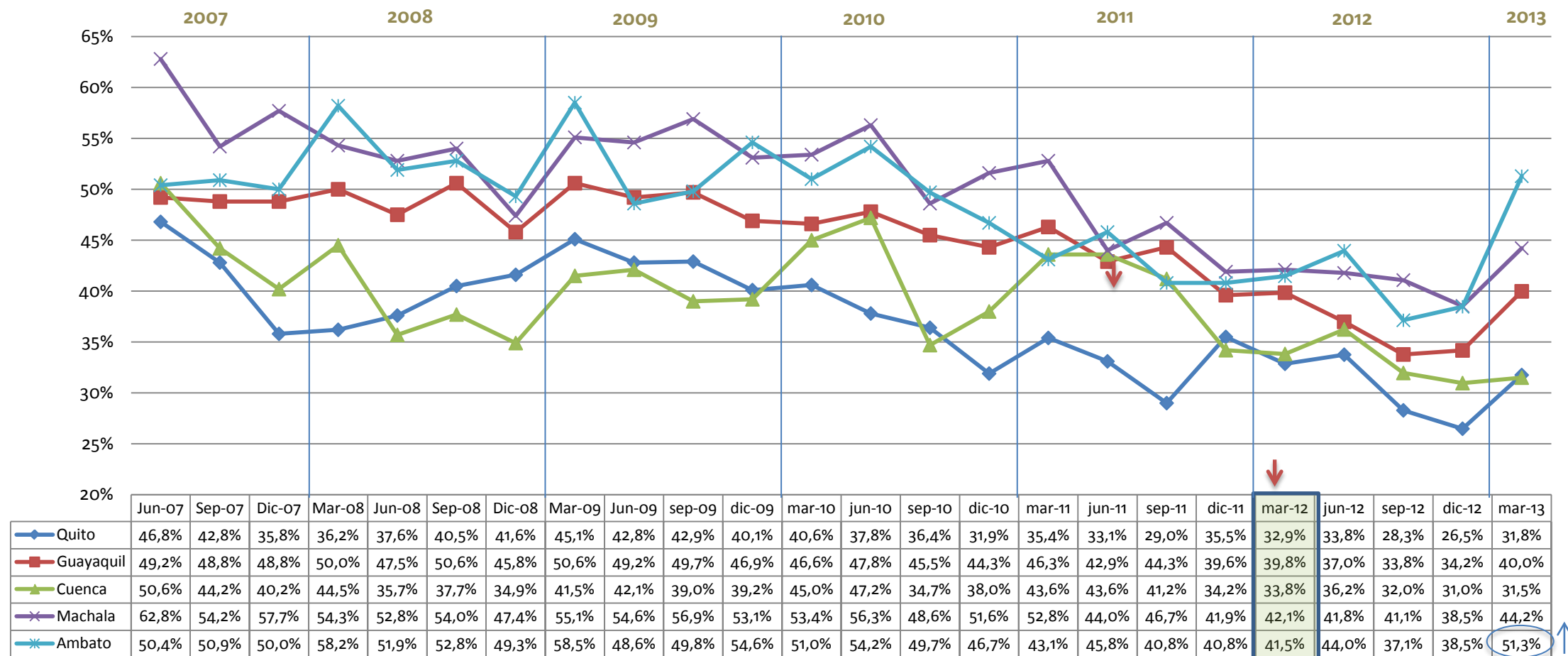
### Tasa de Ocupación Plena en las 5 ciudades



Encerradas en círculo las variaciones estadísticamente significativas respecto a Marzo 2012.

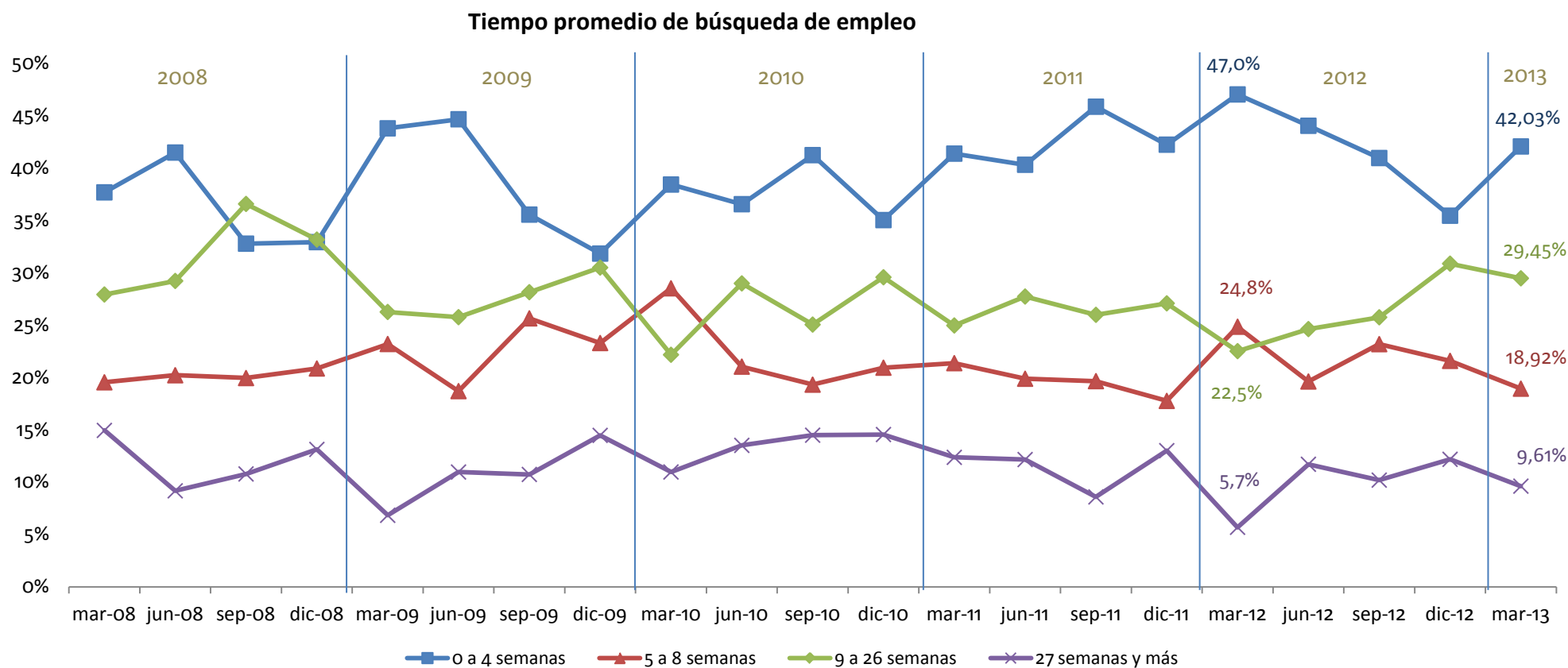
## Tasa de Subempleo Bruta en las 5 ciudades

(Nacional Urbano, encuesta trimestral, 127 centros poblados urbanos)



# Tiempo promedio de búsqueda de empleo

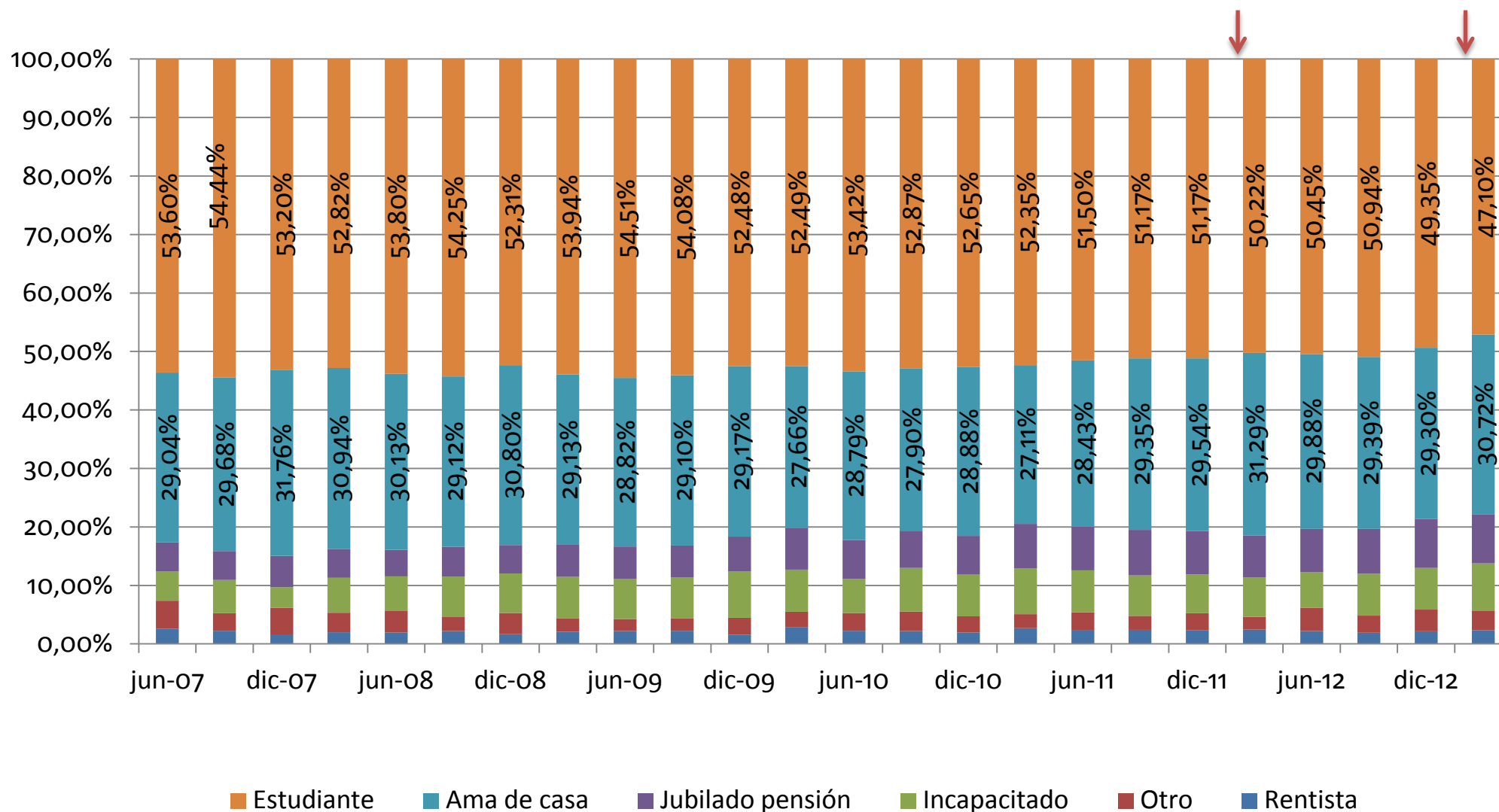
(Nacional **Urbano**, encuesta **trimestral**, 127 centros poblados urbanos)







## Distribución de la Población Económicamente Inactiva





[www.inec.gob.ec](http://www.inec.gob.ec)  
[www.ecuadorencifras.com](http://www.ecuadorencifras.com)

Administración Central (Quito)  
Juan Larrea N15-36 y José Ríofrío,  
Teléfonos: (02) 2544 326 - 2544 561 Fax: (02) 2509 836  
Casilla postal: 135C  
correo-e: [inec@inec.gob.ec](mailto:inec@inec.gob.ec).

Síguenos en:

