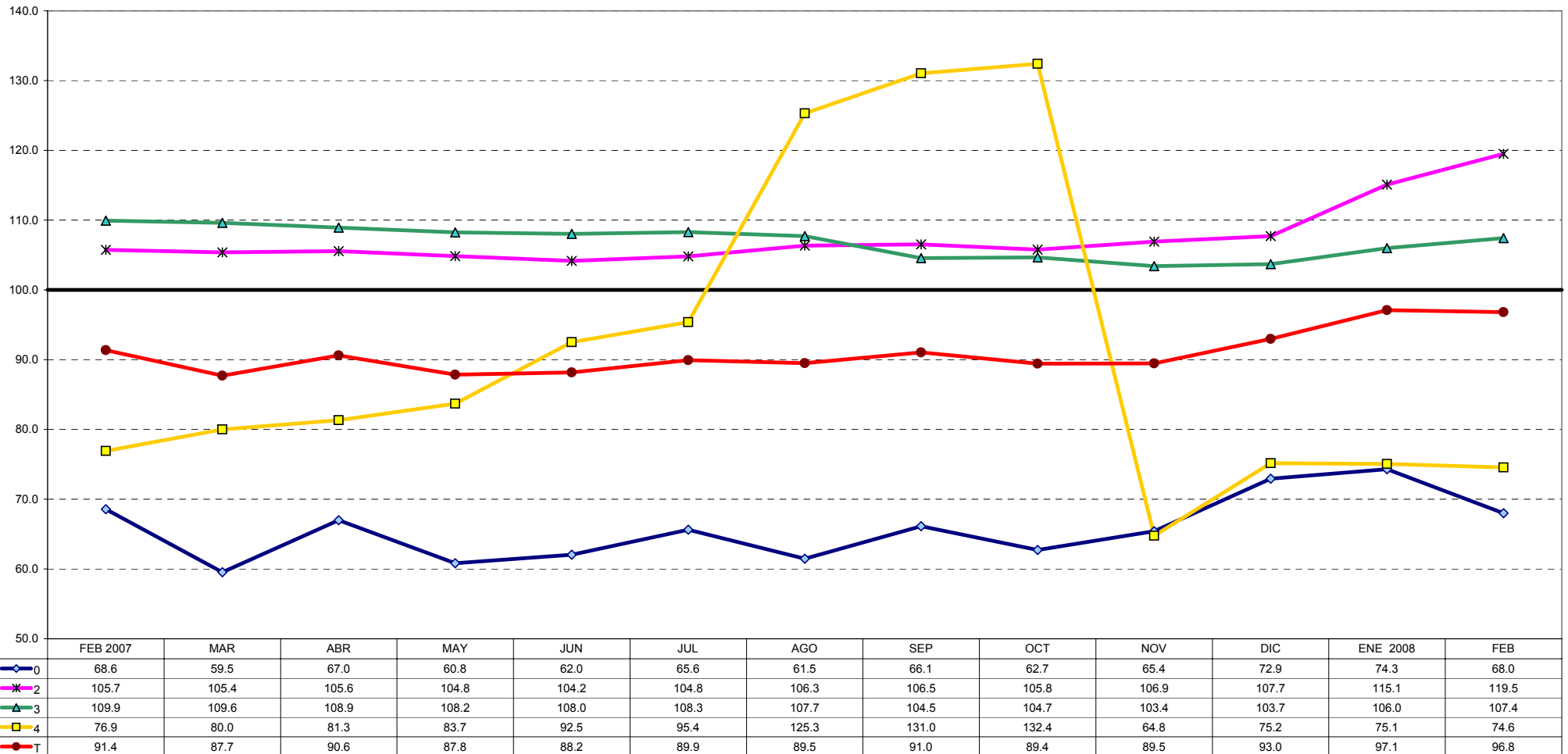


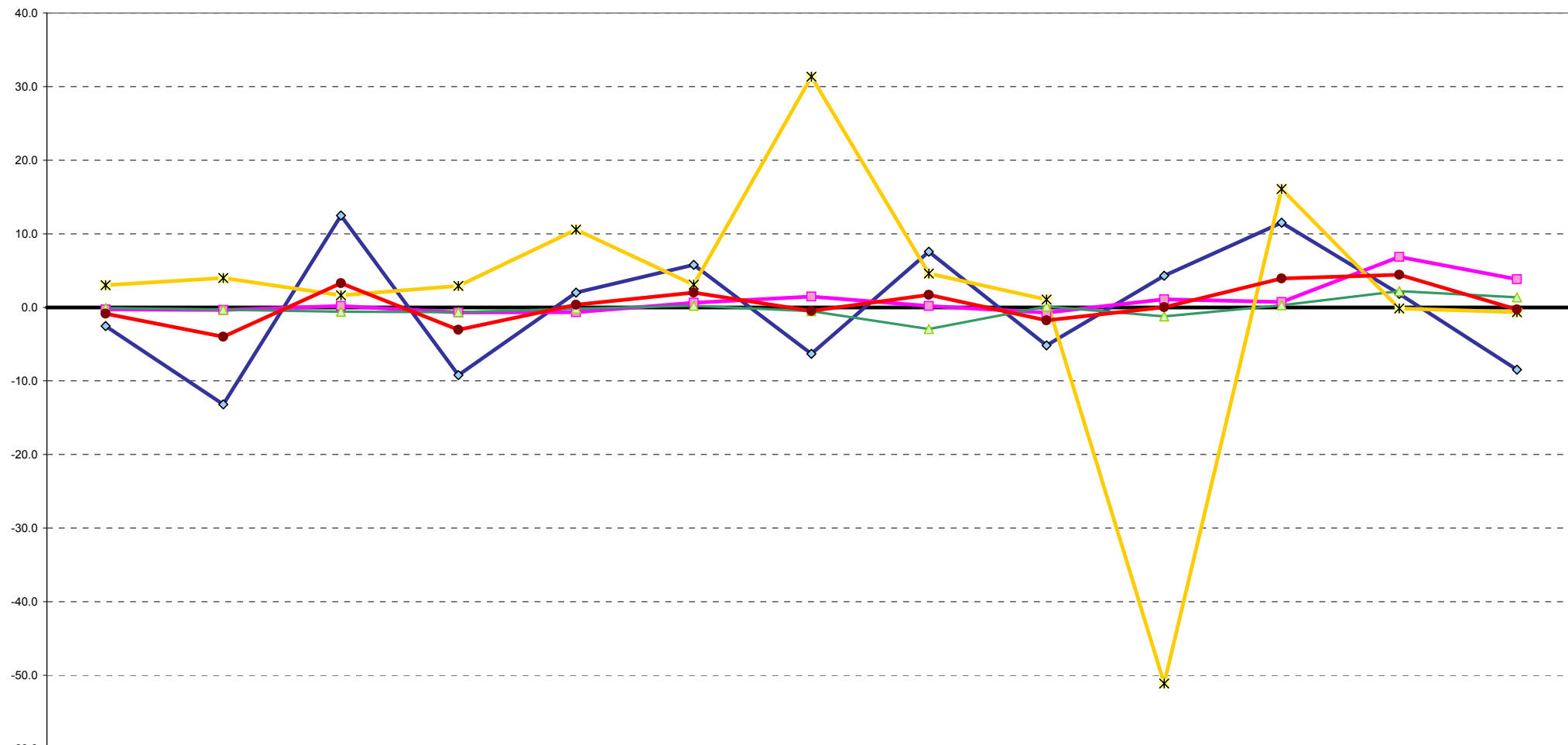
ÍNDICES DE LAS BRECHAS DE PRECIOS FEBRERO 2007 - FEBRERO 2008



0 - PRODUCTOS DE LA AGRICULTURA, LA SILVICULTURA Y LA PESCA.
 2 - PRODUCTOS ALIMENTICIOS, BEBIDAS Y TABACO, TEXTILES, PRENDAS DE VESTIR Y PRODUCTOS DE CUERO.
 3 - OTROS BIENES TRANSPORTABLES, (PRODUCTOS DE MADERA, DE PAPEL, DE PETRÓLEO REFINADO, QUÍMICOS, DE CAUCHO, DE VIDRIO, ETC.) EXCEPTO PRODUCTOS METÁLICOS MAQUINARIA Y EQUIPO).
 4 - PRODUCTOS METÁLICOS, MAQUINARIA Y EQUIPO (SÓLO "BATERÍA").
 5 - NACIONAL.

Nota: No se incluye la Sección 1 - Minerales; Electricidad, Gas y Agua ni sección 5 - Trabajos de construcciones; Tierras, por no tener bienes compatibles entre el IPP e IPC. Ni tampoco se incluye las demás secciones de servicio.

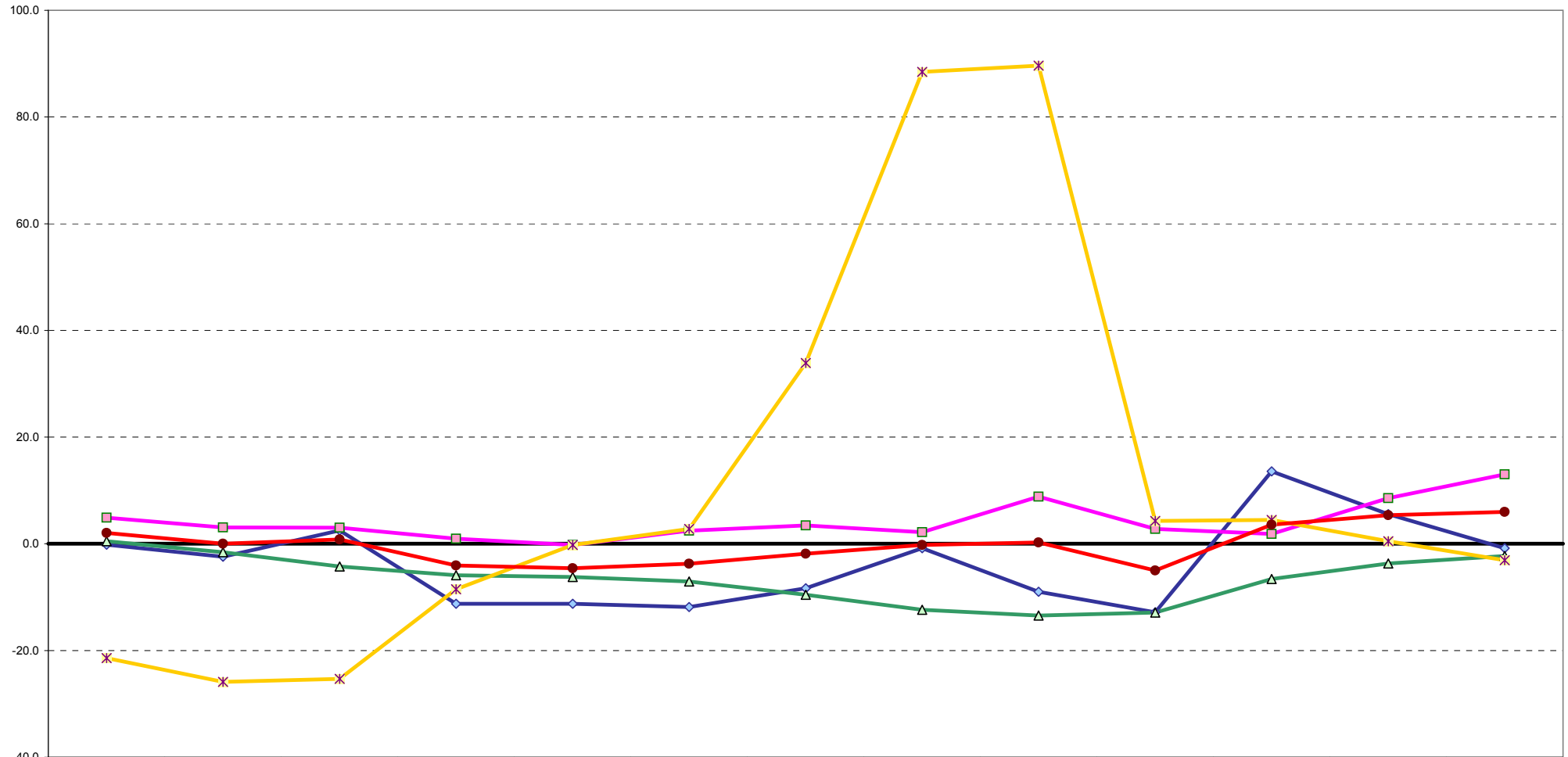
**VARIACIONES PORCENTUALES MENSUALES DE LAS BRECHAS DE PRECIOS
FEBRERO 2007- FEBRERO 2008**



	FEB 2007	MAR	ABR	MAY	JUN	JUL	AGO	SEP	OCT	NOV	DIC	ENE 2008	FEB
0	-2.5	-13.2	12.5	-9.2	2.0	5.8	-6.3	7.6	-5.2	4.3	11.5	1.8	-8.5
2	-0.3	-0.3	0.2	-0.7	-0.7	0.6	1.5	0.2	-0.7	1.1	0.7	6.9	3.8
3	-0.1	-0.3	-0.6	-0.7	-0.2	0.2	-0.5	-2.9	0.1	-1.2	0.3	2.2	1.4
4	3.0	4.0	1.6	2.9	10.6	3.1	31.4	4.6	1.0	-51.1	16.1	-0.1	-0.7
T	-0.9	-4.0	3.3	-3.1	0.4	2.0	-0.5	1.7	-1.8	0.0	3.9	4.4	-0.3

0 - PRODUCTOS DE LA AGRICULTURA, LA SILVICULTURA Y LA PESCA.
 2 - PRODUCTOS ALIMENTICIOS, BEBIDAS Y TABACO, TEXTILES, PRENDAS DE VESTIR Y PRODUCTOS DE CUERO.
 3 - OTROS BIENES TRANSPORTABLES, (PRODUCTOS DE MADERA, DE PAPEL, DE PETRÓLEO REFINADO, QUÍMICOS, DE CAUCHO, DE VIDRIO, ETC.) EXCEPTO PRODUCTOS METÁLICOS, MAQUINARIA Y EQUIPO).
 4 - PRODUCTOS METÁLICOS, MAQUINARIA Y EQUIPO (SÓLO "BATERÍA").
 5 - NACIONAL.

**VARIACIONES PORCENTUALES ANUALES DE LAS BRECHAS DE PRECIOS
FEBRERO 2007 -FEBRERO 2008**



	FEB 2007	MAR	ABR	MAY	JUN	JUL	AGO	SEP	OCT	NOV	DIC	ENE 2008	FEB
0	-0.2	-2.4	2.5	-11.2	-11.2	-11.8	-8.3	-0.8	-9.0	-12.8	13.6	5.6	-0.8
2	4.9	3.1	3.0	1.0	-0.2	2.5	3.4	2.2	8.8	2.8	1.9	8.6	13.0
3	0.5	-1.6	-4.3	-5.9	-6.2	-7.1	-9.5	-12.4	-13.5	-12.9	-6.6	-3.7	-2.3
4	-21.4	-25.9	-25.3	-8.5	-0.2	2.8	33.9	88.5	89.6	4.3	4.5	0.5	-3.1
T	2.0	0.0	0.8	-4.1	-4.6	-3.7	-1.8	-0.2	0.2	-5.0	3.6	5.4	6.0

0 - PRODUCTOS DE LA AGRICULTURA, LA SILVICULTURA Y LA PESCA.
 2 - PRODUCTOS ALIMENTICIOS, BEBIDAS Y TABACO, TEXTILES, PRENDAS DE VESTIR Y PRODUCTOS DE CUERO.
 3 - OTROS BIENES TRANSPORTABLES, (PRODUCTOS DE MADERA, DE PAPEL, DE PETRÓLEO REFINADO, QUÍMICOS, DE CAUCHO, DE VIDRIO, ETC.) EXCEPTO PRODUCTOS METÁLICOS, MAQUINARIA Y EQUIPO).
 4 - PRODUCTOS METÁLICOS, MAQUINARIA Y EQUIPO (SÓLO "BATERÍA").
 5 - NACIONAL.