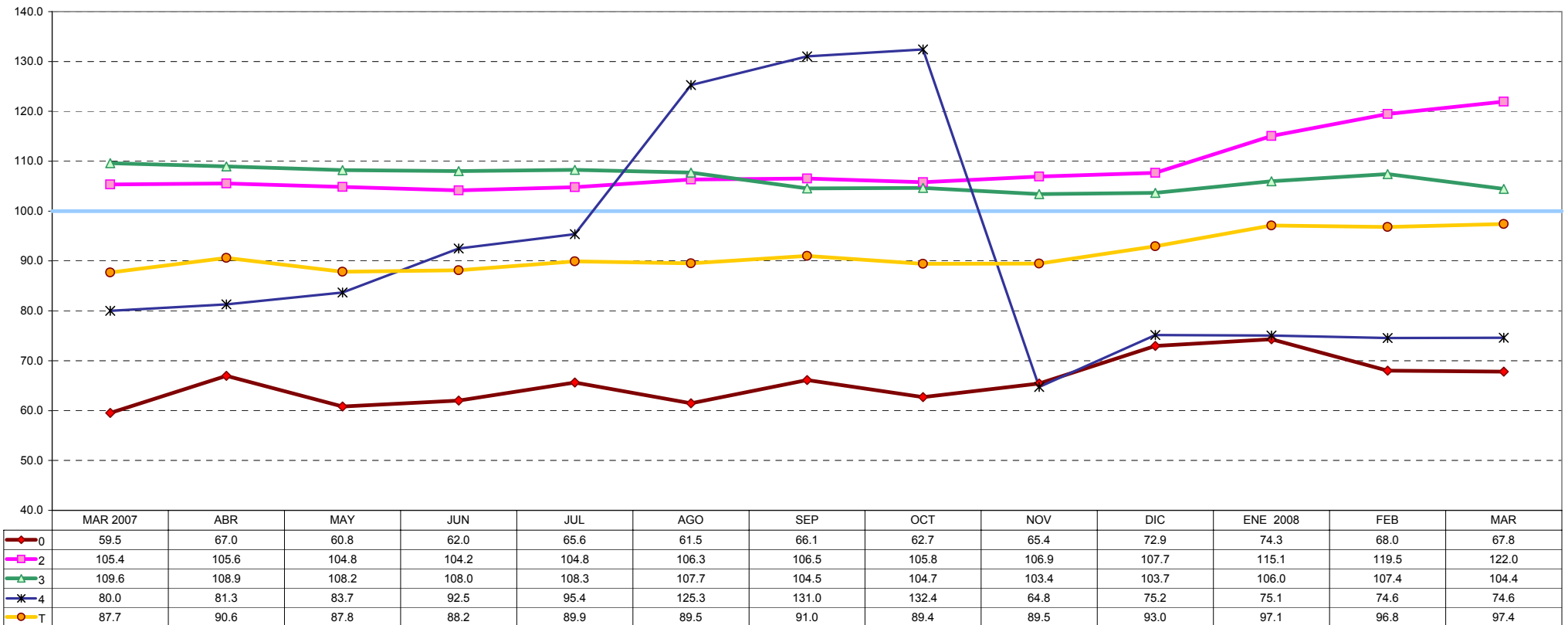


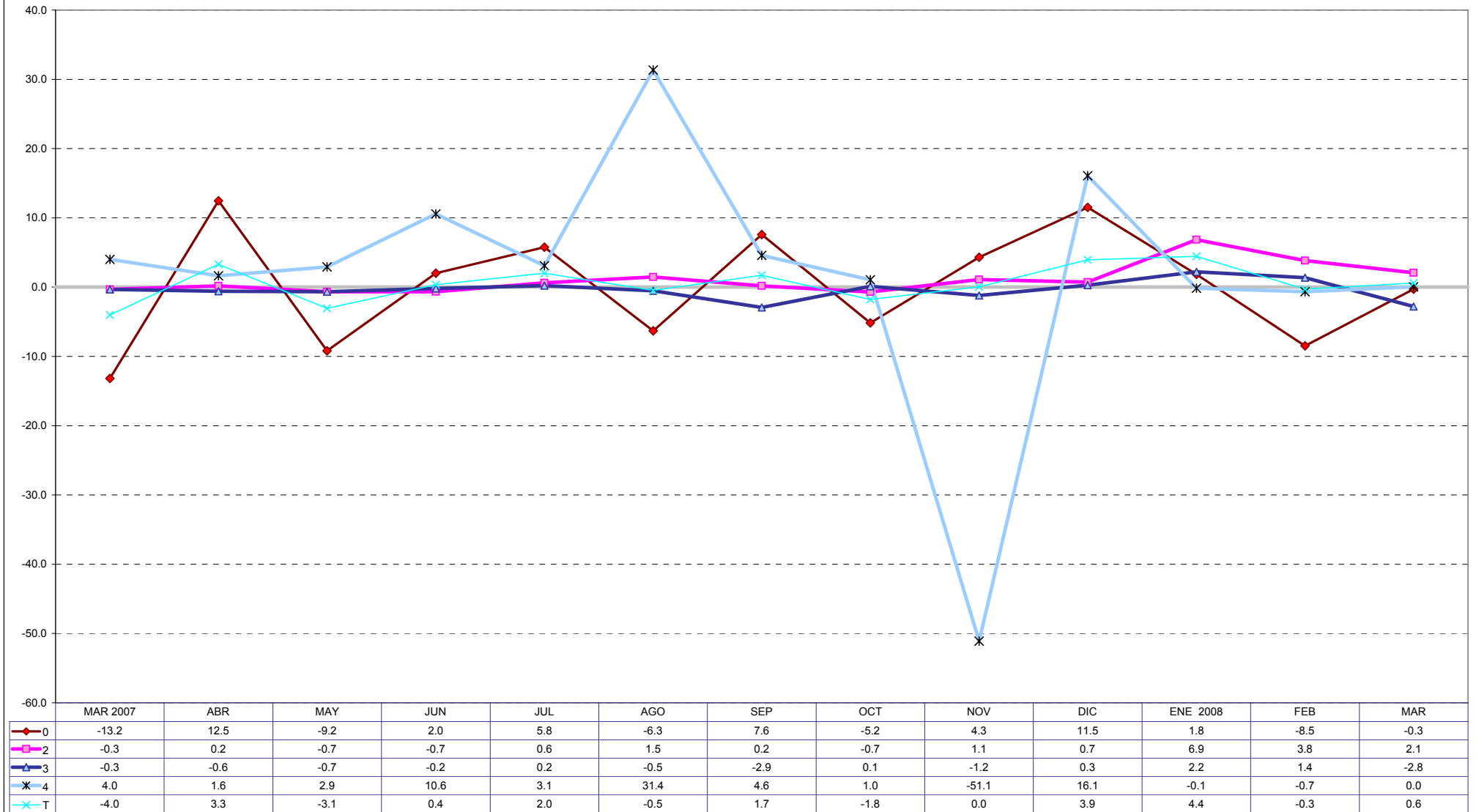
**ÍNDICES DE LAS BRECHAS DE PRECIOS  
MARZO 2007 - MARZO 2008**



0 - PRODUCTOS DE LA AGRICULTURA, LA SILVICULTURA Y LA PESCA.  
 2 - PRODUCTOS ALIMENTICIOS, BEBIDAS Y TABACO, TEXTILES, PRENDAS DE VESTIR Y PRODUCTOS DE CUERO.  
 3 - OTROS BIENES TRANSPORTABLES, (PRODUCTOS DE MADERA, DE PAPEL, DE PETRÓLEO REFINADO, QUÍMICOS, DE CAUCHO, DE VIDRIO, ETC.) EXCEPTO PRODUCTOS METÁLICOS MAQUINARIA Y EQUIPO).  
 4 - PRODUCTOS METÁLICOS, MAQUINARIA Y EQUIPO (SÓLO "BATERÍA").  
 T - NACIONAL.

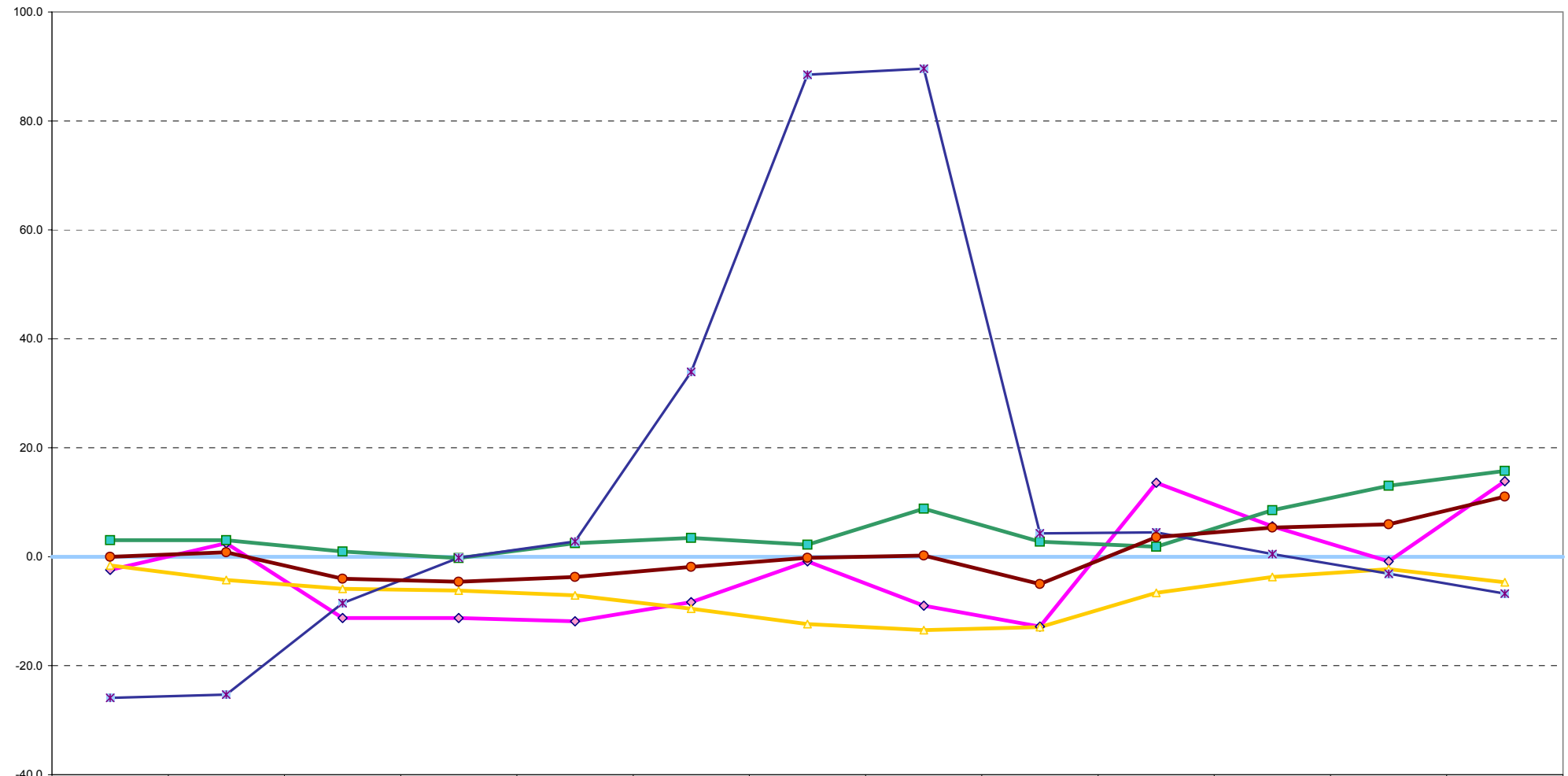
Nota: No se incluye la Sección 1 - Minerales; Electricidad, Gas y Agua ni sección 5 - Trabajos de construcciones; Tierras, por no tener bienes compatibles entre el IPP e IPC. Ni tampoco se incluye las demás secciones de servicio.

**VARIACIONES PORCENTUALES MENSUALES DE LAS BRECHAS DE PRECIOS  
MARZO 2007- MARZO 2008**



0 - PRODUCTOS DE LA AGRICULTURA, LA SILVICULTURA Y LA PESCA.  
 2 - PRODUCTOS ALIMENTICIOS, BEBIDAS Y TABACO, TEXTILES, PRENDAS DE VESTIR Y PRODUCTOS DE CUERO.  
 3 - OTROS BIENES TRANSPORTABLES, (PRODUCTOS DE MADERA, DE PAPEL, DE PETRÓLEO REFINADO, QUÍMICOS, DE CAUCHO, DE VIDRIO, ETC.) EXCEPTO PRODUCTOS METÁLICOS, MAQUINARIA Y EQUIPO).  
 4 - PRODUCTOS METÁLICOS, MAQUINARIA Y EQUIPO (SÓLO "BATERÍA").  
 T - NACIONAL.

**VARIACIONES PORCENTUALES ANUALES DE LAS BRECHAS DE PRECIOS  
MARZO 2007 - MARZO 2008**



	MAR 2007	ABR	MAY	JUN	JUL	AGO	SEP	OCT	NOV	DIC	ENE 2008	FEB	MAR
0	-2.4	2.5	-11.2	-11.2	-11.8	-8.3	-0.8	-9.0	-12.8	13.6	5.6	-0.8	13.9
2	3.1	3.0	1.0	-0.2	2.5	3.4	2.2	8.8	2.8	1.9	8.6	13.0	15.8
3	-1.6	-4.3	-5.9	-6.2	-7.1	-9.5	-12.4	-13.5	-12.9	-6.6	-3.7	-2.3	-4.7
4	-25.9	-25.3	-8.5	-0.2	2.8	33.9	88.5	89.6	4.3	4.5	0.5	-3.1	-6.8
T	0.0	0.8	-4.1	-4.6	-3.7	-1.8	-0.2	0.2	-5.0	3.6	5.4	6.0	11.0

0 - PRODUCTOS DE LA AGRICULTURA, LA SILVICULTURA Y LA PESCA.  
 2 - PRODUCTOS ALIMENTICIOS, BEBIDAS Y TABACO, TEXTILES, PRENDAS DE VESTIR Y PRODUCTOS DE CUERO.  
 3 - OTROS BIENES TRANSPORTABLES, (PRODUCTOS DE MADERA, DE PAPEL, DE PETRÓLEO REFINADO, QUÍMICOS, DE CAUCHO, DE VIDRIO, ETC.) EXCEPTO PRODUCTOS METÁLICOS, MAQUINARIA Y EQUIPO).  
 4 - PRODUCTOS METÁLICOS, MAQUINARIA Y EQUIPO (SÓLO "BATERÍA").  
 T - NACIONAL.