

# Reporte del Índice de Precios al Productor de Disponibilidad Nacional (IPP-DN) e Índices de Precios al Productor de Consumo Intermedio y Consumo Final (IPP-CI, IPP-CF)

**Resultados**

**Diciembre 2017**

# Contenido

- 1. Resumen Metodológico IPP-DN.**
- 2. Índices de Precios al Productor de Disponibilidad Nacional IPP-DN**
- 3. Índices de Precios al Productor de Consumo Intermedio y Final (IPP-CI , IPP-CF )**

## Resumen Metodológico del IPP de Disponibilidad Nacional

El Índice de Precios al Productor de Disponibilidad Nacional (IPP-DN), es un indicador económico que mide la evolución del nivel general de precios correspondiente al conjunto de bienes producidos para el mercado interno, en un período determinado de tiempo.

### Cobertura

- Nacional

### Información

- 2572 datos levantados durante el mes de investigación

### Canasta del IPP

- Canasta Nacional 394 productos

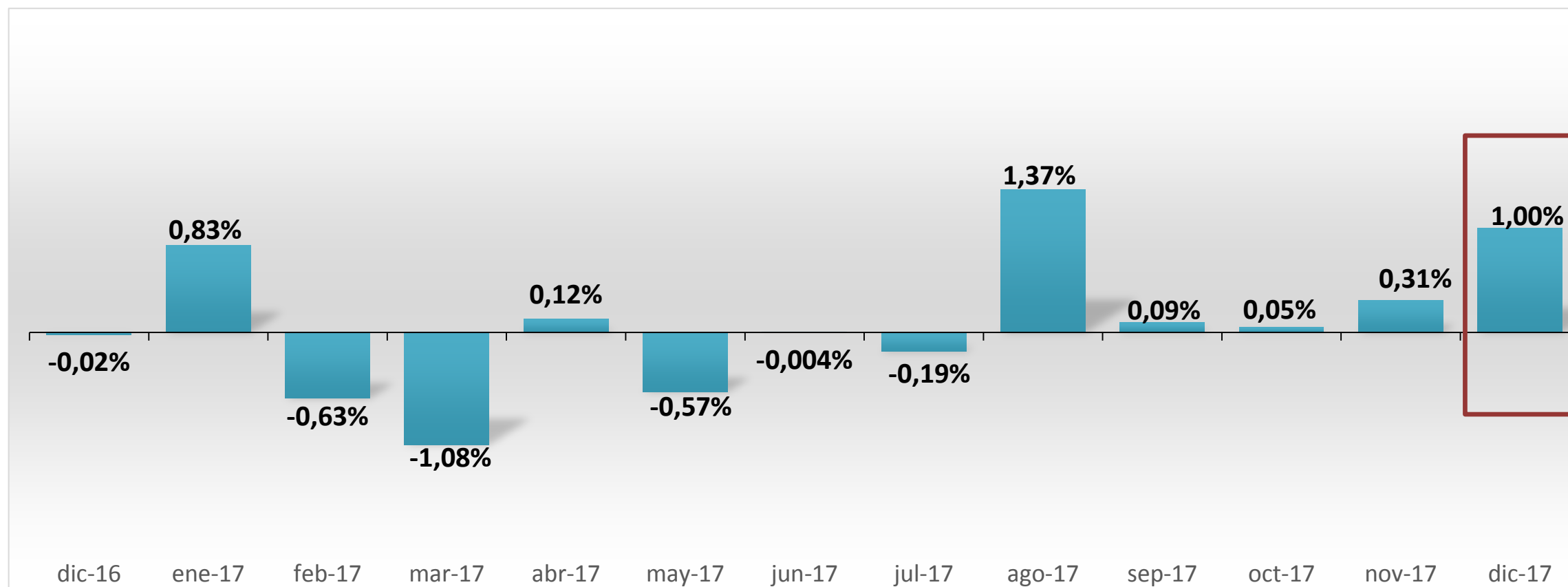
### Año base

- 2015

## Tipos de Variación del IPP de Disponibilidad Nacional

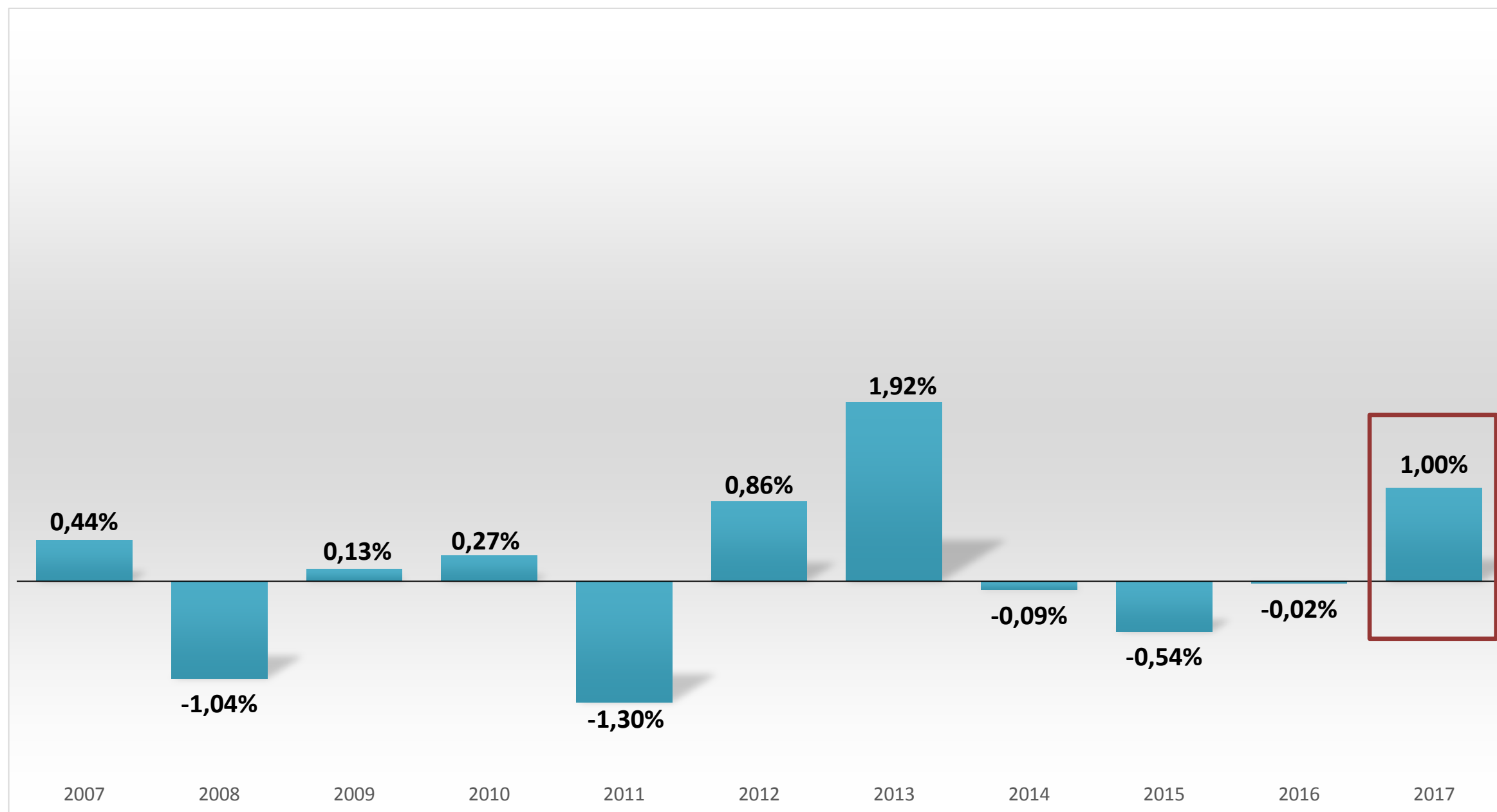


## Variación del IPP de Disponibilidad Nacional: Diciembre 2017



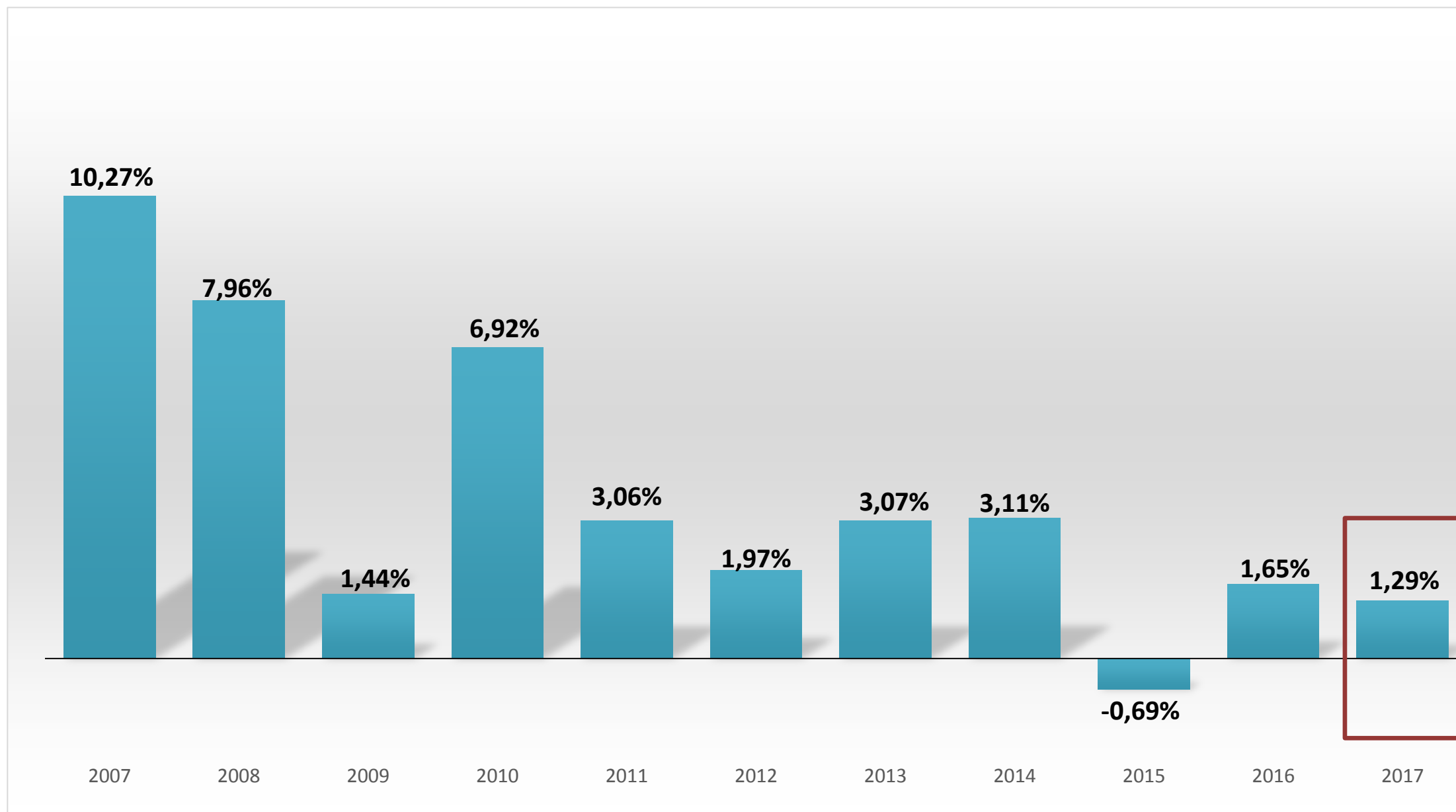
MES	ÍNDICE	VARIACIONES		
		MENSUAL	ANUAL	ACUMULADA
Diciembre -16	102,19	-0,02%	1,65%	1,65%
Noviembre-17	102,47	0,31%	0,26%	0,28%
Diciembre -17	103,50	1,00%	1,29%	1,29%

## Variación Mensual en los meses de Diciembre



Promedio de las variaciones mensuales en diciembre de los últimos once años (2007 - 2017): **0,15%**

## Variación Anual en los meses de Diciembre

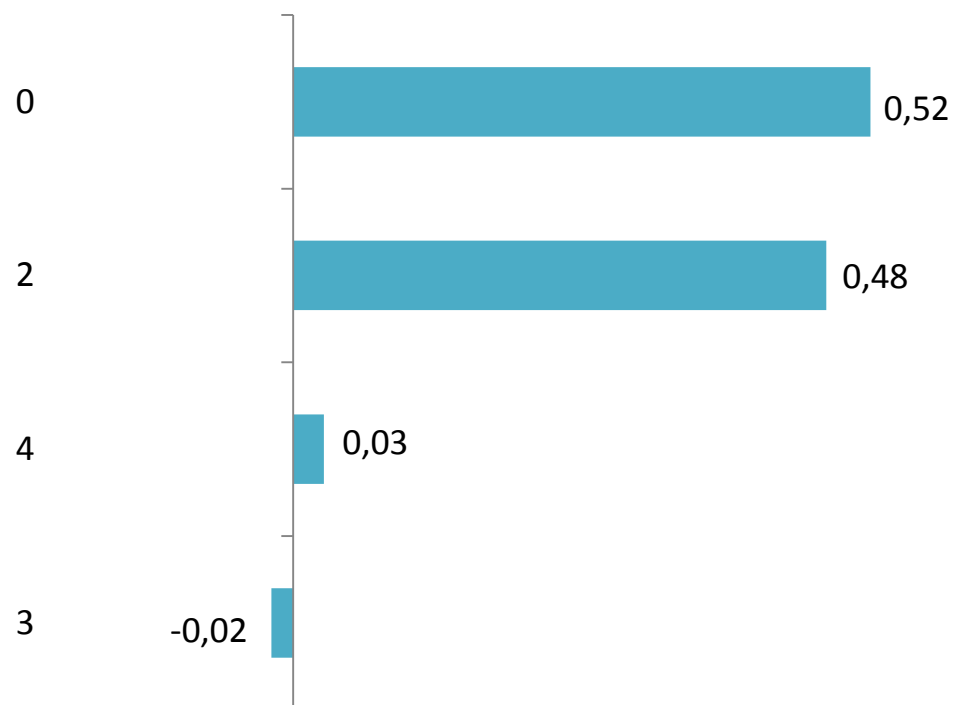


Promedio de las variaciones anuales en diciembre de los últimos once años (2007 - 2017): **3,64%**

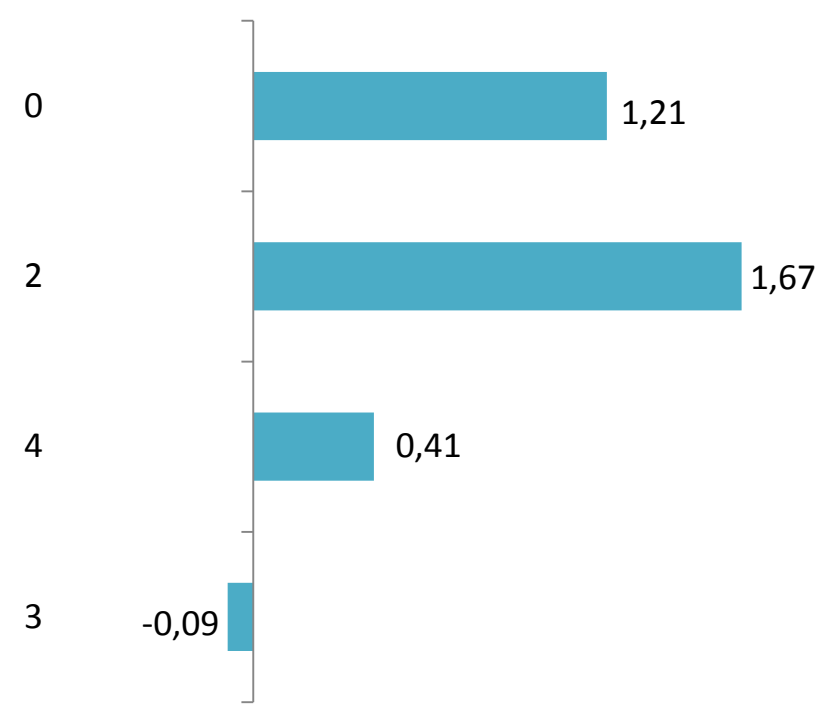


# Incidencias y variaciones por secciones de la CPC Ver 2.0 en Diciembre 2017

## INCIDENCIAS



## VARIACIÓN PORCENTUAL MENSUAL

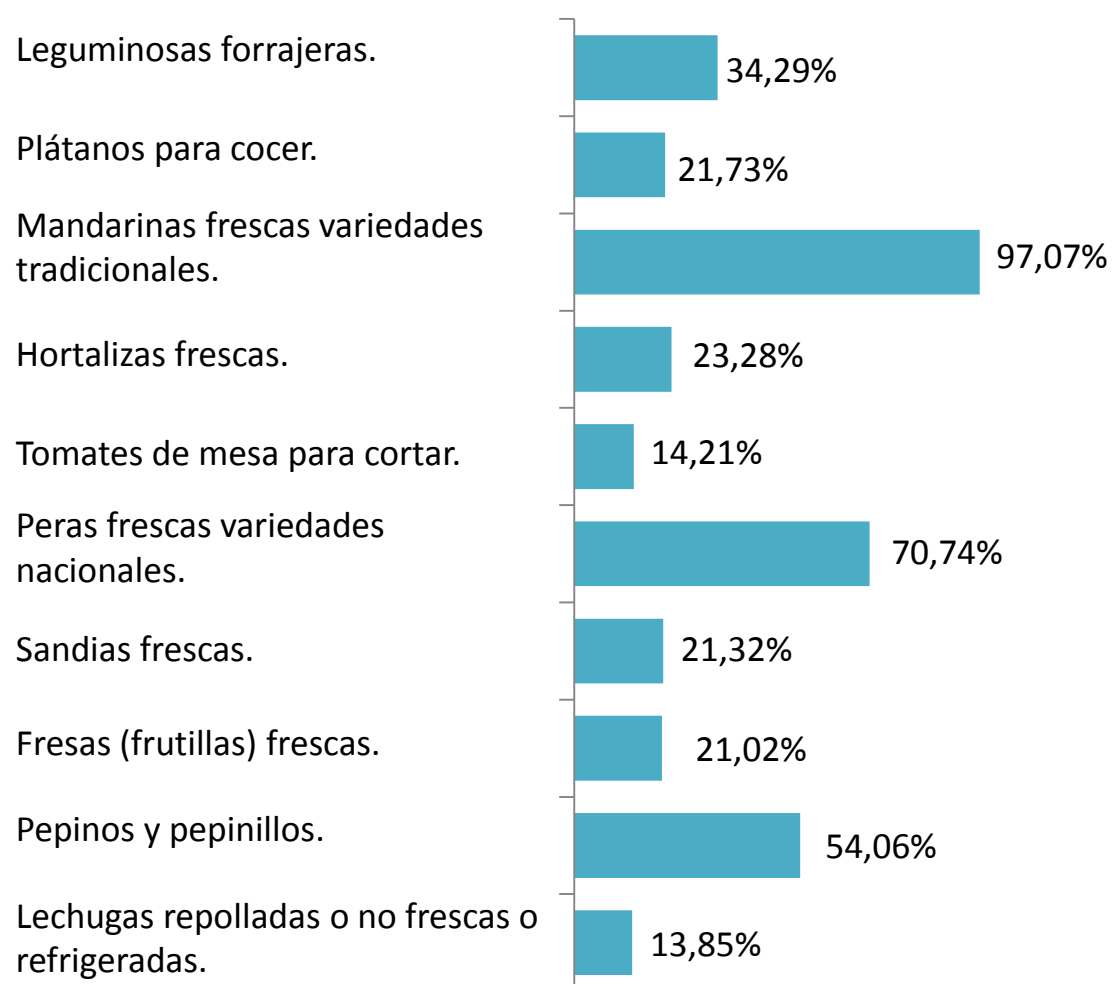


CÓDIGO	SECCIÓN
0 Sección	Productos de la agricultura, la silvicultura y la pesca.
2 Sección	Productos alimenticios, bebidas y tabaco; textiles, prendas de vestir y productos de cuero.
3 Sección	Otros bienes transportables, excepto productos metálicos, maquinaria y equipo.
4 Sección	Productos metálicos, maquinaria y equipo.



# Principales variaciones e incidencias de la Sección 0: “Productos de la agricultura, la silvicultura y la pesca” Diciembre 2017

## VARIACIÓN PORCENTUAL MENSUAL



## PRODUCTOS QUE MÁS INCIDEN A LA SECCIÓN 0

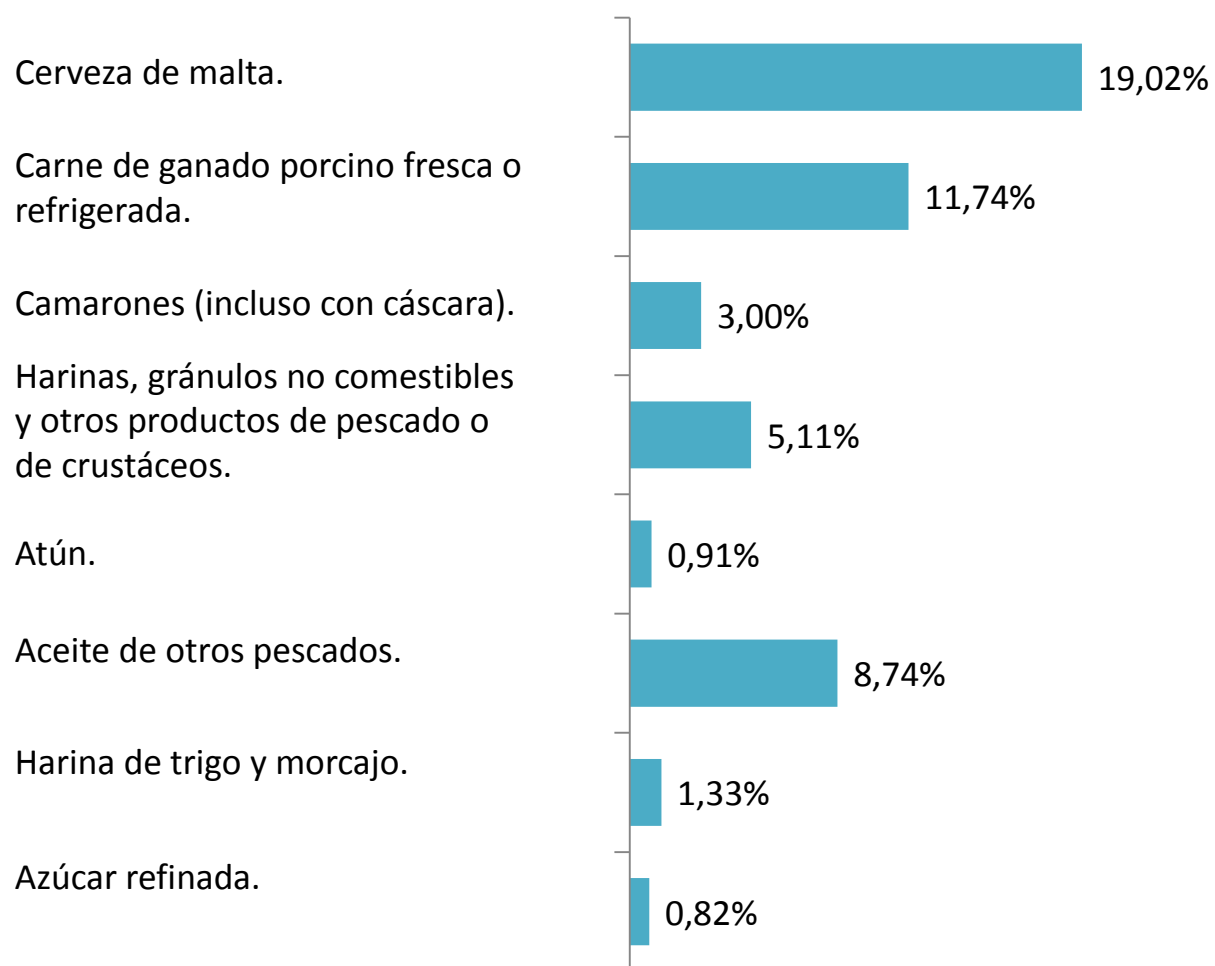
PRODUCTOS	PONDERACIONES (%)	INCIDENCIAS (%)
Leguminosas forrajeras.	1,90	0,941
Plátanos para cocer.	0,41	0,333
Mandarinas frescas variedades tradicionales.	0,09	0,100
Hortalizas frescas.	0,13	0,052
Tomates de mesa para cortar.	0,16	0,048
Peras frescas variedades nacionales.	0,01	0,023*
Sandias frescas.	0,13	0,023*
Fresas (frutillas) frescas.	0,04	0,015
Pepinos y pepinillos.	0,01	0,009*
Lechugas repolladas o no frescas o refrigeradas.	0,04	0,009*
Otros productos.	38,87	- 0,345
<b>VARIACIÓN MENSUAL</b>	<b>41,79</b>	<b>1,21</b>

\* A cuatro dígitos:

Peras frescas variedades nacionales 0,0231; Sandias frescas 0,0226; Pepinos y pepinillos 0,0094; Lechugas repolladas o no frescas o refrigeradas 0,0091.

## Principales variaciones e incidencias de la Sección 2: “Productos alimenticios, bebidas y tabaco; textiles, prendas de vestir y productos de cuero” Diciembre 2017

### VARIACIÓN PORCENTUAL MENSUAL

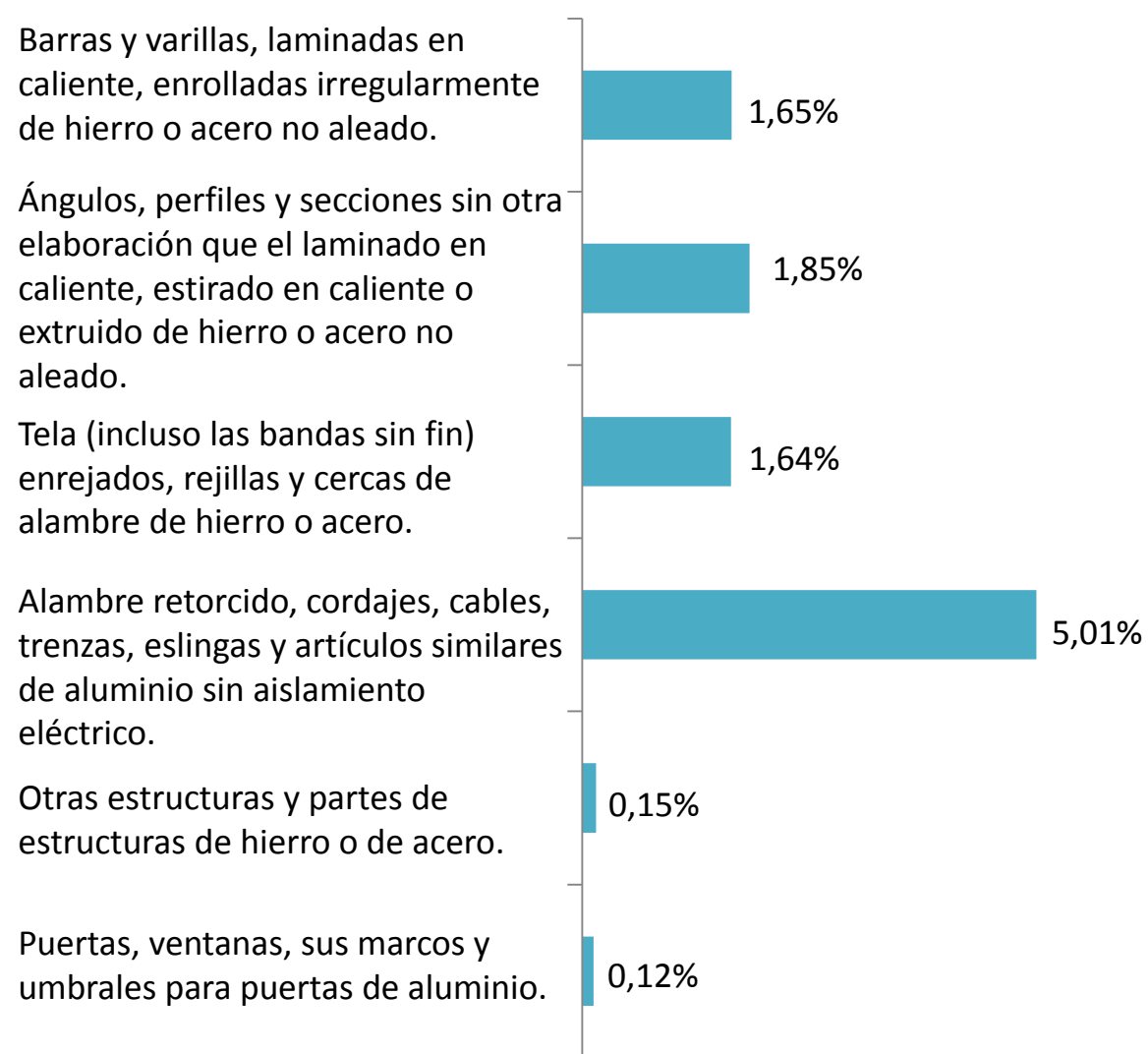


### PRODUCTOS QUE MÁS INCIDEN A LA SECCIÓN 2

PRODUCTOS	PONDERACIONES (%)	INCIDENCIAS (%)
Cerveza de malta.	1,66	0,93
Carne de ganado porcino fresca o refrigerada.	0,93	0,40
Camarones (incluso con cáscara).	3,14	0,33
Harinas, gránulos no comestibles y otros productos de pescado o de crustáceos.	0,67	0,10
Atún.	1,15	0,05
Aceite de otros pescados.	0,15	0,04
Harina de trigo y morcajo.	0,45	0,02
Azúcar refinada.	0,53	0,01
Otros productos.	20,22	-0,21
<b>VARIACIÓN MENSUAL</b>	<b>28,90</b>	<b>1,67</b>

# Principales variaciones e incidencias de la Sección 4: “Productos metálicos, maquinaria y equipo” Diciembre 2017

## VARIACIÓN PORCENTUAL MENSUAL

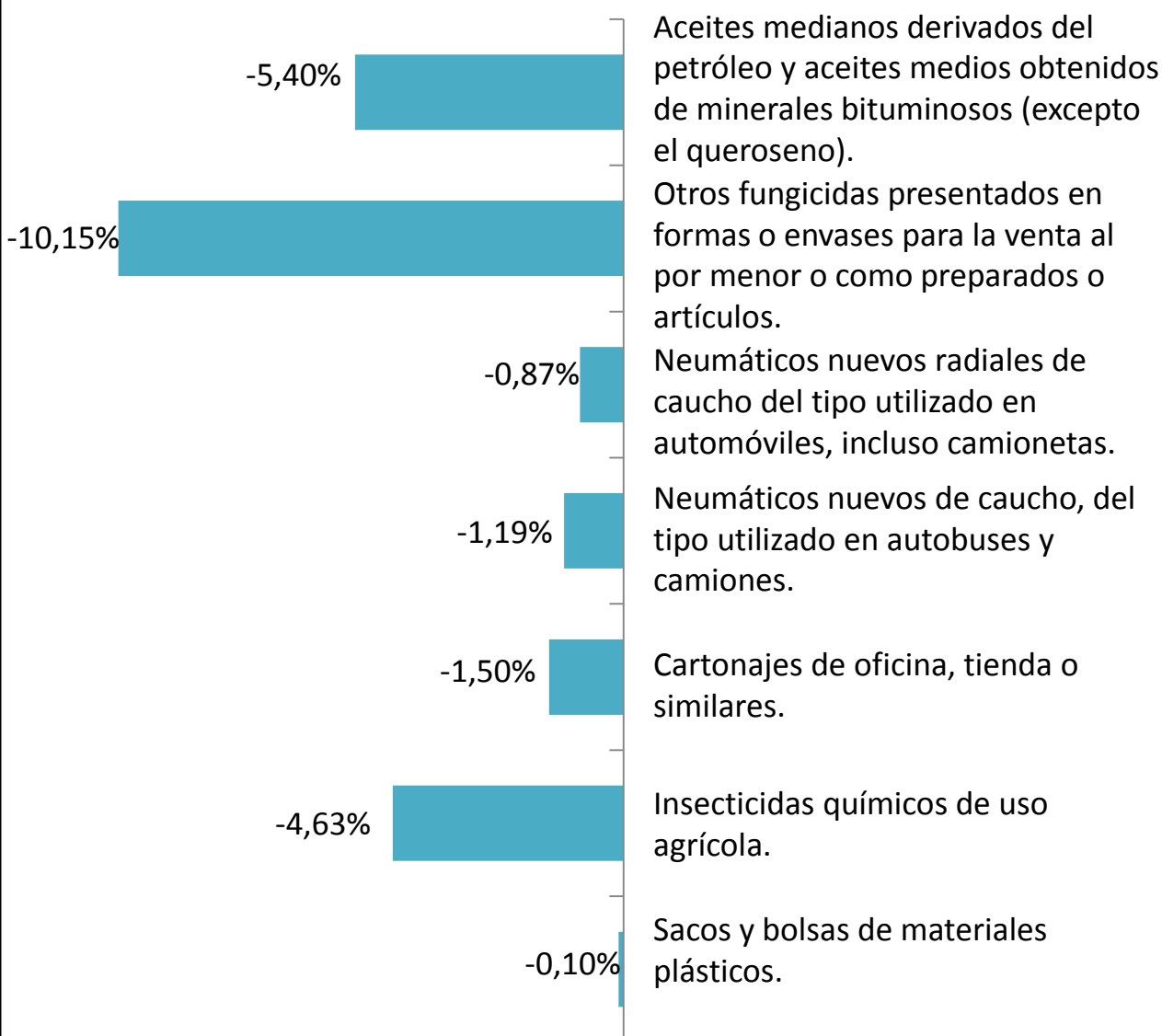


## PRODUCTOS QUE MÁS INCIDEN A LA SECCIÓN 4

PRODUCTOS	PONDERACIONES (%)	INCIDENCIAS (%)
Barras y varillas, laminadas en caliente, enrolladas irregularmente de hierro o acero no aleado.	0,64	0,155
Ángulos, perfiles y secciones sin otra elaboración que el laminado en caliente, estirado en caliente o extruido de hierro o acero no aleado.	0,48	0,148
Tela (incluso las bandas sin fin) enrejados, rejillas y cercas de alambre de hierro o acero.	0,20	0,061
Alambre retorcido, cordajes, cables, trenzas, eslingas y artículos similares de aluminio sin aislamiento eléctrico.	0,05	0,048
Otras estructuras y partes de estructuras de hierro o de acero.	0,31	0,007
Puertas, ventanas, sus marcos y umbrales para puertas de aluminio.	0,05	0,001
Otros productos.	5,14	-0,011
<b>VARIACIÓN MENSUAL</b>	<b>6,87</b>	<b>0,41</b>

## Principales variaciones e incidencias de la Sección 3: “Otros bienes transportables, excepto productos metálicos, maquinaria y equipo” Diciembre 2017

### VARIACIÓN PORCENTUAL MENSUAL



### PRODUCTOS QUE MÁS INCIDEN A LA SECCIÓN 3

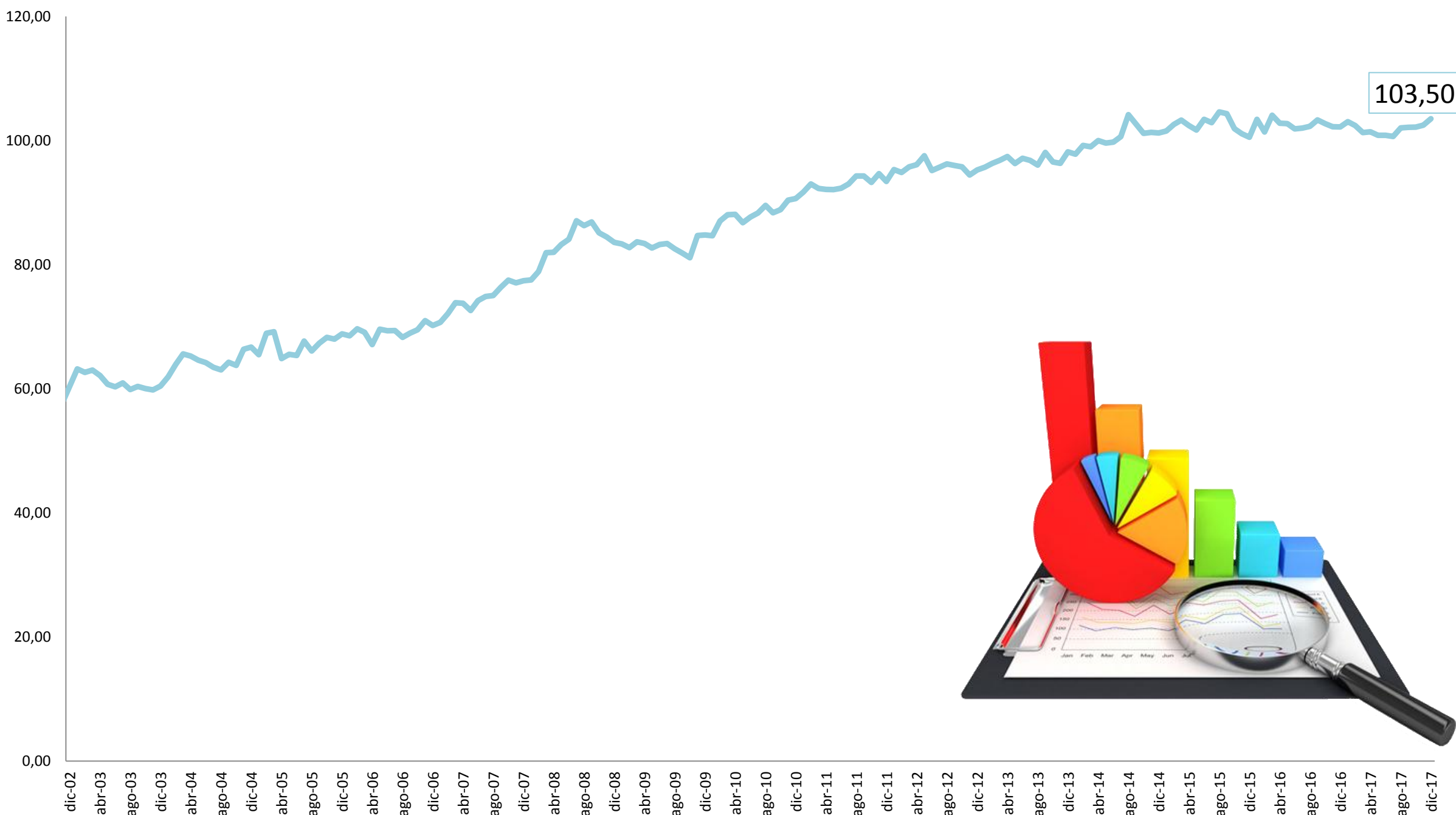
PRODUCTOS	PONDERACIONES (%)	INCIDENCIAS (%)
Aceites medianos derivados del petróleo y aceites medios obtenidos de minerales bituminosos (excepto el queroseno).	0,28	-0,096
Otros fungicidas presentados en formas o envases para la venta al por menor o como preparados o artículos.	0,09	-0,039
Neumáticos nuevos radiales de caucho del tipo utilizado en automóviles, incluso camionetas.	0,21	-0,007
Neumáticos nuevos de caucho, del tipo utilizado en autobuses y camiones.	0,08	-0,004*
Cartonajes de oficina, tienda o similares.	0,05	-0,004*
Insecticidas químicos de uso agrícola.	0,01	-0,003
Sacos y bolsas de materiales plásticos.	0,56	-0,002
Otros productos.	21,16	0,070
<b>VARIACIÓN MENSUAL</b>	<b>22,44</b>	<b>-0,09</b>

A cuatro dígitos:

Neumáticos nuevos de caucho, del tipo utilizado en autobuses y camiones -0,0036; Cartonajes de oficina, tienda o similares -0,0035.



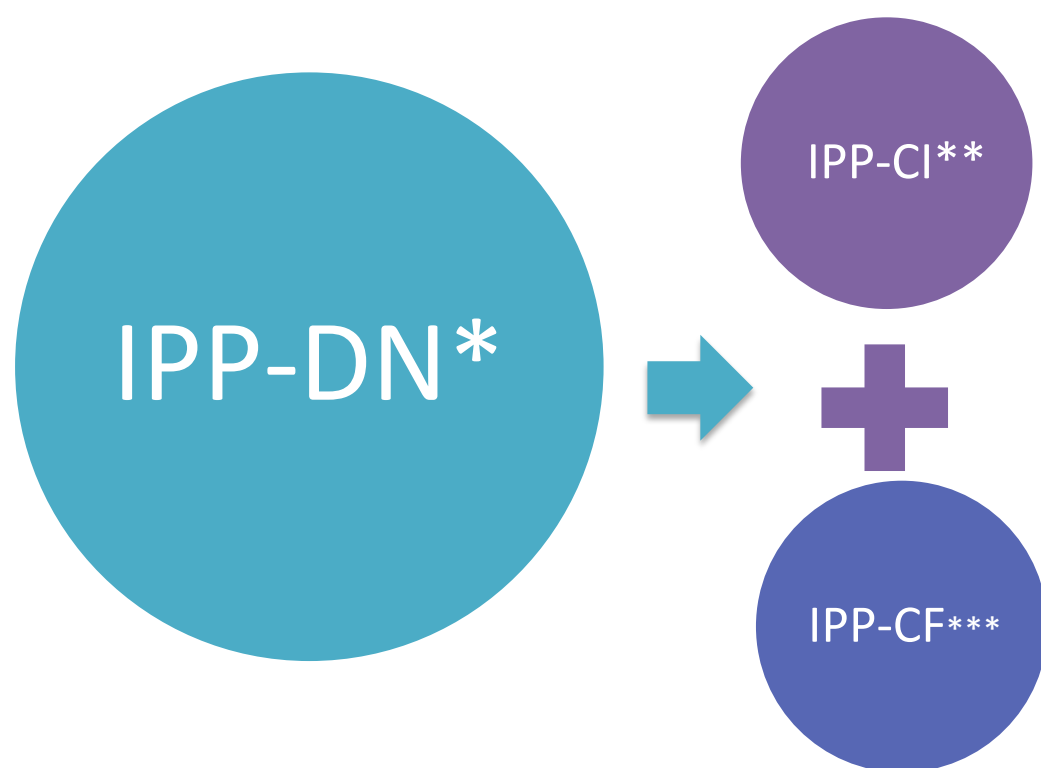
# Serie empalmada del IPP-DN en el período Dic.2002 – Dic.2017



# Índices de Precios al Productor de Consumo Intermedio y Consumo Final (IPP-CI , IPP-CF )

# Índice de Precios al Productor por Destino de la Producción

Con el objetivo de ampliar el análisis de los precios productor se crea el IPP-CI e IPP-CF, los cuales determinan el destino de los productos generados en el país para el mercado interno. Esto permite tener una óptica más cercana al eslabón de las transacciones de los bienes bajo dos dimensiones: consumo final e intermedio.



## Cobertura

- Nacional

## Canasta del IPP-CI

- Canasta Nacional 281 productos a nivel de subclase de la CPC Ver. 2.0

## Canasta del IPP-CF

- Canasta Nacional 245 productos a nivel de subclase de la CPC Ver. 2.0

## Año base

- 2015

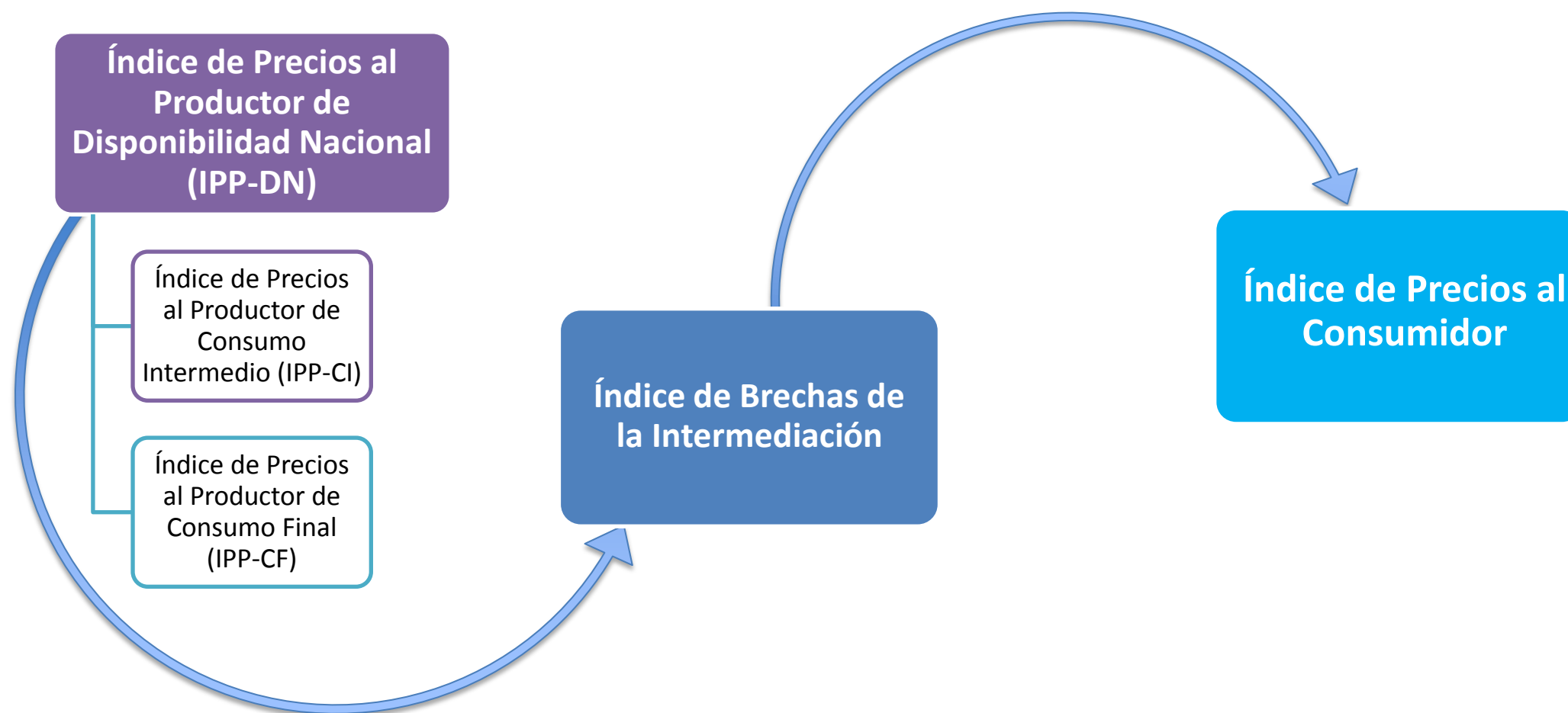
\*Índice de Precios al Productor de Disponibilidad Nacional (IPP-DN)

\*\*Índice de Precios al Productor de Consumo intermedio (IPP-CI)

\*\*\*Índice de Precios al Productor de Consumo final (IPP-CF)

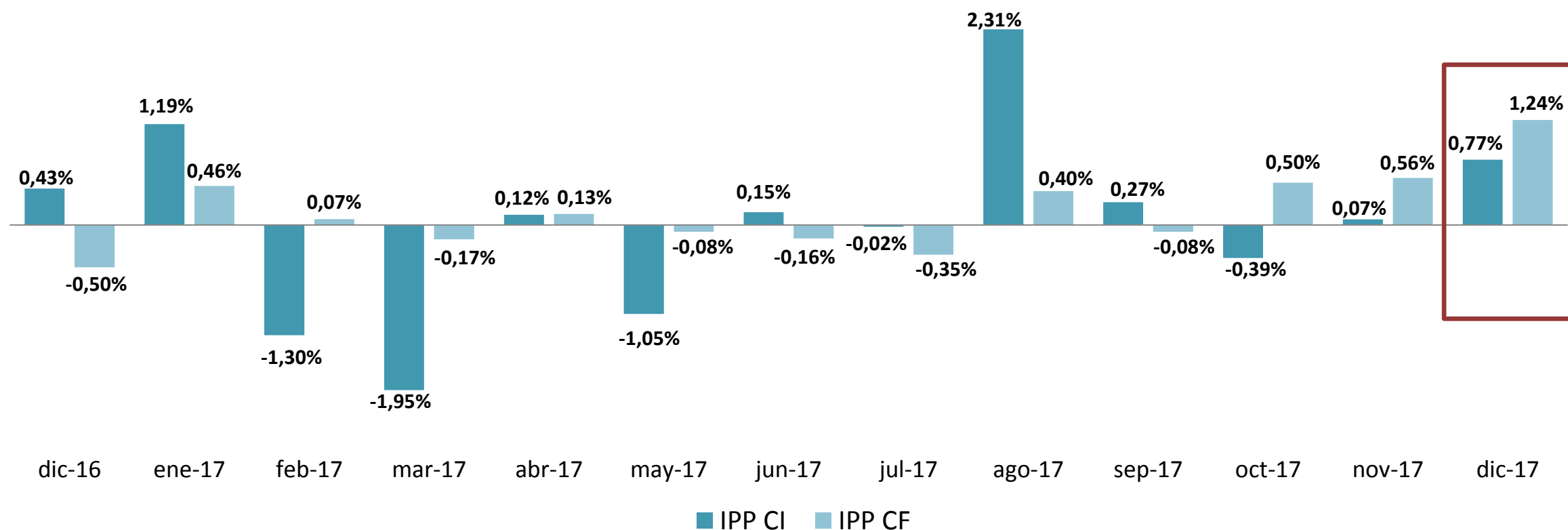


# Procesos de Formación de Precios



- **Consumo intermedio (IPP-CI):** Son aquellos bienes utilizados para producir otros bienes de consumo final o son consumidos en la prestación de un servicio.
- **Consumo final (IPP-CF):** Son aquellos bienes que adquieren los hogares o el gobierno para su consumo final inmediato. Dentro de esta categoría también se consideran aquellos bienes adquiridos que son utilizados como inversión para la formación de capital del gobierno y las empresas.

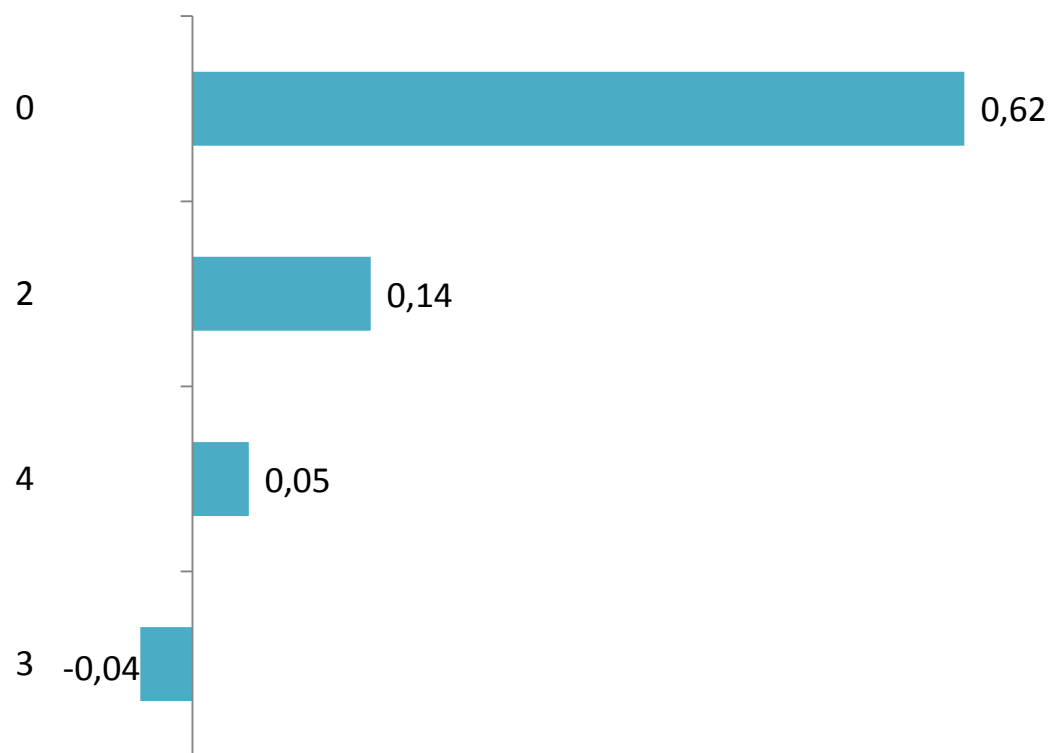
## Variación del Índice de Precios al Productor de Consumo Intermedio y Consumo Final (IPP-CI, IPP-CF)



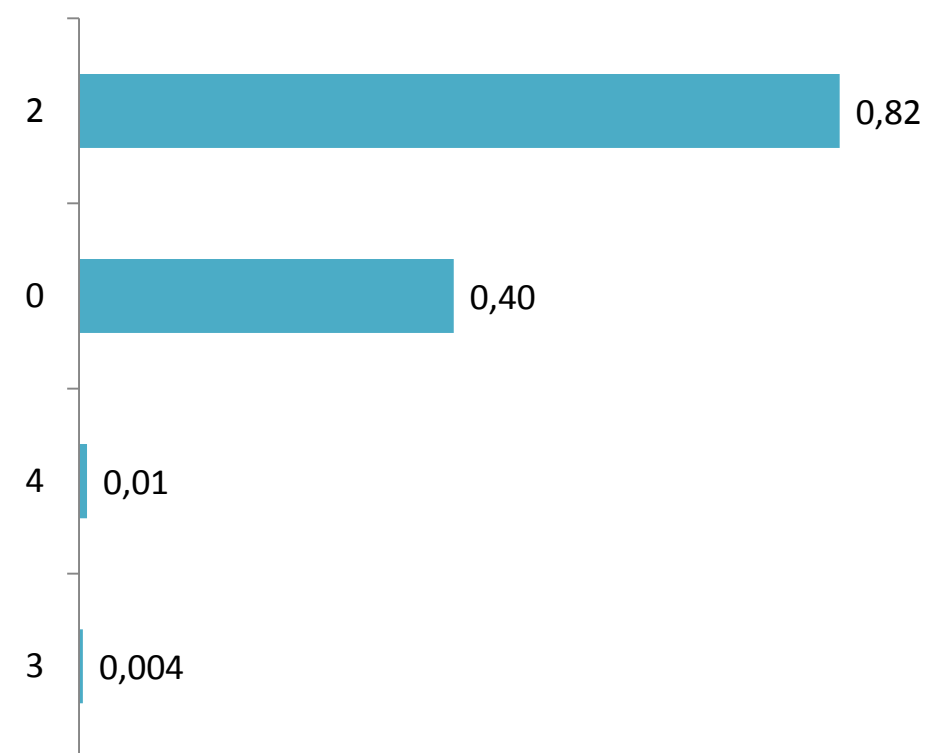
MES	IPP-CI				IPP-CF			
	ÍNDICE	VARIACIONES			ÍNDICE	VARIACIONES		
		MENSUAL	ANUAL	ACUMULADA		MENSUAL	ANUAL	ACUMULADA
Diciembre -16	100,05	0,43%	-	-	104,53	-0,50%	-	-
Noviembre-17	99,39	0,07%	-0,24%	-0,67%	105,87	0,56%	0,78%	1,28%
Diciembre -17	100,15	0,77%	0,10%	0,10%	107,18	1,24%	2,53%	2,53%

# Incidencias del Índice de Precios al Productor de Consumo Intermedio y Consumo Final (IPP-CI, IPP-CF)

Incidencias IPP-CI



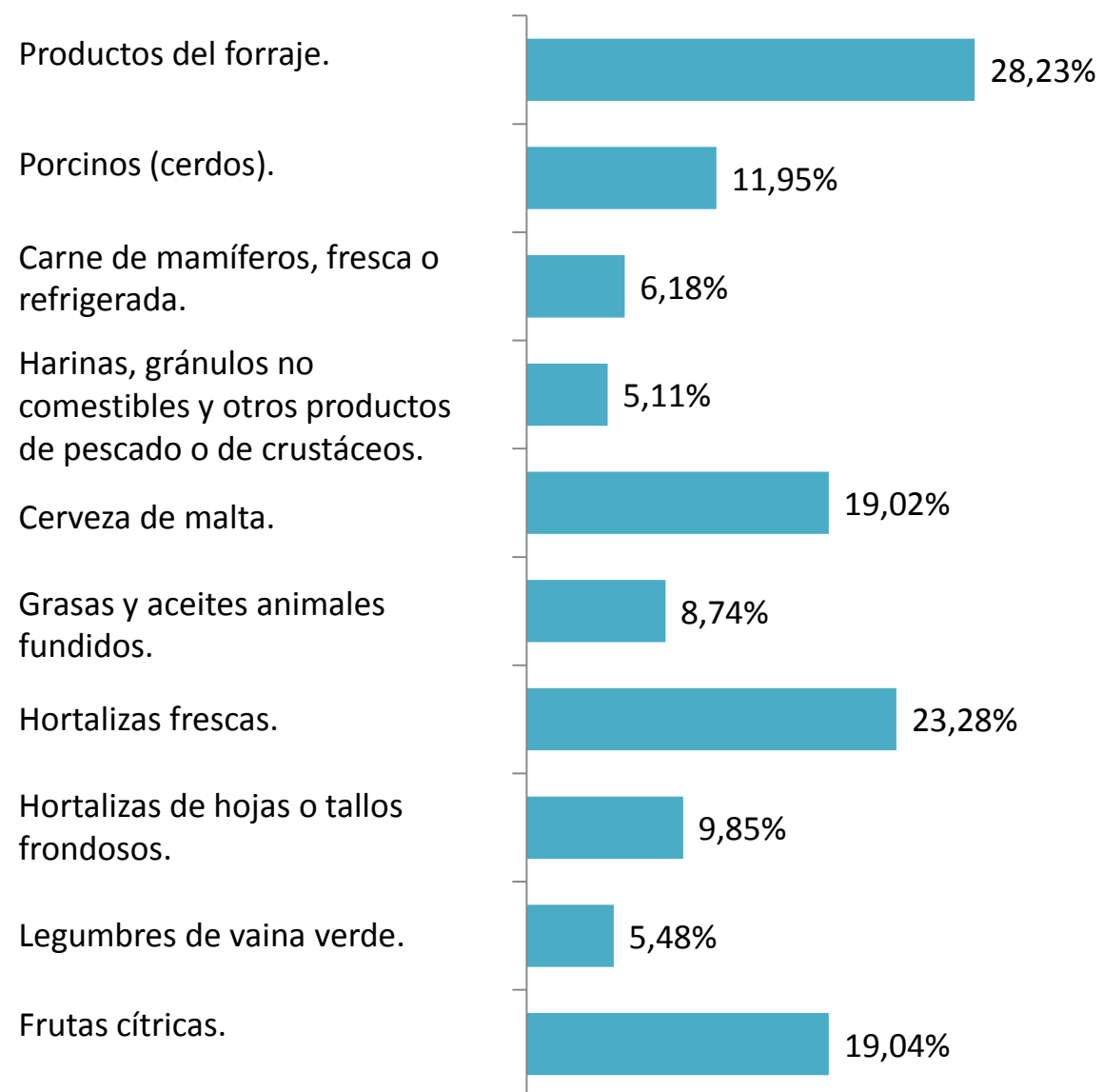
Incidencias IPP-CF



CÓDIGO	SECCIÓN
0 Sección	Productos de la agricultura, la silvicultura y la pesca.
2 Sección	Productos alimenticios, bebidas y tabaco; textiles, prendas de vestir y productos de cuero.
3 Sección	Otros bienes transportables, excepto productos metálicos, maquinaria y equipo.
4 Sección	Productos metálicos, maquinaria y equipo.

## Productos a nivel de clase que más inciden al Índice de Precios al Productor de Consumo Intermedio (IPP-CI)

### VARIACIÓN PORCENTUAL MENSUAL



### PRODUCTOS QUE MÁS INCIDEN AL IPP-CI

PRODUCTO	PONDERACIONES (%)	INCIDENCIAS (%)
Productos del forraje.	2,18	0,859
Porcinos (cerdos).	0,28	0,145
Carne de mamíferos, fresca o refrigerada.	0,48	0,058
Harinas, gránulos no comestibles y otros productos de pescado o de crustáceos.	0,67	0,056
Cerveza de malta.	0,09	0,027
Grasas y aceites animales fundidos.	0,15	0,021
Hortalizas frescas.	0,02	0,008*
Hortalizas de hojas o tallos frondosos.	0,07	0,008*
Legumbres de vaina verde.	0,04	0,005
Frutas cítricas.	0,02	0,003
Otros productos.	48,36	-0,417
<b>VARIACIÓN MENSUAL</b>	<b>52,36</b>	<b>0,77</b>

\* A cuatro dígitos:

Hortalizas frescas 0,0082; Hortalizas de hojas o tallos frondosos 0,0077.

# Productos a nivel de clase que más inciden al Índice de Precios al Productor de Consumo Final (IPP-CF)

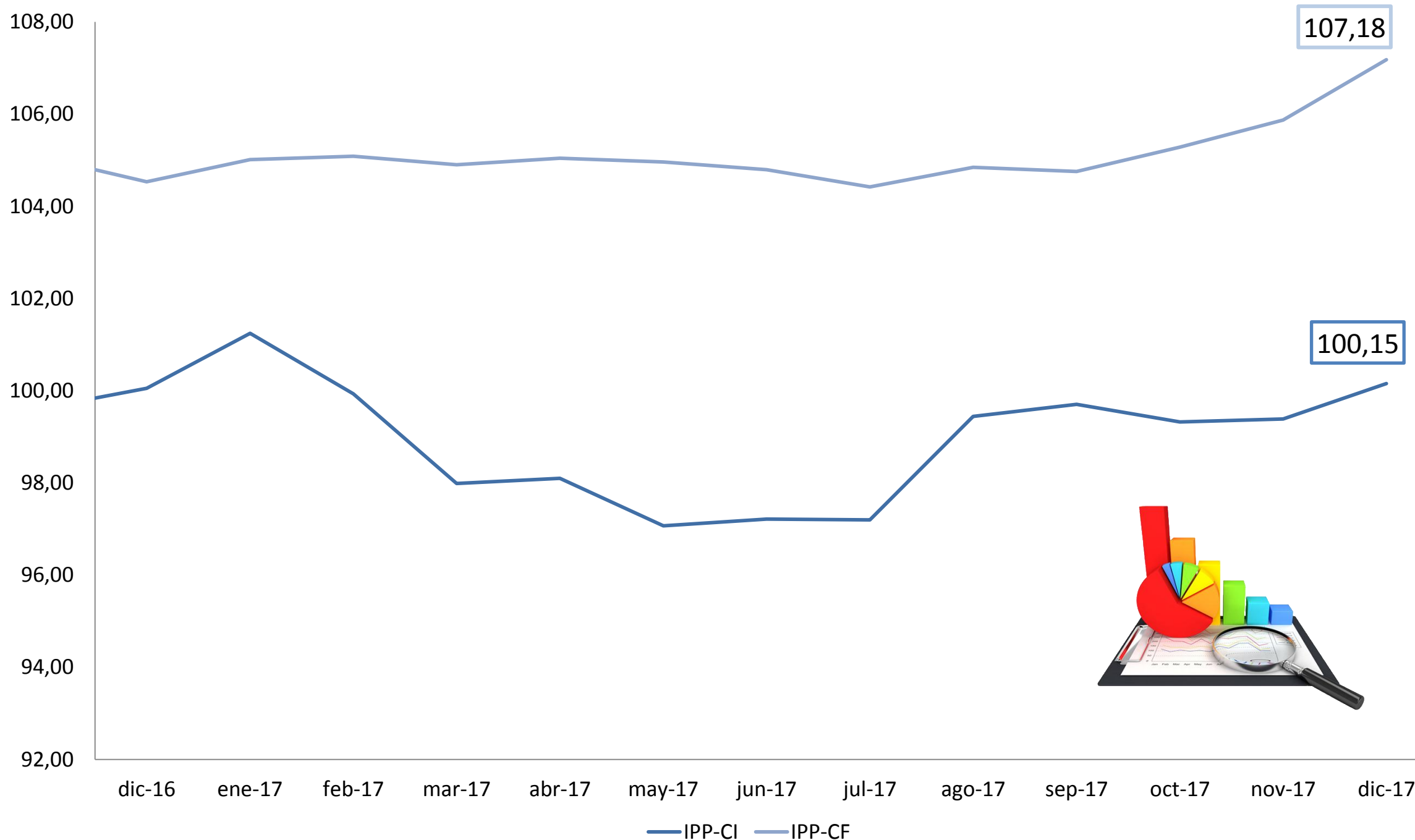
## VARIACIÓN PORCENTUAL MENSUAL



## PRODUCTOS QUE MÁS INCIDEN AL IPP-CF

PRODUCTO	PONDERACIONES (%)	INCIDENCIAS (%)
Cerveza de malta.	1,58	0,513
Carne de mamíferos, fresca o refrigerada.	1,89	0,184
Frutas cítricas.	0,17	0,079
Pescados frescos o refrigerados.	0,80	0,052
Hortalizas frescas.	0,11	0,037
Hortalizas que producen frutos.	0,14	0,029
Legumbres de vaina verde.	0,18	0,025
Hortalizas de hojas o tallos frondosos.	0,16	0,024
Melones.	0,17	0,010
Porcinos/cerdos.	0,00	0,002
Otros productos.	42,44	0,283
<b>VARIACIÓN MENSUAL</b>	<b>47,64</b>	<b>1,24</b>

# Serie de Índices de Precios al Productor de Consumo Intermedio y Consumo Final Dic.2016 – Dic.2017







[www.ecuadorencifras.gob.ec](http://www.ecuadorencifras.gob.ec)



-  @ecuadorencifras
-  INEC/Ecuador
-  Inec
-  INEC Ecuador
-  INEC Ecuador