

ENCUESTA NACIONAL DE EMPLEO, DESEMPLEO Y SUBEMPLEO

Indicadores de Pobreza y
Desigualdad
diciembre 2016

Contenido

Pobreza y desigualdad por ingresos

- Definiciones
- Aspectos metodológicos (pobreza)
- Líneas de pobreza y pobreza extrema
- Resumen: principales resultados diciembre 2016
- Pobreza y Pobreza Extrema: nacional, urbano, 5 ciudades y rural
- Aspectos metodológicos (desigualdad)
- Coeficiente de Gini: nacional, urbano, rural

Pobreza por Necesidades Básicas Insatisfechas

- Definiciones
- Pobreza por NBI: nacional, urbano, rural

Pobreza Multidimensional

- Definiciones
- Aspectos metodológicos
- Tasa de Pobreza y Pobreza Extrema Multidimensional: nacional, urbano, rural
- Índice de Pobreza Multidimensional: nacional, urbano, rural

Contenido

Pobreza y desigualdad por ingresos

- Definiciones
- Aspectos metodológicos (pobreza)
- Líneas de pobreza y pobreza extrema
- Resumen: principales resultados diciembre 2016
- Pobreza y Pobreza Extrema: nacional, urbano, 5 ciudades y rural
- Aspectos metodológicos (desigualdad)
- Coeficiente de Gini: nacional, urbano, rural

Pobreza por Necesidades Básicas Insatisfechas

- Definiciones
- Pobreza por NBI: nacional, urbano, rural

Pobreza Multidimensional

- Definiciones
- Aspectos metodológicos
- Tasa de Pobreza y Pobreza Extrema Multidimensional: nacional, urbano, rural
- Índice de Pobreza Multidimensional: nacional, urbano, rural

Definiciones

Incidencia de pobreza.- Es el cociente entre el total de la población pobre y la población total.

Brecha de pobreza.- Es una medida que representa cuán pobres son los pobres y, por tanto, proporciona una idea de la profundidad de las carencias de ingreso que definen una situación de pobreza.

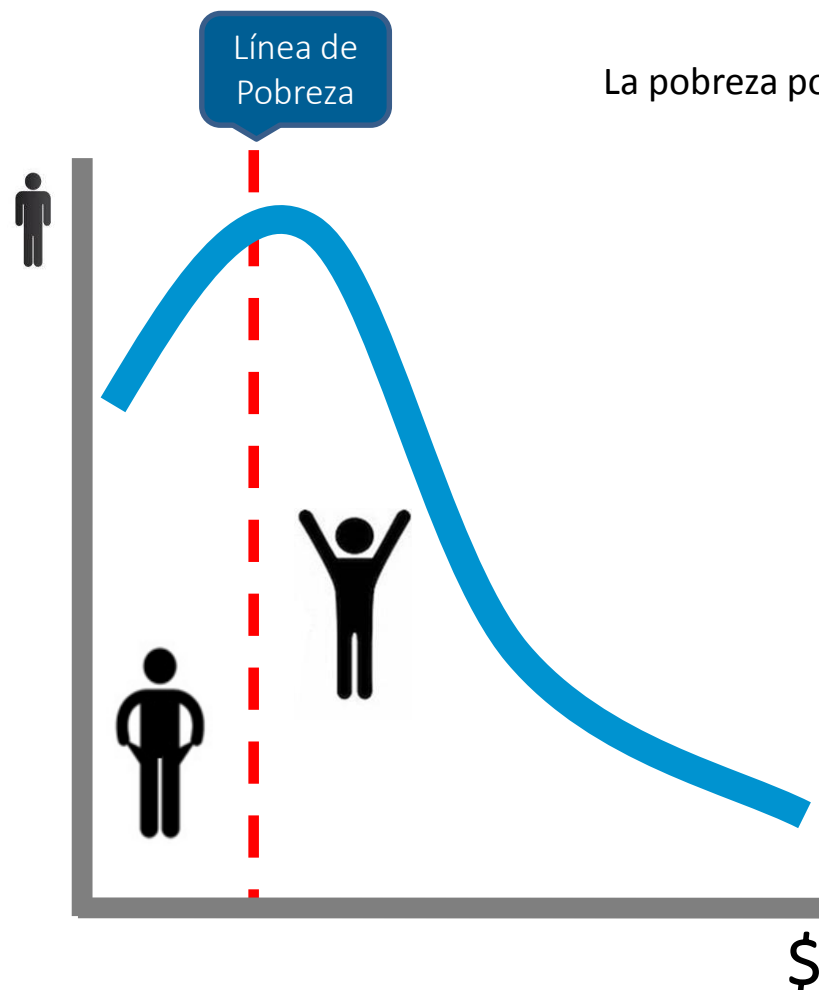
Severidad de pobreza.- Indica cuánto les falta a las personas (hogares) para satisfacer sus necesidades básicas (la brecha de la pobreza), toma en cuenta las diferencias de ingreso de los pobres.

Diferencia estadística.- Una "diferencia estadísticamente significativa" significa que existe evidencia estadística para descartar la igualdad entre dos variables, la misma que no es resultado del azar.

Ingreso per cápita familiar.- Es una medida de bienestar económico que capta todos los ingresos corrientes disponibles del hogar y los asigna proporcionalmente para el número de miembros de la familia.

Aspectos metodológicos

La pobreza por ingresos es sinónimo de carencia y privación, que limita a una persona para alcanzar un mínimo nivel de vida.



¿ Quienes son pobres ?

Individuos cuyo ingreso total per cápita es inferior a la línea de pobreza.

¿ Qué es la línea de pobreza ?

Es el nivel de ingreso mínimo disponible que necesita un individuo para no ser considerado pobre.

¿ La línea de pobreza cambia con el tiempo?

En términos nominales la línea de pobreza se actualiza mediante el IPC.

¿ Cómo se actualiza la línea de pobreza?

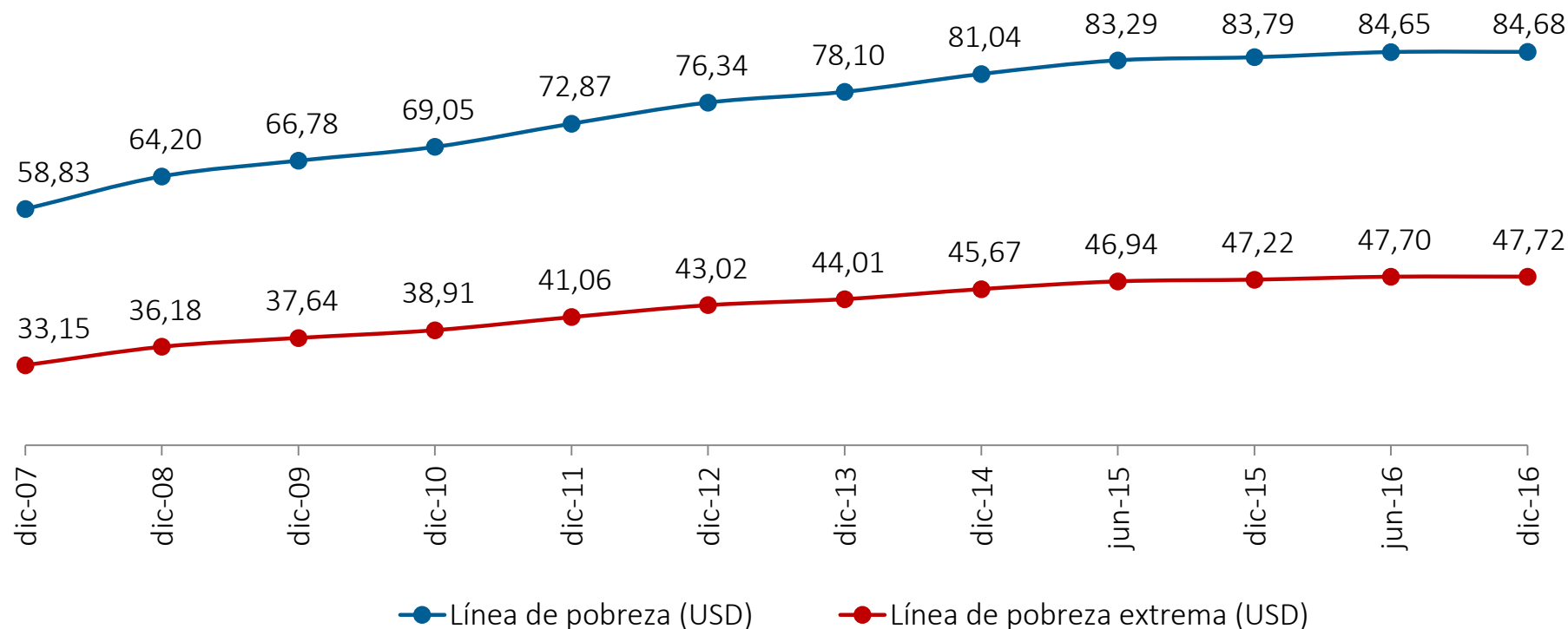
$$\text{Línea de pobreza actual} = \text{Factor de ajuste} \times \text{Línea de pobreza 2006}$$

(*) La línea de pobreza en 2006 fue de US\$ 56,64 mensuales por persona.

(**) La línea de pobreza extrema en 2006 fue de US\$ 31,92 mensuales por persona.

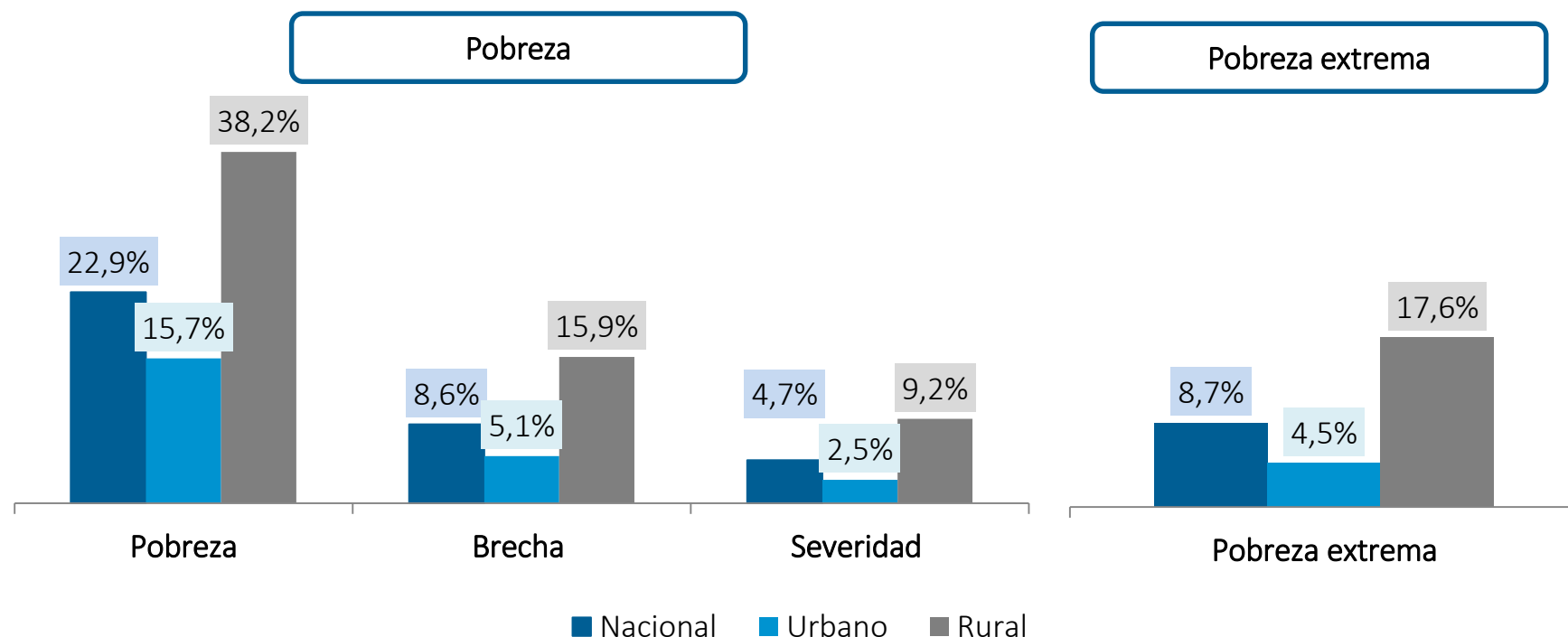
Líneas de pobreza y pobreza extrema⁽¹⁾

Para diciembre de 2016, se considera a una persona pobre por ingresos si percibe un ingreso familiar per cápita menor a **USD 84,68** mensuales y pobre extremo si percibe menos de **USD 47,72**.



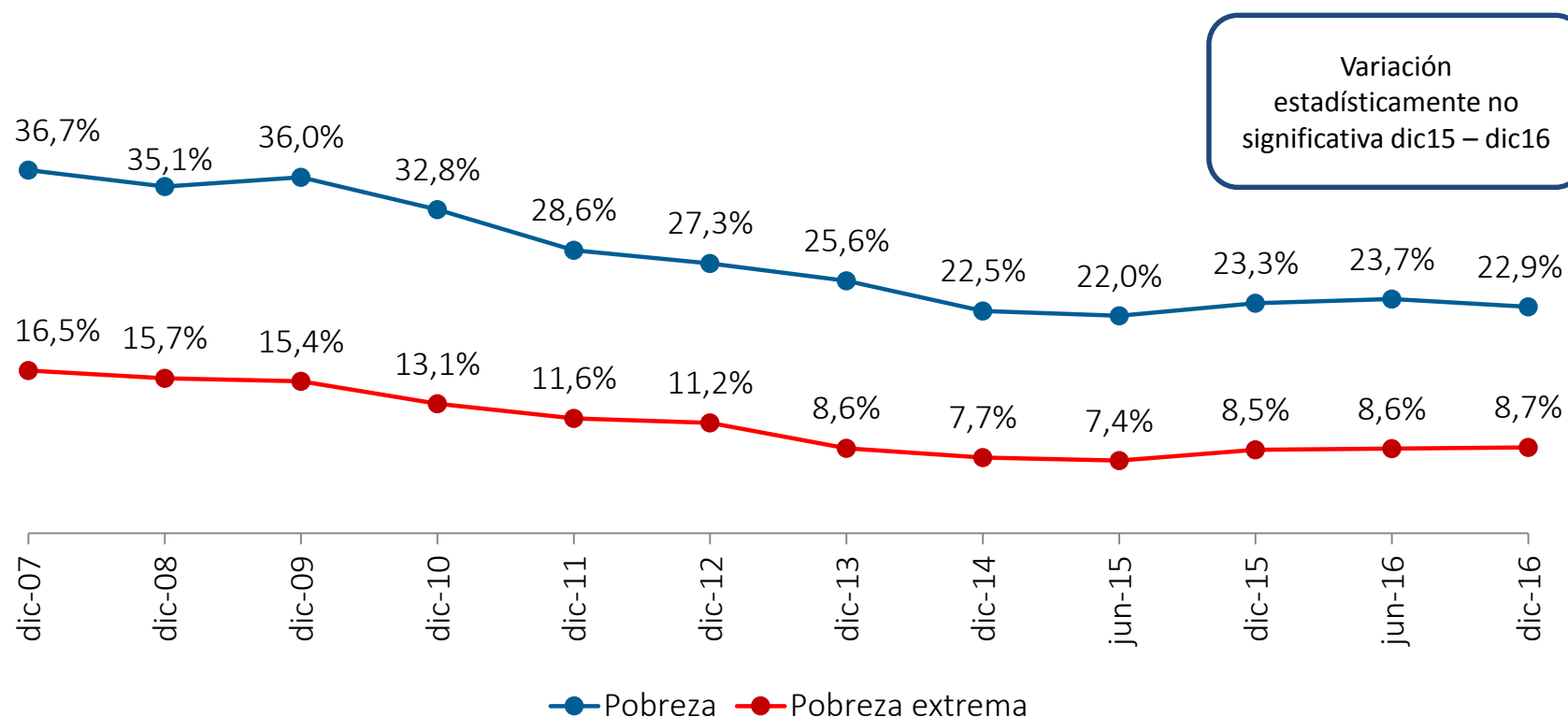
Resumen: Principales resultados

La pobreza a nivel nacional se ubicó en **22,9%** y la pobreza extrema en **8,7%**. En el área urbana la pobreza llegó al **15,7%** y la pobreza extrema a **4,5%**. Finalmente, en el área rural la pobreza alcanzó el **38,2%** y la pobreza extrema el **17,6%**.



Pobreza y Pobreza extrema: Nacional

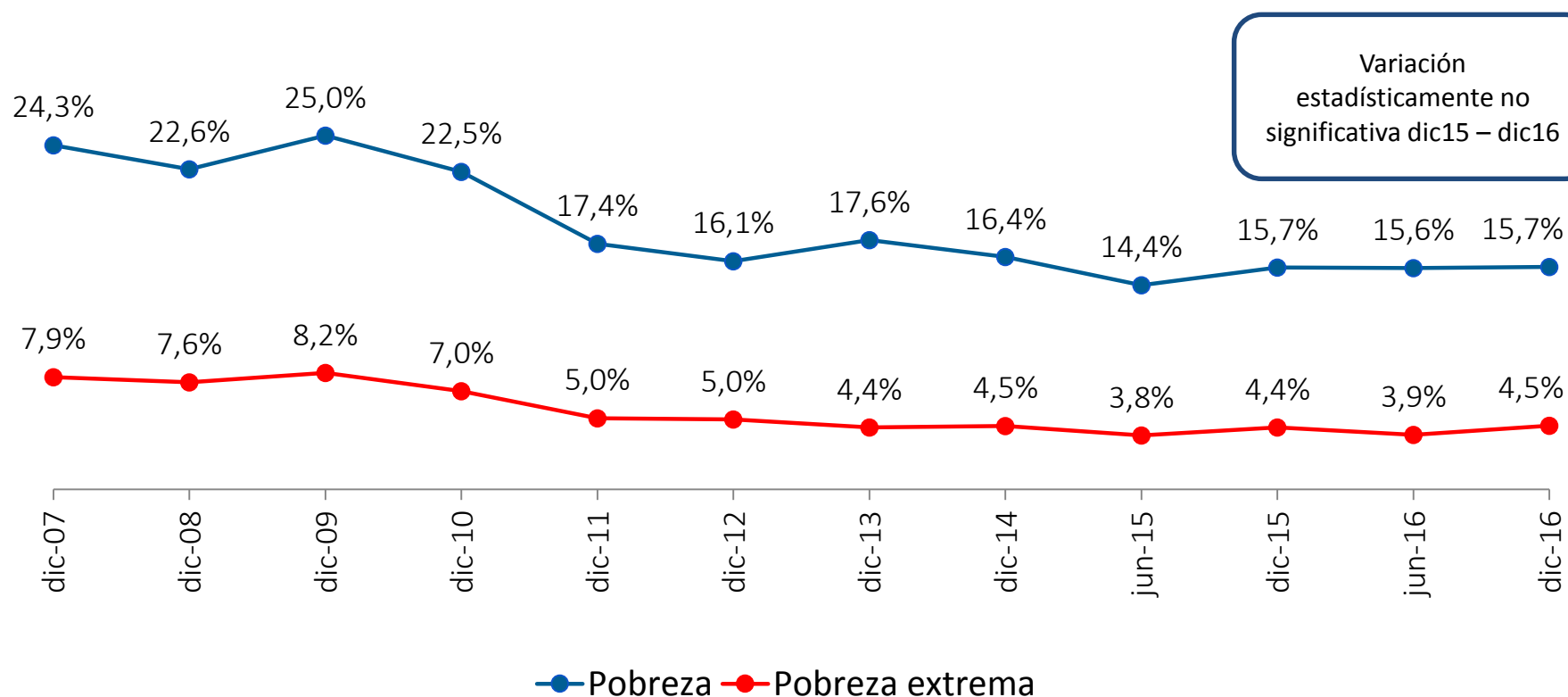
En diciembre de 2016, la pobreza por ingresos a nivel **nacional** llegó a **22,9%**. Mientras, la pobreza extrema se ubicó en **8,7%**.



Notas: La significancia estadística se realiza al 95% de confianza.

Pobreza y Pobreza extrema: Urbano

En diciembre 2016, la pobreza por ingresos a nivel **urbano** se ubicó en **15,7%**, mientras que la extrema pobreza llegó a **4,5%**.



Notas: La significancia estadística se realiza al 95% de confianza.

Pobreza: Ciudades principales

La evolución de la pobreza en las **cinco ciudades** en el último año no es estadísticamente significativa.

Periodo	Quito	Guayaquil	Cuenca	Machala	Ambato
dic-07	10,1%	22,5%	10,1%	26,2%	17,8%
dic-08	10,0%	13,1%	8,1%	17,7%	13,6%
dic-09	12,1%	20,1%	11,4%	16,0%	17,1%
dic-10	10,5%	20,1%	9,7%	22,0%	14,9%
dic-11	9,1%	9,1%	5,2%	12,0%	9,8%
dic-12	8,0%	7,2%	10,1%	9,5%	8,0%
dic-13	6,1%	16,7%	5,0%	12,3%	7,4%
dic-14	7,5%	12,7%	7,8%	11,9%	7,3%
jun-15	6,2%	9,7%	5,6%	9,9%	7,9%
dic-15	8,7%	7,7%	4,5%	9,6%	8,0%
jun-16	6,2%	9,7%	5,6%	9,9%	7,9%
dic-16	10,2%	12,5%	7,5%	11,6%	12,3%

Notas: La significancia estadística se realiza al 95% de confianza.

Variación
estadísticamente
significativa

Pobreza Extrema: Ciudades principales

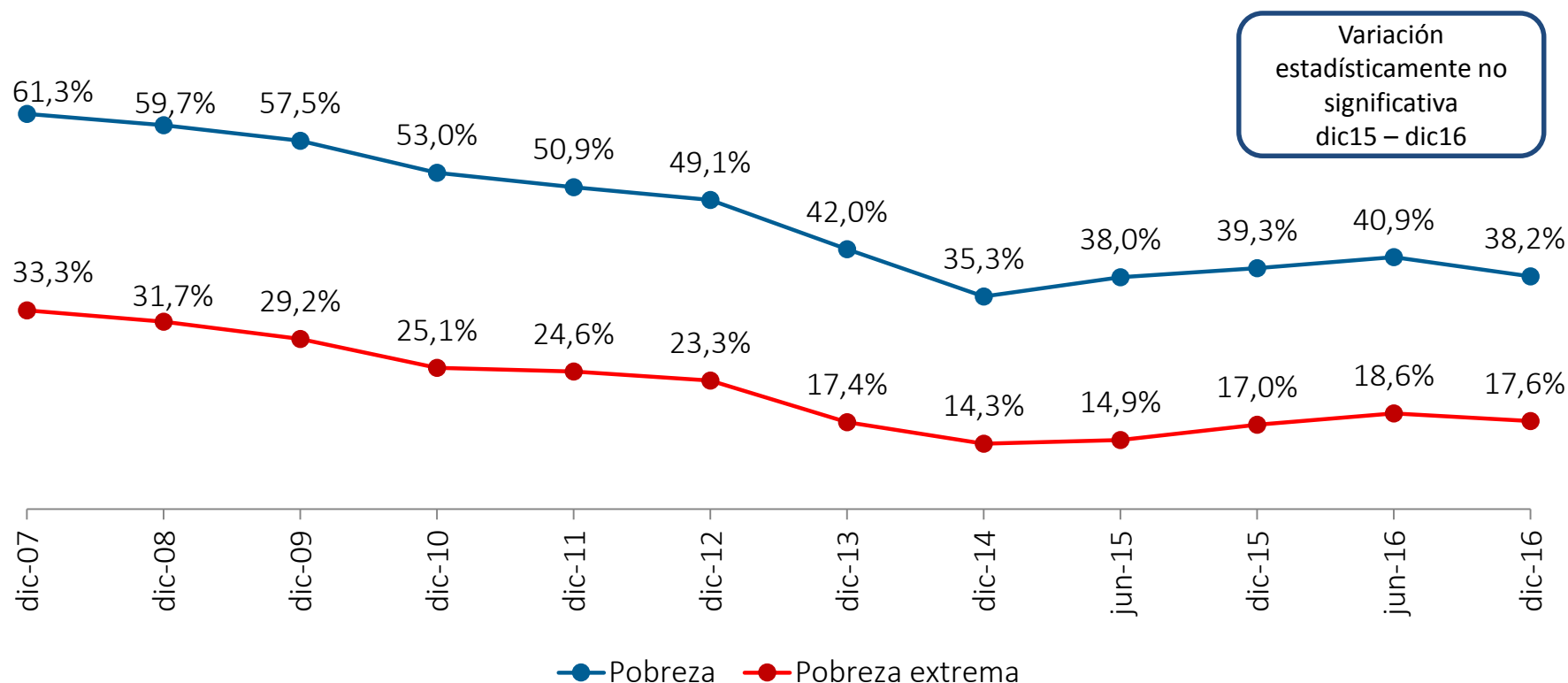
En diciembre de 2016, la variación de la pobreza extrema presenta cambio estadísticamente **significativo** solo para la ciudad de **Ambato**.

Periodo	Quito	Guayaquil	Cuenca	Machala	Ambato
dic-07	3,3%	5,6%	2,9%	7,6%	6,1%
dic-08	2,5%	2,9%	2,5%	3,4%	2,4%
dic-09	4,2%	4,0%	3,7%	4,1%	5,2%
dic-10	3,2%	3,0%	2,1%	6,8%	3,6%
dic-11	2,1%	1,9%	1,6%	2,5%	2,4%
dic-12	2,3%	1,3%	1,5%	0,8%	1,5%
dic-13	2,4%	2,5%	0,8%	2,5%	1,3%
dic-14	1,6%	1,5%	2,3%	3,1%	2,5%
jun-15	1,1%	1,2%	0,8%	2,1%	1,7%
dic-15	2,7%	1,3%	0,8%	2,4%	1,7%
jun-16	1,7%	1,5%	0,7%	1,5%	4,0%
dic-16	3,5%	2,4%	1,5%	2,5%	4,7%

Notas: La significancia estadística se realiza al 95% de confianza.

Pobreza y Pobreza extrema: Rural

En diciembre de 2016, la pobreza por ingresos a nivel **rural** llegó a **38,2%**. Mientras, la pobreza extrema se ubicó en **17,6%**.

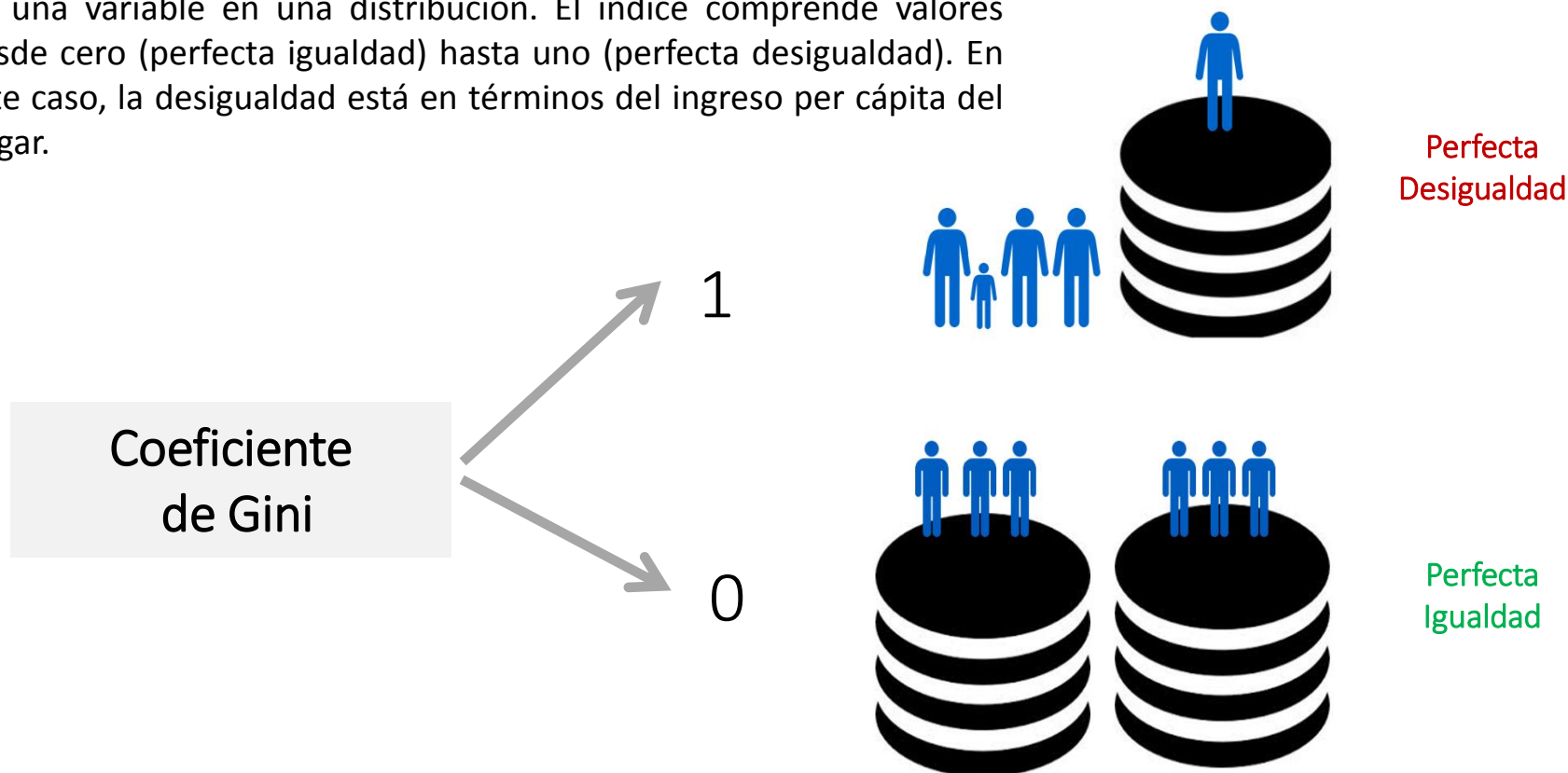


Notas: La significancia estadística se realiza al 95% de confianza.

Aspectos metodológicos

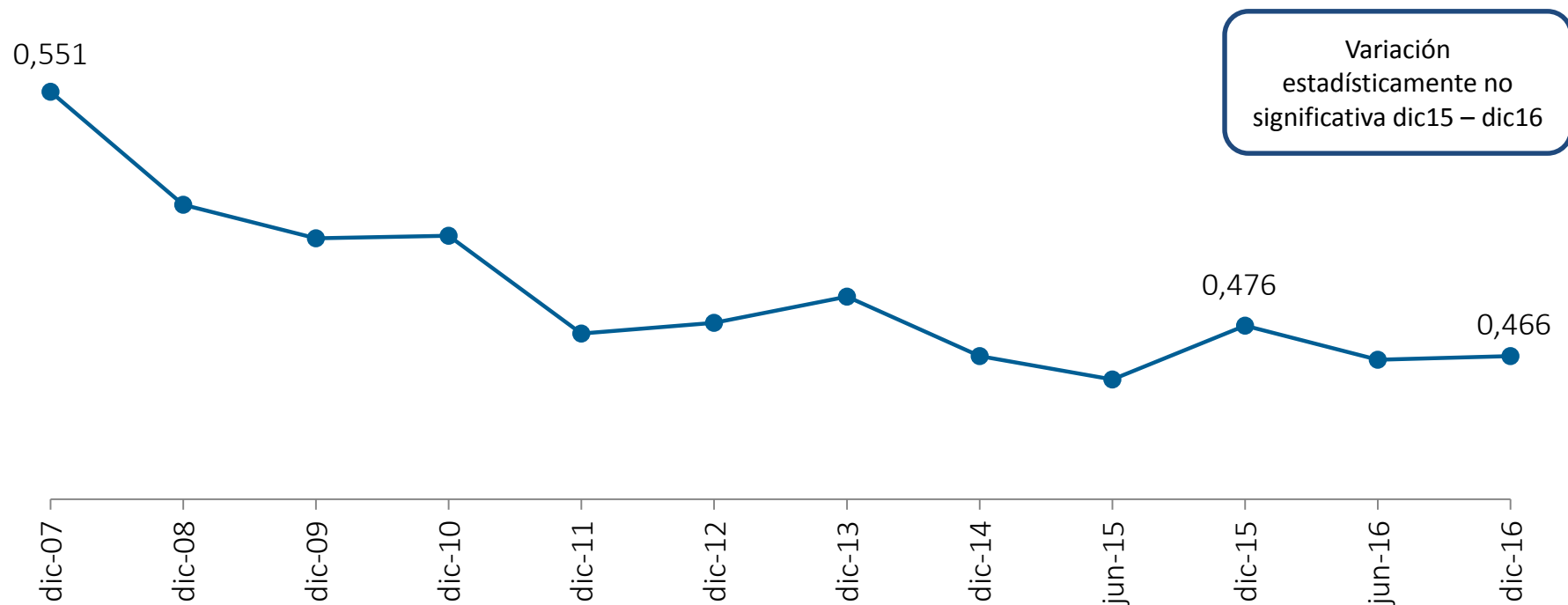
La desigualdad, hace referencia a la forma en que se distribuye el ingreso per cápita del hogar dentro de la sociedad. El indicador más utilizado es el **Coeficiente de Gini**.

Coeficiente de desigualdad de Gini.- Mide el grado de desigualdad de una variable en una distribución. El índice comprende valores desde cero (perfecta igualdad) hasta uno (perfecta desigualdad). En este caso, la desigualdad está en términos del ingreso per cápita del hogar.



Coeficiente de Gini: Nacional

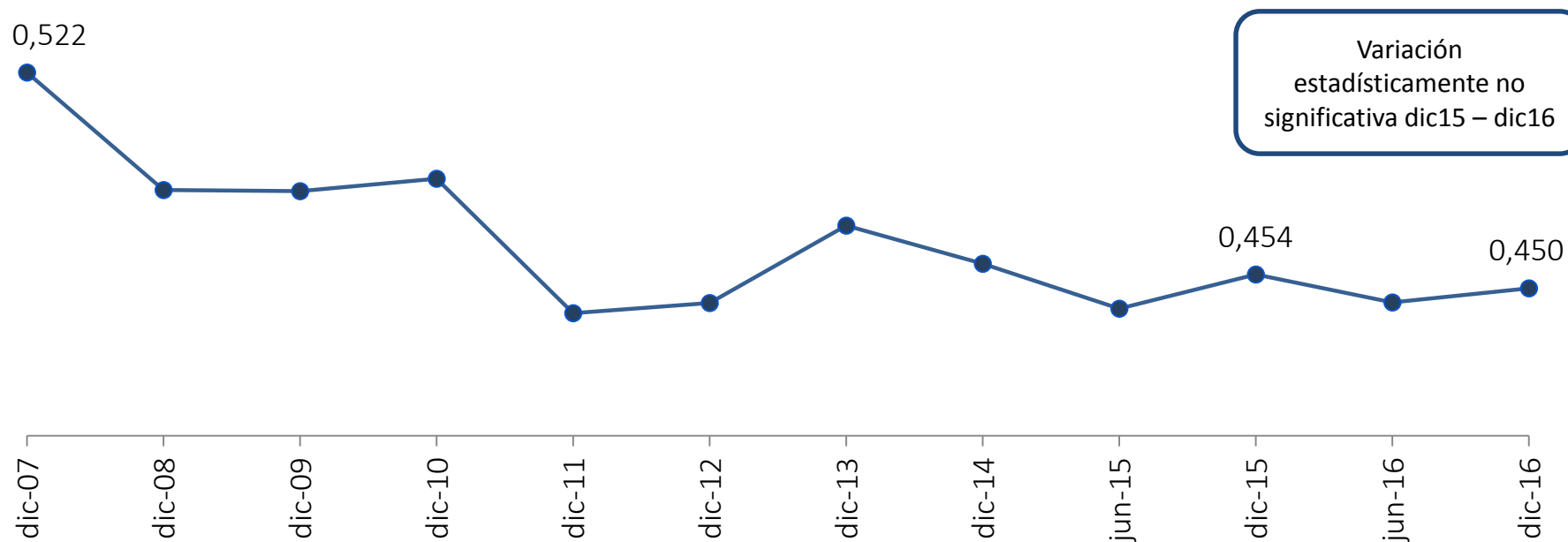
En diciembre de 2016, el coeficiente de Gini a nivel **nacional** se ubica en **0,466**. No existe diferencia estadísticamente significativa con respecto a diciembre 2015.



Notas: La significancia estadística se realiza al 95% de confianza.
Puntos de Gini.

Coeficiente de Gini: Urbano

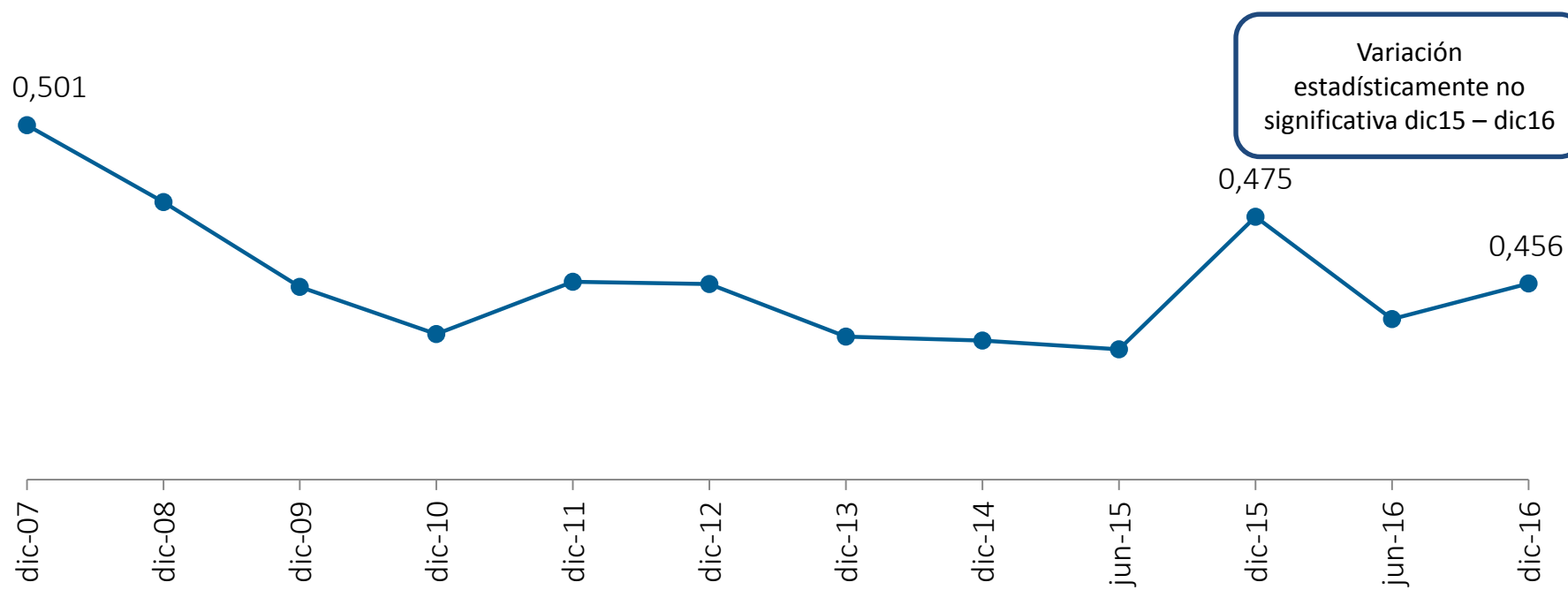
En diciembre de 2016, el coeficiente de Gini a nivel **urbano** se ubica en **0,450**. No existe diferencia estadísticamente significativa con respecto a diciembre 2015.



Notas: La significancia estadística se realiza al 95% de confianza.
Puntos de Gini.

Coeficiente de Gini: Rural

En diciembre de 2016, el coeficiente de Gini a nivel **rural** se ubica en **0,456**. No existe diferencia estadísticamente significativa con respecto a diciembre 2015.



Notas: La significancia estadística se realiza al 95% de confianza.
Puntos de Gini.

Contenido

Pobreza y desigualdad por ingresos

- Definiciones
- Aspectos metodológicos (pobreza)
- Líneas de pobreza y pobreza extrema
- Resumen: principales resultados diciembre 2016
- Pobreza y Pobreza Extrema: nacional, urbano, 5 ciudades y rural
- Aspectos metodológicos (desigualdad)
- Coeficiente de Gini: nacional, urbano, rural

Pobreza por Necesidades Básicas Insatisfechas

- Definiciones
- Pobreza por NBI: nacional, urbano, rural

Pobreza Multidimensional

- Definiciones
- Aspectos metodológicos
- Tasa de Pobreza y Pobreza Extrema Multidimensional: nacional, urbano, rural
- Índice de Pobreza Multidimensional: nacional, urbano, rural

Definiciones

Pobreza por NBI

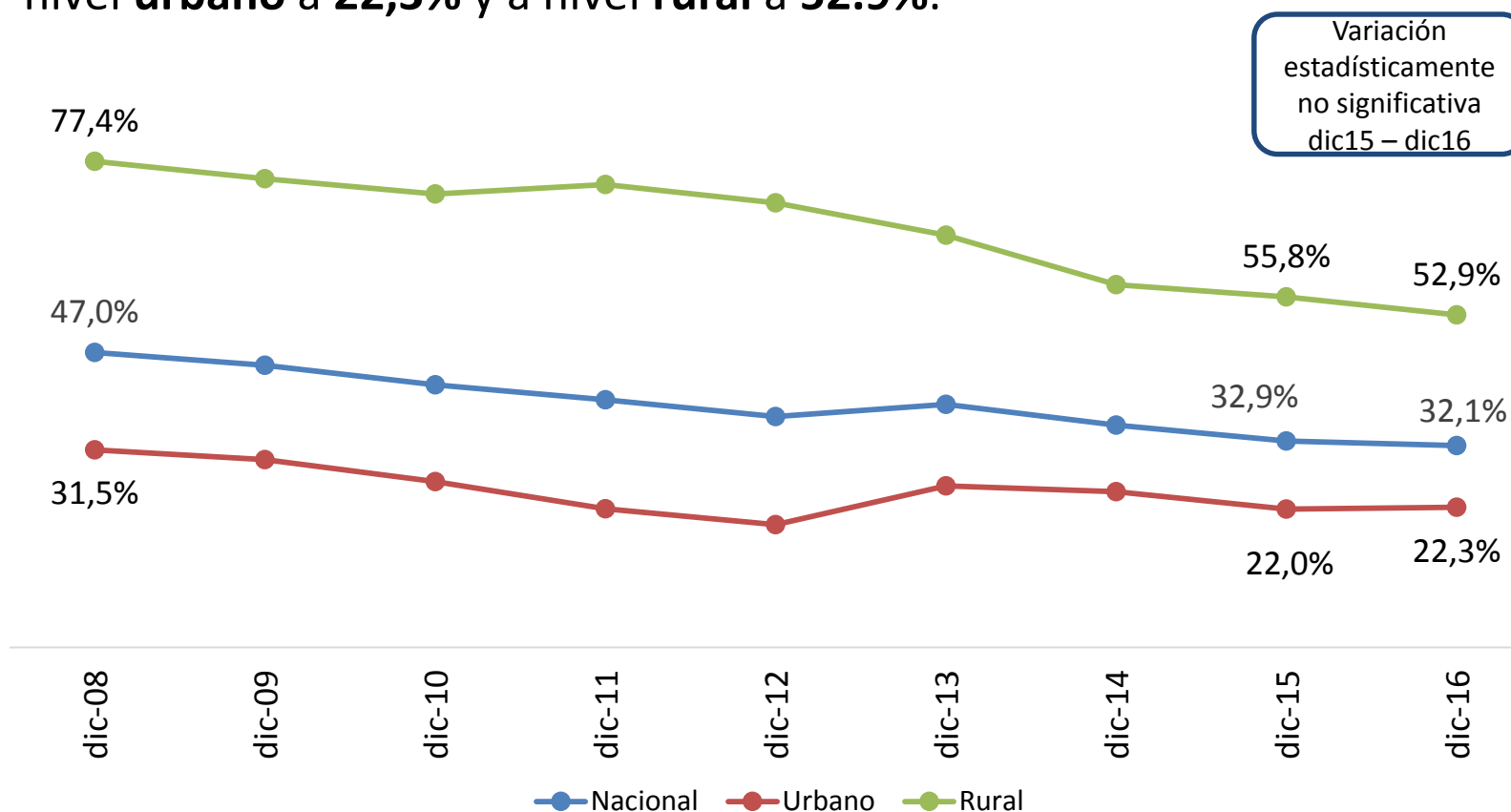
Pobreza por Necesidades Básicas Insatisfechas (NBI).- Una persona es pobre por necesidades básicas insatisfechas si pertenece a un hogar que presenta carencias en la satisfacción de al menos uno de los siguientes componentes: i) calidad de la vivienda, ii) hacinamiento, iii) acceso a servicios básicos, iv) acceso a educación y v) capacidad económica. Cada dimensión tiene un indicador de carencia asociado el cual se identifica a nivel de hogar y se analiza a nivel de persona.

Componente	Indicador	Descripción (hogar deficitario si:)
Calidad de la vivienda	Materiales deficitarios de la vivienda	el material del piso es de tierra u "otros" o, el material de las paredes son de caña, estera u "otros"
Hacinamiento	Hacinamiento	la relación entre número de personas y número de dormitorios es mayor a tres o en el caso no existir ningún dormitorio exclusivo para dormir
Acceso a servicios básicos	Servicios básicos deficitarios	no tiene eliminación de excretas o la eliminación se hace por pozo ciego o letrina, o si la vivienda no obtiene el agua por red pública o tubería
Acceso a educación	Educación deficitaria	si existen niños entre 6 a 12 años que no asisten a clases
Capacidad económica de los hogares	Dependencia económica	si el jefe de hogar tiene 2 o menos años de escolaridad y la relación entre número de perceptores y el número de perceptores es mayor a tres

Pobreza por NBI*

Nacional, urbano, rural

En diciembre de 2016, la pobreza por NBI a nivel **nacional** llegó a **32,1%**, a nivel **urbano** a **22,3%** y a nivel **rural** a **52,9%**.



Contenido

Pobreza y desigualdad por ingresos

- Definiciones
- Aspectos metodológicos (pobreza)
- Líneas de pobreza y pobreza extrema
- Resumen: principales resultados diciembre 2016
- Pobreza y Pobreza Extrema: nacional, urbano, 5 ciudades y rural
- Aspectos metodológicos (desigualdad)
- Coeficiente de Gini: nacional, urbano, rural

Pobreza por Necesidades Básicas Insatisfechas

- Definiciones
- Pobreza por NBI: nacional, urbano, rural

Pobreza Multidimensional

- Definiciones
- Aspectos metodológicos
- Tasa de Pobreza y Pobreza Extrema Multidimensional: nacional, urbano, rural
- Índice de Pobreza Multidimensional: nacional, urbano, rural

Definiciones

Pobreza Multidimensional

Tasa de Pobreza Multidimensional (TPM).-Corresponde al porcentaje de personas que viven en hogares que tienen privaciones en una tercera parte o más de los indicadores ponderados ($K \geq 33.3\%$).

Tasa de Pobreza Extrema Multidimensional (TPEM).-Corresponde al porcentaje de personas que viven en hogares que tienen privaciones en al menos la mitad de los indicadores ponderados ($K \geq 50\%$).

Intensidad de la Pobreza (A).- Corresponde al porcentaje promedio de privaciones de los pobres multidimensionales.

Índice de Pobreza Multidimensional (IPM).- Es un índice que identifica el conjunto de privaciones de derechos a nivel de los hogares en 4 dimensiones y refleja la proporción de personas pobres multidimensionales y el porcentaje promedio de privaciones que cada persona sufre de manera simultánea. El índice está acotado entre 0 y 1, donde 1 significa que todos los hogares son pobres multidimensionalmente en todos los indicadores y 0 en caso que ningún hogar sea pobre multidimensional.

Pobreza Multidimensional

Una persona es **pobre multidimensional** si vive en un hogar que tiene en promedio 4 o más privaciones y **pobre extremo** si tiene 6 o más privaciones

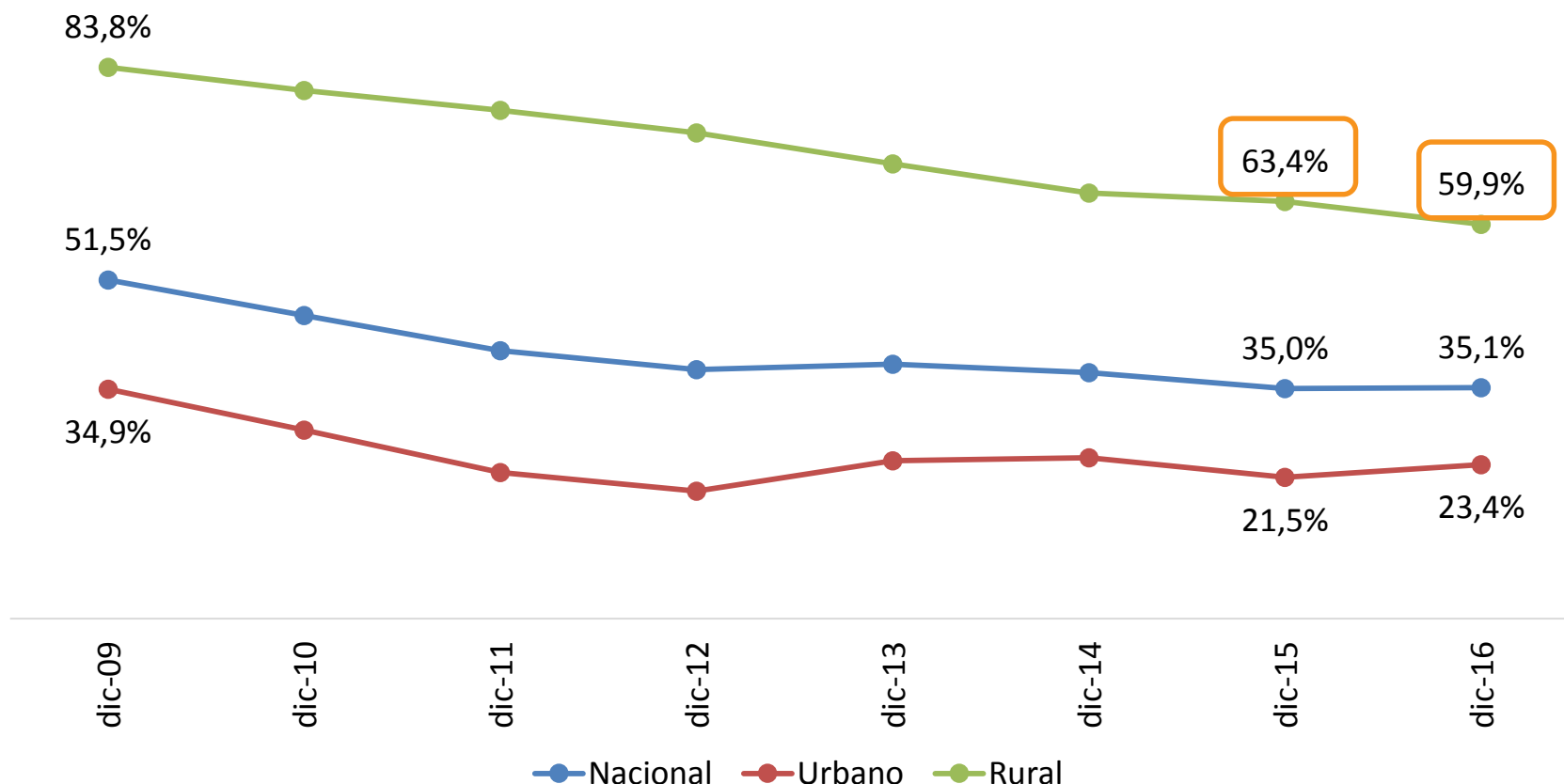


Variación
estadísticamente
significativa

Tasa de Pobreza Multidimensional

Nacional, urbano, rural

En diciembre 2016, la pobreza multidimensional a nivel **nacional** se ubicó en **35,1%** mientras que el **urbano** en **23,4%**, y en el área **rural** llegó a **59,9%**.



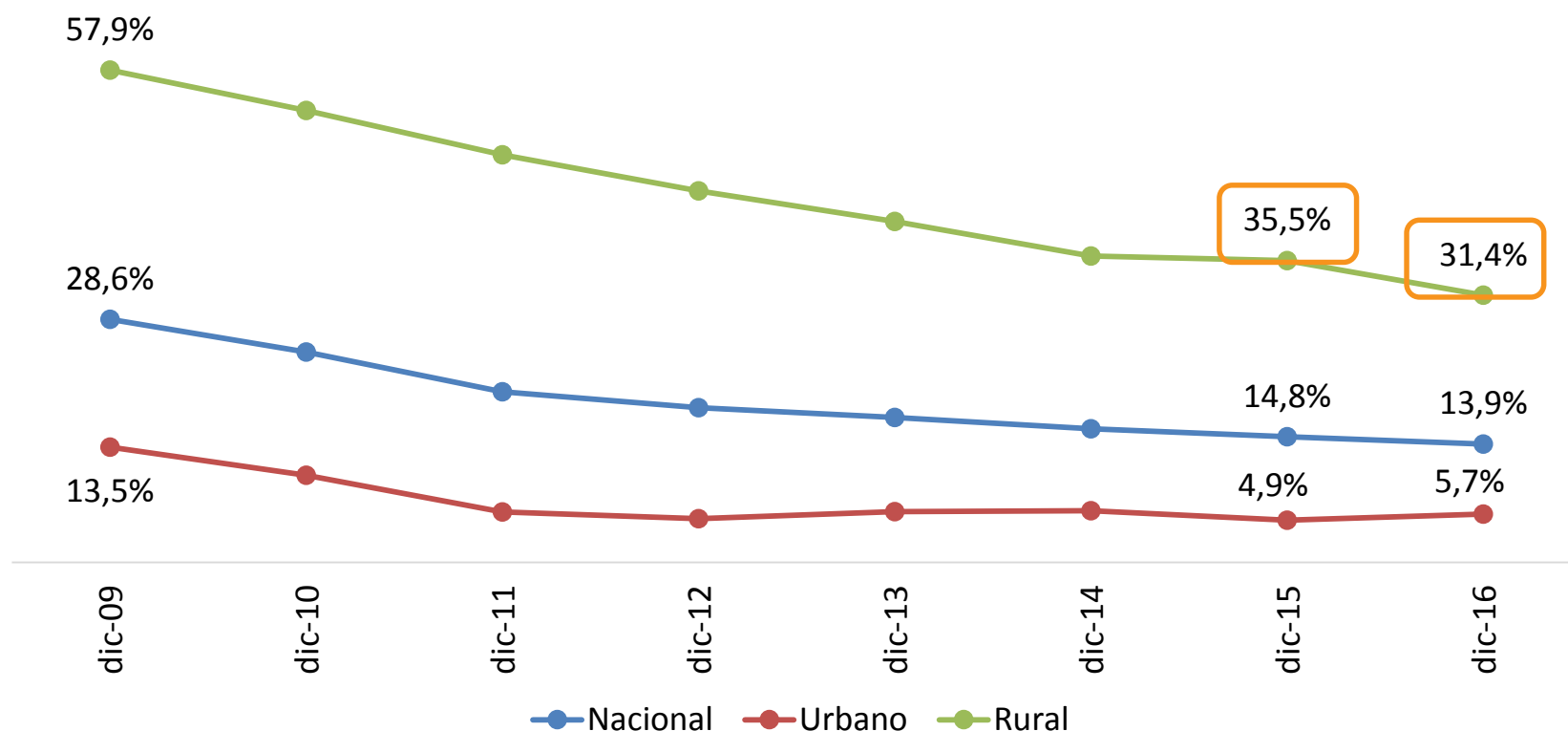
Notas: La significancia estadística se realiza al 95% de confianza.
La metodología es replicable desde el 2009 ENEMDU

Variación
estadísticamente
significativa

Tasa de Pobreza Extrema Multidimensional

Nacional, urbano, rural

En diciembre 2016, la pobreza extrema multidimensional a nivel **nacional** se ubicó en **13,9%**, mientras que el área **urbana** en **5,7%**, y en el área **rural** llegó a **31,4%**.



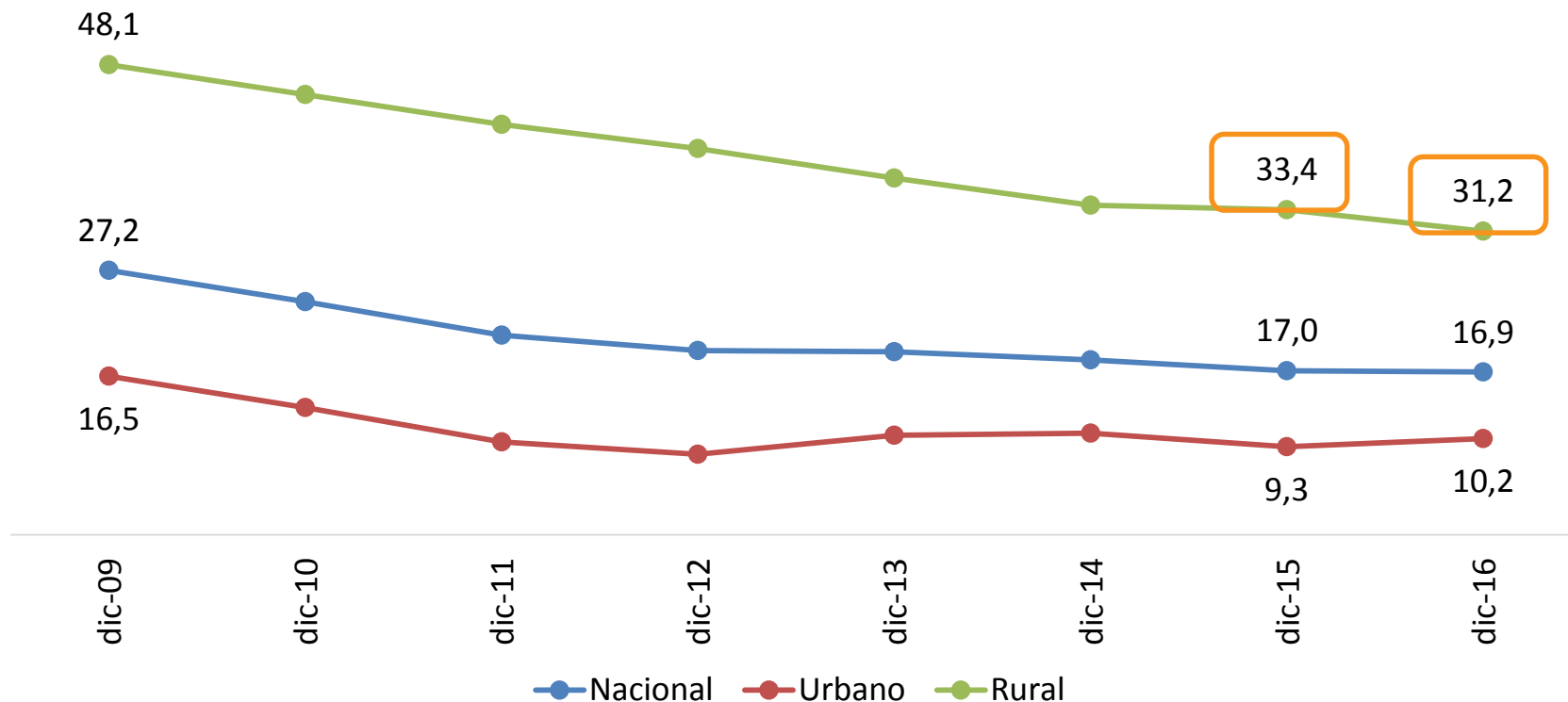
Notas: La significancia estadística se realiza al 95% de confianza.
La metodología es replicable desde el 2009 ENEMDU

Variación
estadísticamente
significativa

Índice de Pobreza Multidimensional

Nacional, urbano, rural

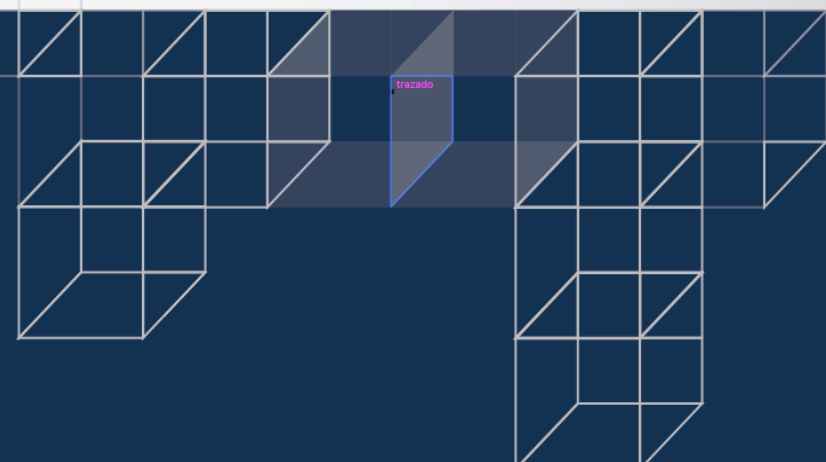
En diciembre 2016, el índice de pobreza multidimensional a nivel **nacional** se ubicó en **16,9**, mientras que el área **urbana** en **10,2**, y en el área **rural** llegó a **31,2**.



Notas: La significancia estadística se realiza al 95% de confianza.
La metodología es replicable desde el 2009 ENEMDU



www.ecuadorencifras.gob.ec



@ecuadorencifras



INEC/Ecuador



hec



INECEcuador



INEC Ecuador