



[www.inec.gob.ec](http://www.inec.gob.ec)  
[www.ecuadorencifras.com](http://www.ecuadorencifras.com)

## **Indicadores Laborales marzo 2013**

### **15 años y más**



## Contenido

1. Aspectos Metodológicos
2. Evolución de Indicadores Laborales
3. Desagregación de información de Indicadores Laborales



[www.inec.gob.ec](http://www.inec.gob.ec)  
[www.ecuadorencifras.com](http://www.ecuadorencifras.com)

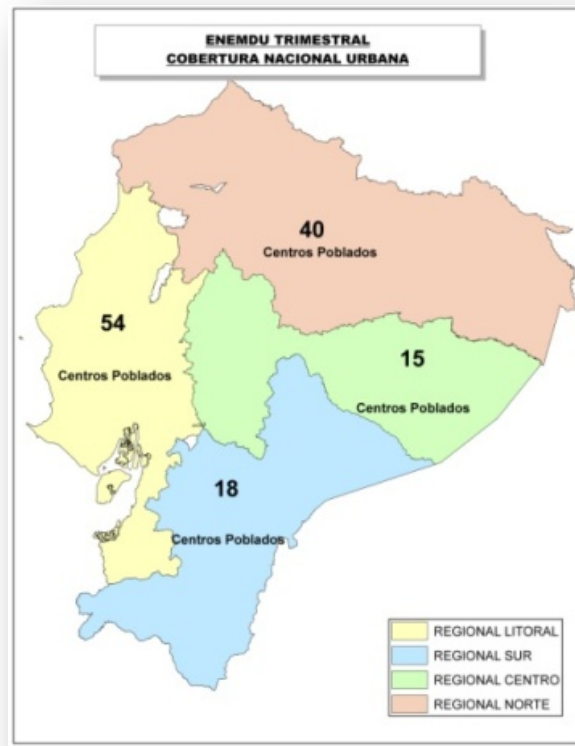
**Aspectos Metodológicos**



## Aspectos metodológicos: ¿Qué diferencias hay entre las encuestas nacional urbano y nacional?

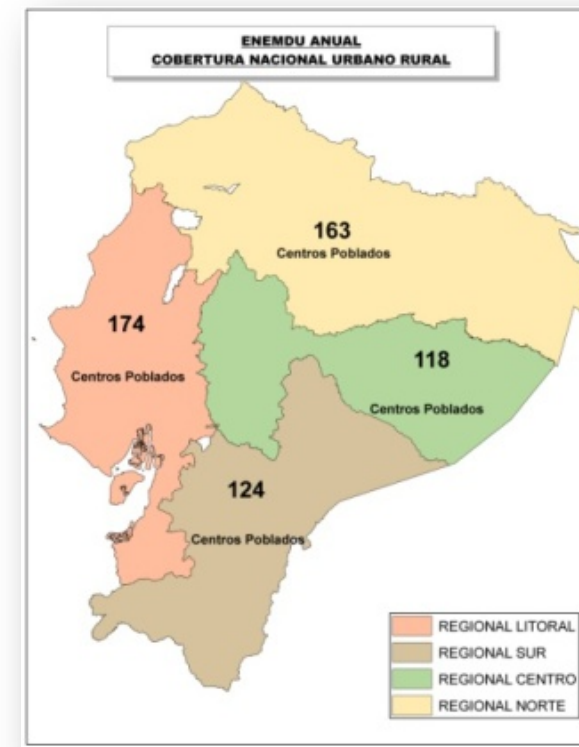
### Encuesta Nacional Urbano

- **Cobertura:** nacional y regional, a nivel urbano
- **Número de viviendas encuestadas:** 6.876.
- **Número de centros poblados urbanos:** 127



### Encuesta Nacional

- **Cobertura:** nacional, regional y provincial, a nivel urbano y rural
- **Número de viviendas encuestadas:** 21.768.
- **Número de centros poblados urbanos y rurales:** 579





## Definiciones

**Población en Edad de Trabajar (PET)<sup>1</sup>:** Comprende a todas las personas de 15 años y más.

**Población Económicamente Activa<sup>1</sup>:** Personas de 15 años y más que trabajaron al menos 1 hora en la semana de referencia o aunque no trabajaron, tuvieron trabajo (ocupados); o bien aquellas personas que no tenían empleo pero estaban disponibles para trabajar y buscan empleo (desocupados).

**Desempleados<sup>1</sup>:** Personas de 15 años y más que, en el período de referencia, presentan simultáneamente las siguientes características:

- Sin empleo, no estuvo ocupado la semana pasada y están disponibles para trabajar.
- Buscaron trabajo o realizaron gestiones concretas para conseguir empleo o para establecer algún negocio en las cuatro semanas anteriores.

**Subempleados<sup>1</sup>:** Personas que trabajaron o tuvieron un empleo durante el período de referencia considerado, pero estaban dispuestas y disponibles para modificar situación laboral a fin de aumentar la duración o la productividad de su trabajo, cumpliendo las siguientes condiciones:

- Haber trabajado menos de 40 horas.
- Desean trabajar más horas, es decir, tener otro empleo además de su empleo(s) actual(es).
- Estar disponibles para trabajar más horas.

Incluyen adicionalmente otras formas de subempleo.

**Ocupados Plenos<sup>1</sup>:** Población constituida por personas ocupadas de 15 años y más que trabajan, como mínimo, la jornada legal de trabajo y tienen ingresos superiores al salario unificado legal y no desean trabajar más horas (no realizaron gestiones), o bien que trabajan menos de 40 horas y sus ingresos son superiores al salario unificado legal y no desean trabajar más horas (no realizaron gestiones).

**Ocupados no clasificados<sup>1</sup>.**- Son aquellas personas ocupadas que no se pueden clasificar en ocupados plenos u otras formas de subempleo, por falta de datos en los ingresos.

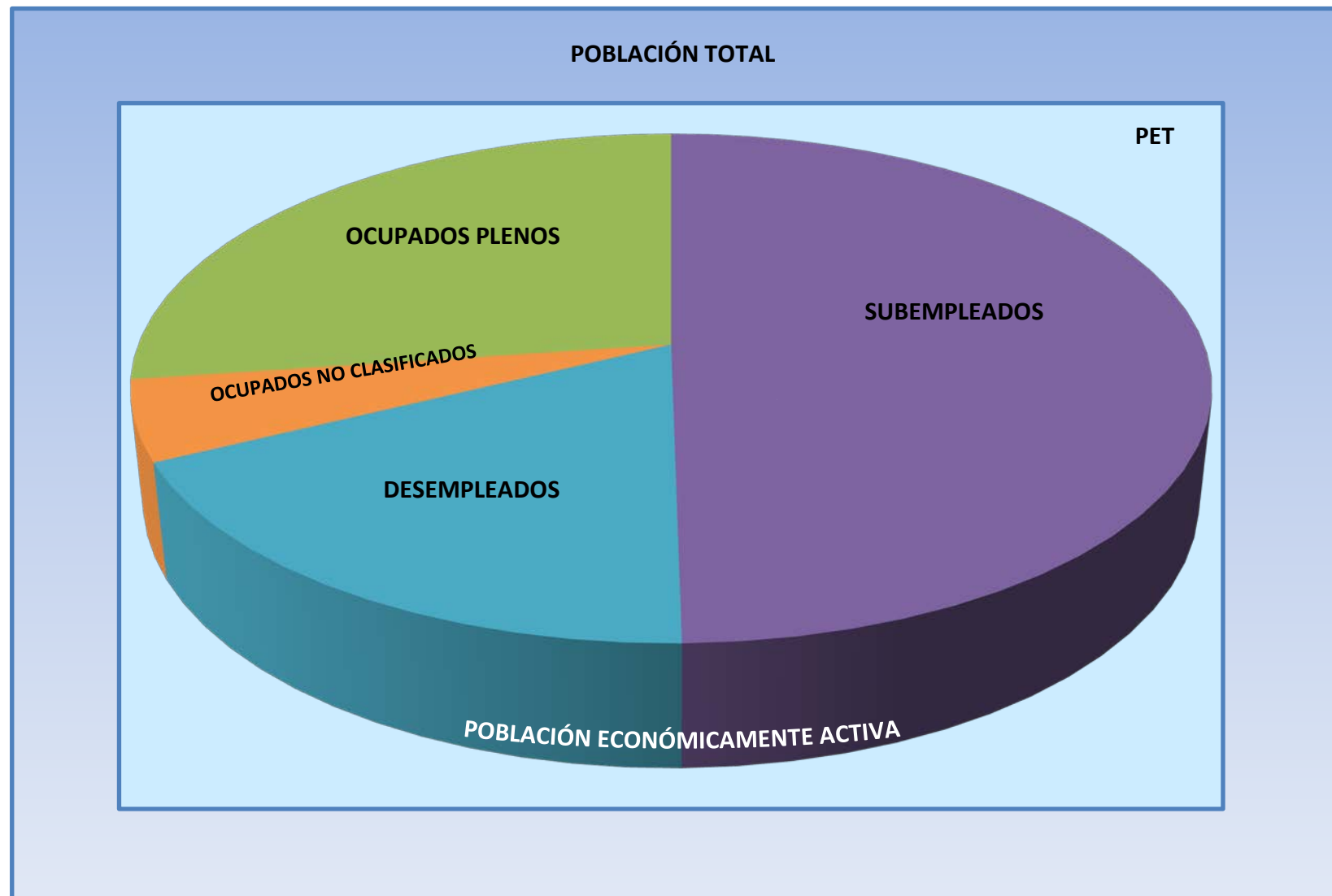
**Tasa de Desempleo.** Es el porcentaje que resulta del cociente entre el número de desocupados y la PEA.

**Tasa de Subempleo Bruta.** Es el porcentaje que resulta del cociente entre el número de subempleados y la PEA.

**Tasa de Ocupación Plena.** Es el porcentaje que resulta del cociente entre el número de ocupados plenos y la PEA.



## ¿Cómo se divide la Población Económicamente Activa (PEA)?







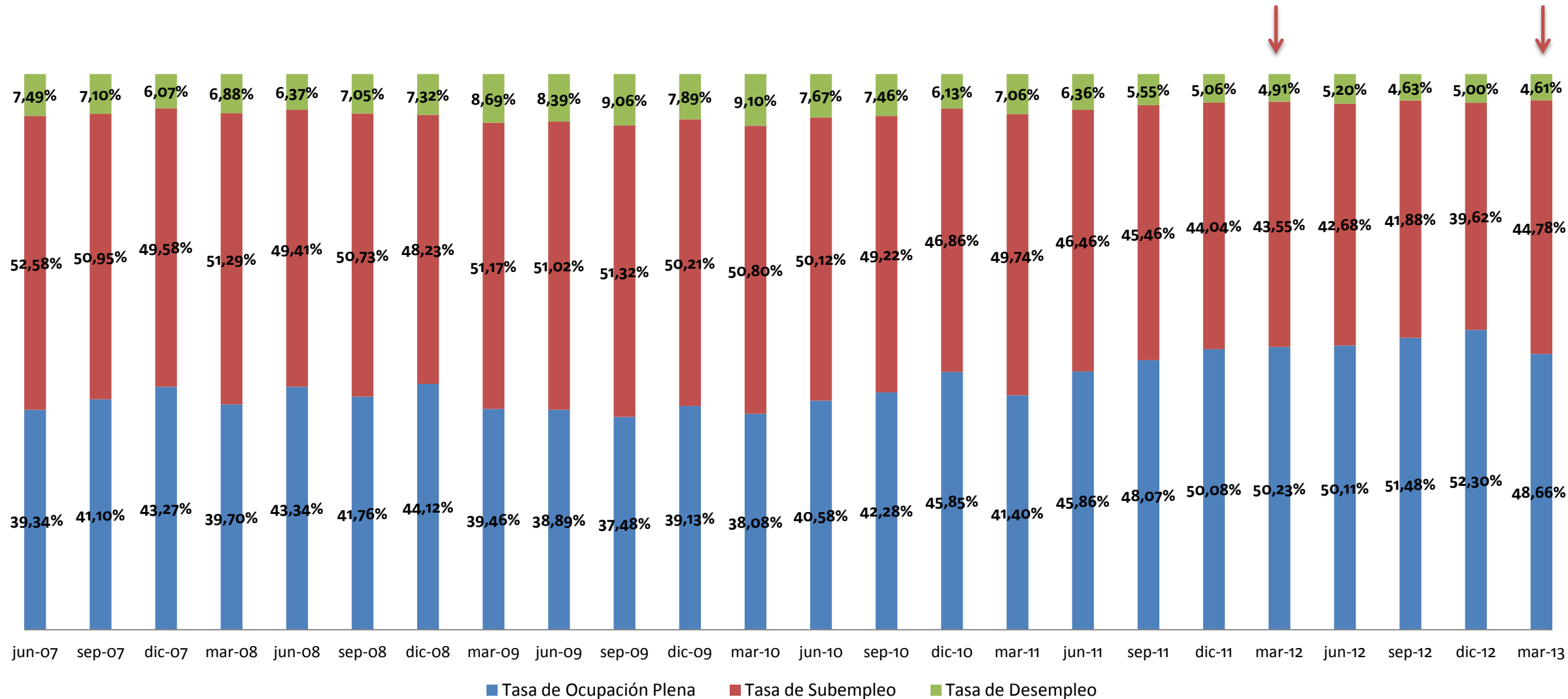
[www.inec.gob.ec](http://www.inec.gob.ec)  
[www.ecuadorencifras.com](http://www.ecuadorencifras.com)

**Indicadores laborales**

No existen diferencias  
significativas respecto a  
Marzo 2012

# Evolución Trimestral del Mercado Laboral

(Nacional urbano, encuesta trimestral, 127 centros poblados urbanos)



No incluye a los ocupados no clasificados.



## Desagregación de Indicadores Laborales por Condición de Actividad

(Nacional urbano, encuesta trimestral, 127 centros poblados urbanos)

### INDICADORES LABORALES (NACIONAL URBANO) 15 AÑOS Y MÁS

	mar-10	jun-10	sep-10	dic-10	mar-11	jun-11	sep-11	dic-11	mar-12	jun-12	sep-12	dic-12	mar-13	Diferencia mar-13 - mar-12
<b>Población en Edad de Trabajar (PET)</b>	6.847.045	6.900.281	6.912.152	6.976.934	7.073.095	7.110.864	7.078.296	7.104.184	7.194.788	7.207.069	7.228.826	7.322.550	7.363.914	<b>169.126</b>
<b>Población Económicamente Activa (PEA)</b>	4.539.347	4.414.069	4.471.613	4.318.937	4.434.823	4.380.711	4.398.149	4.436.865	4.607.216	4.578.419	4.482.460	4.504.356	4.524.946	<b>-82.270</b>
<b>Ocupados</b>	4.126.257	4.075.417	4.137.883	4.054.350	4.121.691	4.101.975	4.154.217	4.212.188	4.380.861	4.340.349	4.274.743	4.279.017	4.316.321	<b>-64.540</b>
<b>Ocupados no clasificados</b>	91.540	71.804	46.239	50.431	79.880	57.747	40.484	36.125	60.460	91.678	90.036	138.587	88.575	<b>28.115</b>
<b>Ocupados Plenos</b>	1.728.594	1.791.090	1.890.652	1.980.036	1.836.028	2.009.146	2.114.217	2.222.114	2.314.071	2.294.388	2.307.597	2.355.612	2.201.636	<b>-112.435</b>
<b>Subempleados</b>	2.306.123	2.212.524	2.200.992	2.023.883	2.205.782	2.035.082	1.999.516	1.953.949	2.006.331	1.954.283	1.877.111	1.784.818	2.026.109	<b>19.778</b>
<b>Desocupados</b>	413.090	338.652	333.731	264.587	313.133	278.736	243.933	224.678	226.355	238.070	207.716	225.339	208.625	<b>-17.730</b>
<b>Población Económicamente Inactiva (PEI)</b>	2.307.698	2.486.211	2.440.539	2.657.997	2.638.272	2.730.153	2.680.147	2.667.319	2.587.572	2.628.650	2.746.366	2.818.194	2.838.968	<b>251.396</b>

**Nota:** Debe tomarse en cuenta que estos valores absolutos son estimaciones basadas en intervalos de confianza. No son datos exactos.

## Ocupados por rama de actividad\* urbano

(Nacional urbano, encuesta trimestral, 127 centros poblados urbanos)

Ocupados por rama	mar-08	mar-09	mar-10	mar-11	mar-12	mar-13	Diferencia de mar13-mar12
Distribución de agua, alcantarillado	16.572	10.028	19.981	17.743	11.126	39.047	27.921
Industrias manufactureras	516.776	528.564	574.934	552.854	575.236	589.794	14.557
Agricultura, ganadería caza y silvicultura y pesca	327.301	321.895	290.523	277.409	322.635	335.736	13.102
Artes, entretenimiento y recreación	41.208	44.944	37.688	35.647	32.339	42.819	10.480
Transporte y almacenamiento	242.446	251.401	259.192	276.721	307.266	317.209	9.943
Hoteles y restaurantes	287.252	258.893	277.844	251.064	301.953	311.890	9.937
Actividades profesionales, científicas y técnicas	100.207	94.226	90.436	88.584	113.014	121.343	8.329
Otras actividades de servicios	166.169	179.661	176.505	171.009	152.389	159.493	7.104
Explotación de minas y canteras	20.156	22.670	19.325	16.398	18.480	24.361	5.880
Actividades y servicios administrativos y de apoyo	108.327	95.486	110.943	110.842	139.134	144.593	5.459
No especificado	442	0	0	0	0	3.740	3.740
Actividades de organizaciones extraterritoriales	554	989	585	835	609	4.162	3.553
Suministros de electricidad, gas, aire acondicionado	12.622	17.453	13.582	12.935	13.649	16.868	3.220
Información y comunicación	74.876	83.420	80.836	89.534	84.882	87.415	2.533
Administración pública, defensa y seguridad social	196.097	181.647	185.865	187.701	193.615	193.078	-537
Enseñanza	256.310	273.374	273.522	297.681	262.676	257.124	-5.552
Construcción	277.307	293.757	307.173	291.075	301.798	295.246	-6.552
Actividades inmobiliarias	16.263	15.028	14.651	23.454	21.429	13.241	-8.188
Actividades financieras y de seguros	47.072	52.751	51.884	49.581	62.535	51.827	-10.708
Actividades, servicios sociales y de salud	130.649	136.722	147.298	142.490	156.574	142.289	-14.285
Actividades en hogares privados con servicio doméstico	157.680	150.491	170.503	159.354	128.684	109.455	-19.229
Comercio, reparación vehículos	1.082.483	1.075.446	1.079.527	1.068.779	1.180.838	1.055.591	-125.248
<b>Total</b>	<b>4.078.769</b>	<b>4.088.846</b>	<b>4.182.797</b>	<b>4.121.690</b>	<b>4.380.861</b>	<b>4.316.321</b>	<b>-64.540</b>

**Nota:** Debe tomarse en cuenta que estos valores absolutos son estimaciones basadas en intervalos de confianza. No son datos exactos.

\* Corresponde a la CIIU 4.0

## Ocupados por rama de actividad\* urbano

(Nacional urbano, encuesta trimestral, 127 centros poblados urbanos)

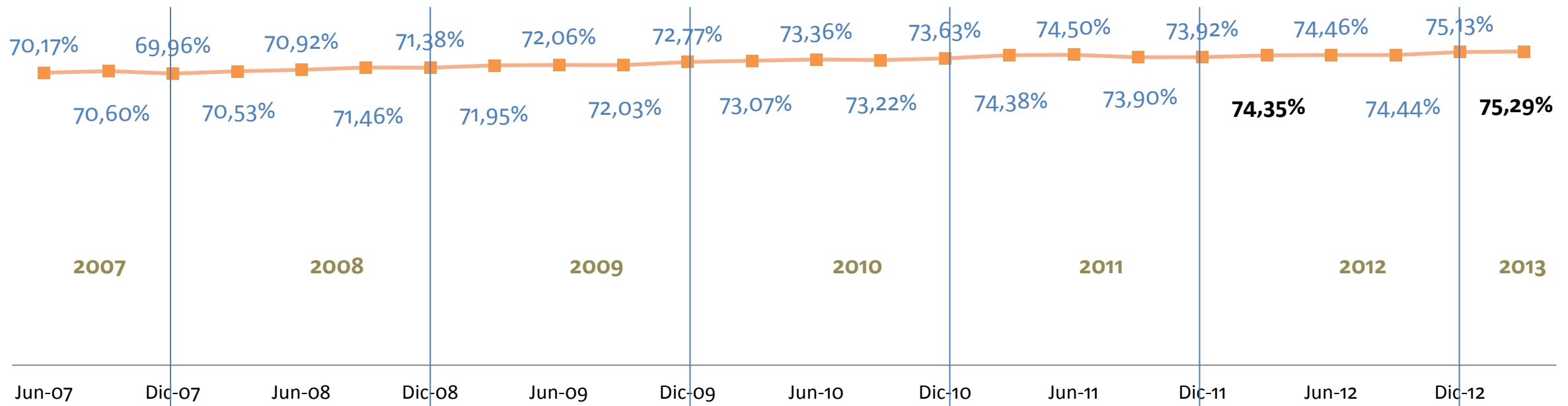
Ocupados por rama	mar-08	mar-09	mar-10	mar-11	mar-12	mar-13	Diferencia de mar13-mar12
Distribución de agua, alcantarillado	0,41%	0,25%	0,48%	0,43%	0,25%	0,90%	0,65%
Industrias manufactureras	12,67%	12,93%	13,75%	13,41%	13,13%	13,66%	0,53%
Agricultura, ganadería caza y silvicultura y pesca	8,02%	7,87%	6,95%	6,73%	7,36%	7,78%	0,41%
Transporte y almacenamiento	5,94%	6,15%	6,20%	6,71%	7,01%	7,35%	0,34%
Hoteles y restaurantes	7,04%	6,33%	6,64%	6,09%	6,89%	7,23%	0,33%
Artes, entretenimiento y recreación	1,01%	1,10%	0,90%	0,86%	0,74%	0,99%	0,25%
Actividades profesionales, científicas y técnicas	2,46%	2,30%	2,16%	2,15%	2,58%	2,81%	0,23%
Otras actividades de servicios	4,07%	4,39%	4,22%	4,15%	3,48%	3,70%	0,22%
Actividades y servicios administrativos y de apoyo	2,66%	2,34%	2,65%	2,69%	3,18%	3,35%	0,17%
Explotación de minas y canteras	0,49%	0,55%	0,46%	0,40%	0,42%	0,56%	0,14%
Información y comunicación	1,84%	2,04%	1,93%	2,17%	1,94%	2,03%	0,09%
No especificado	0,01%	0,00%	0,00%	0,00%	0,00%	0,09%	0,09%
Actividades de organizaciones extraterritoriales	0,01%	0,02%	0,01%	0,02%	0,01%	0,10%	0,08%
Suministros de electricidad, gas, aire acondicionado	0,31%	0,43%	0,32%	0,31%	0,31%	0,39%	0,08%
Administración pública, defensa y seguridad social	4,81%	4,44%	4,44%	4,55%	4,42%	4,47%	0,05%
Enseñanza	6,28%	6,69%	6,54%	7,22%	6,00%	5,96%	-0,04%
Construcción	6,80%	7,18%	7,34%	7,06%	6,89%	6,84%	-0,05%
Actividades inmobiliarias	0,40%	0,37%	0,35%	0,57%	0,49%	0,31%	-0,18%
Actividades financieras y de seguros	1,15%	1,29%	1,24%	1,20%	1,43%	1,20%	-0,23%
Actividades, servicios sociales y de salud	3,20%	3,34%	3,52%	3,46%	3,57%	3,30%	-0,28%
Actividades en hogares privados con servicio doméstico	3,87%	3,68%	4,08%	3,87%	2,94%	2,54%	-0,40%
Comercio, reparación vehículos	26,54%	26,30%	25,81%	25,93%	26,95%	24,46%	-2,50%
<b>Total</b>	100,00%	100,00%	100,00%	100,00%	100,00%	100,00%	0,00%

**Nota:** Debe tomarse en cuenta que estos valores absolutos son estimaciones basadas en intervalos de confianza. No son datos exactos.

\*Corresponden a la CIU 4.0

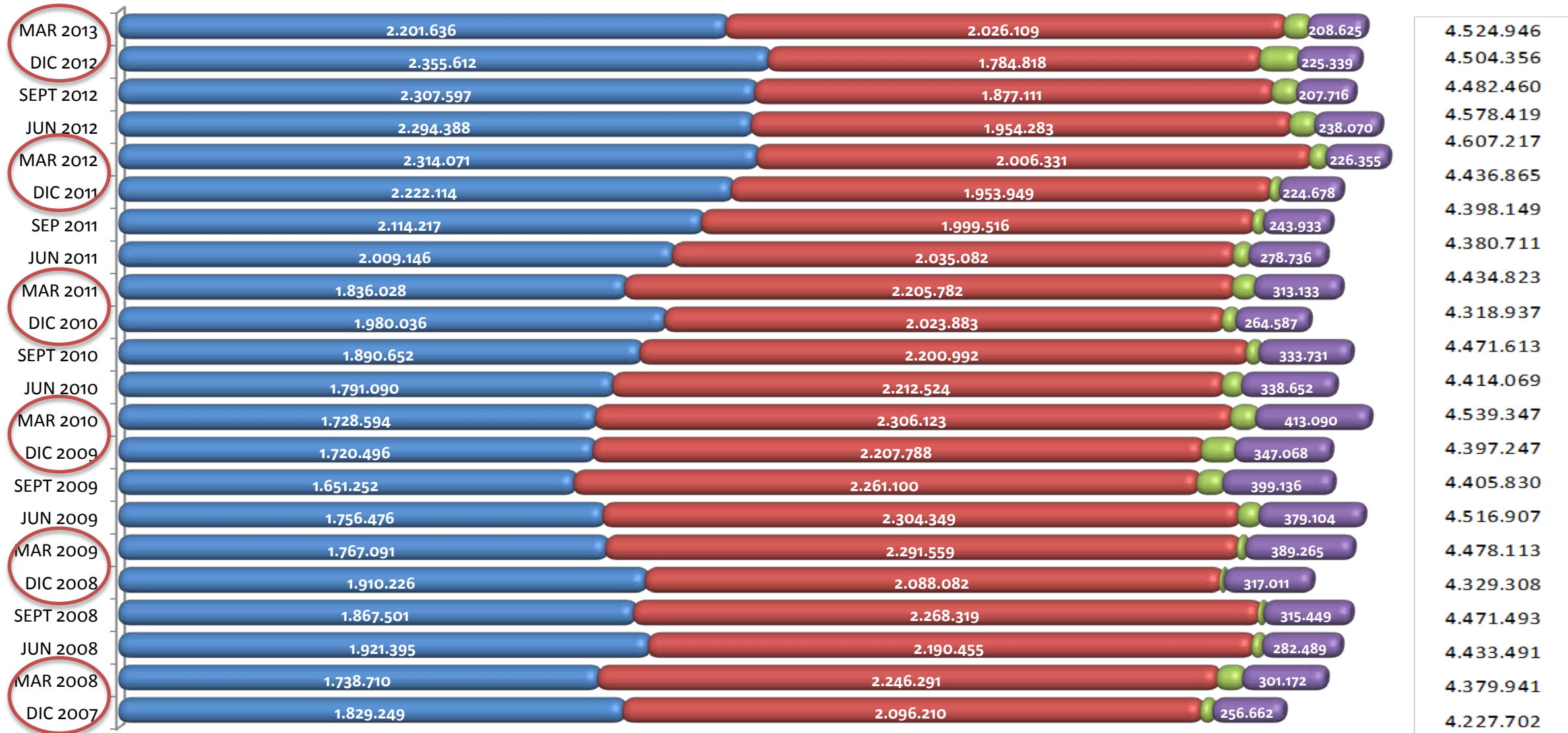


## Población en Edad de Trabajar (PET) Urbano



# Composición de la PEA en valores absolutos

(Nacional **Urbano**, encuesta **trimestral**, 127 centros poblados urbanos)



OCUPADOS PLENOS

SUBEMPLEADOS

OCUPADOS NO CLASIFICADOS

DESEMPLEADOS

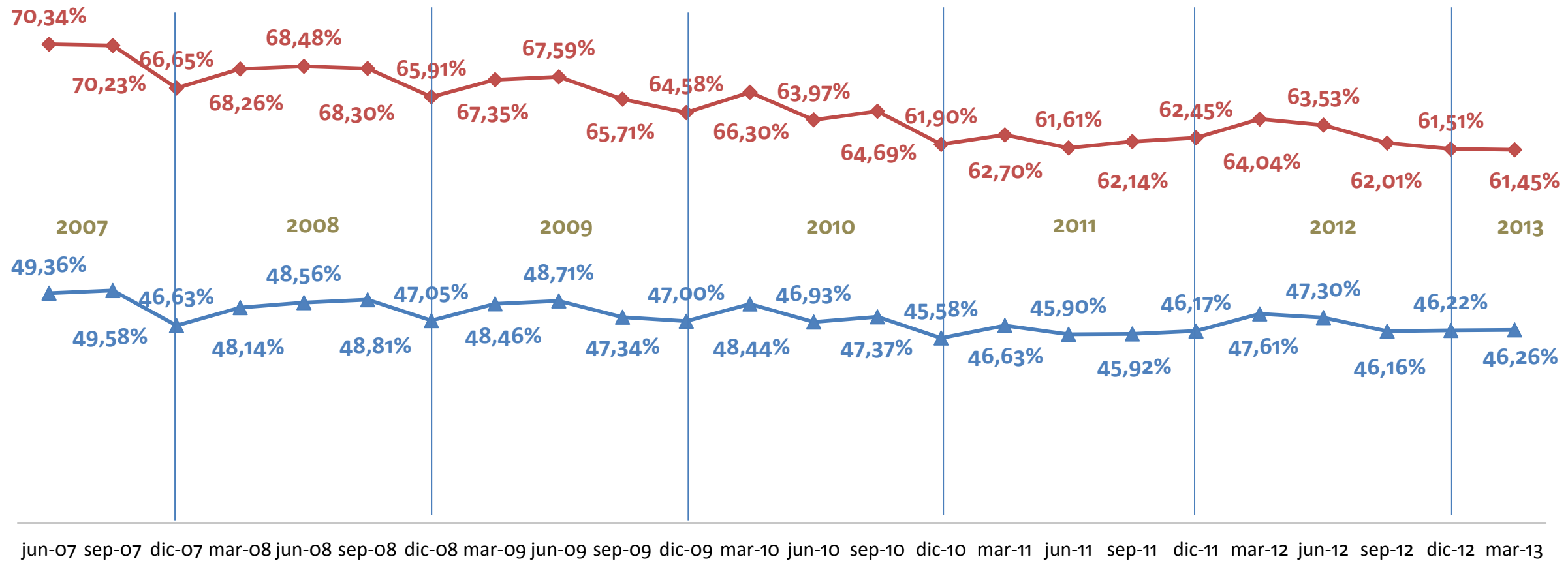
PEA



No existen diferencias  
significativas respecto a  
Marzo 2012

## Tasas de participación bruta y global

(Nacional **Urbano**, encuesta **trimestral**, 127 centros poblados urbanos)



**Tasa de participación bruta.** Cociente entre PEA y Población total.

**Tasa de participación global.** Cociente entre PEA y PET.

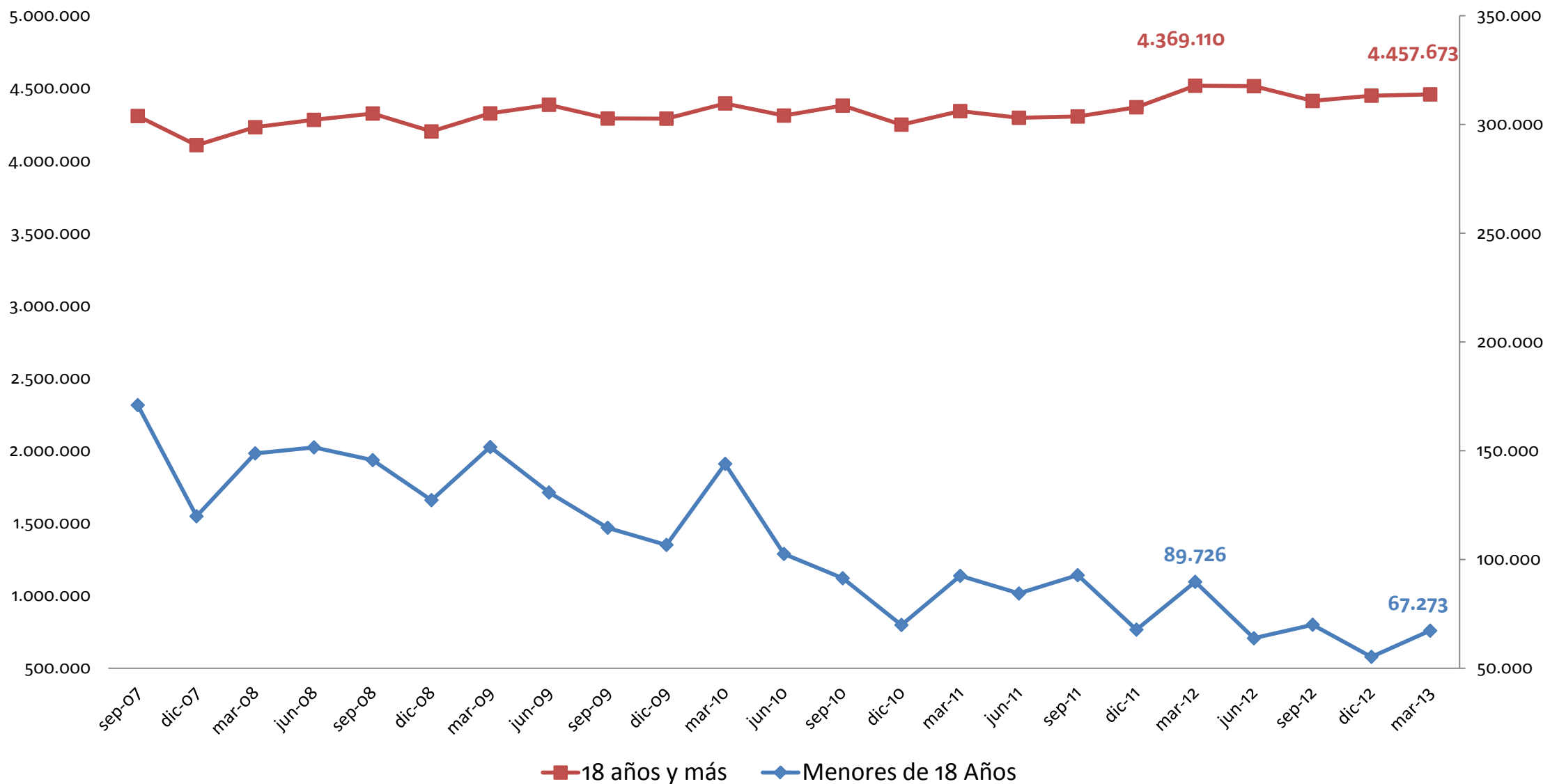




# Análisis de la PEA menores de 18 y mayores de 18 años

(Nacional Urbano, encuesta trimestral, 127 centros poblados urbanos)

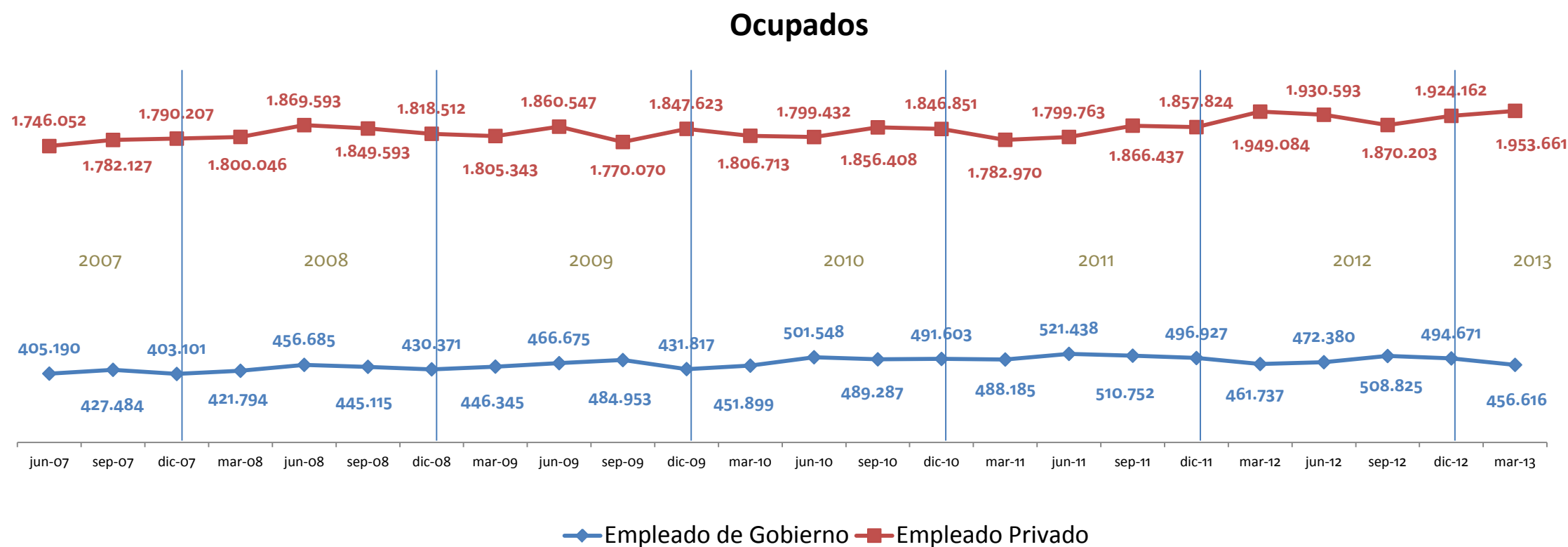
## PEA-NACIONAL-URBANO





# Ocupados por empleo privado vs empleo del sector público

(Nacional Urbano, encuesta trimestral, 127 centros poblados urbanos)



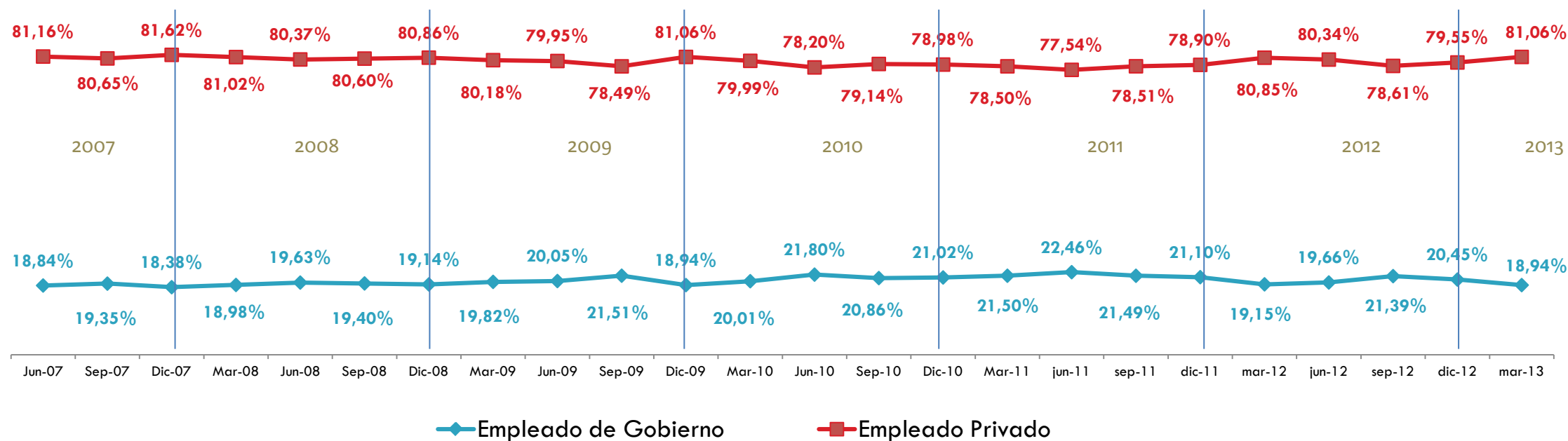
En la distribución del 100 % no está incluido: trabajador del hogar no remunerado, trabajador no remunerado en otro hogar, ayudante no remunerado de asalariado/jornalero, cuenta propia.

No existen diferencias significativas respecto a Marzo 2012

# Ocupados por empleo privado vs. empleo del sector público

(Nacional **Urbano**, encuesta **trimestral**, 127 centros poblados urbanos)

## Ocupados

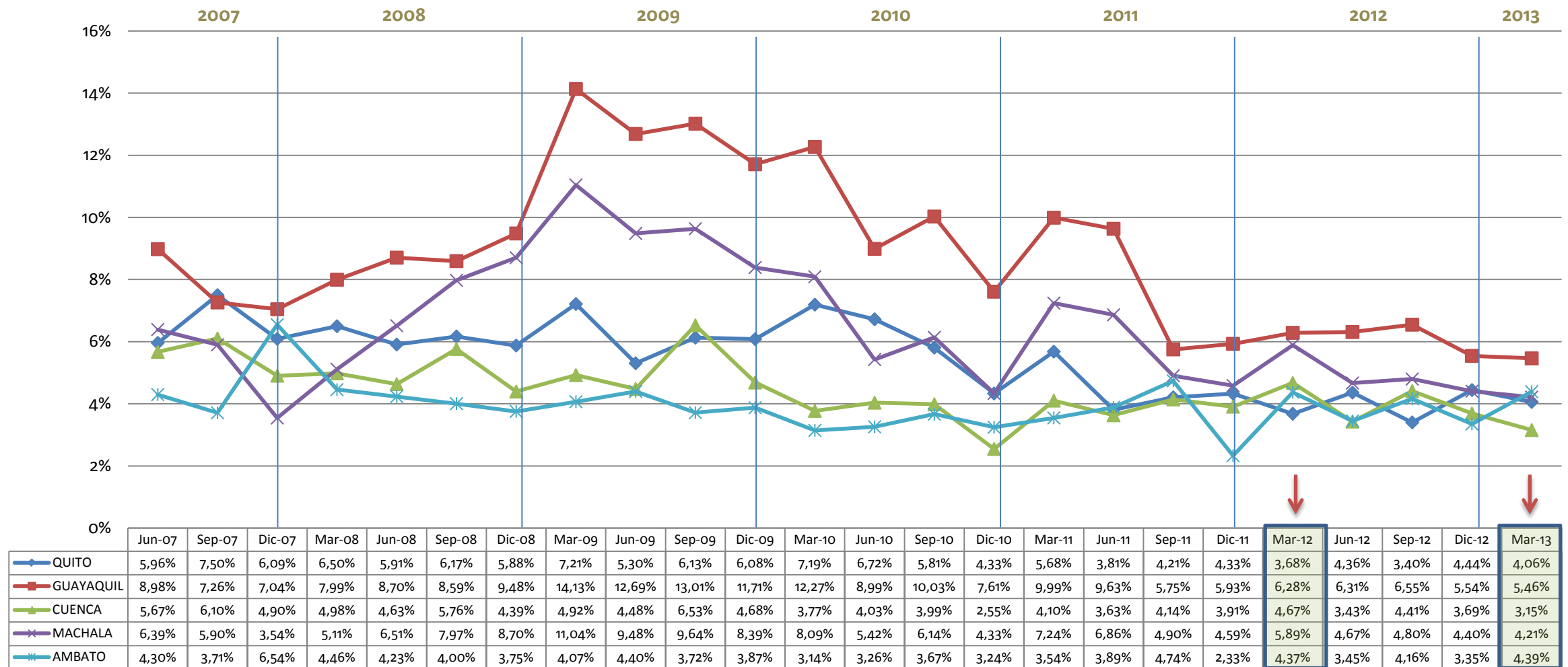


En la distribución del 100 % no está incluido: trabajador del hogar no remunerado, trabajador no remunerado en otro hogar, ayudante no remunerado de asalariado/jornalero, cuenta propia.

No existen diferencias  
significativas respecto a  
Marzo 2012

## Tasa de Desempleo en las 5 ciudades

(Nacional Urbano, encuesta trimestral, 127 centros poblados urbanos)

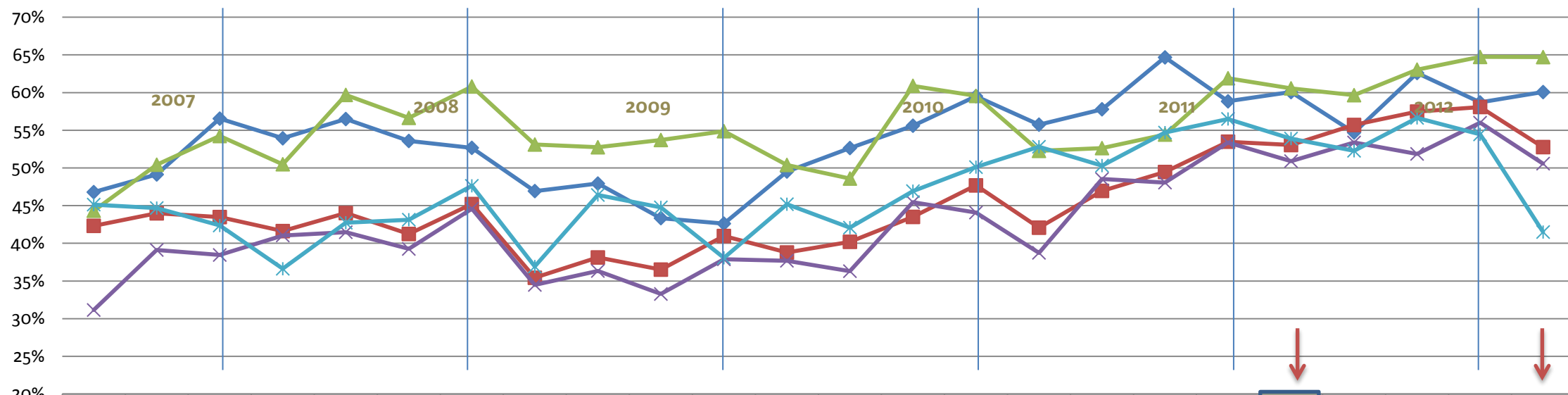




Encerradas en círculo las variaciones estadísticamente significativas respecto a Marzo 2012.

# Tasa de Ocupación Plena en las 5 ciudades

(Nacional Urbano, encuesta trimestral, 127 centros poblados urbanos)

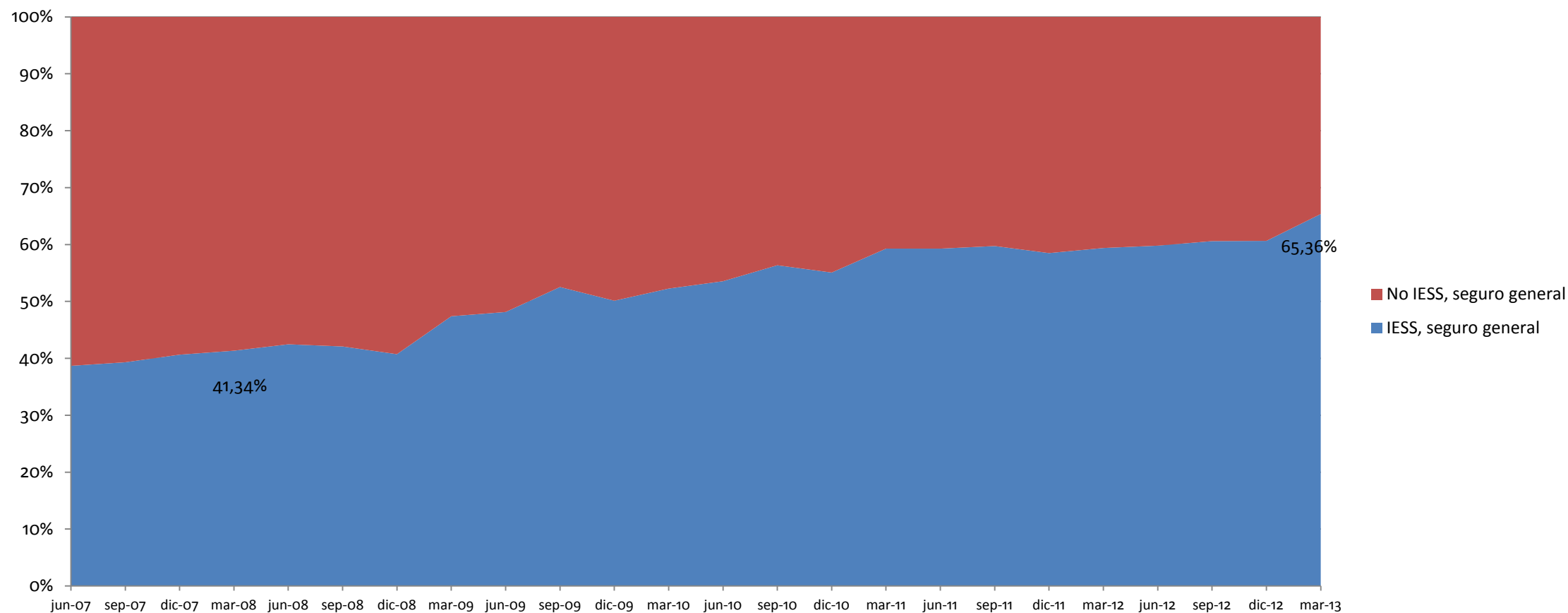


	Jun-07	Sep-07	Dic-07	Mar-08	Jun-08	Sep-08	Dic-08	Mar-09	Jun-09	Sep-09	Dic-09	Mar-10	Jun-10	Sep-10	Dic-10	Mar-11	Jun-11	Sep-11	Dic-11	Mar-12	jun-12	sep-12	dic-12	mar-13
—◆— QUITO	46,79%	49,14%	56,54%	53,93%	56,49%	53,58%	52,67%	46,93%	47,93%	43,34%	42,61%	49,52%	52,64%	55,61%	59,51%	55,75%	57,79%	64,67%	58,84%	60,07%	54,70%	62,60%	58,69%	60,07%
—■— GUAYAQUIL	42,32%	43,98%	43,48%	41,62%	44,01%	41,24%	45,20%	35,43%	38,12%	36,51%	40,97%	38,78%	40,20%	43,50%	47,68%	42,07%	46,95%	49,46%	53,48%	53,04%	55,70%	57,48%	58,09%	52,77%
—▲— CUENCA	44,32%	50,43%	54,23%	50,49%	59,69%	56,64%	60,81%	53,11%	52,74%	53,71%	54,88%	50,40%	48,59%	60,90%	59,55%	52,26%	52,63%	54,43%	61,90%	60,56%	59,66%	63,05%	64,73%	64,71%
—×— MACHALA	31,15%	39,12%	38,45%	41,04%	41,47%	39,25%	44,59%	34,48%	36,33%	33,28%	37,88%	37,68%	36,30%	45,45%	44,08%	38,74%	48,53%	48,06%	53,37%	50,91%	53,38%	51,86%	56,00%	50,57%
—*— AMBATO	45,14%	44,68%	42,36%	36,62%	42,73%	43,13%	47,63%	36,92%	46,41%	44,77%	38,08%	45,19%	42,08%	46,92%	50,11%	52,81%	50,31%	54,69%	56,50%	53,90%	52,28%	56,64%	54,46%	41,50%



## Ocupados Plenos IESS seguro general, NO IESS seguro general

(Nacional Urbano, encuesta trimestral, 127 centros poblados urbanos)



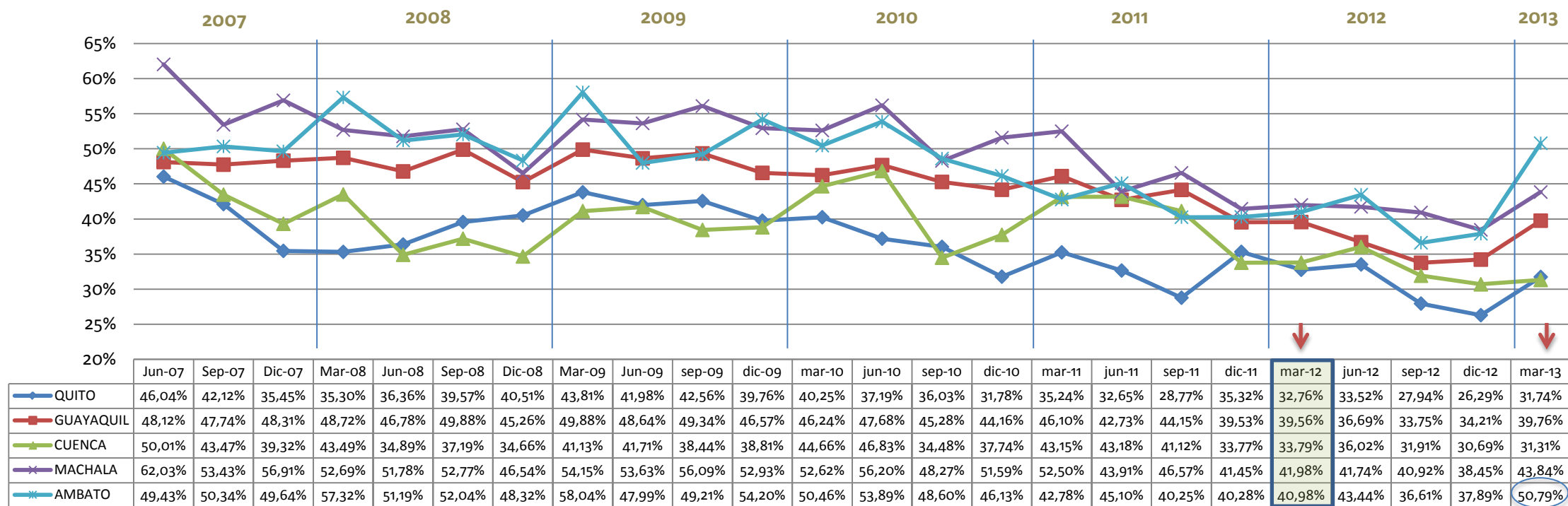
**Nota:** Se realiza sólo el análisis de IESS seguro general con respecto a Ocupados Plenos.



Encerradas en círculo las variaciones estadísticamente significativas respecto a Marzo 2012.

## Tasa de Subempleo Bruta en las 5 ciudades

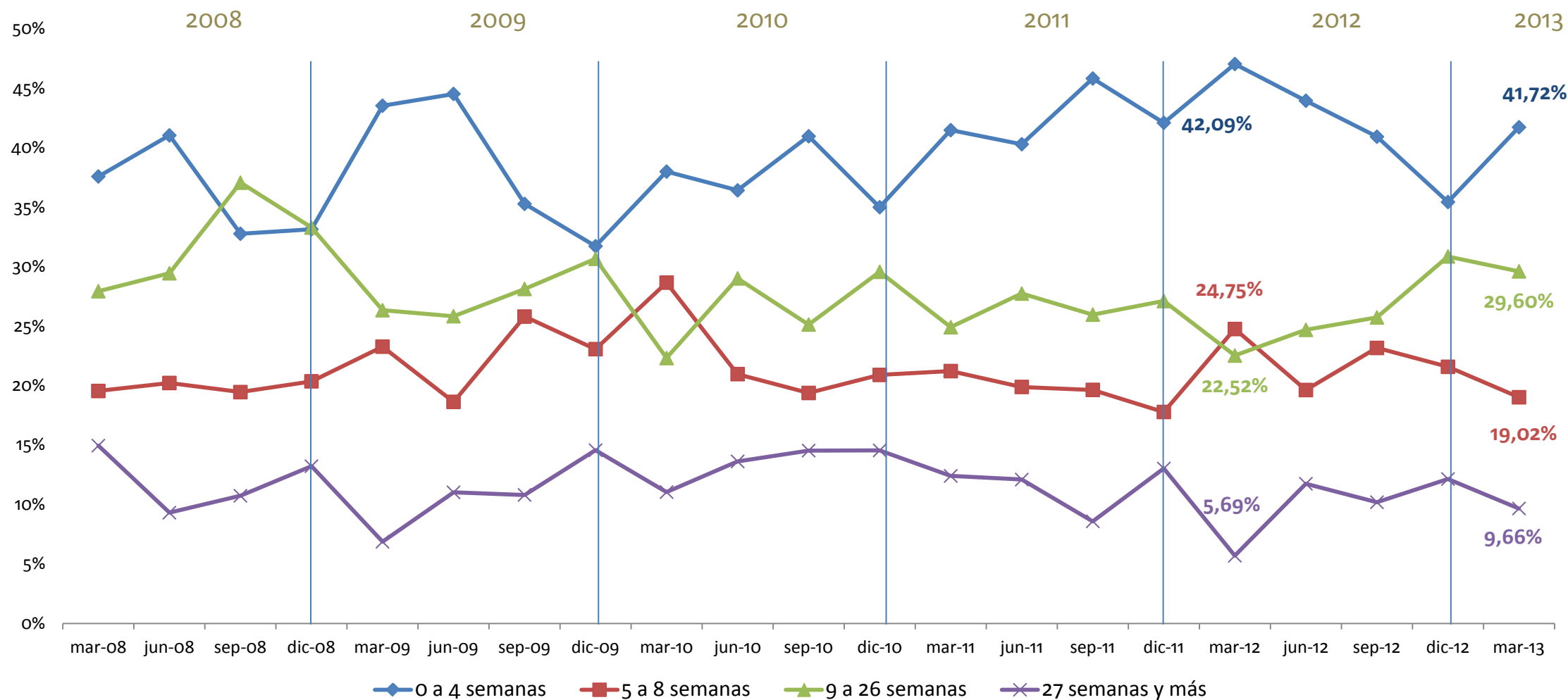
(Nacional Urbano, encuesta trimestral, 127 centros poblados urbanos)





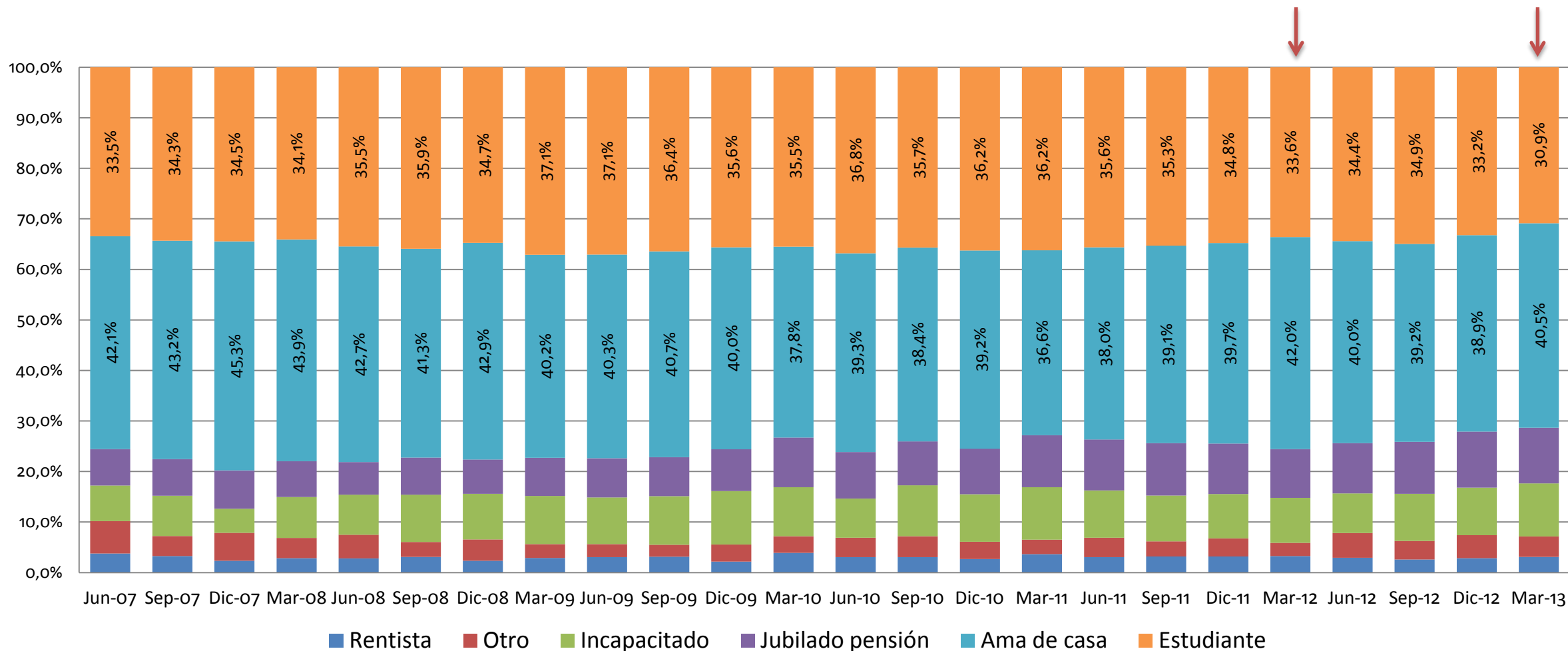
# Tiempo promedio de búsqueda de empleo

(Nacional **Urbano**, encuesta **trimestral**, 127 centros poblados urbanos)





## Distribución de la Población Económicamente Inactiva





[www.inec.gob.ec](http://www.inec.gob.ec)  
[www.ecuadorencifras.com](http://www.ecuadorencifras.com)

Administración Central (Quito)  
Juan Larrea N15-36 y José Ríofrío,  
Teléfonos: (02) 2544 326 - 2544 561 Fax: (02) 2509 836  
Casilla postal: 135C  
correo-e: [inec@inec.gob.ec](mailto:inec@inec.gob.ec).

Síguenos en:

