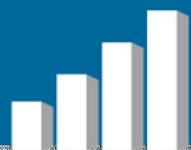




www.inec.gob.ec
www.ecuadorencifras.com

Madres solteras Censo 2010

ECUADOR CUENTA CON EL INEC



Madres solteras en Ecuador

38,6%

339.656
(4,7% de la población
femenina)
Madres solteras en 2010



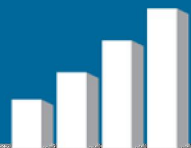
245.002
(4% de la población
femenina)
Madres solteras en 2001

Carchi es la provincia con mayor porcentaje de madres solteras con el 8,36% del total de su población femenina, mientras **Santa Elena es la que menos tiene** con 3,15%.

Provincia	% mujeres de la provincia
Carchi	8,36
Bolívar	7,26
Imbabura	6,29
Loja	6,30
Azuay	5,51
Zamora Chinchipe	6,04
Esmeraldas	5,53
Tungurahua	5,16
Cotopaxi	5,15
Pichincha	5,16
Cañar	4,91
Chimborazo	4,87
Pastaza	4,48
El Oro	4,47
Santo Domingo	4,35
Guayas	4,17
Sucumbíos	4,21
Morona Santiago	4,04
Galápagos	3,69
Napo	3,62
Los Rios	3,54
Manabi	3,24
Santa Elena	3,15
Orellana	3,28
Zonas No Delimitadas	1,69

Fuente: Censo 2010

Características educacionales de las madres solteras



8,14%
Tasa de analfabetismo
Madres solteras

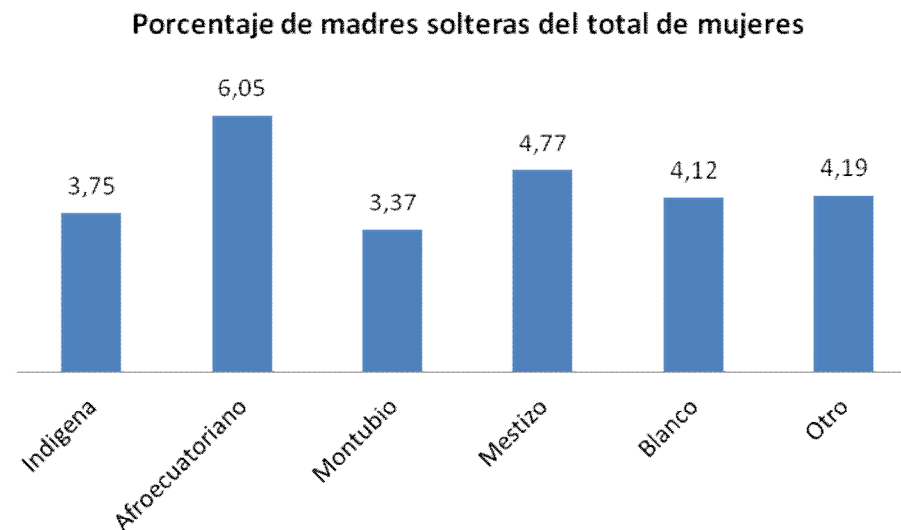
7,7%
Tasa de analfabetismo
Mujeres

9,7 años de escolaridad

Nivel de Instrucción	%
Ninguno	7,36 %
Centro de Alfabetización/(EBA)	1,21 %
Preescolar	0,30 %
Primario	31,16 %
Secundario	24,94 %
Educación Básica	3,37 %
Educación Media	9,02 %
Ciclo Postbachillerato	1,57 %
Superior	18,42 %
Postgrado	1,07 %
Se ignora	1,56 %
Total	100,00 %

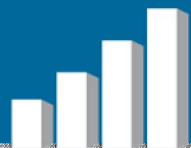
El **18,4%** de las madres solteras tiene educación superior y el **24,9%** secundaria.

Autoidentificación de las madres solteras

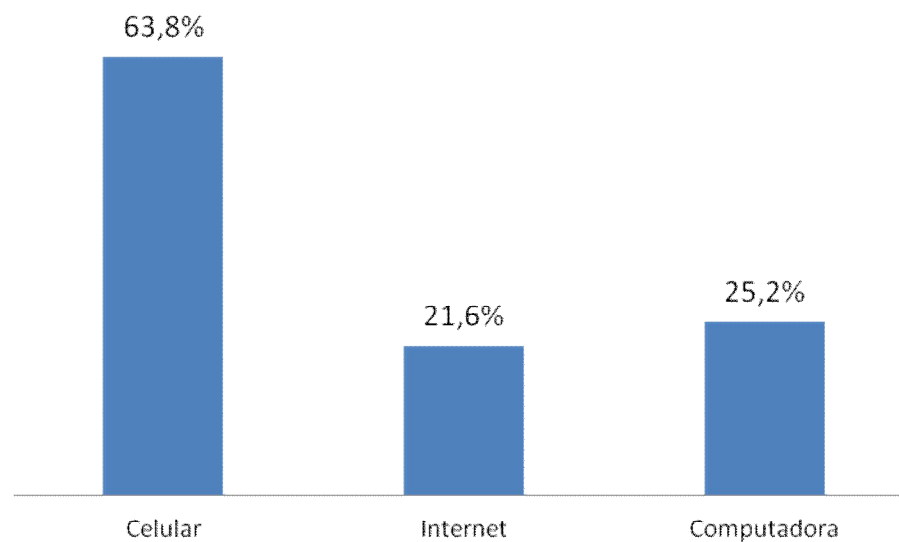


La etnia con mayor porcentaje de madres solteras son los afroecuatorianos con el **6,1%** de su población femenina, mientras los motubios registran el menor porcentaje con **3,4%**.

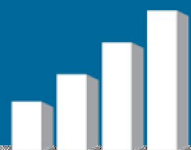
Fuente: Censo 2010



Uso de TIC'S de las madres solteras

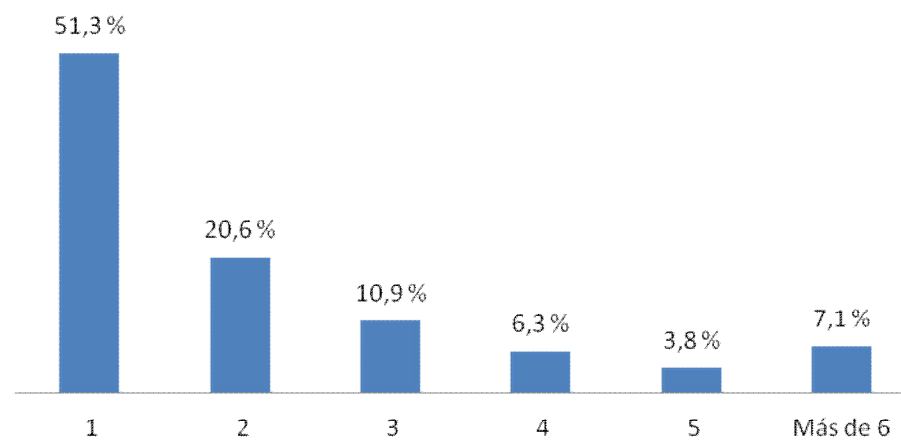


El **63,8%** e las madres solteras utiliza celular, el **21,6%** Internet y el **25,2%** computadora.

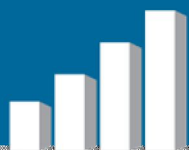


Número de hijos de las madres solteras

Número de hijos



El **51,3%** de las madres solteras tiene un hijo, el **20,6%** dos hijos, el **7,1%** tiene más de 6 hijos.



Algunos datos interesantes

3,7%

De las madres solteras
habla alguna lengua
indígena

1,7%

De las madres solteras
habla un idioma extranjero

35%

De las madres solteras está
afiliado al seguro social

46,6%

De las madres solteras es
jefe de hogar

8,41%

De las madres solteras
tiene seguro privado

37,2%

De las madres solteras está
entre 17 a 20 años



www.inec.gob.ec

www.ecuadorencifras.com

inec@inec.gob.ec