

¿Madre solo hay una?

¡No!... en Ecuador hay 3'645.167

¿Cuántas madres son jefas de hogar?*

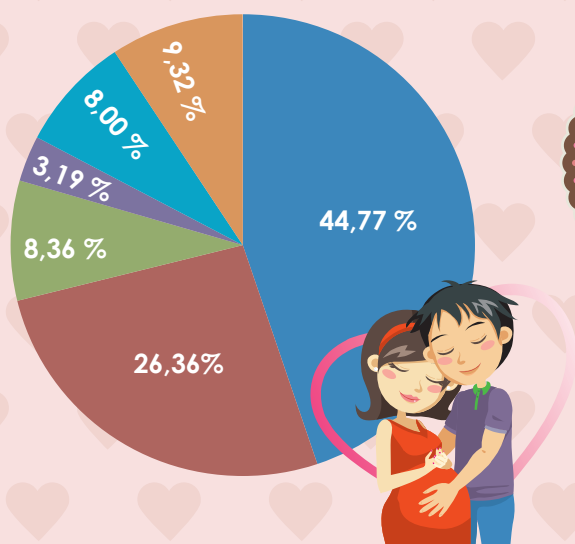
El 26,1% de las madres en el Ecuador son jefas de hogar, es decir 952.677 mujeres tienen esta condición.

Grupos de edad	Porcentaje	Grupos de edad	Porcentaje
12 a 14 años	0,01%	50 a 54 años	9,85%
15 a 19 años	0,81%	55 a 59 años	8,82%
20 a 24 años	4,06%	60 a 64 años	7,18%
25 a 29 años	7,70%	65 a 69 años	6,19%
30 a 34 años	9,73%	70 a 74 años	4,90%
35 a 39 años	10,75%	75 a 79 años	3,60%
40 a 44 años	10,90%	80 a 84 años	2,54%
45 a 49 años	11,12%	85 años y más	1,84%



► El 11,12% de las madres que son jefas de hogar tienen edades entre 45 y 49 años.

Estado civil de las madres*



- Casado/a
- Unido/a
- Separado/a
- Divorciado/a
- Viudo/a
- Soltero/a

¿Cuál es la edad de las madres en el Ecuador?*

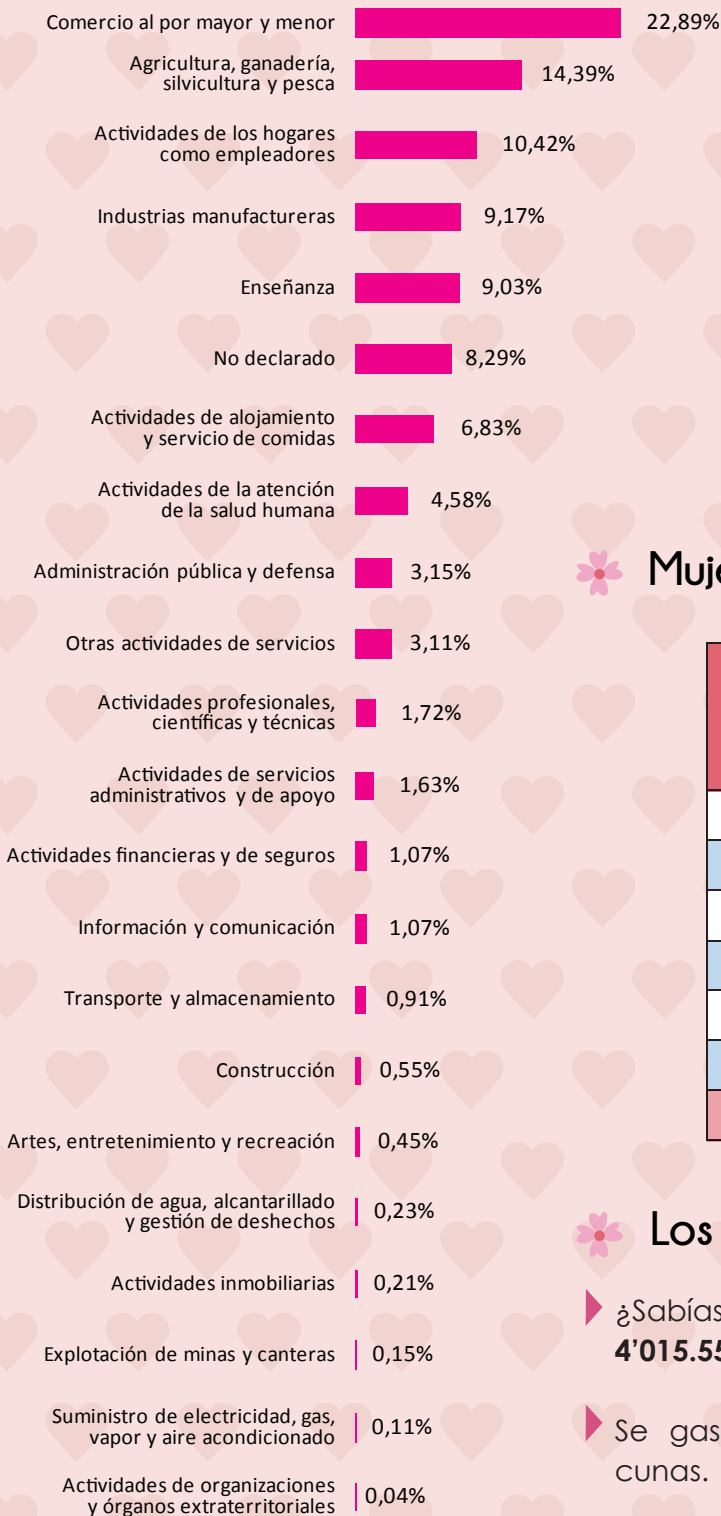
¿Sabía que en Ecuador hay 101.872 madres mayores de 80 años?



Grupos de edad	Porcentaje	Grupos de edad	Porcentaje
12 a 14 años	0,07%	50 a 54 años	7,65%
15 a 19 años	3,28%	55 a 59 años	6,47%
20 a 24 años	9,53%	60 a 64 años	4,98%
25 a 29 años	12,40%	65 a 69 años	4,06%
30 a 34 años	12,48%	70 a 74 años	3,00%
35 a 39 años	11,57%	75 a 79 años	2,10%
40 a 44 años	10,22%	80 a 84 años	1,49%
45 a 49 años	9,40%	85 años y más	1,30%

¿A qué se dedican las madres?*

Una gran cantidad de madres ecuatorianas son **trabajadoras de los servicios y vendedoras**.



La edad a la que llega la Maternidad*

- 177.314 mujeres fueron madres a los 15 años.
- 21 años es la edad media de las madres al tener su primer hijo.
- 13.906 mujeres fueron madres por primera vez, luego de los 40 años.

Mujeres por número de hijos*

Autoidentificación según su cultura y costumbres	Promedio de hijos por mujer
Indígena	4,1
Afroecuatoriano	3,3
Montubio	3,1
Mestizo	2,6
Blanco	2,5
Otro	2,5
Total	2,8

Los gastos que ocasionan los hijos**

- ¿Sabías que los hogares declararon haber gastado 4'015.555,66 de dólares en leche maternizada (fórmula)?
- Se gastó 2'320.467,24 dólares en guarderías y casas cunas.

Fuente: * Censo de Población y Vivienda (CPV) 2010.

** Encuesta Nacional de Ingresos y Gastos en Hogares Urbanos y Rurales (ENIGHUR) 2011-2012.